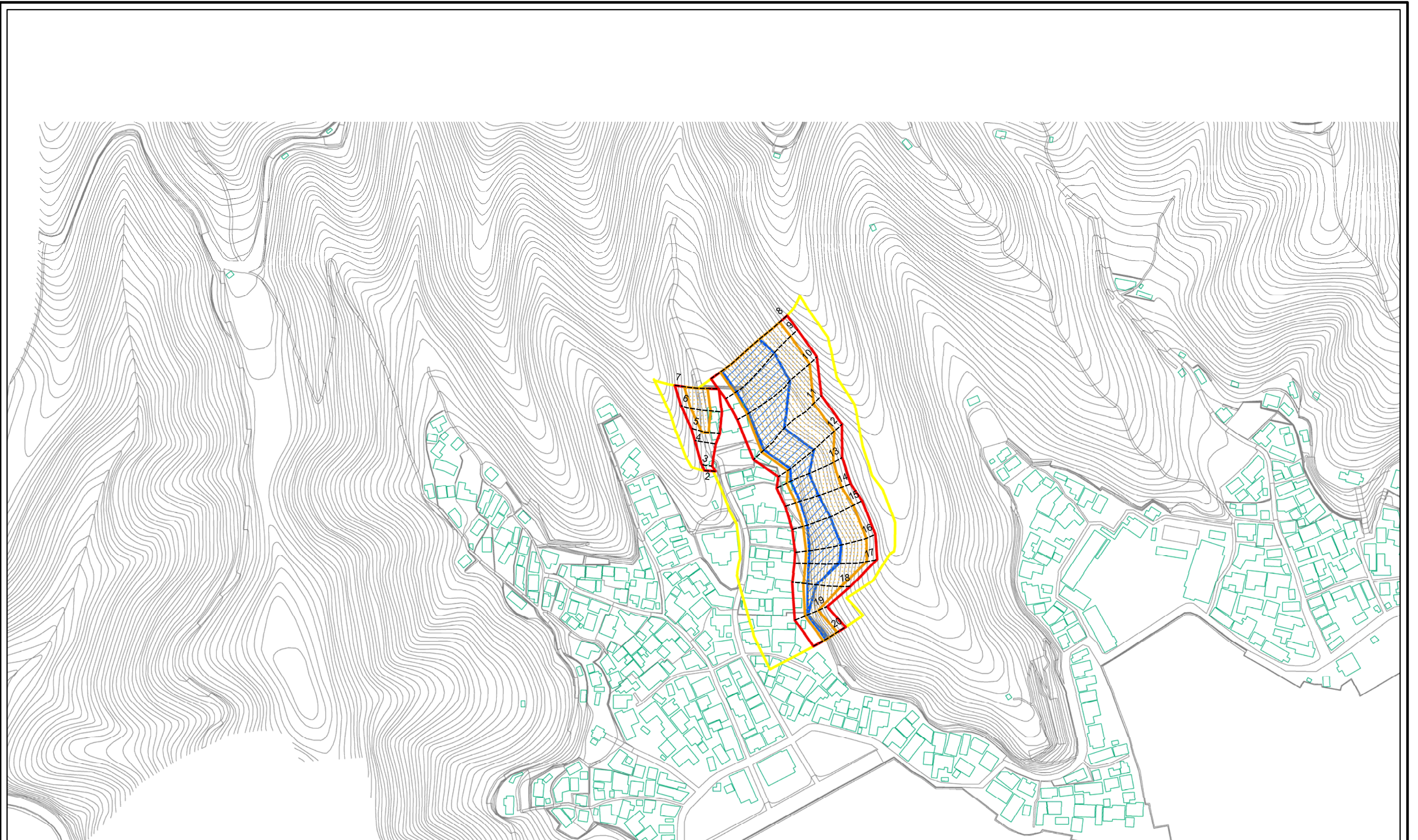


土砂災害警戒区域等の指定の公示に係る図書(その2)



0 25 50 100
m

図中の数字は横断測線番号を示す

様式 - 2(急)
土砂災害警戒区域・土砂災害特別警戒区域
区域図(その1)

土砂災害防止法施行令第二条の基準に該当する区域		+	縮尺 1:2,500
土砂災害防止法施行令第三条の基準に該当する区域			
土砂等の(移動)高さが1m以下の場合、土砂等の移動による力が100kN/mを超える区域			
土砂等の堆積の高さが3mを超える区域 それ以外の区域			

自然現象の種類	急傾斜地の崩壊	箇所番号	203- -2130(1)
告示番号	愛媛県告示第106号	箇所名	本九島A
告示年月日	平成20年2月1日	所在地	宇和島市本九島