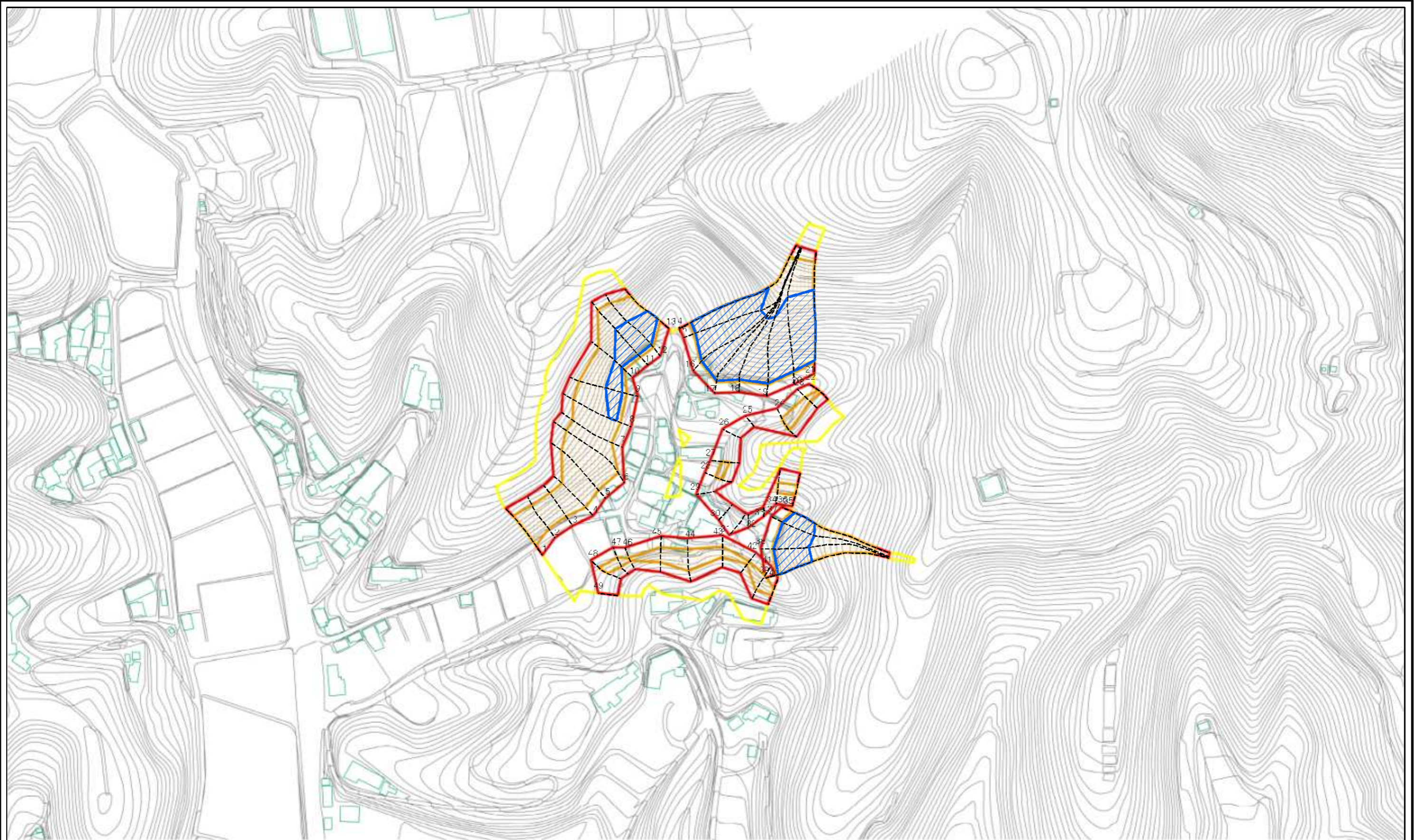


土砂災害警戒区域等の指定の公示に係る図書(その2)



0 25 50 100
m

図中の数字は横断測線番号を示す

様式-2(急)
土砂災害警戒区域・土砂災害特別警戒区域
区域図(その1)

土砂災害防止法施行令第2条の基準に該当する区域
土砂災害防止法施行令第2条の基準に該当する区域
土砂等の(移動)高さが1m以下の場合、土砂等の移動による力が100kN/m²を超える区域
土砂等の堆積の高さが4mを超える区域
それ以外の区域

縮尺
1:2,500



自然現象の種類	急傾斜地の崩壊	箇所番号	481-I-2188(1)
告示番号	愛媛県告示第1690号	箇所名	鳥首(A)
告示年月日	平成19年11月2日	所在地	宇和島市吉田町沖村