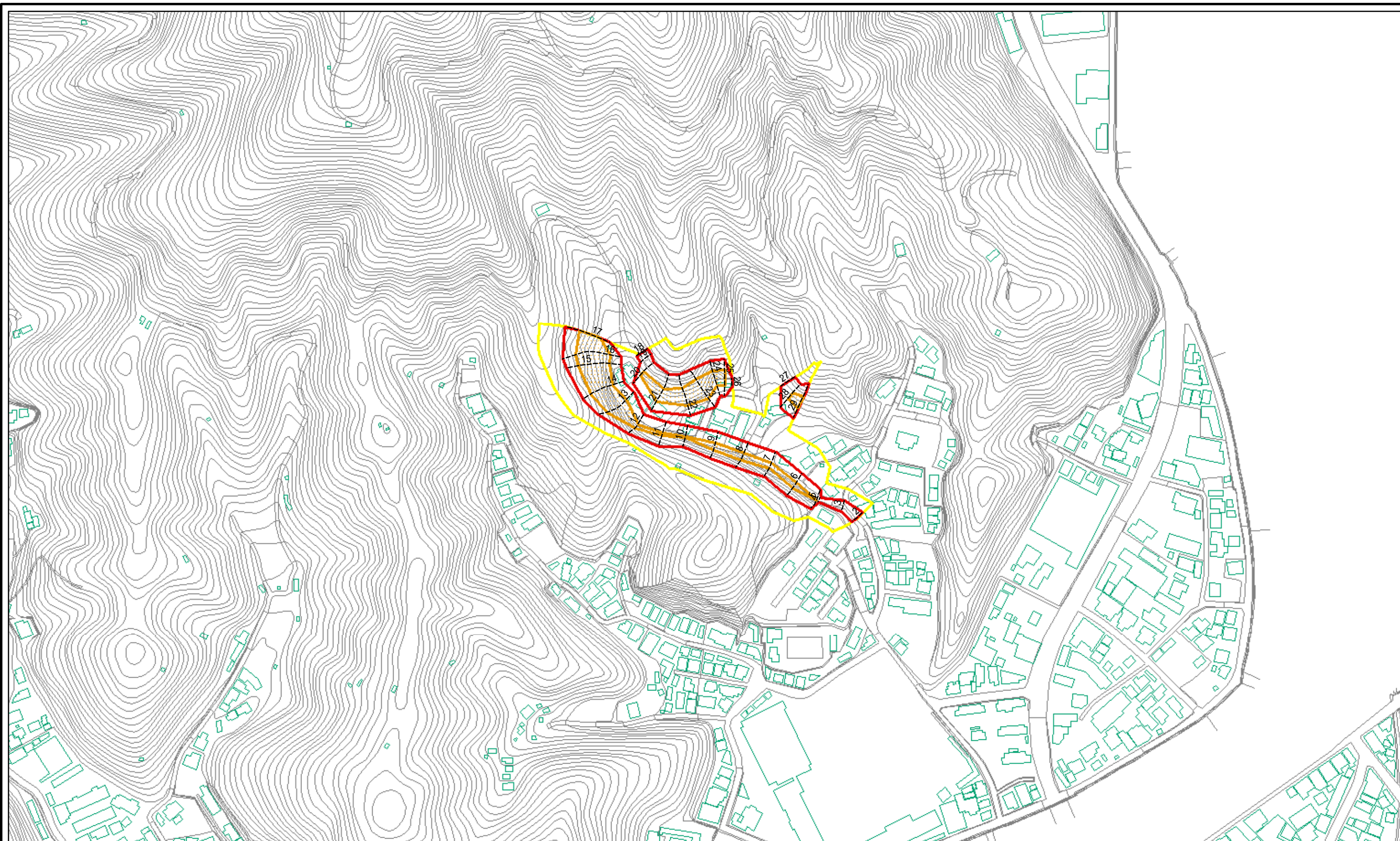


土砂災害警戒区域等の指定の公示に係る図書(その2)



0 25 50 100

図中の数字は横断測線番号を示す

様式 - 2 (急)
土砂災害警戒区域・土砂災害特別警戒区域
区域図(その1)

| | | | | | | | |
|---|--|---|---------|-------------|------------|--------------|---------|
| 土砂災害防止法施行令第二條の基準に該当する区域 | | ± | 自然現象の種類 | 急傾斜地の崩壊 | 箇所番号 | 203- -145(2) | |
| 土砂災害防止法施行令第三條の基準に該当する区域 | | | 告示番号 | 愛媛県告示第1767号 | 箇所名 | 和霊北b | |
| 土砂等の(移動)高さが1m以下の場合、土砂等の移動による力が100kN/mを超える区域 | | | 縮尺 | 告示年月日 | 平成17年9月26日 | 所在地 | 宇和島市和霊町 |
| 土砂等の堆積の高さが3mを超える区域 | | | 1:2,500 | | | | |
| それ以外の区域 | | | | | | | |