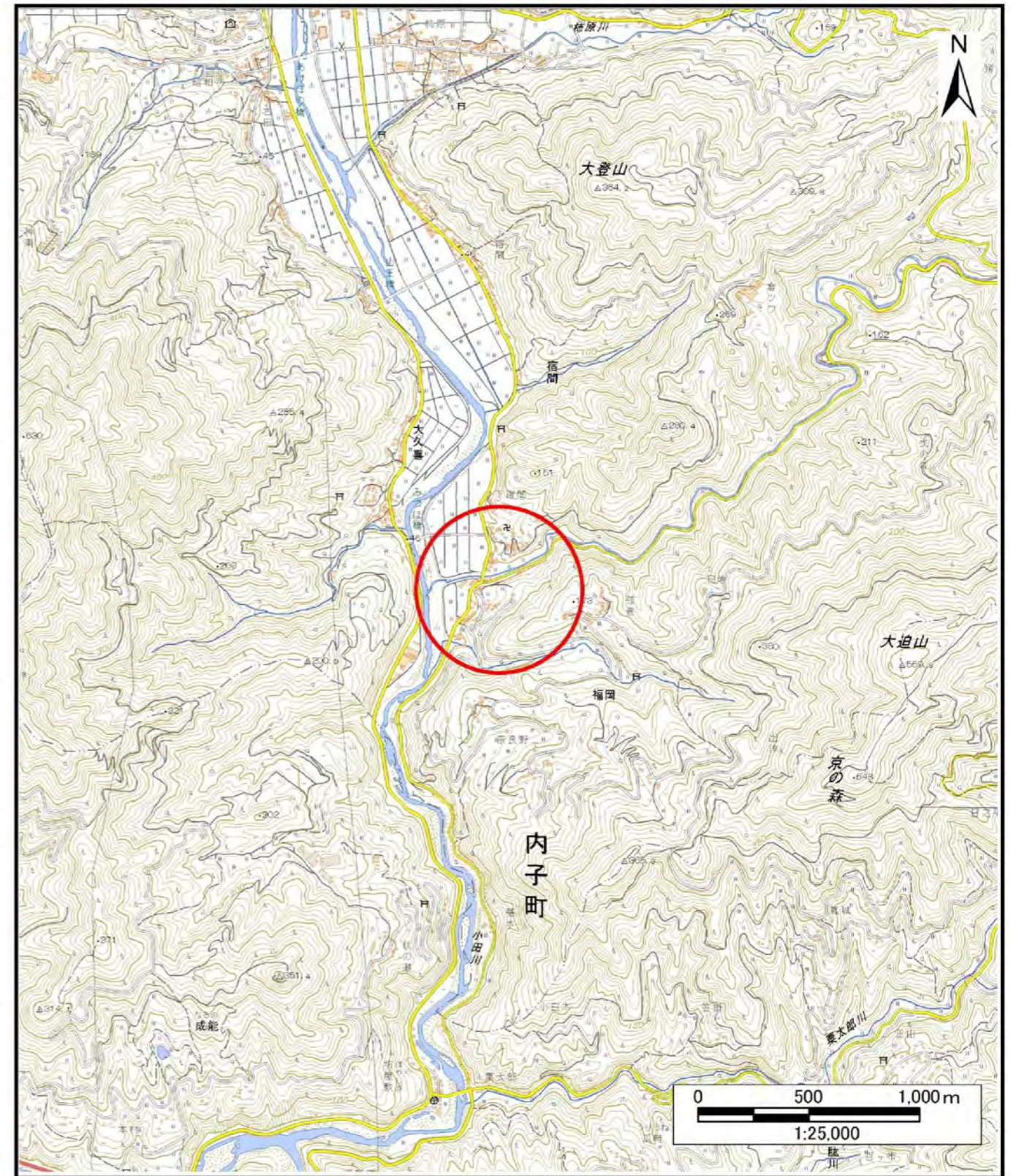


土砂災害警戒区域等の指定の公示に係る図書(その1)



(1/200,000)



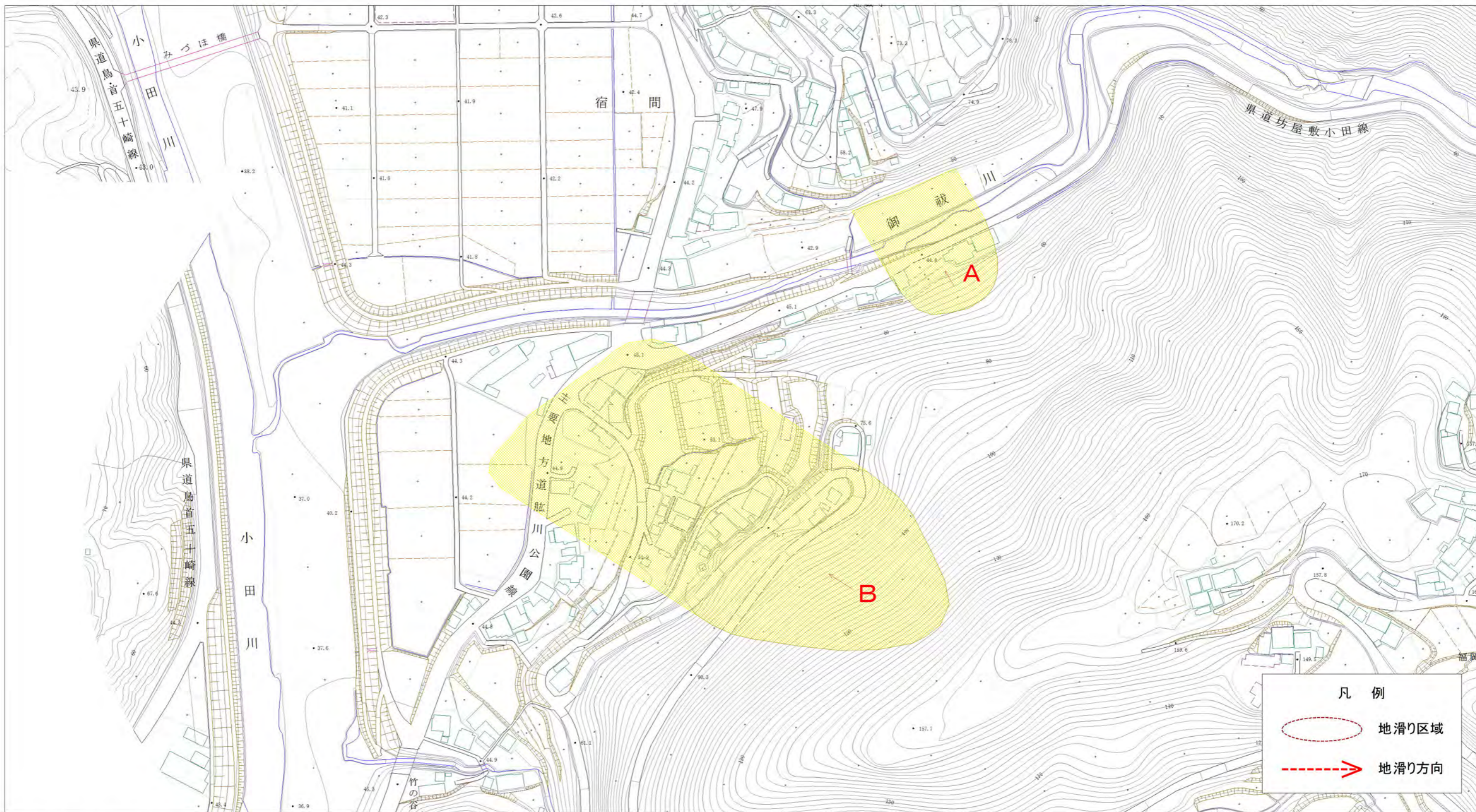
(1/25,000)

様式-1(地)
土砂災害警戒区域・土砂災害特別警戒区域
位置図




| | |
|---------|-------------|
| 自然現象の種類 | 地滑り |
| 箇所番号 | 423-NK-257 |
| 箇所名 | 福岡 |
| 地滑り区域名 | A、B |
| 所在地 | 喜多郡内子町福岡・宿間 |

この地図は、国土地理院長の承認を得て、同院発行の電子地形図25000及び電子地形図20万を複製したものである。(承認番号 平30四複、第28号)

土砂災害警戒区域等の指定の公示に係る図書(その2)



様式-2(地) 土砂災害警戒区域・土砂災害警戒区域区域図

| | | | | | | | |
|-------------------------------------|--|---------|------------|--------|-------------|-----|----|
| 土砂災害防止法施行令第二条の基準に該当する区域(土砂災害警戒区域) |   縮尺 1/2500 | 自然現象の種類 | 地滑り | 箇所番号 | 423-NK-257 | 箇所名 | 福岡 |
| | | 告示番号 | 未指定 | 地滑り区域名 | A、B | | |
| | | 告示年月日 | | 所在地 | 喜多郡内子町福岡・宿間 | | |
| 土砂災害防止法施行令第三条の基準に該当する区域(土砂災害特別警戒区域) |  | | | | | | |