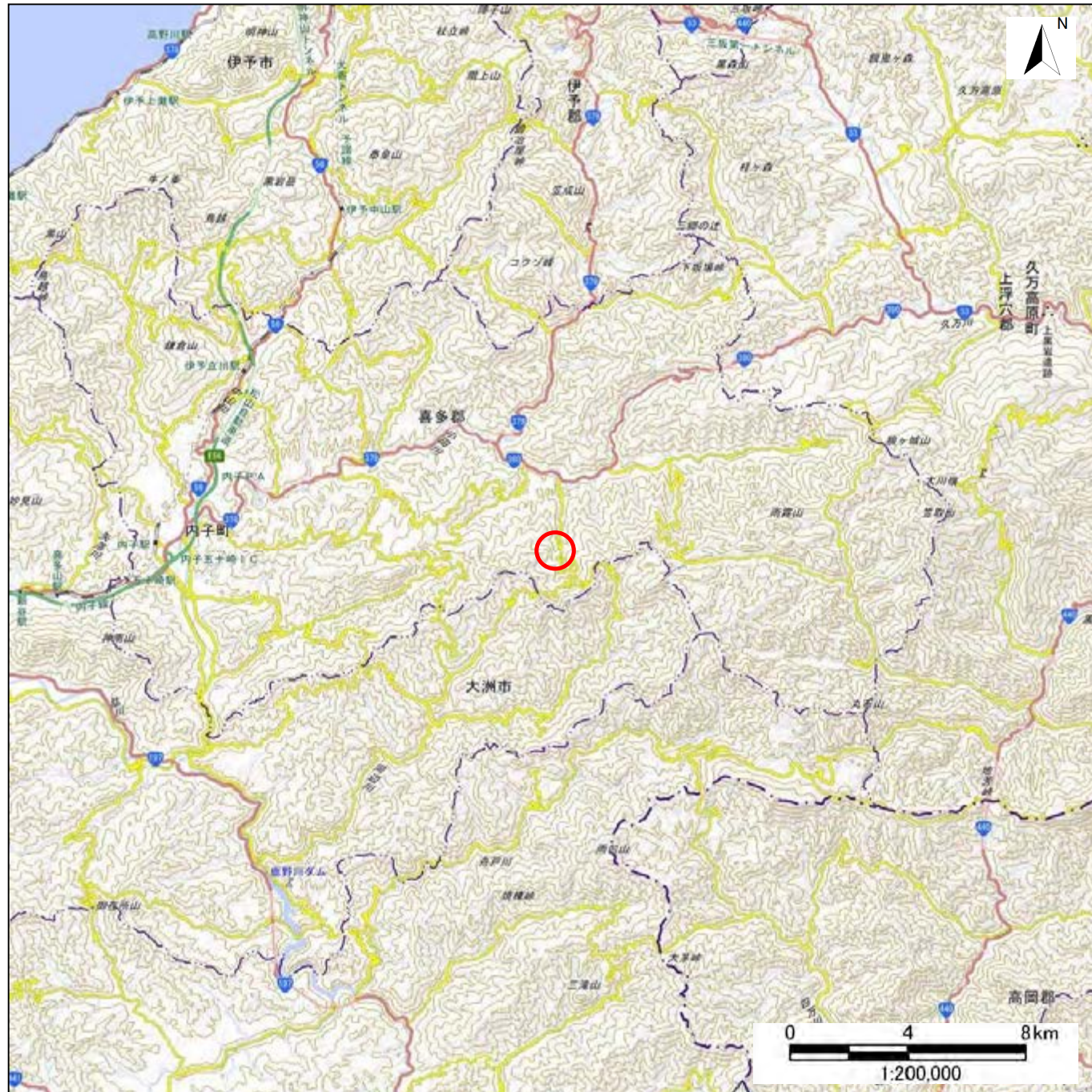
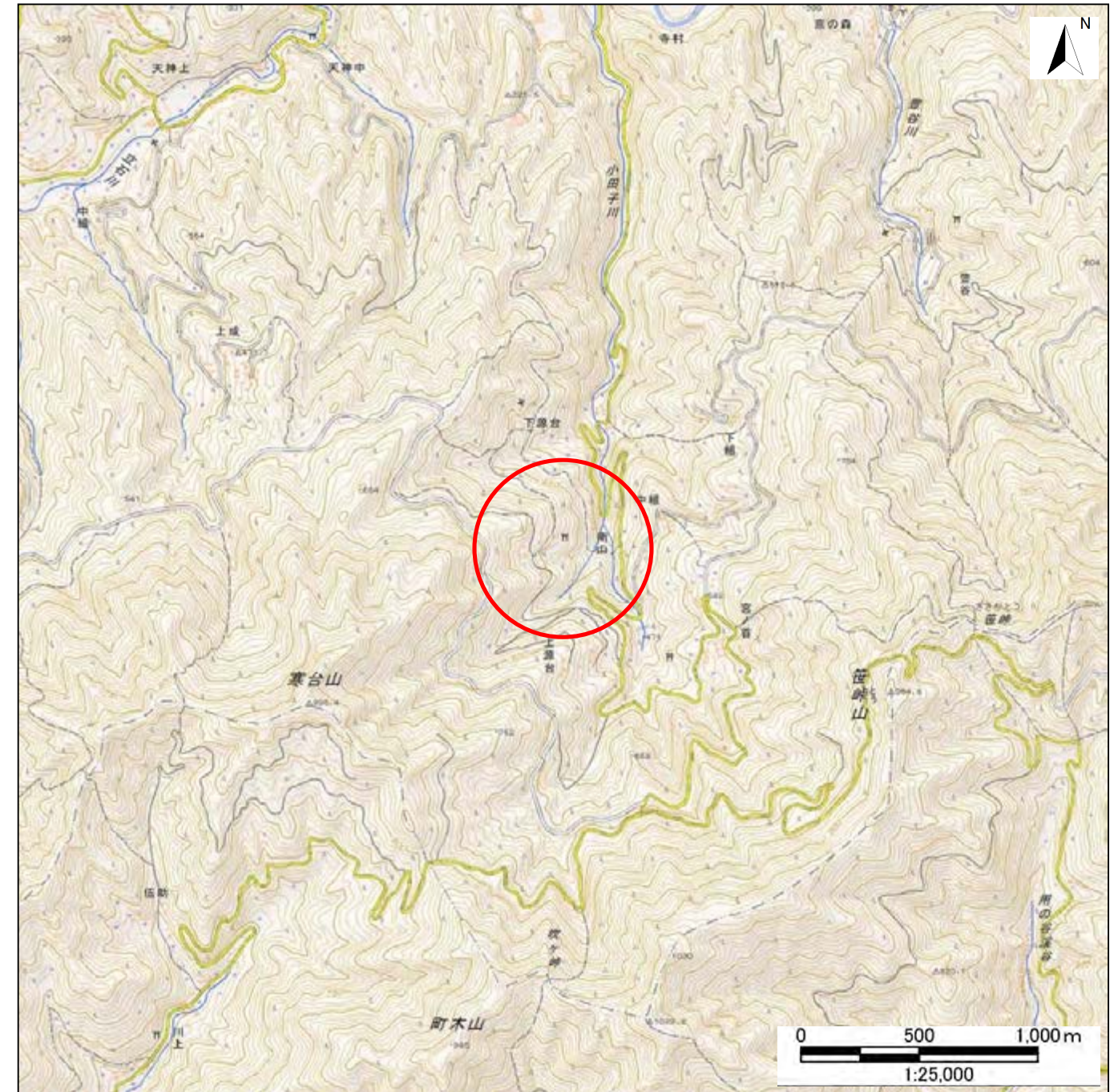


土砂災害警戒区域等の指定の公示に係る図書(その1)



(1/200,000)

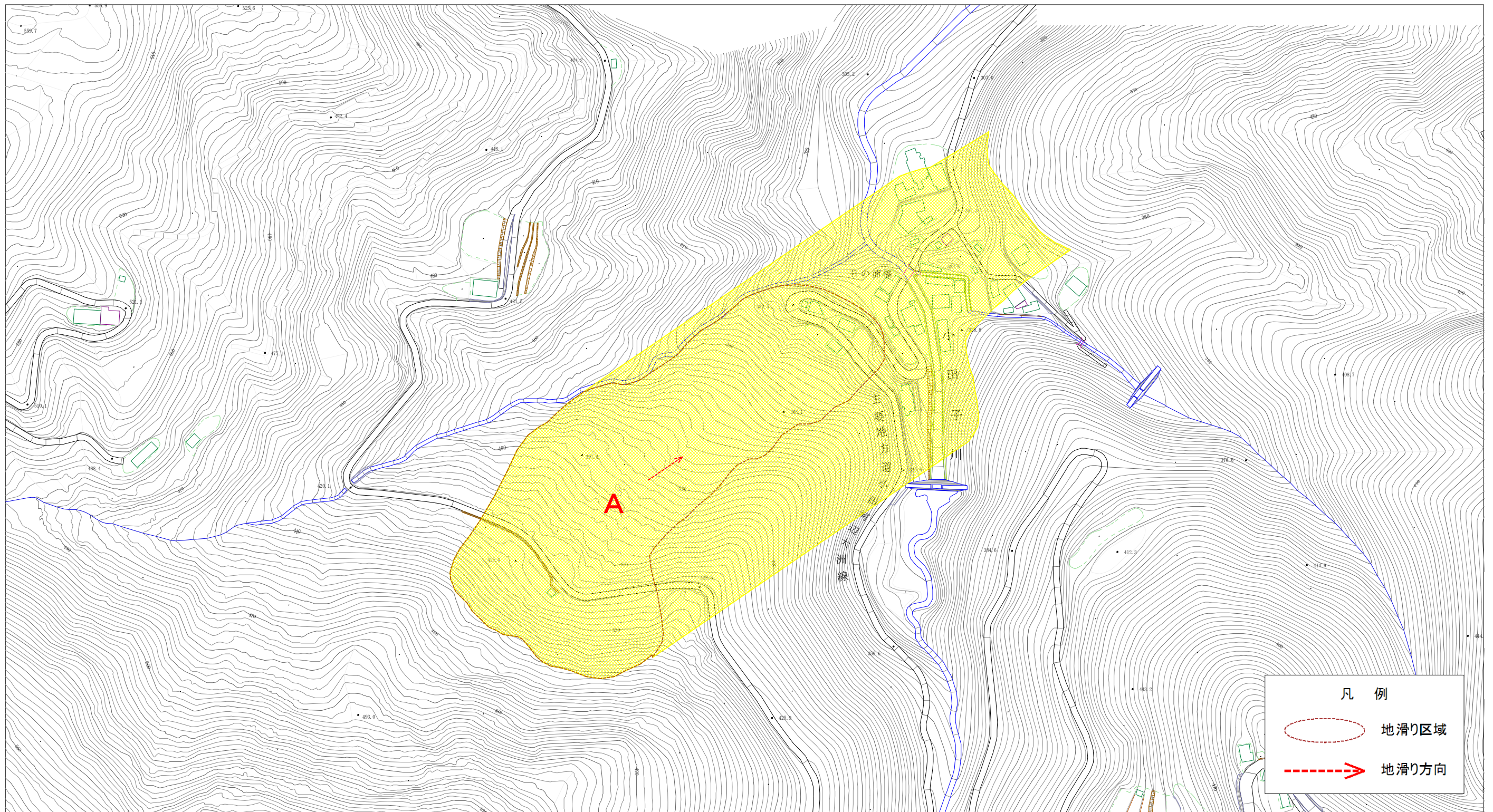


(1/25,000)

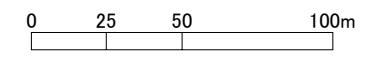
様式-1(地)
土砂災害警戒区域・土砂災害特別警戒区域 位置図



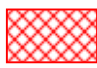
自然現象の種類	地滑り
箇所番号	385-NS-160
箇所名	源台
地滑り区域名	A,B,C,D,E,F,G,H,I,J
所在地	愛媛県喜多郡内子町南山

土砂災害警戒区域等の指定の公示に係る図書(その2)

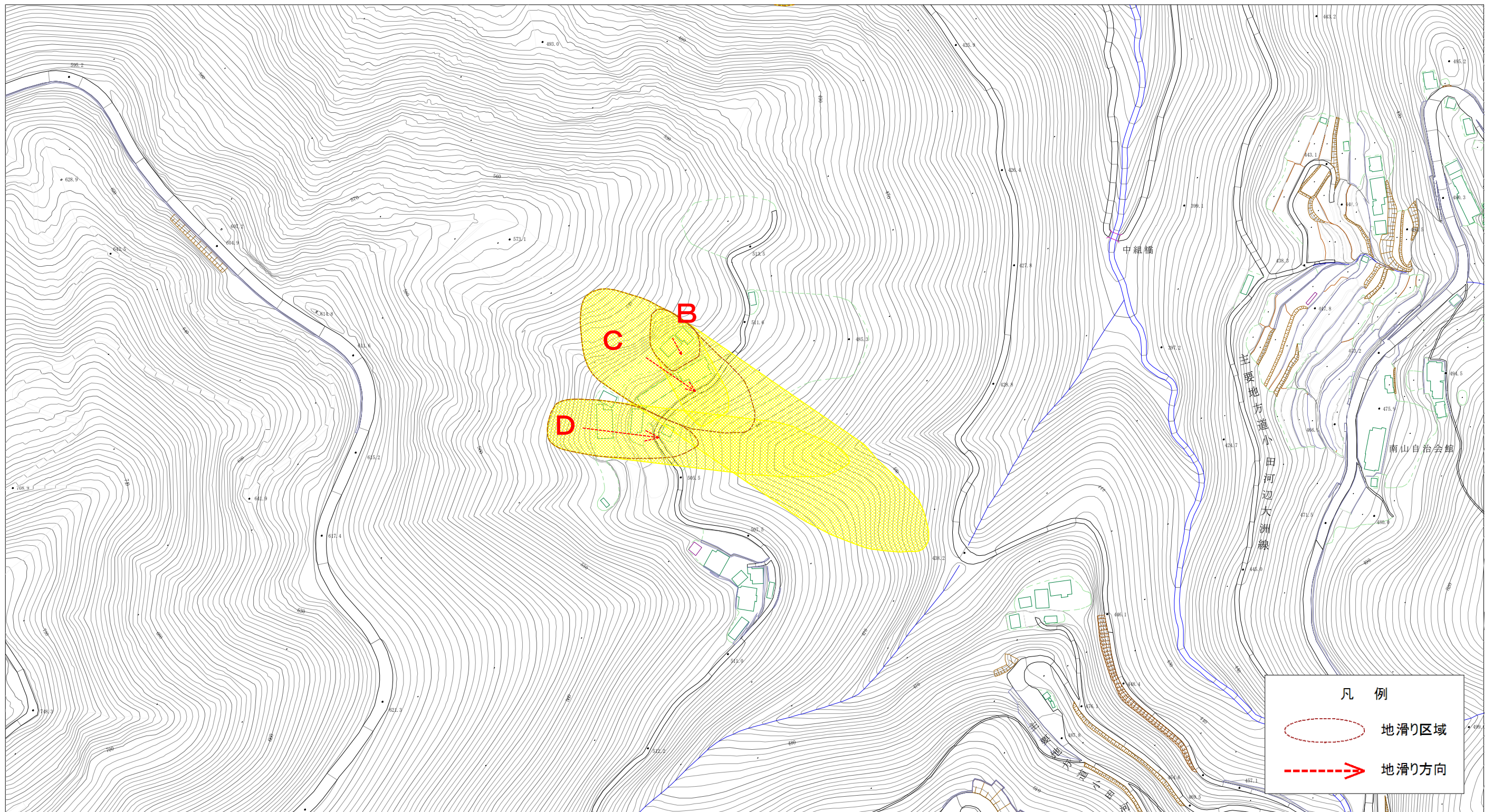


様式-2(地)土砂災害警戒区域・土砂災害特別警戒区域 区域図

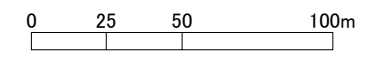


土砂災害防止法施行令第二条の基準に該当する区域(土砂災害警戒区域)			自然現象の種類	地滑り	箇所番号	385-NS-160	箇所名	源台
			告示番号		地滑り区域名	A,B,C,D,E,F,G,H,I,J		
土砂災害防止法施行令第三条の基準に該当する区域(土砂災害特別警戒区域)		縮尺 1/2500	告示年月日	未指定	所在地	愛媛県喜多郡内子町南山		

土砂災害警戒区域等の指定の公示に係る図書(その2)

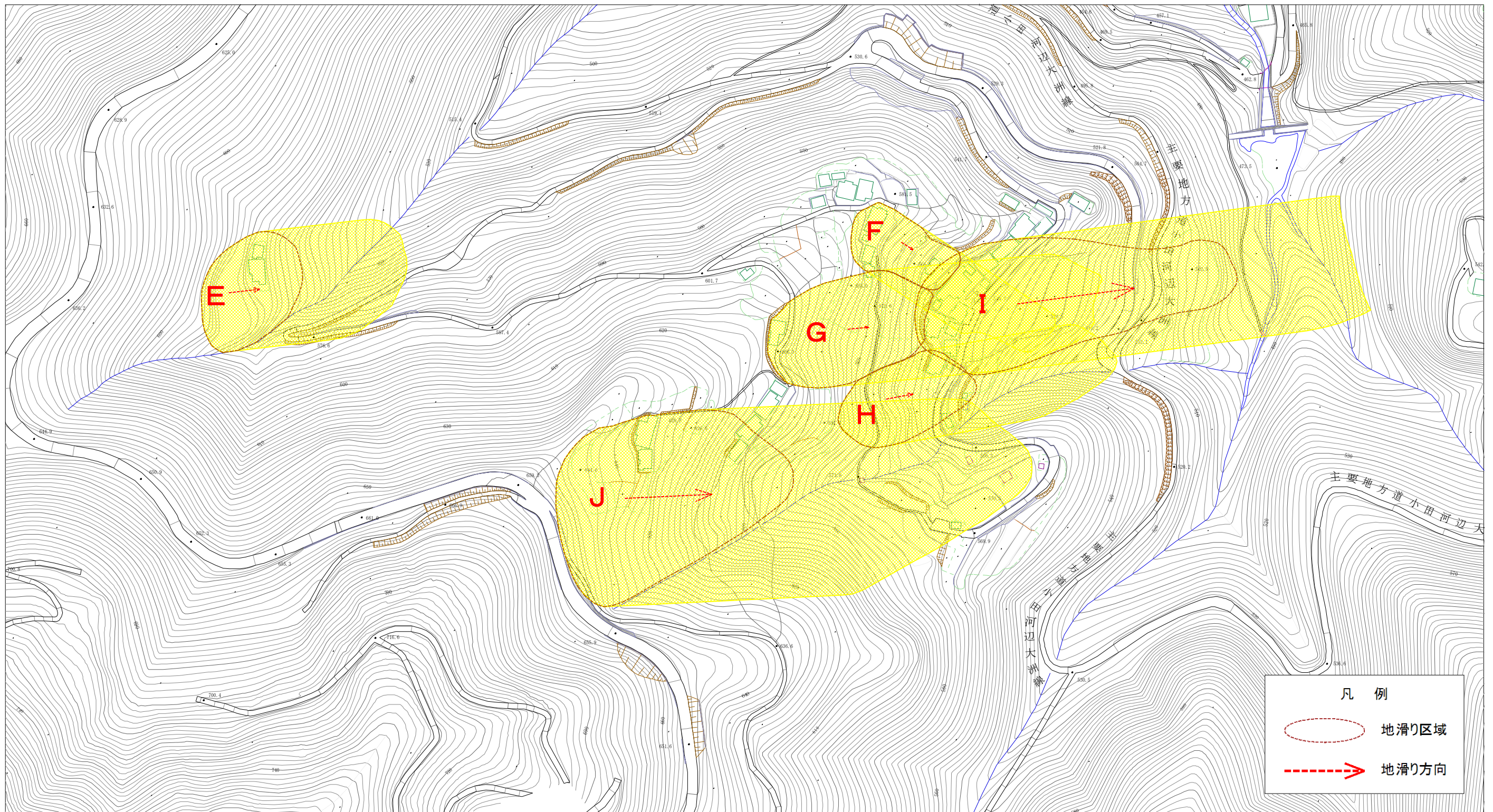


様式-2(地)土砂災害警戒区域・土砂災害特別警戒区域 区域図

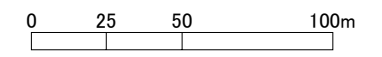


土砂災害防止法施行令第二条の基準に該当する区域(土砂災害警戒区域)		N 縮尺 1/2500	自然現象の種類	地滑り	箇所番号	385-NS-160	箇所名	源台
			告示番号		地滑り区域名	A,B,C,D,E,F,G,H,I,J		
土砂災害防止法施行令第三条の基準に該当する区域(土砂災害特別警戒区域)			告示年月日	未指定	所在地	愛媛県喜多郡内子町南山		

土砂災害警戒区域等の指定の公示に係る図書(その2)



様式-2(地)土砂災害警戒区域・土砂災害特別警戒区域 区域図



土砂災害防止法施行令第二条の基準に該当する区域(土砂災害警戒区域)		 縮尺 1/2500	自然現象の種類	地滑り	箇所番号	385-NS-160	箇所名	源台
土砂災害防止法施行令第三条の基準に該当する区域(土砂災害特別警戒区域)			告示番号	未指定	地滑り区域名	A,B,C,D,E,F,G,H,I,J		
			告示年月日		所在地	愛媛県喜多郡内子町南山		