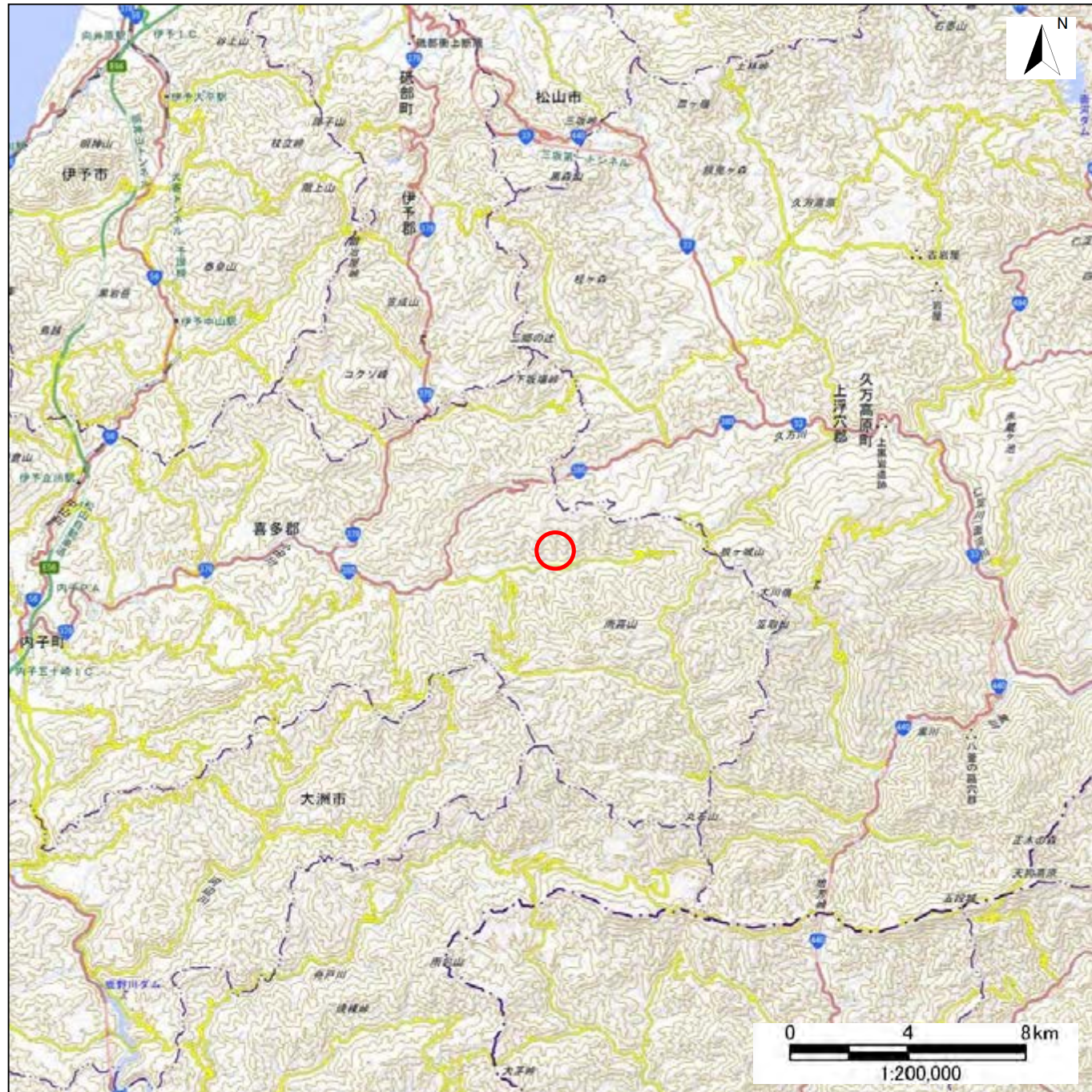
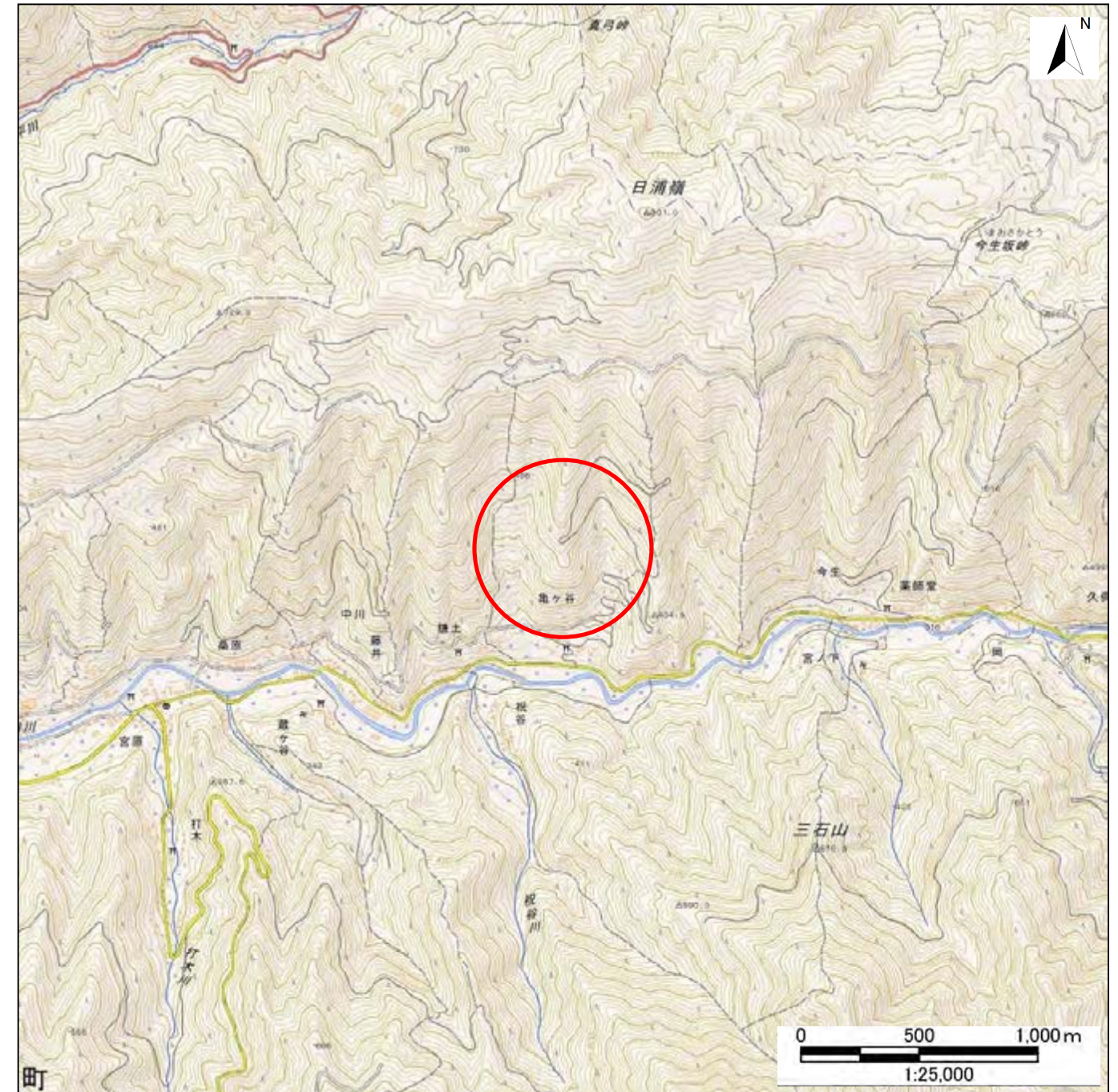


土砂災害警戒区域等の指定の公示に係る図書(その1)



(1/200,000)

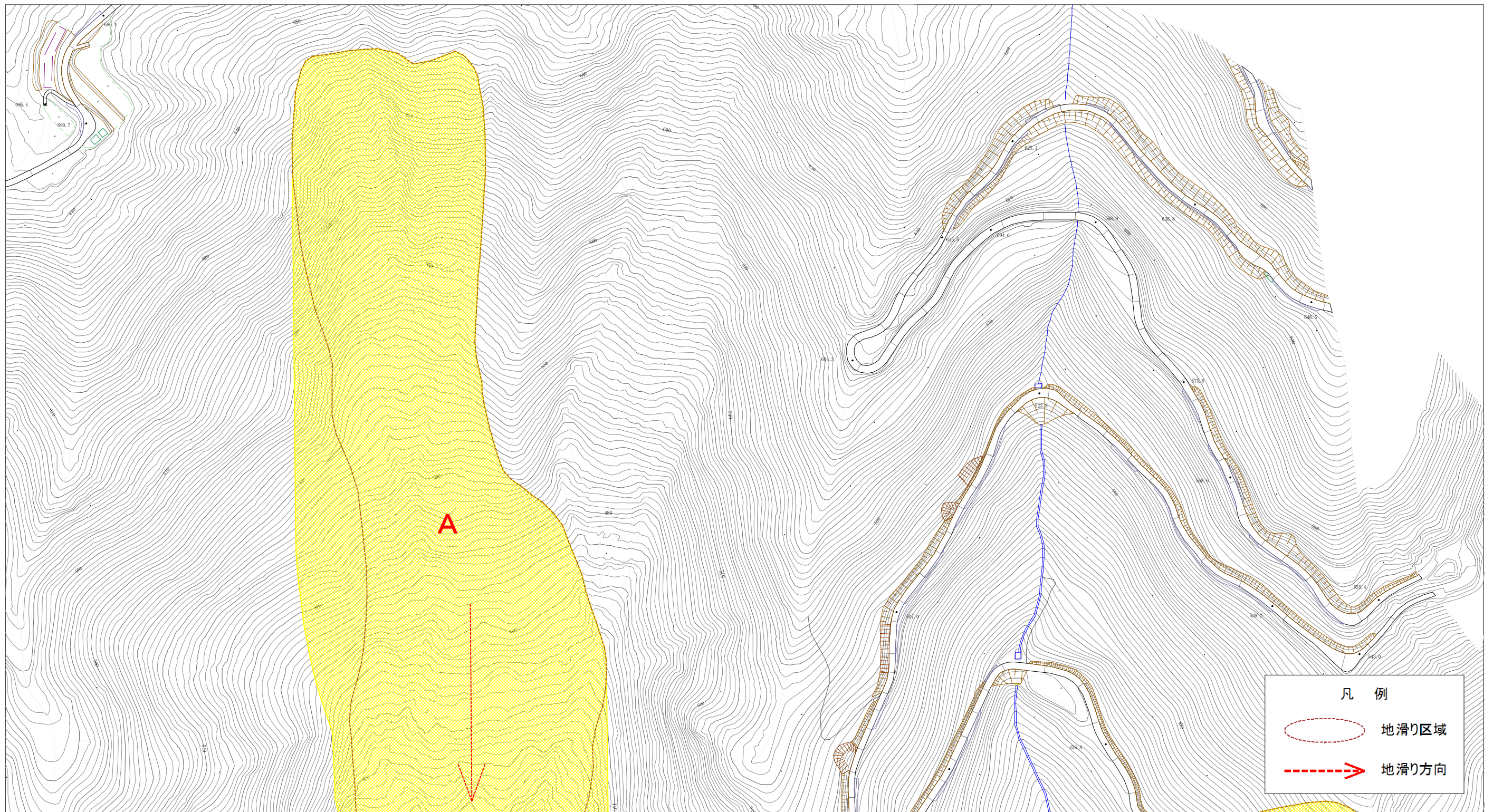


(1/25,000)

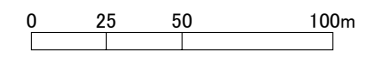
様式-1(地)  
土砂災害警戒区域・土砂災害特別警戒区域 位置図

自然現象の種類	地滑り
箇所番号	385-NS-91
箇所名	亀ヶ谷
地滑り区域名	A,B,C,D
所在地	愛媛県喜多郡内子町中川

土砂災害警戒区域等の指定の公示に係る図書(その2)

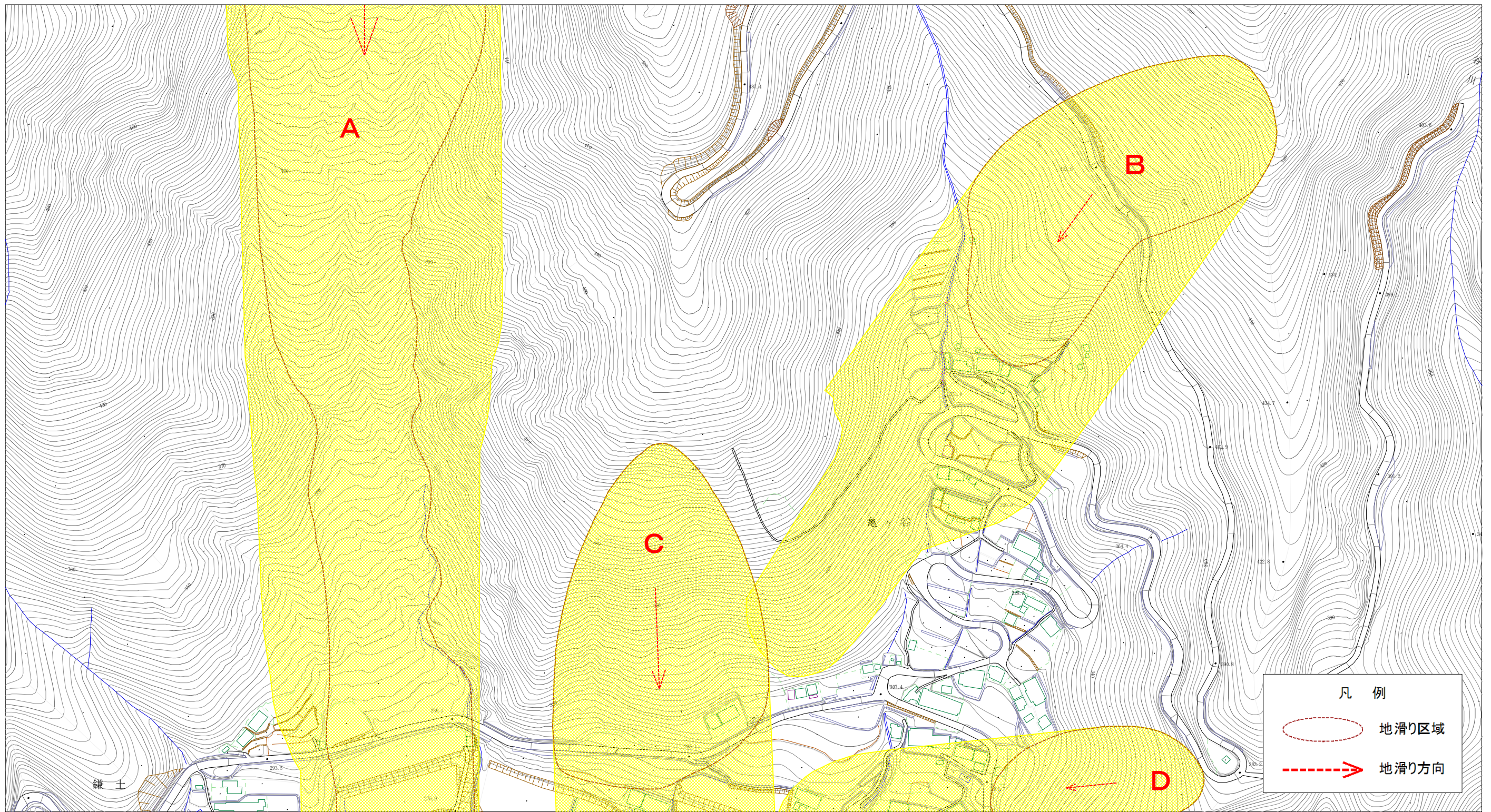


様式-2(地)土砂災害警戒区域・土砂災害特別警戒区域 区域図

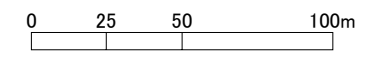




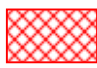
土砂災害防止法施行令第二条の基準に該当する区域(土砂災害警戒区域)		N 縮尺 1/2500	自然現象の種類	地滑り	箇所番号	385-NS-91	箇所名	亀ヶ谷
			告示番号		地滑り区域名	A,B,C,D		
土砂災害防止法施行令第三条の基準に該当する区域(土砂災害特別警戒区域)			告示年月日	未指定	所在地	愛媛県喜多郡内子町中川		

土砂災害警戒区域等の指定の公示に係る図書(その2)

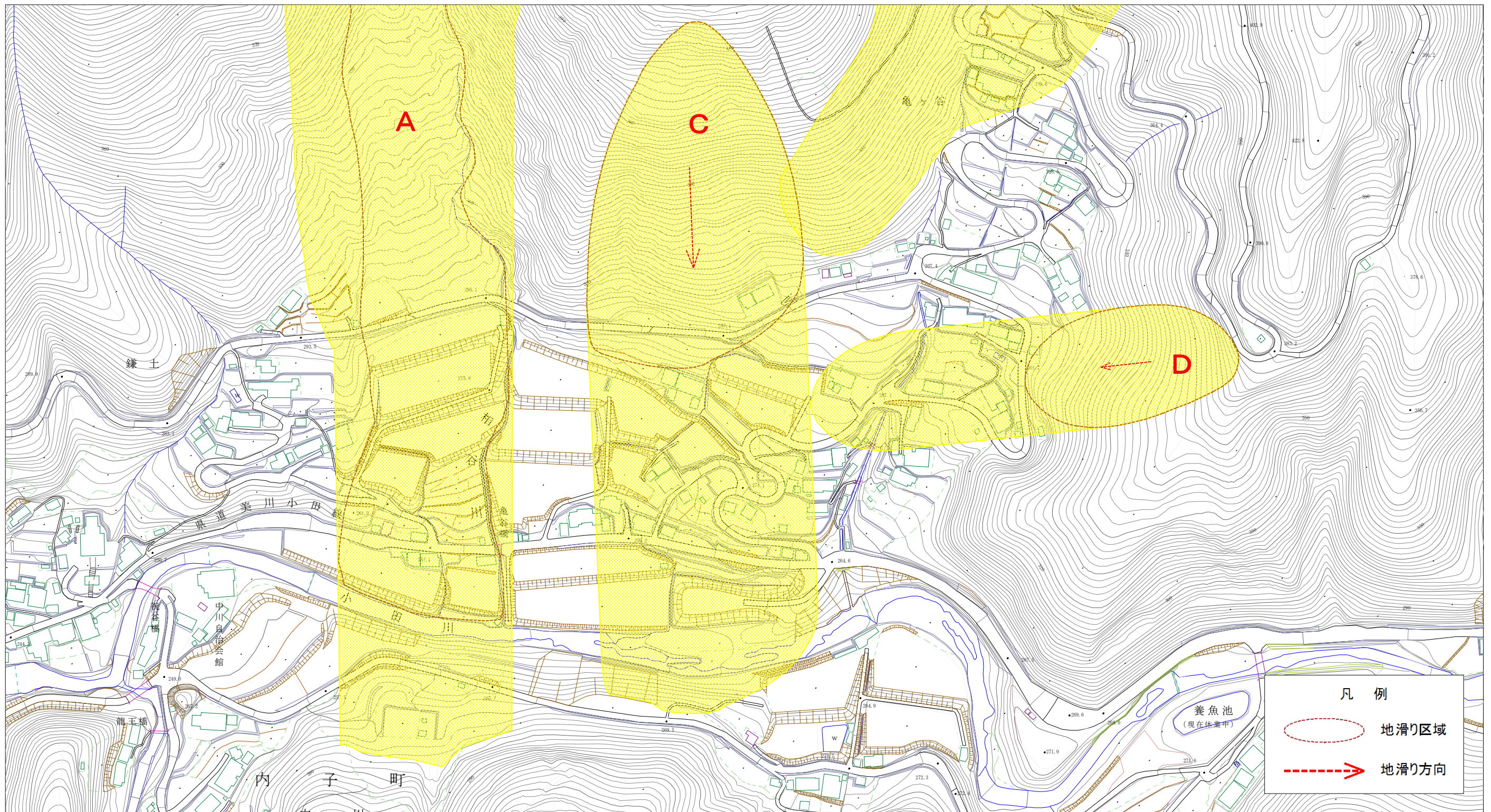


様式-2(地)土砂災害警戒区域・土砂災害特別警戒区域 区域図

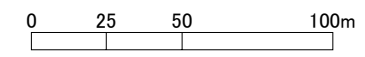


土砂災害防止法施行令第二条の基準に該当する区域(土砂災害警戒区域)		 縮尺 1/2500	自然現象の種類	地滑り	箇所番号	385-NS-91	箇所名	亀ヶ谷
			告示番号	未指定	地滑り区域名	A,B,C,D	告示年月日	愛媛県喜多郡内子町中川
土砂災害防止法施行令第三条の基準に該当する区域(土砂災害特別警戒区域)								

土砂災害警戒区域等の指定の公示に係る図書(その2)



様式-2(地)土砂災害警戒区域・土砂災害特別警戒区域 区域図



土砂災害防止法施行令第二条の基準に該当する区域(土砂災害警戒区域)	縮尺 1/2500	自然現象の種類	地滑り	箇所番号	385-NS-91	箇所名	亀ヶ谷
		告示番号	未指定	地滑り区域名	A,B,C,D		
土砂災害防止法施行令第三条の基準に該当する区域(土砂災害特別警戒区域)		告示年月日		所在地	愛媛県喜多郡内子町中川		