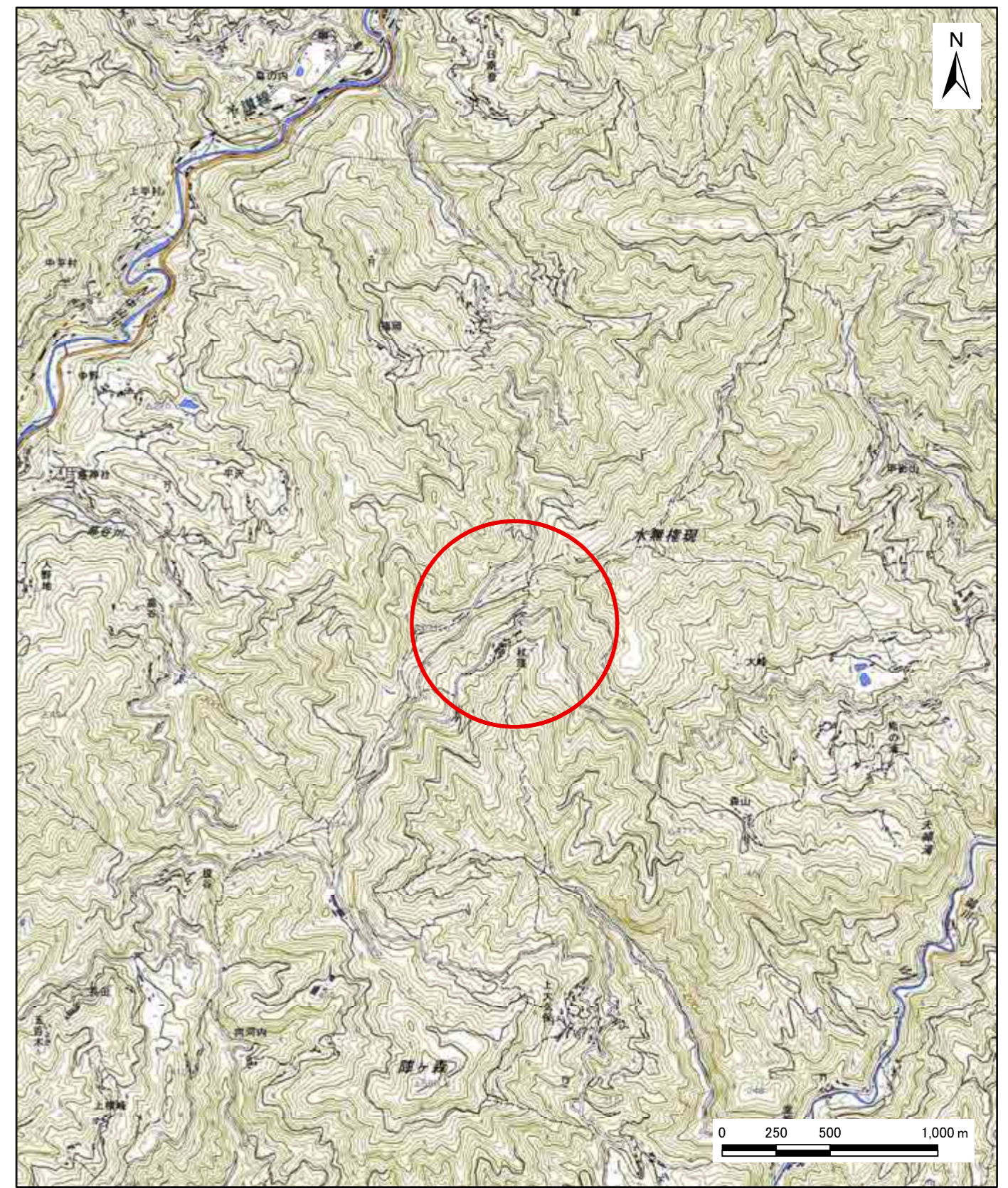


# 土砂災害警戒区域等の指定の公示に係る図書(その1)



(1/200,000)



(1/25,000)

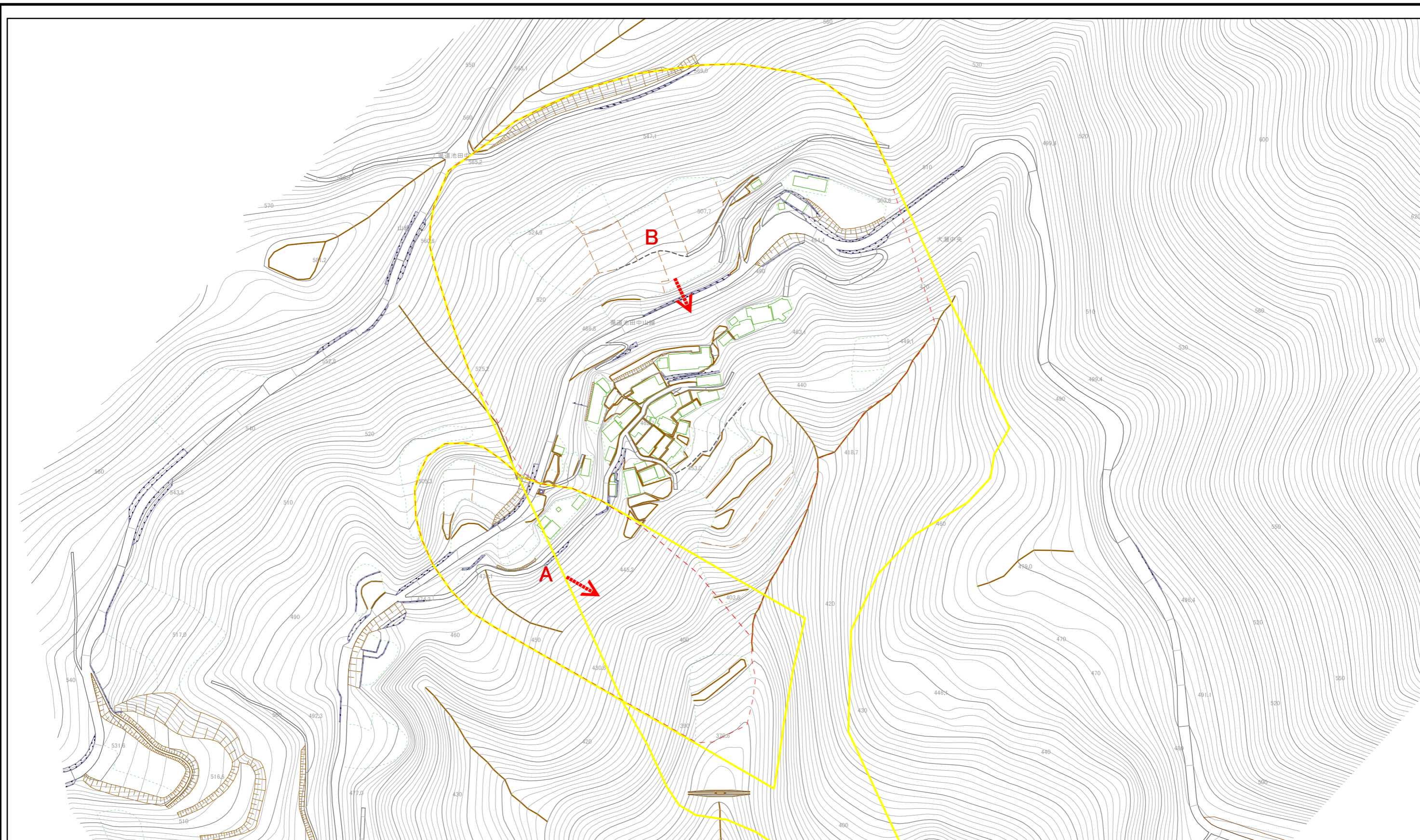
様式-1(地)  
土砂災害警戒区域・土砂災害特別警戒区域 位置図

自然現象の種類	地滑り
箇所番号	422-J-230
箇所名	杖窪
所在地	喜多郡内子町大瀬中央

この地図は、国土地理院長の承認を得て、同院発行の電子地形図25000及び電子地形図20万を複製したものである。(承認番号 平30四複、第25号)



# 土砂災害警戒区域等の指定の公示に係る図書(その2)



0 25 50 100 150 200 m

様式-2(地)  
土砂災害警戒区域・土砂災害特別警戒区域  
区域図

土砂災害防止法施行令第二条の基準に該当する区域(土砂災害警戒区域)  
土砂災害防止法施行令第二条の基準に該当する区域(土砂災害特別警戒区域)

縮尺  
1:2,500

自然現象の種類  
告示番号  
告示年月日

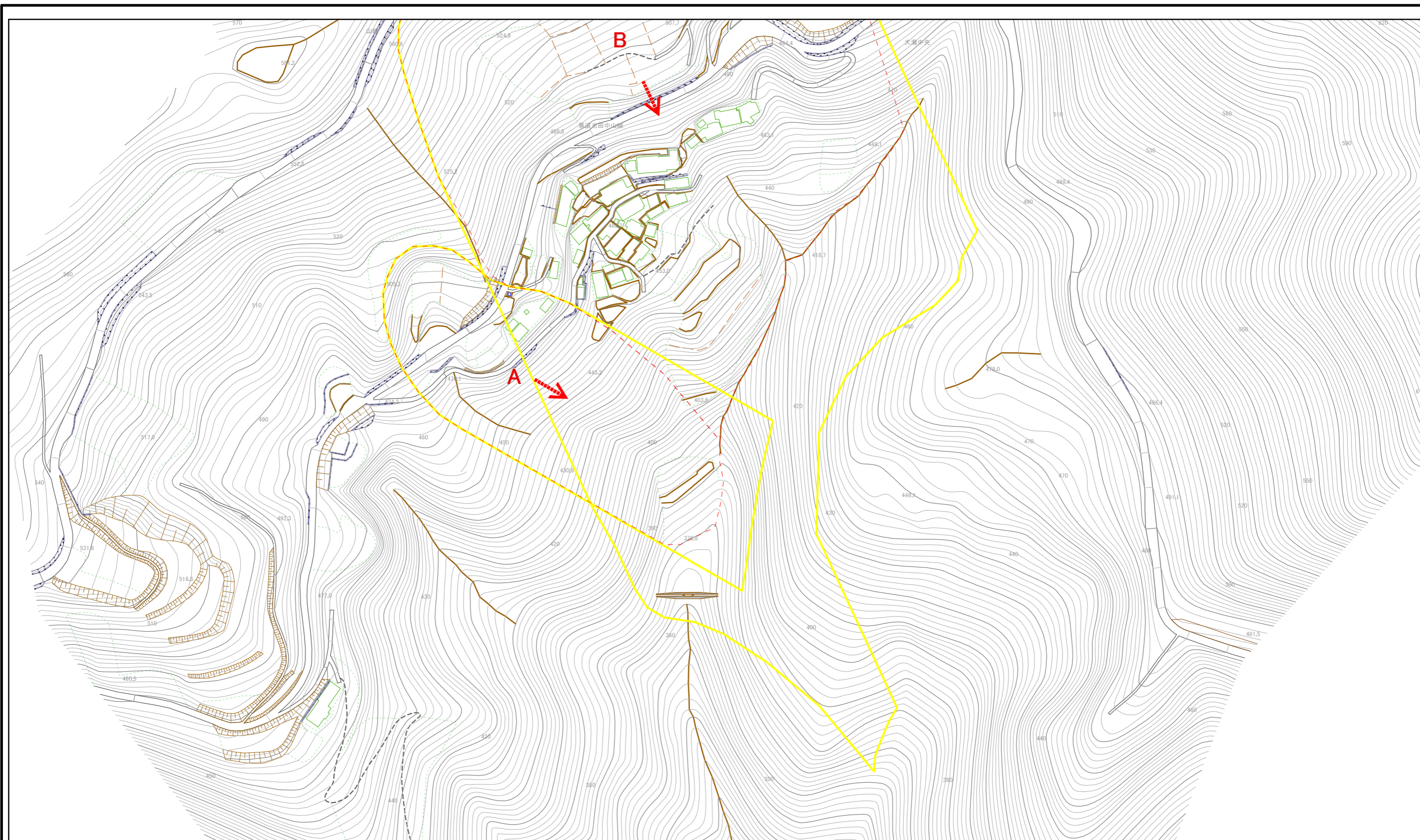
地滑り  
**未指定**

箇所番号  
422-J-230  
箇所名  
杖窪  
地滑り区域名  
A, B  
所在地  
喜多郡内子町大瀬中央

箇所名  
杖窪



# 土砂災害警戒区域等の指定の公示に係る図書(その2)



0 25 50 100 150 200 m

様式-2(地)  
土砂災害警戒区域・土砂災害特別警戒区域  
区域図

土砂災害防止法施行令第二条の基準に該当する区域(土砂災害警戒区域)  
土砂災害防止法施行令第二条の基準に該当する区域(土砂災害特別警戒区域)

縮尺  
1:2,500

自然現象の種類  
告示番号  
告示年月日

地滑り  
**未指定**

箇所番号  
422-J-230  
箇所名  
杖窪  
地滑り区域名  
A, B  
所在地  
喜多郡内子町大瀬中央

箇所名  
杖窪