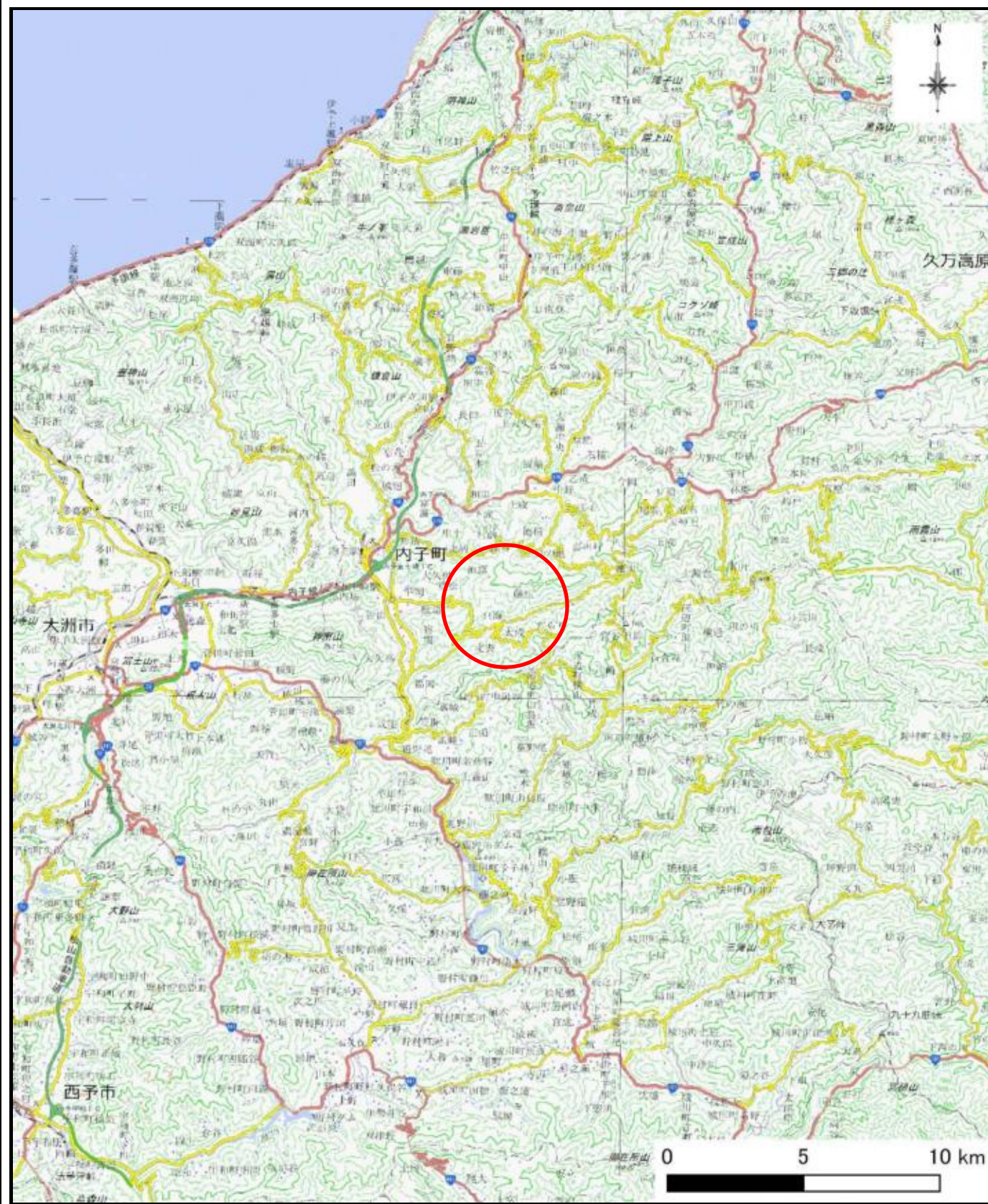
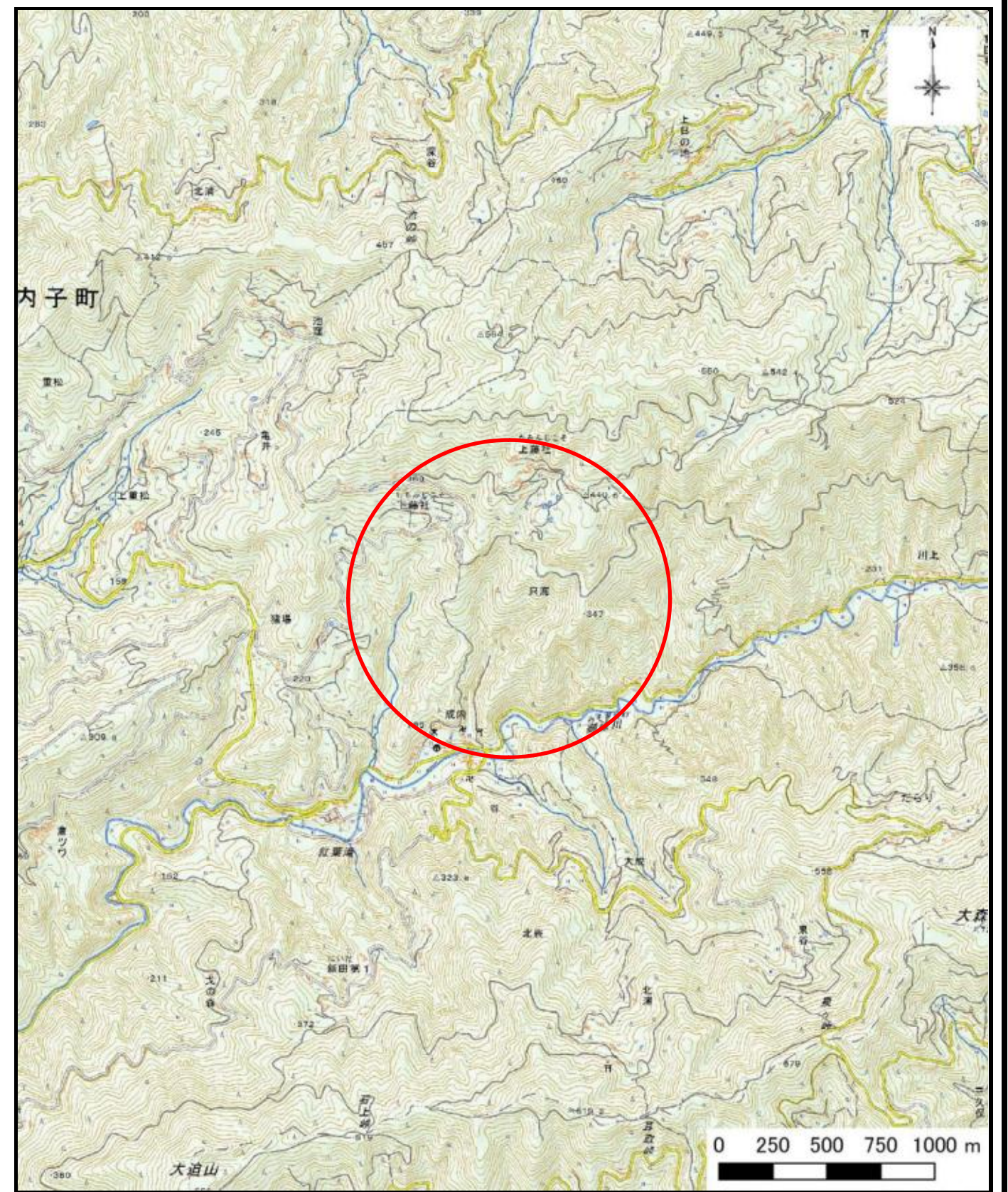


土砂災害警戒区域等の指定の公示に係る図書（その1）



(1/200,000)



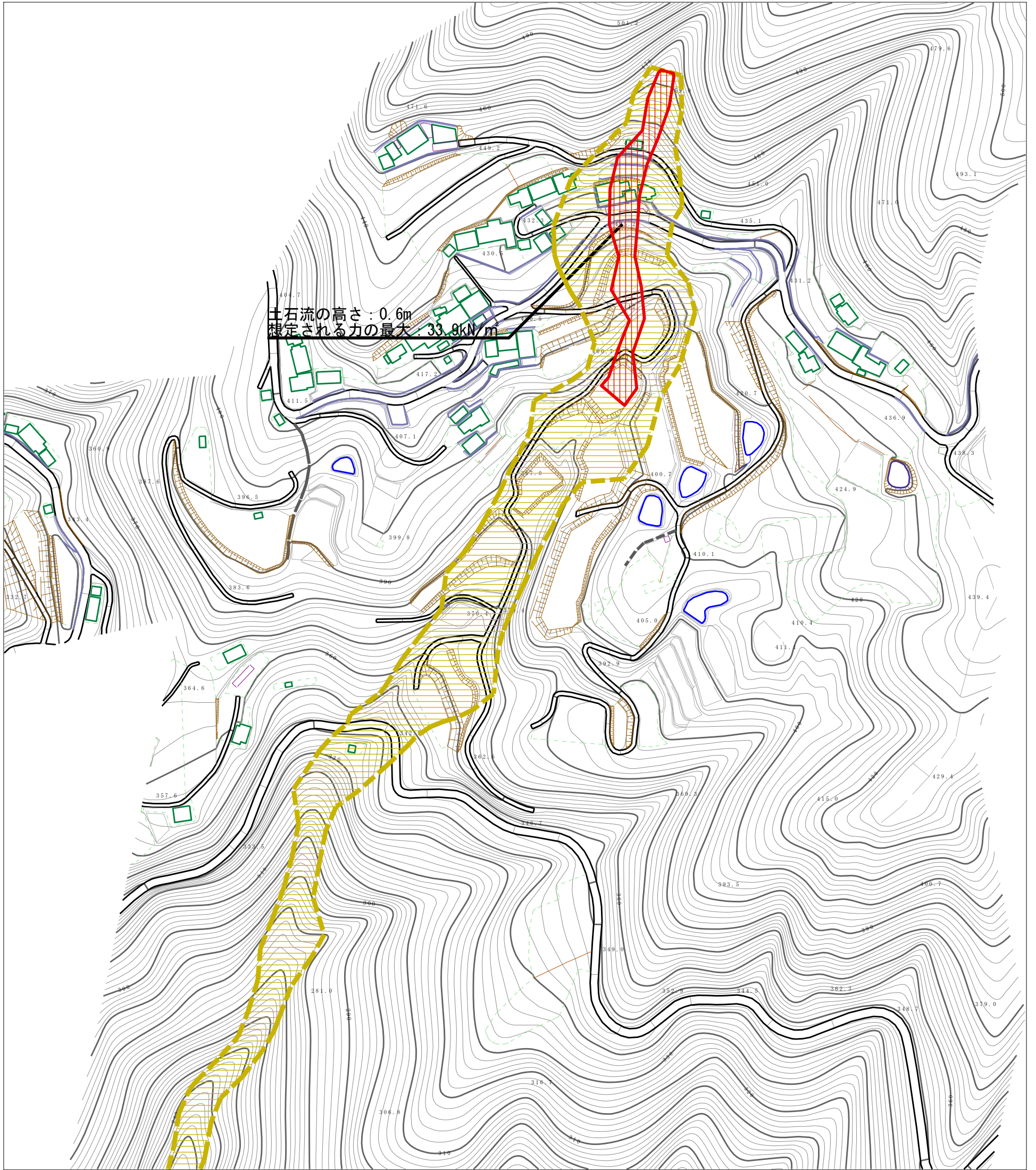
(1/25,000)

様式-1 (土)
土砂災害警戒区域・土砂災害特別警戒区域 位置図

| | |
|---------|------------|
| 自然現象の種類 | 土石流 |
| 溪流番号 | 423-1327-2 |
| 溪流名 | 丸山谷川 |
| 所在地 | 喜多郡内子町只海 |

この地図は、国土地理院長の承認を得て、同院発行の電子地形図25000及び電子地形図20万を複製したものである。（承認番号 平28情複、 第305号）

土砂災害警戒区域等の指定の公示に係る図書（その2）



0 1 × 100m

様式-2 (土)

土砂災害警戒区域・土砂災害特別警戒区域
区域図

土砂災害防止法施行令第二条の基準に該当する区域



土砂災害防止
法施行令第三
条の基準に該
当する区域

土石流の高さが1mを超える場合、土石等の
移動による力が50kN/m²を超える区域



土石流の高さが1mを超える場合、土石等の
移動による力が50kN/m²以下の区域



それ以外の区域



縮尺
1:2,500

自然現象
の種類

土石流

告示番号

愛媛県告示第21号

告示年月日

平成31年1月15日

溪流番号

423-1327-2

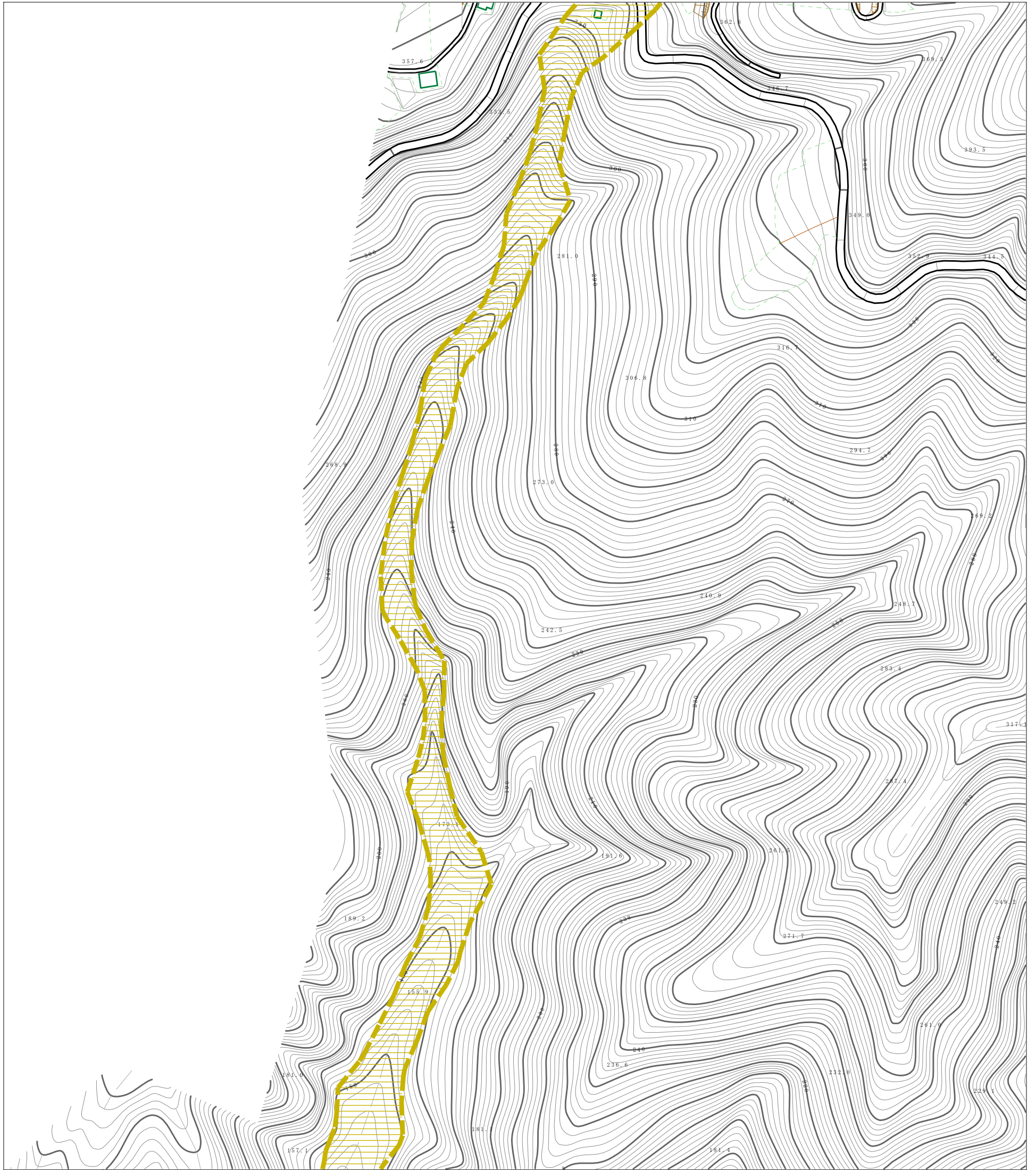
溪流名

丸山谷川





所在地

喜多郡内子町只海

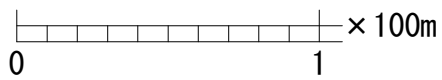
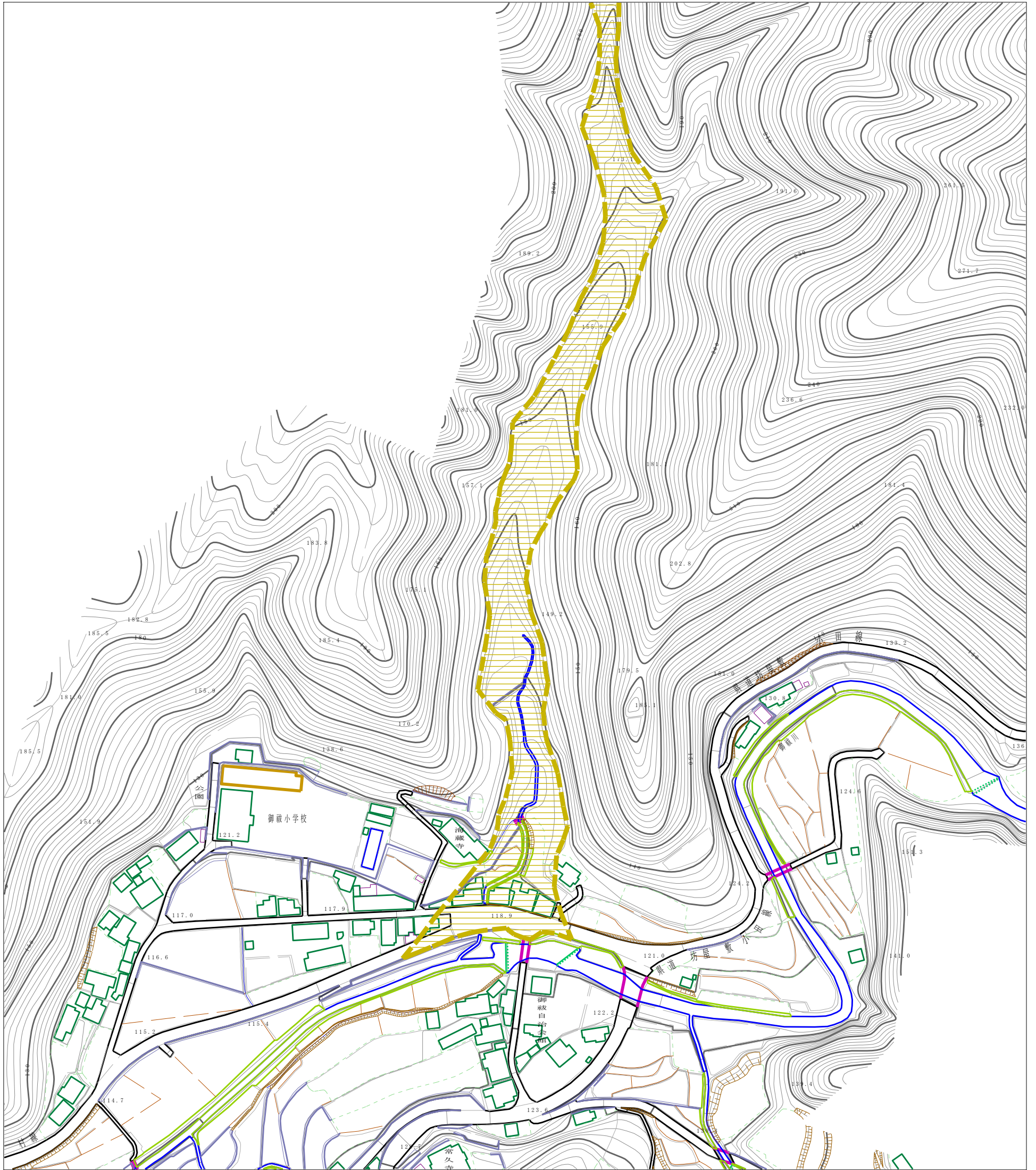
土砂災害警戒区域等の指定の公示に係る図書（その2）



0 1 × 100m

| | | | | | | | | |
|--|-------------------------|---|---|--------------------|-------------------|---------------------|------|----------|
| 様式-2 (土) 土砂災害警戒区域・土砂災害特別警戒区域 区域図 | 土砂災害防止法施行令第二条の基準に該当する区域 | |  | 自然現象 の種類 土石流 | 溪流番号 | 423-1327-2 | | |
| | 土砂災害防止法施行令第三条の基準に該当する区域 | 土石流の高さが1mを超える場合、土石等の移動による力が50kN/m ² を超える区域 |  | | 告示番号 愛媛県告示第21号 | 溪流名 | 丸山谷川 | |
| | | 土石流の高さが1mを超える場合、土石等の移動による力が50kN/m ² 以下の区域 |  | | | 告示年月日 平成31年1月15日 | 所在地 | 喜多郡内子町只海 |
| | | それ以外の区域 |  | | | | 縮尺 | 1:2,500 |

土砂災害警戒区域等の指定の公示に係る図書（その2）



| | | | | | | | |
|--|-------------------------|--|--------------------|---------|------------|------|------------|
| 様式-2 (土) 土砂災害警戒区域・土砂災害特別警戒区域 区域図 | 土砂災害防止法施行令第二条の基準に該当する区域 | | N 縮尺 1:2,500 | 自然現象の種類 | 土石流 | 溪流番号 | 423-1327-2 |
| | 土砂災害防止法施行令第三条の基準に該当する区域 | | | 告示番号 | 愛媛県告示第21号 | 溪流名 | 丸山谷川 |
| | それ以外の区域 | | | 告示年月日 | 平成31年1月15日 | 所在地 | 喜多郡内子町只海 |
| | | | | | | | |