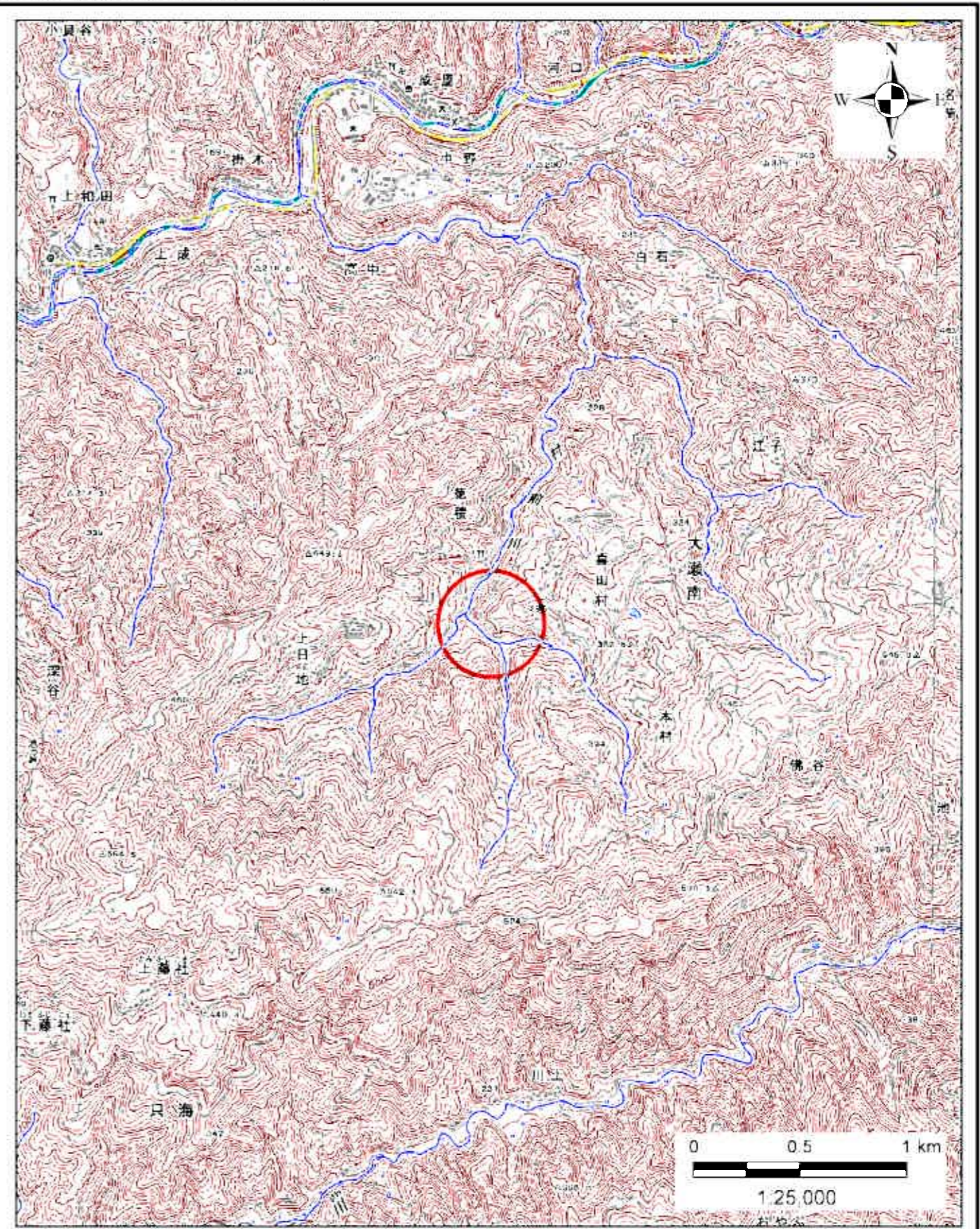
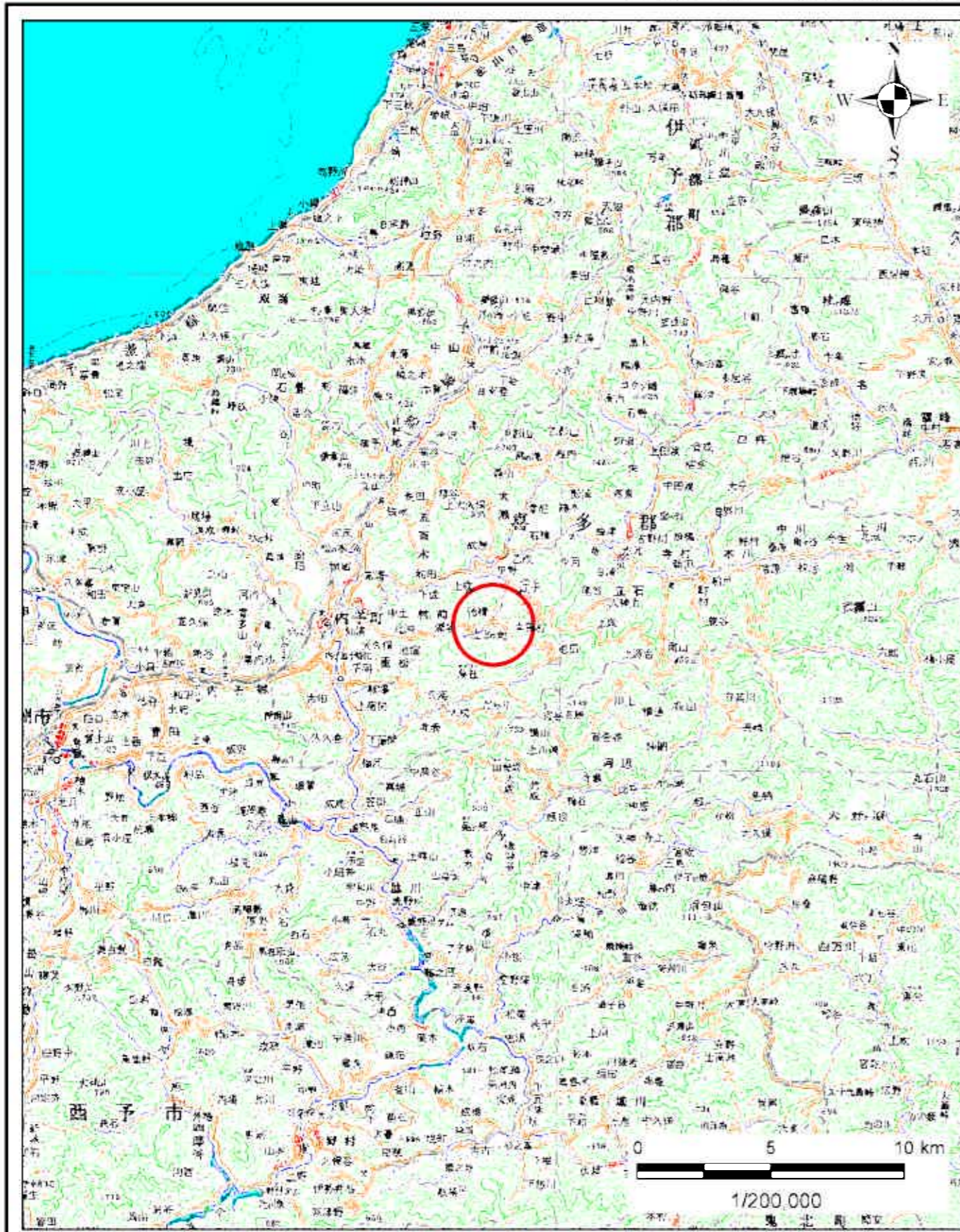


土砂災害警戒区域の指定の公示に係る図書(その1)

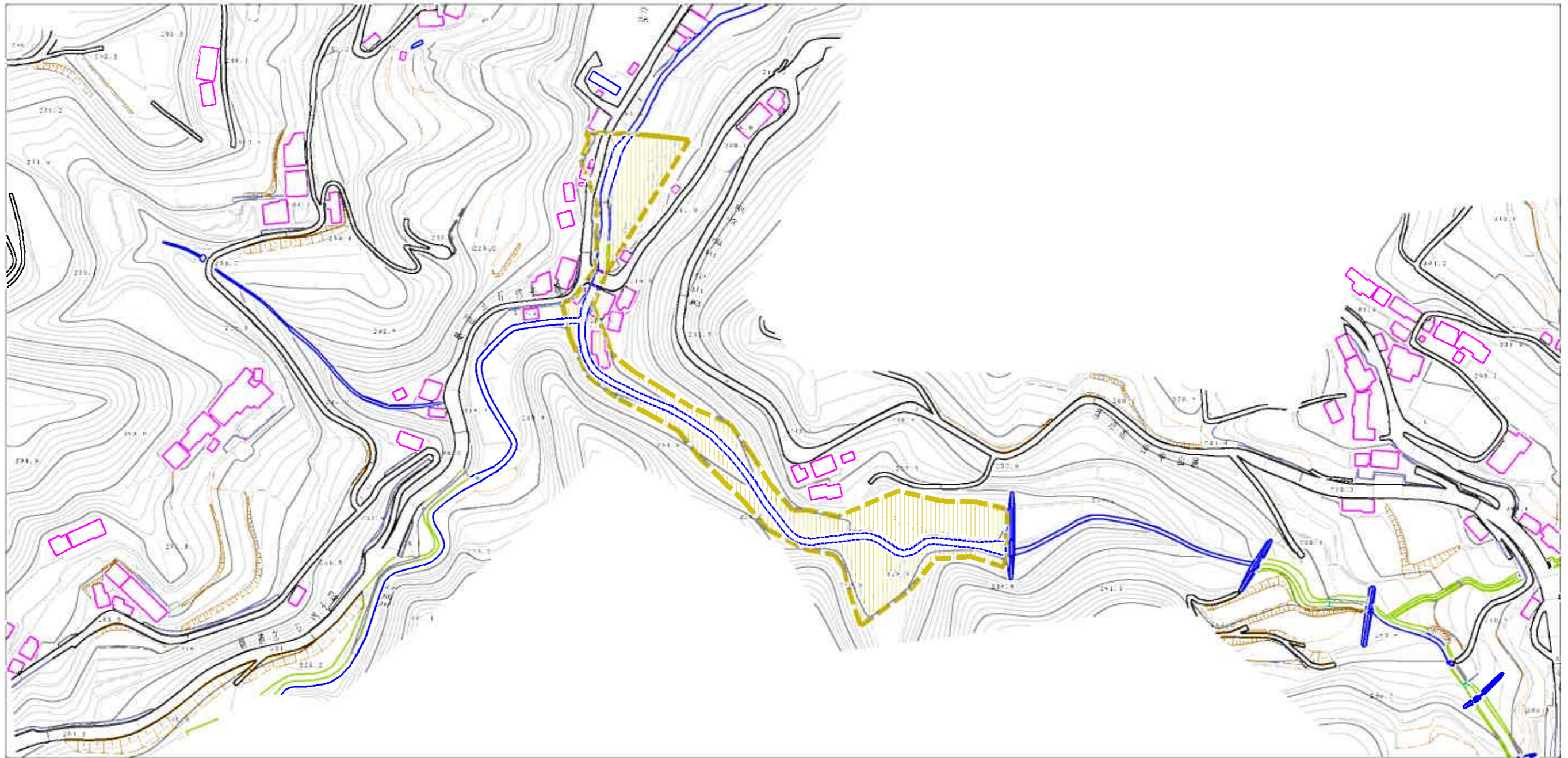


様式-1(土)
土砂災害警戒区域・土砂災害特別警戒区域 位置図

| | |
|---------|--------------|
| 自然現象の種類 | 土石流 |
| 溪流番号 | 422-2151 |
| 溪流名 | 本村川 |
| 所在地 | 愛媛県喜多郡内子町大瀬南 |

この地図は、国土地理院長の承認を得て、同院発行の数値地図200000(地図画像)及び数値地図25000(地図画像)を複製したものである。(承認番号 平27情複、第1245号)

土砂災害警戒区域等の指定の公示に係る図書（その2）



0 1 ×100m

| | | | | | | | |
|--|--------------------------|---|--------------------|---------|------------|------|--------------|
| 様式-2 (土) 土砂災害警戒区域・土砂災害特別警戒区域 区域図 | 土砂災害防止法施行令第22条の基準に該当する区域 |  | N 縮尺 1:2,500 | 自然現象の種類 | 土石流 | 溪流番号 | 422-2151 |
| | 土砂災害防止法施行令第23条の基準に該当する区域 |  | | 告示番号 | 愛媛県告示第20号 | 溪流名 | 本村川 |
| | 土砂災害防止法施行令第24条の基準に該当する区域 |  | | 告示年月日 | 平成31年1月15日 | 所在地 | 愛媛県喜多郡内子町大瀬南 |
| | その他の区域 |  | | | | | |