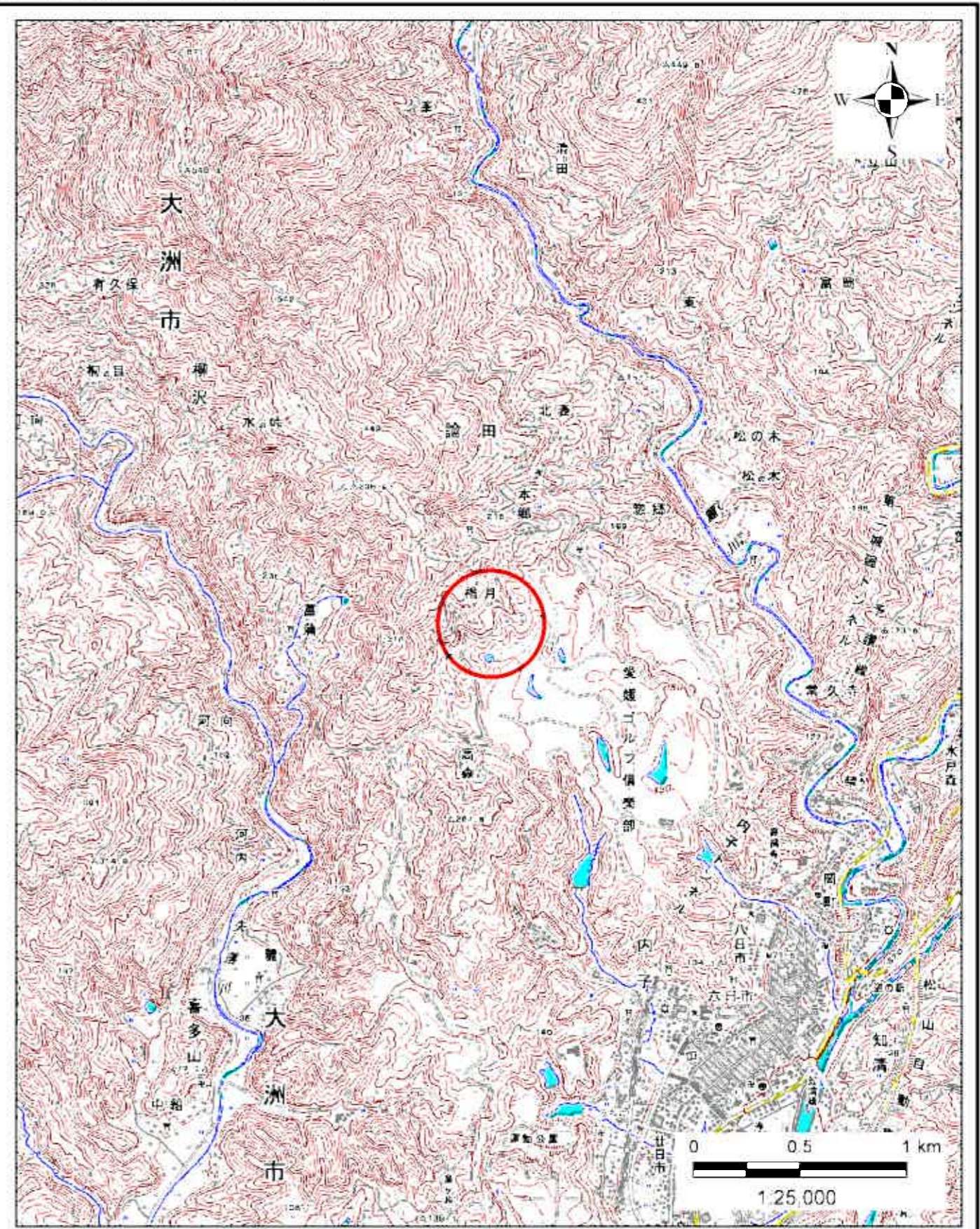
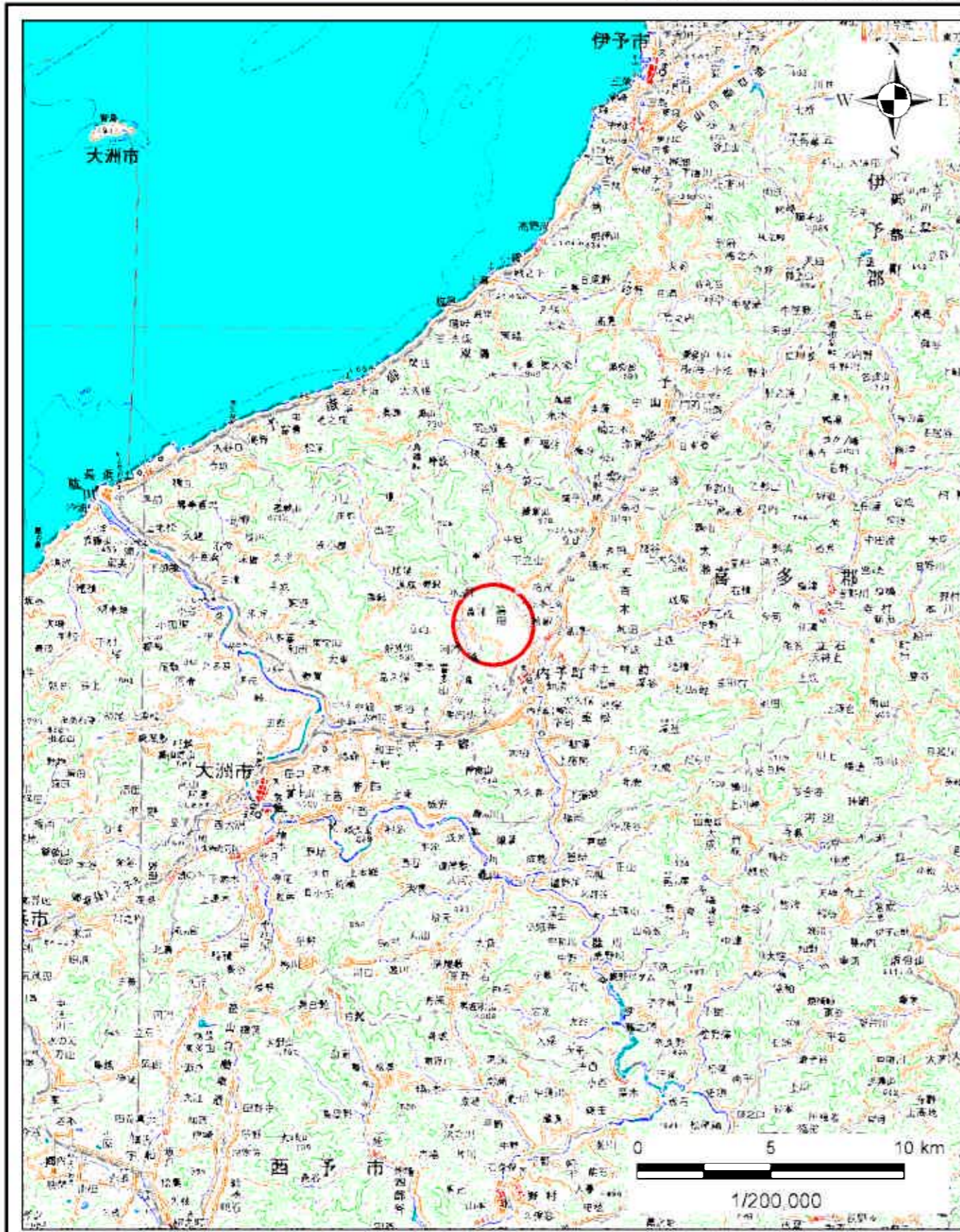


# 土砂災害警戒区域の指定の公示に係る図書(その1)



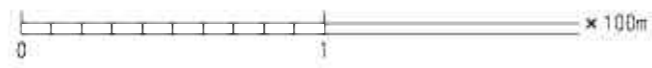
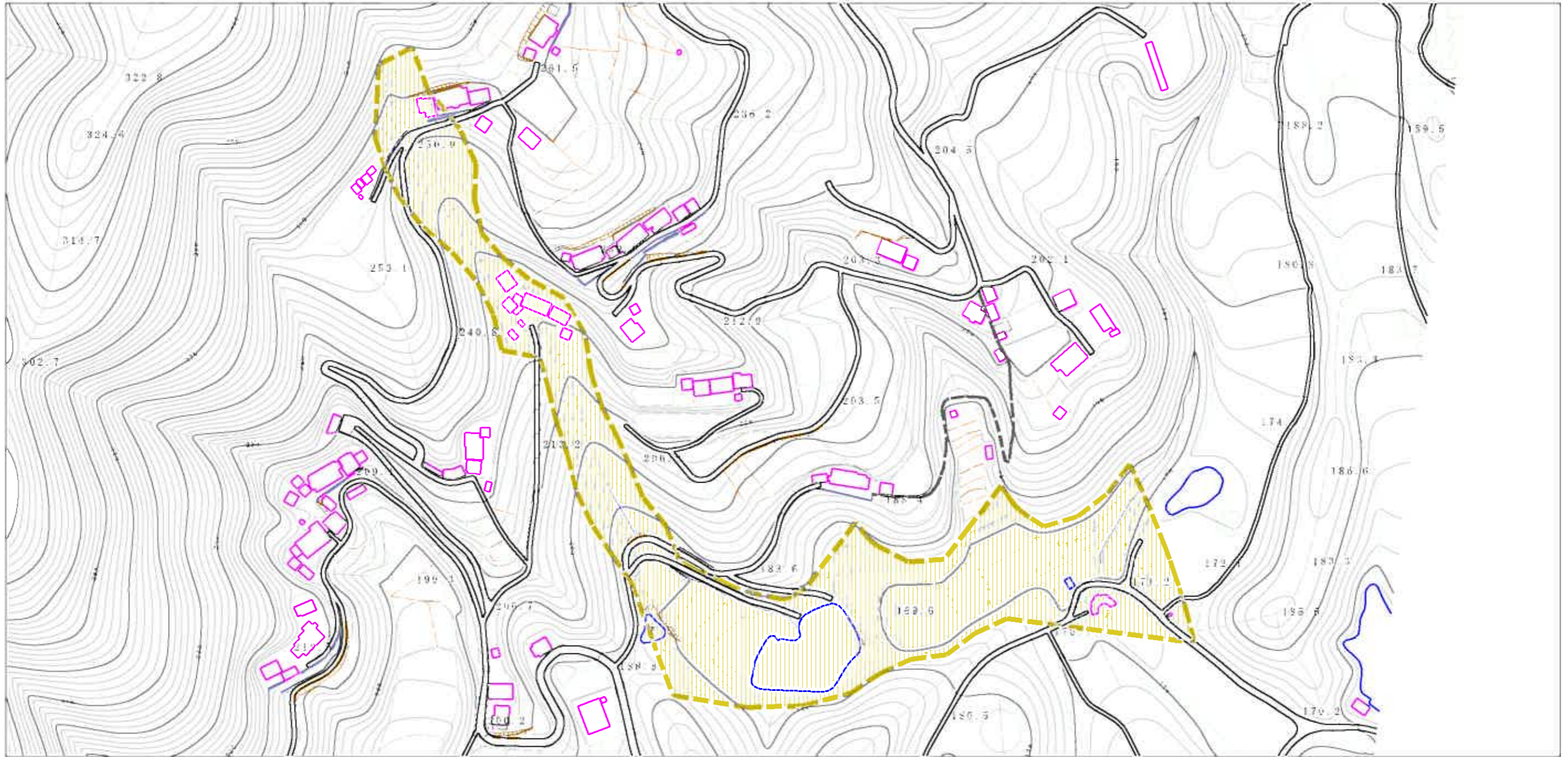
様式-1(土)  
土砂災害警戒区域・土砂災害特別警戒区域 位置図

|         |             |
|---------|-------------|
| 自然現象の種類 | 土石流         |
| 溪流番号    | 422-1266-6  |
| 溪流名     | 郷之谷川        |
| 所在地     | 愛媛県喜多郡内子町論田 |

この地図は、国土地理院長の承認を得て、同院発行の数値地図20000(地図画像)及び数値地図25000(地図画像)を複製したものである。(承認番号 平27情複、第1245号)



土砂災害警戒区域等の指定の公示に係る図書（その2）



|  |                          |   |                    |         |            |      |             |
|--|--------------------------|---|--------------------|---------|------------|------|-------------|
| 様式-2 (土)<br>土砂災害警戒区域・土砂災害特別警戒区域<br>区域図 | 土砂災害防止法施行令第22条の基準に該当する区域 |  | N<br>縮尺<br>1:2,500 | 自然現象の種類 | 土石流        | 溪流番号 | 422-1266-6  |
|  | 土砂災害防止法施行令第23条の基準に該当する区域 |  |                    | 告示番号    | 愛媛県告示第20号  | 溪流名  | 郷之谷川        |
|  | 土砂災害防止法施行令第24条の基準に該当する区域 |  |                    | 告示年月日   | 平成31年1月15日 | 所在地  | 愛媛県喜多郡内子町論田 |
|  | その他の区域                   |  |                    |         |            |      |             |