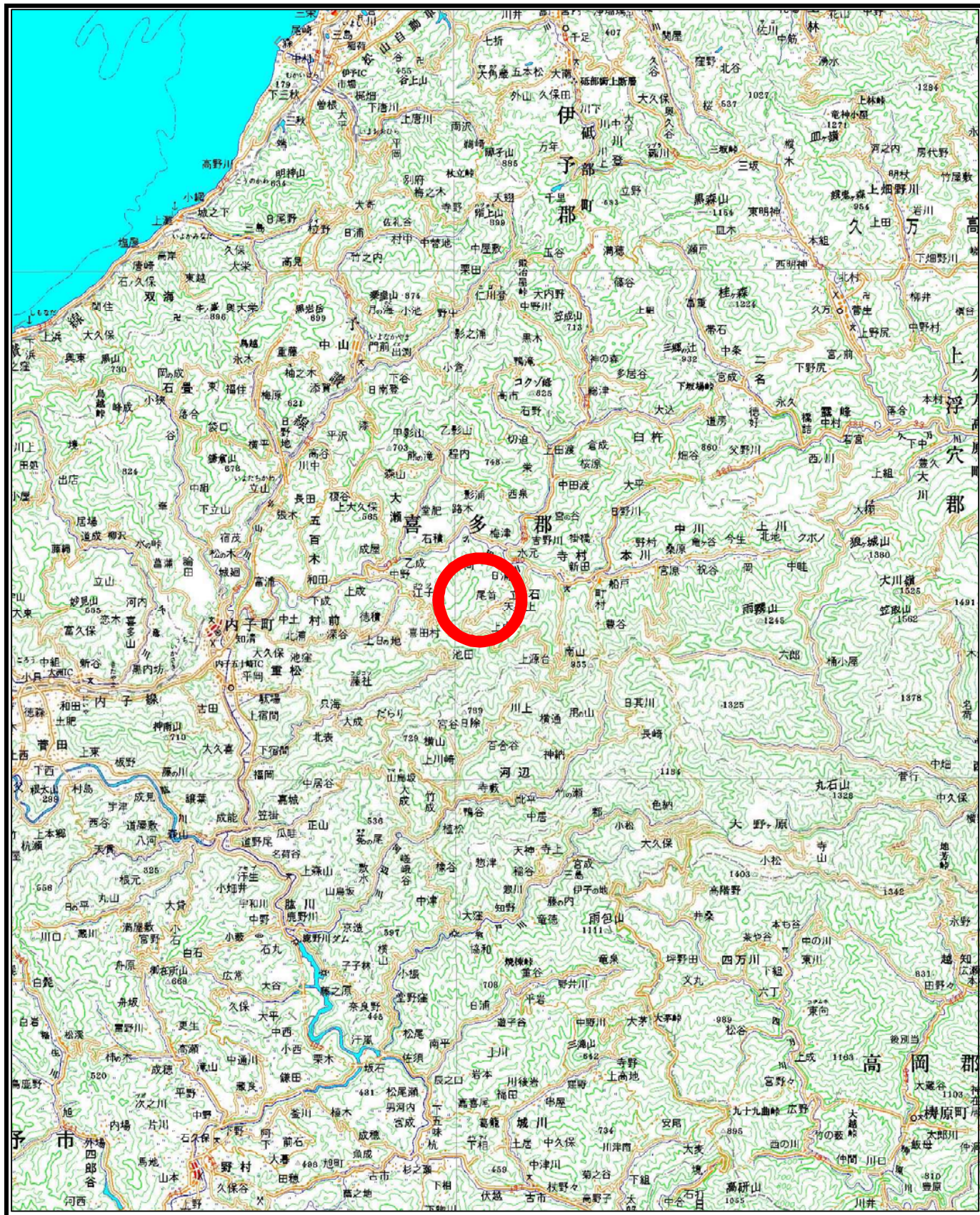
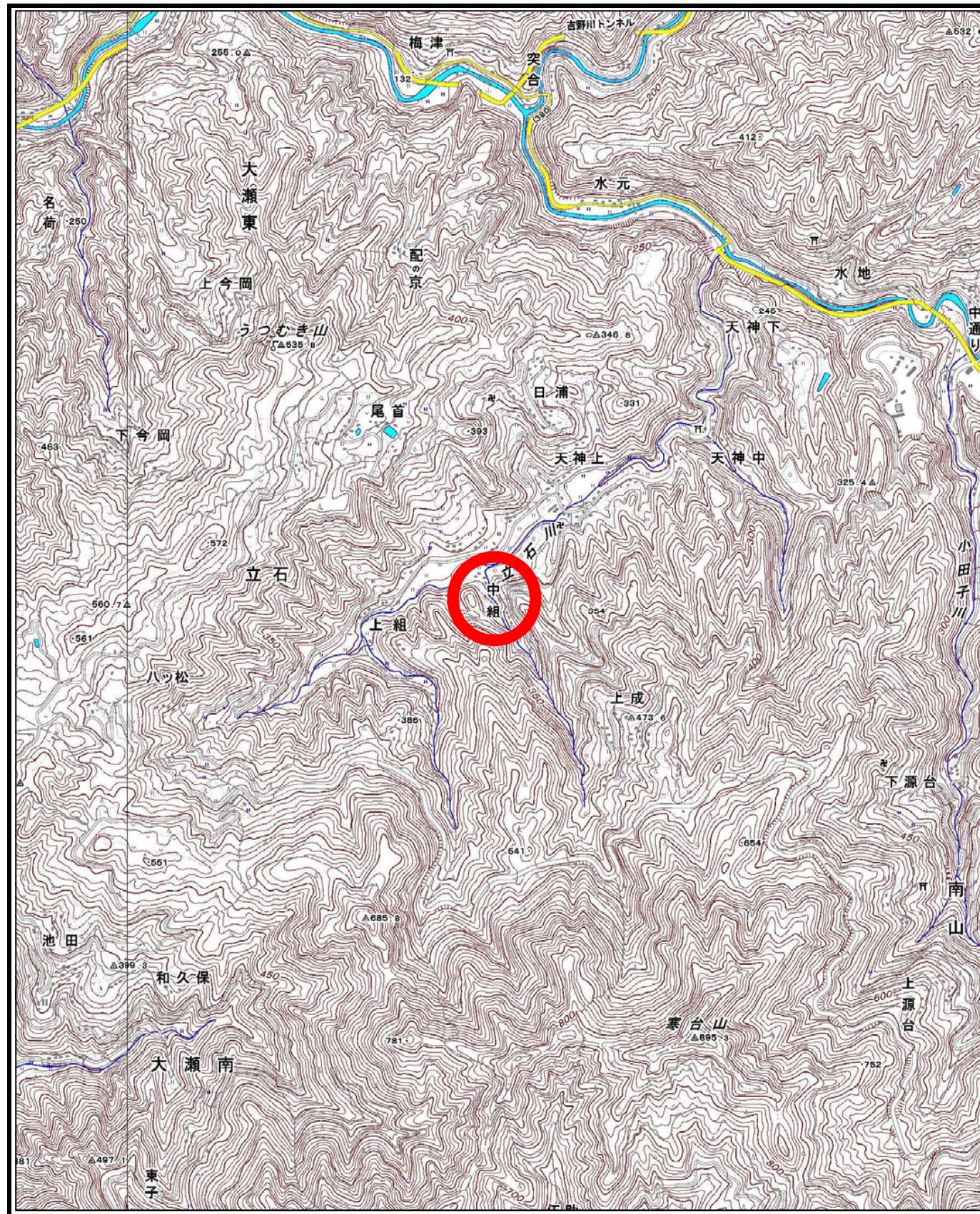


# 土砂災害警戒区域等の指定の公示に係る図書（その1）



(1/200,000)



(1/25,000)

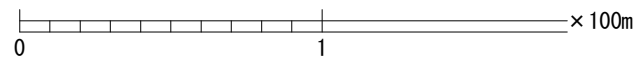
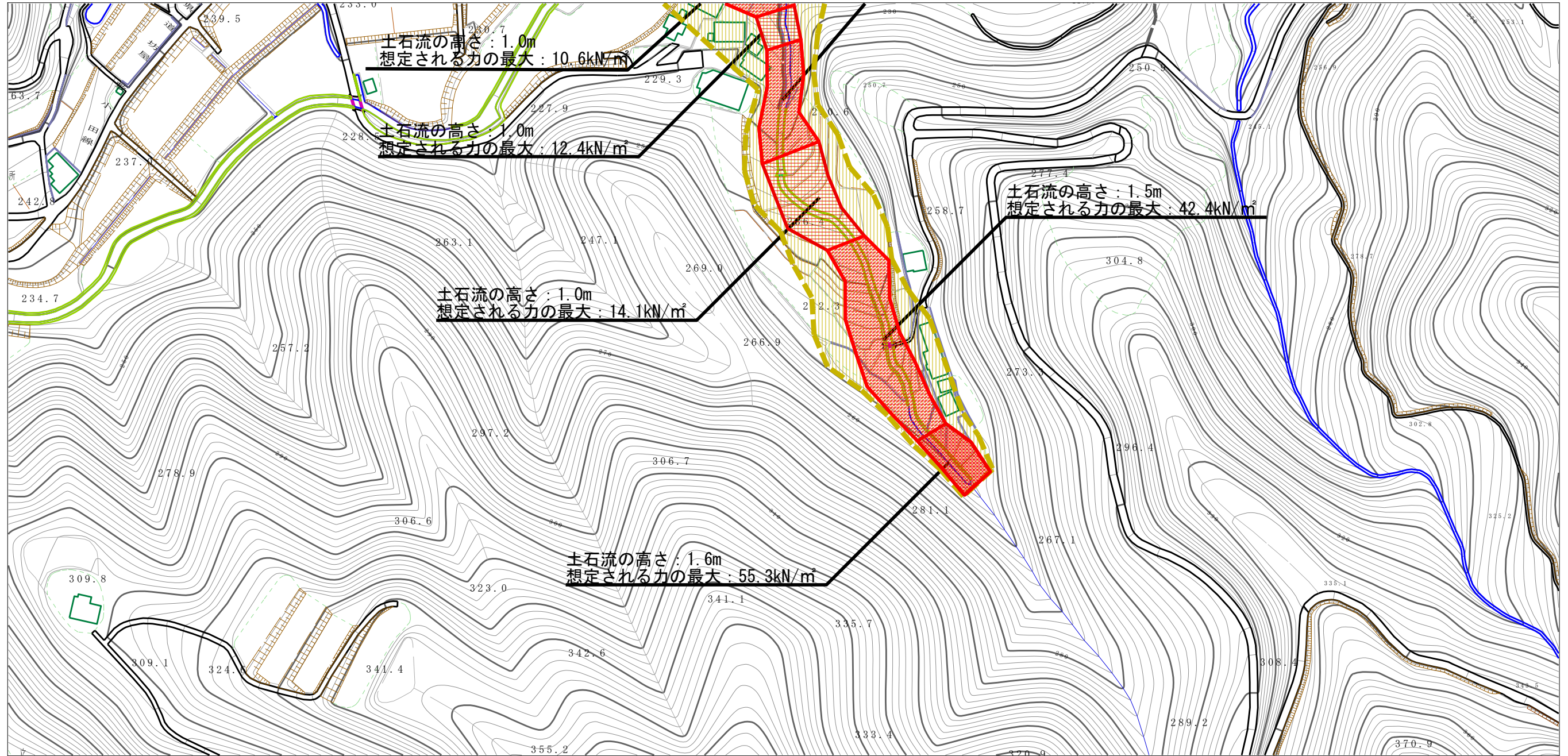
様式-1 (土)  
土砂災害警戒区域・土砂災害特別警戒区域 位置図

|         |          |
|---------|----------|
| 自然現象の種類 | 土石流      |
| 溪流番号    | 385-2187 |
| 溪流名     | オバイ川     |
| 所在地     | 喜多郡内子町立石 |

この地図は、国土地理院長の承認を得て、同院発行の数値地図20000(地図画像)及び数値地図25000(地図画像)を複製したものである。(承認番号 平27情複、第1401号)



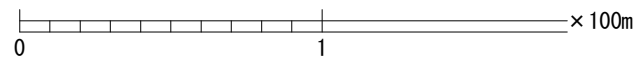
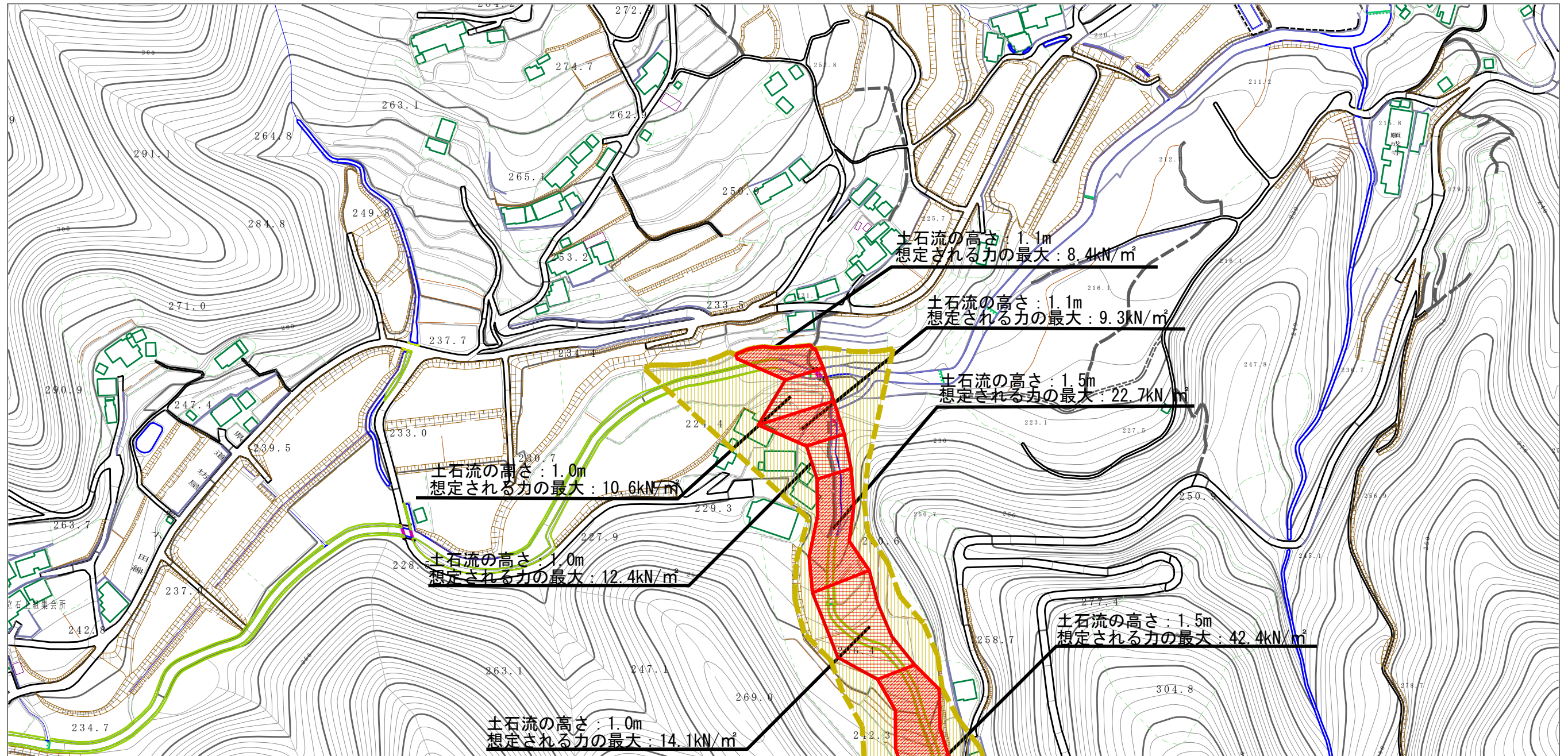
# 土砂災害警戒区域等の指定の公示に係る図書（その2）



|  |                         |  |                    |         |            |      |          |
|--|-------------------------|--|--------------------|---------|------------|------|----------|
| 様式-2 (土)<br>土砂災害警戒区域・土砂災害特別警戒区域<br>区域図 | 土砂災害防止法施行令第二条の基準に該当する区域 |  | N<br>縮尺<br>1:2,500 | 自然現象の種類 | 土石流        | 溪流番号 | 385-2187 |
|  | 土砂災害防止法施行令第三条の基準に該当する区域 |  |                    | 告示番号    | 愛媛県告示第130号 | 溪流名  | オバイ川     |
|  | それ以外の区域                 |  |                    | 告示年月日   | 平成30年2月9日  | 所在地  | 喜多郡内子町立石 |



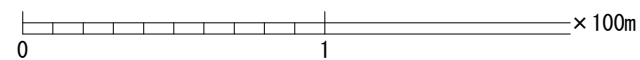
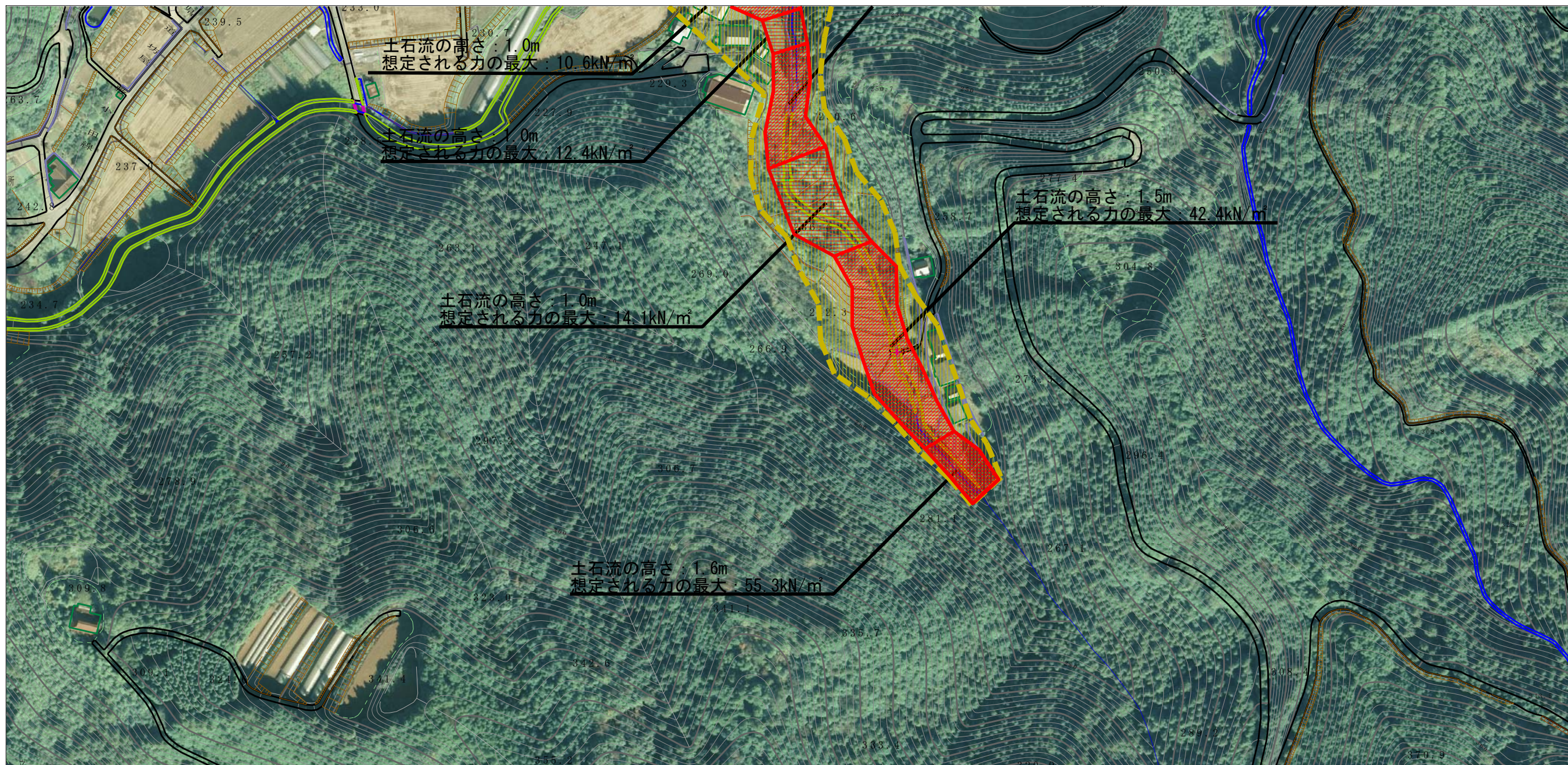
土砂災害警戒区域等の指定の公示に係る図書（その2）



|                                       |                         |  |                    |         |            |      |          |
|---------------------------------------|-------------------------|--|--------------------|---------|------------|------|----------|
| 様式-2（土）<br>土砂災害警戒区域・土砂災害特別警戒区域<br>区域図 | 土砂災害防止法施行令第2条の基準に該当する区域 |  | N<br>縮尺<br>1:2,500 | 自然現象の種類 | 土石流        | 溪流番号 | 385-2187 |
|                                       | 土砂災害防止法施行令第3条の基準に該当する区域 |  |                    | 告示番号    | 愛媛県告示第130号 | 溪流名  | オバイ川     |
|                                       | それ以外の区域                 |  |                    | 告示年月日   | 平成30年2月9日  | 所在地  | 喜多郡内子町立石 |



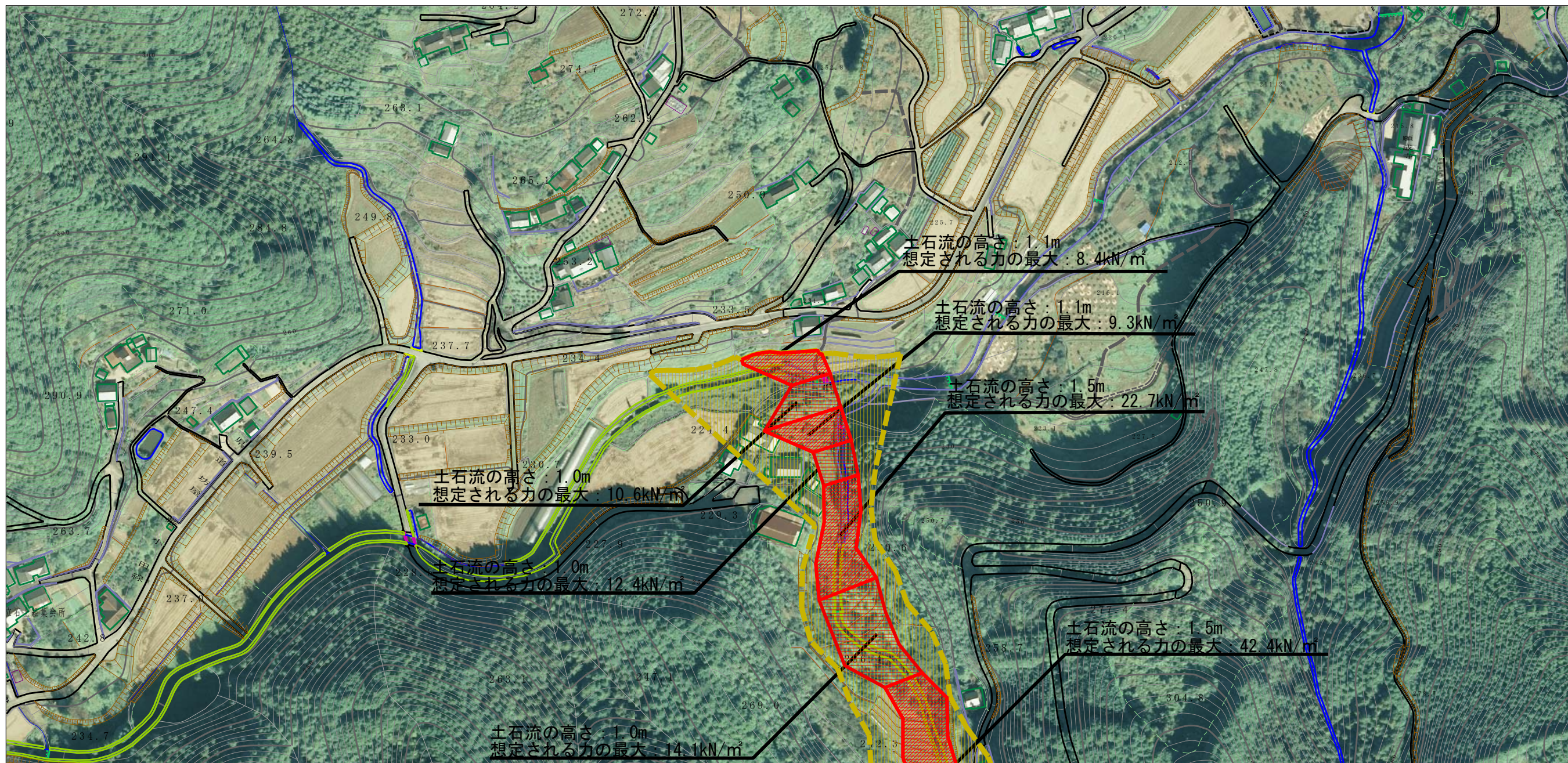
参考資料 (その3)






|      |                         |   |   |                    |         |            |      |          |
|------|-------------------------|---|---|--------------------|---------|------------|------|----------|
| 参考資料 | 土砂災害防止法施行令第二条の基準に該当する区域 |   |  | N<br>縮尺<br>1:2,500 | 自然現象の種類 | 土石流        | 溪流番号 | 385-2187 |
|      | 土砂災害防止法施行令第三条の基準に該当する区域 | 土石流の高さが1mを超える場合、土石等の移動による力が50kN/m <sup>2</sup> を超える区域 |  |                    | 告示番号    | 愛媛県告示第130号 | 溪流名  | オバイ川     |
|      |                         | 土石流の高さが1mを超える場合、土石等の移動による力が50kN/m <sup>2</sup> 以下の区域  |  |                    | 告示年月日   | 平成30年2月9日  | 所在地  | 喜多郡内子町立石 |
|      |                         | それ以外の区域   |  |                    |         |            |      |          |



参考資料 (その3)



0 1 × 100m

|      |                         |   |                    |         |            |      |          |
|------|-------------------------|---|--------------------|---------|------------|------|----------|
| 参考資料 | 土砂災害防止法施行令第二条の基準に該当する区域 |  | N<br>縮尺<br>1:2,500 | 自然現象の種類 | 土石流        | 溪流番号 | 385-2187 |
|      | 土砂災害防止法施行令第三条の基準に該当する区域 |  |                    | 告示番号    | 愛媛県告示第130号 | 溪流名  | オバイ川     |
|      | それ以外の区域                 |  |                    | 告示年月日   | 平成30年2月9日  | 所在地  | 喜多郡内子町立石 |
|      |                         |   |                    |         |            |      |          |