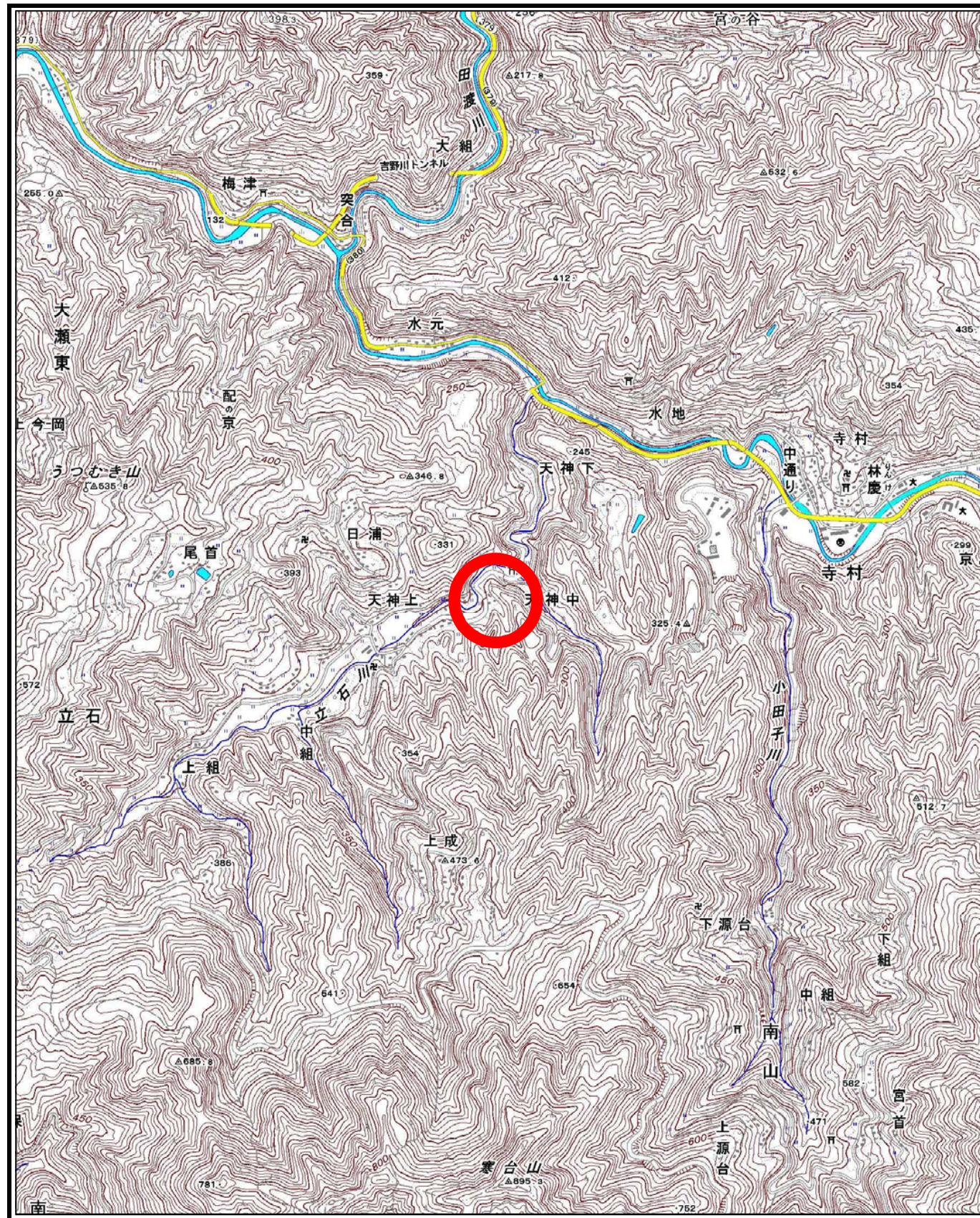
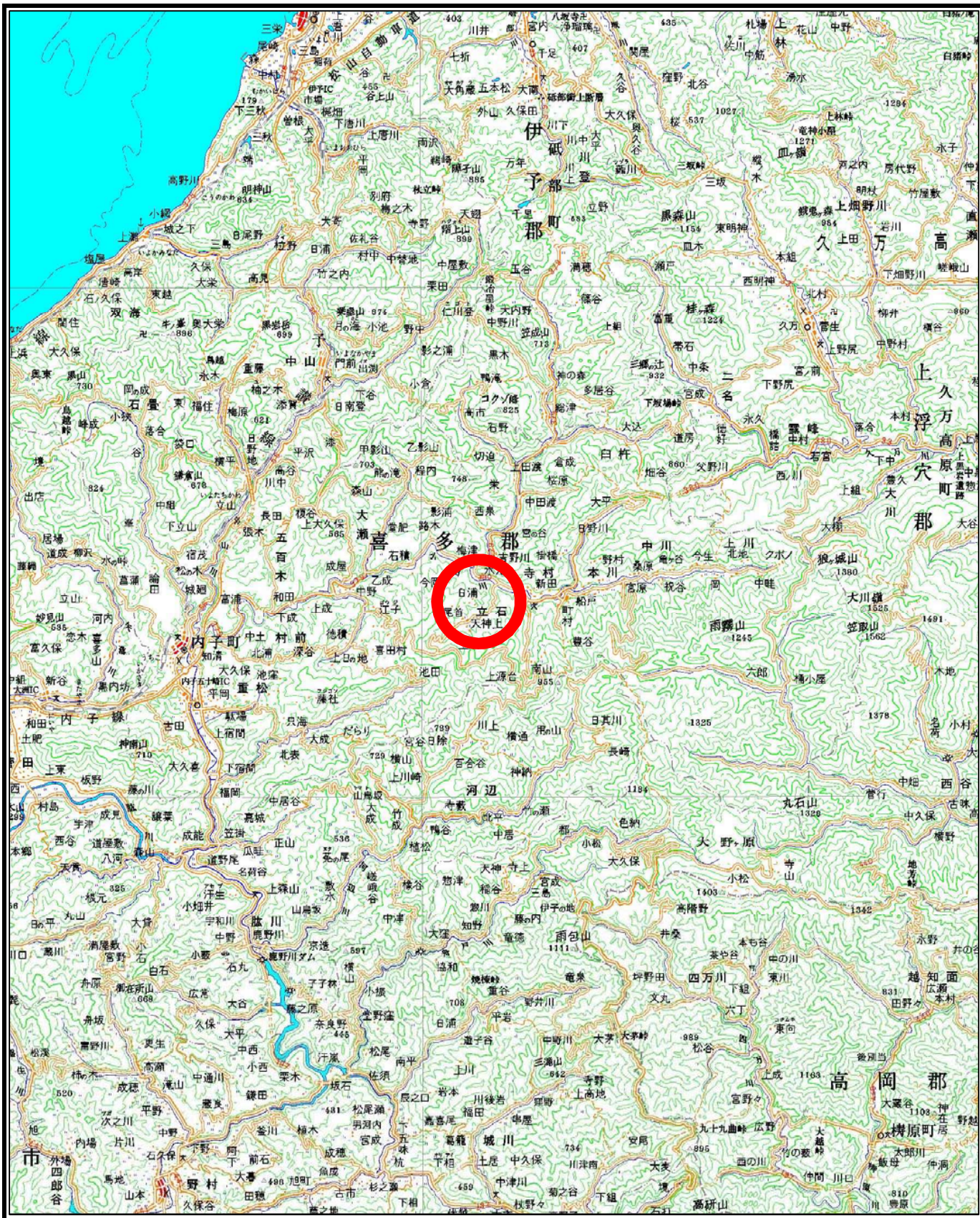


土砂災害警戒区域等の指定の公示に係る図書（その1）

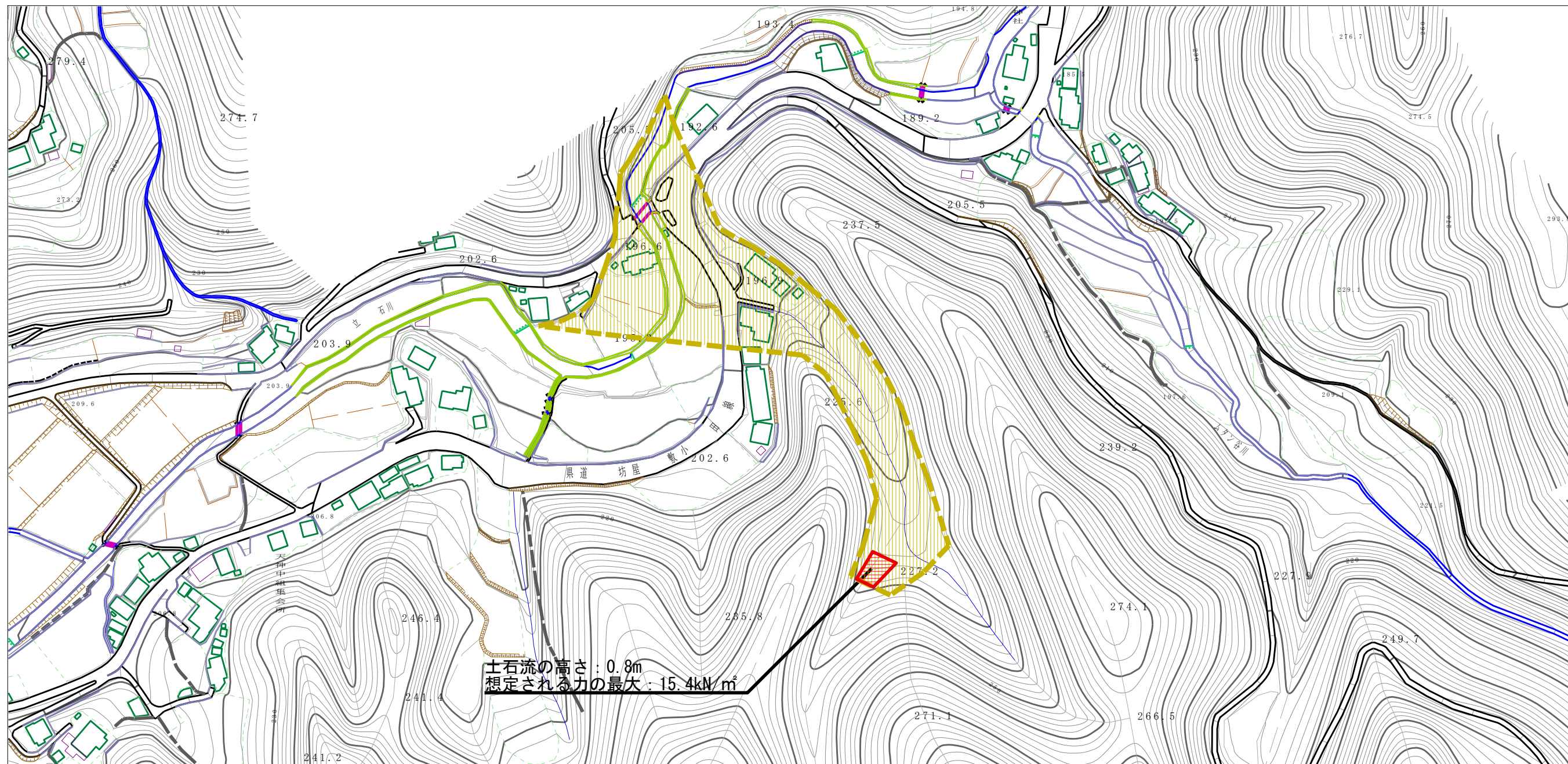


様式-1 (土)
土砂災害警戒区域・土砂災害特別警戒区域 位置図

自然現象の種類	土石流
溪流番号	385-2184-1
溪流名	天神中谷川
所在地	喜多郡内子町立石

この地図は、国土地理院長の承認を得て、同院発行の数値地図20000(地図画像)及び数値地図25000(地図画像)を複製したものである。(承認番号 平27情複、第1401号)

土砂災害警戒区域等の指定の公示に係る図書（その2）

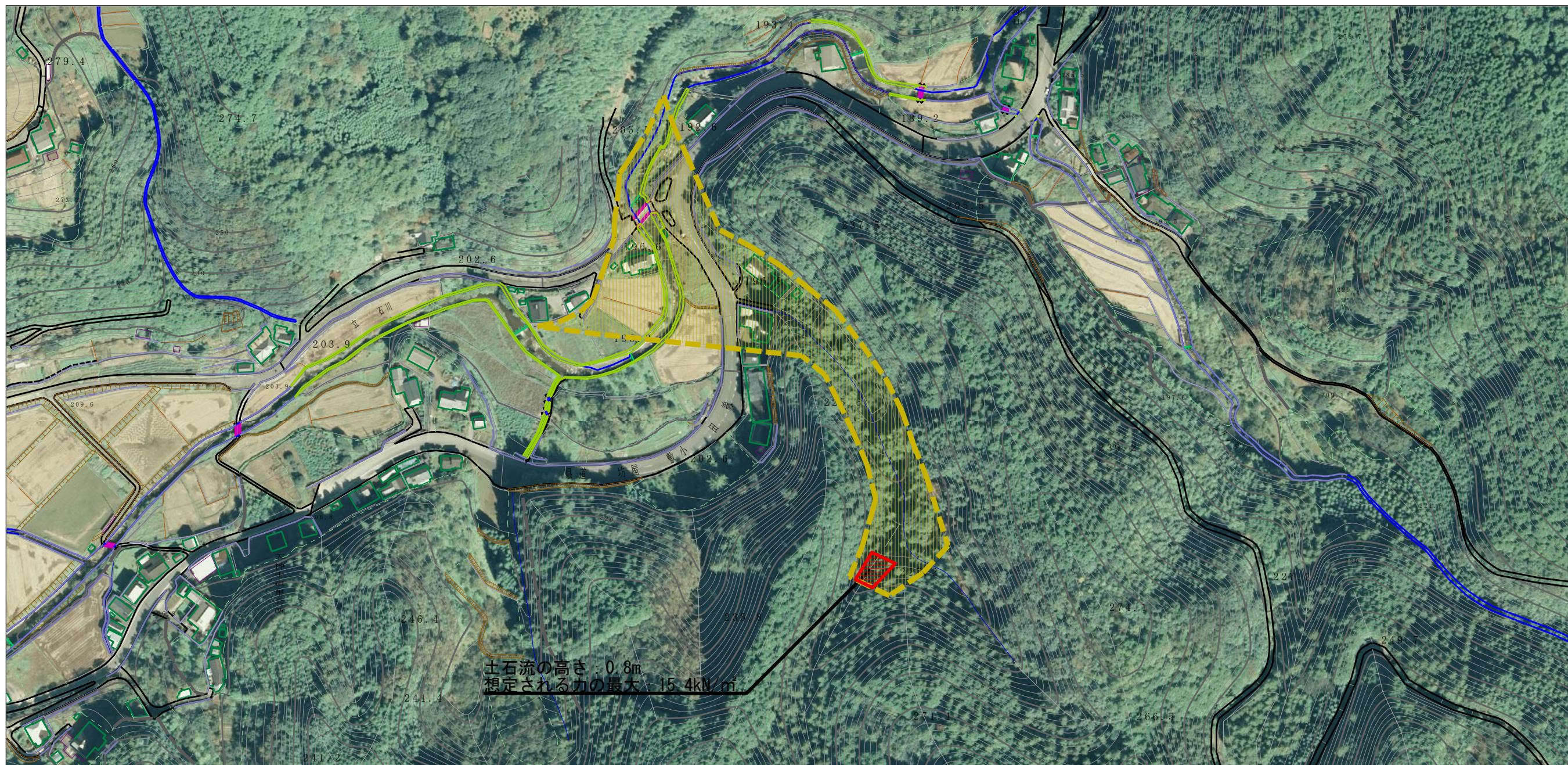


土石流の高さ：0.8m
 想定される力の最大：15.4kN/m²

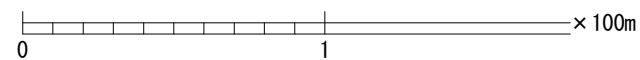


様式-2 (土) 土砂災害警戒区域・土砂災害特別警戒区域 区域図	土砂災害防止法施行令第二条の基準に該当する区域		N 縮尺 1:2,500	自然現象の種類	土石流	溪流番号	385-2184-1
	土砂災害防止法施行令第三条の基準に該当する区域			告示番号	愛媛県告示第130号	溪流名	天神中谷川
	それ以外の区域			告示年月日	平成30年2月9日	所在地	喜多郡内子町立石

参考資料 (その3)



土石流の高さ：0.8m
 想定される力の最大：15.4kN/m



参考資料	土砂災害防止法施行令第二条の基準に該当する区域		N 縮尺 1:2,500	自然現象の種類	土石流	溪流番号	385-2184-1
	土砂災害防止法施行令第三条の基準に該当する区域			告示番号	愛媛県告示第130号	溪流名	天神中谷川
	それ以外の区域			告示年月日	平成30年2月9日	所在地	喜多郡内子町立石