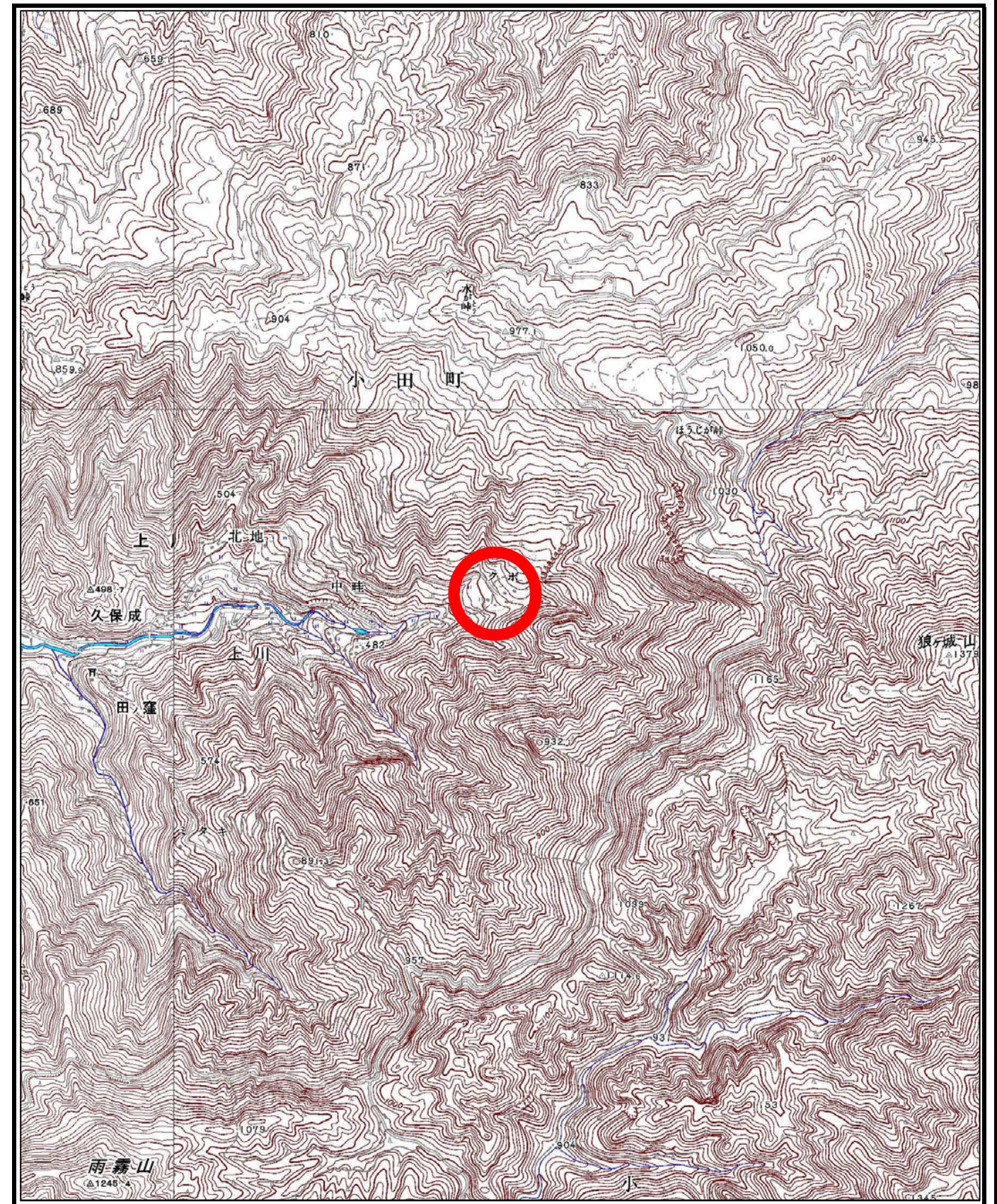
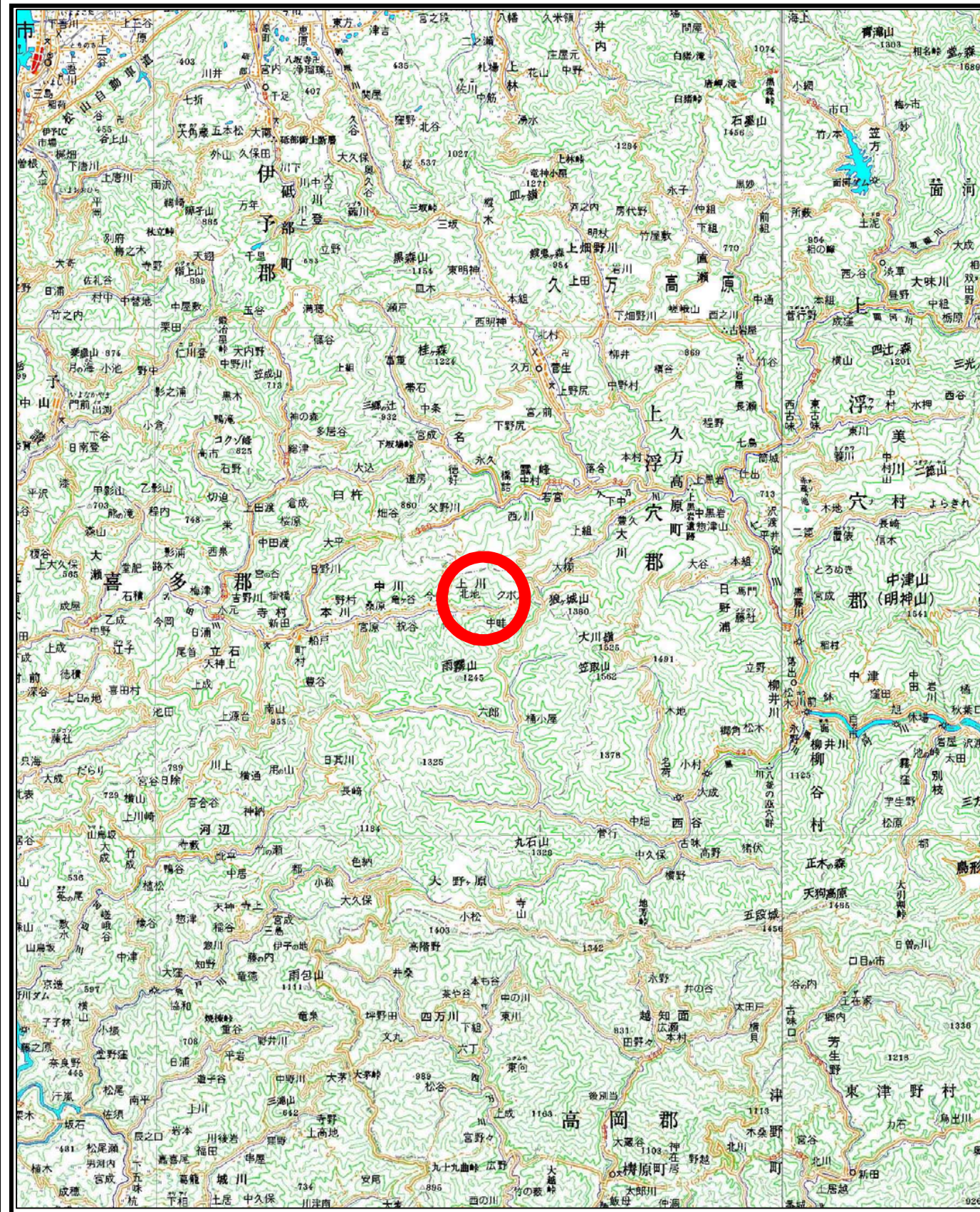


# 土砂災害警戒区域等の指定の公示に係る図書（その1）

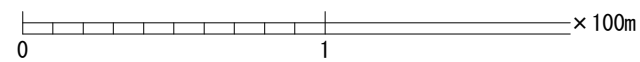
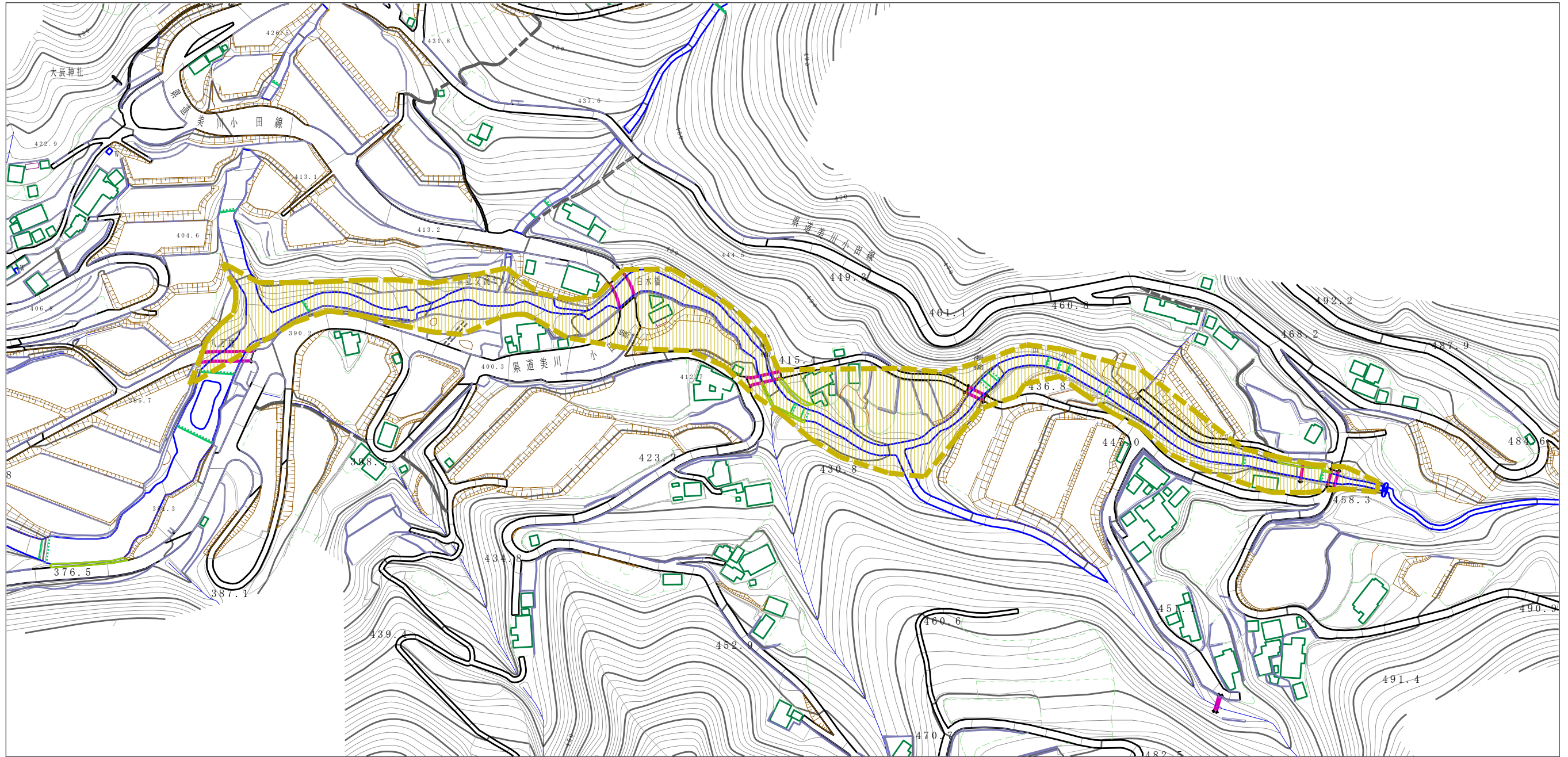


様式-1 (土)  
土砂災害警戒区域・土砂災害特別警戒区域 位置図

自然現象の種類	土石流
溪流番号	385-2175
溪流名	久保野川
所在地	喜多郡内子町上川

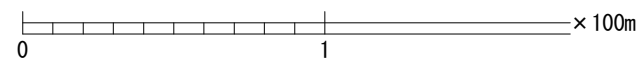
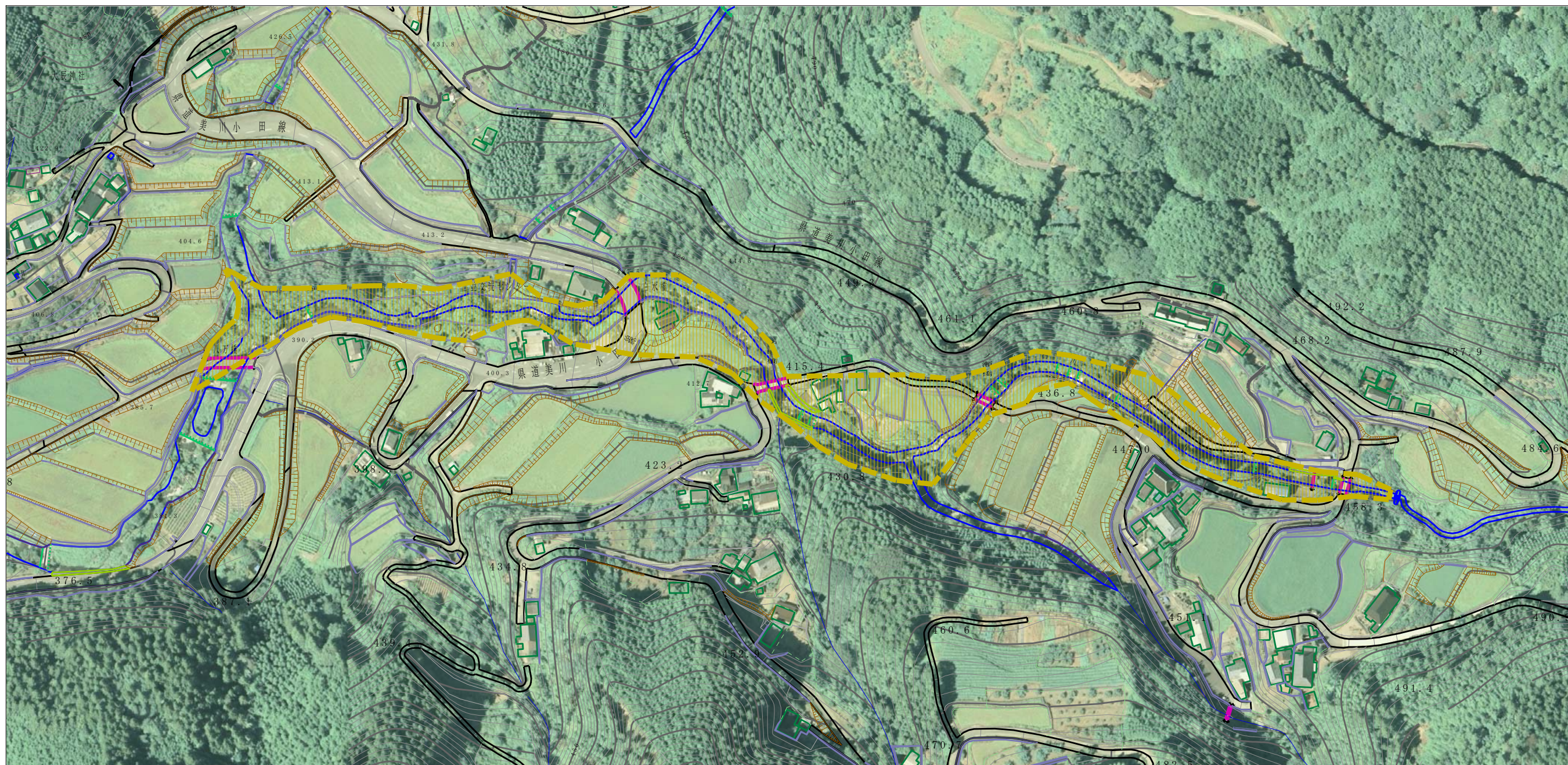
この地図は、国土地理院長の承認を得て、同院発行の数値地図20000(地図画像)及び数値地図25000(地図画像)を複製したものである。(承認番号 平27情複、第1401号)

土砂災害警戒区域等の指定の公示に係る図書（その2）



様式-2 (土) 土砂災害警戒区域・土砂災害特別警戒区域 区域図	土砂災害防止法施行令第二条の基準に該当する区域		N 縮尺 1:2,500	自然現象の種類	土石流	溪流番号	385-2175
	土砂災害防止法施行令第三条の基準に該当する区域			告示番号	愛媛県告示第129号	溪流名	久保野川
	それ以外の区域			告示年月日	平成30年2月9日	所在地	喜多郡内子町上川

参考資料 (その3)



参考資料

土砂災害防止法施行令第二條の基準に該当する区域		N 縮尺 1:2,500	自然現象の種類	土石流	溪流番号	385-2175	
	土砂災害防止法施行令第三條の基準に該当する区域			告示番号	愛媛県告示第129号	溪流名	久保野川
	それ以外の区域			告示年月日	平成30年2月9日	所在地	喜多郡内子町上川