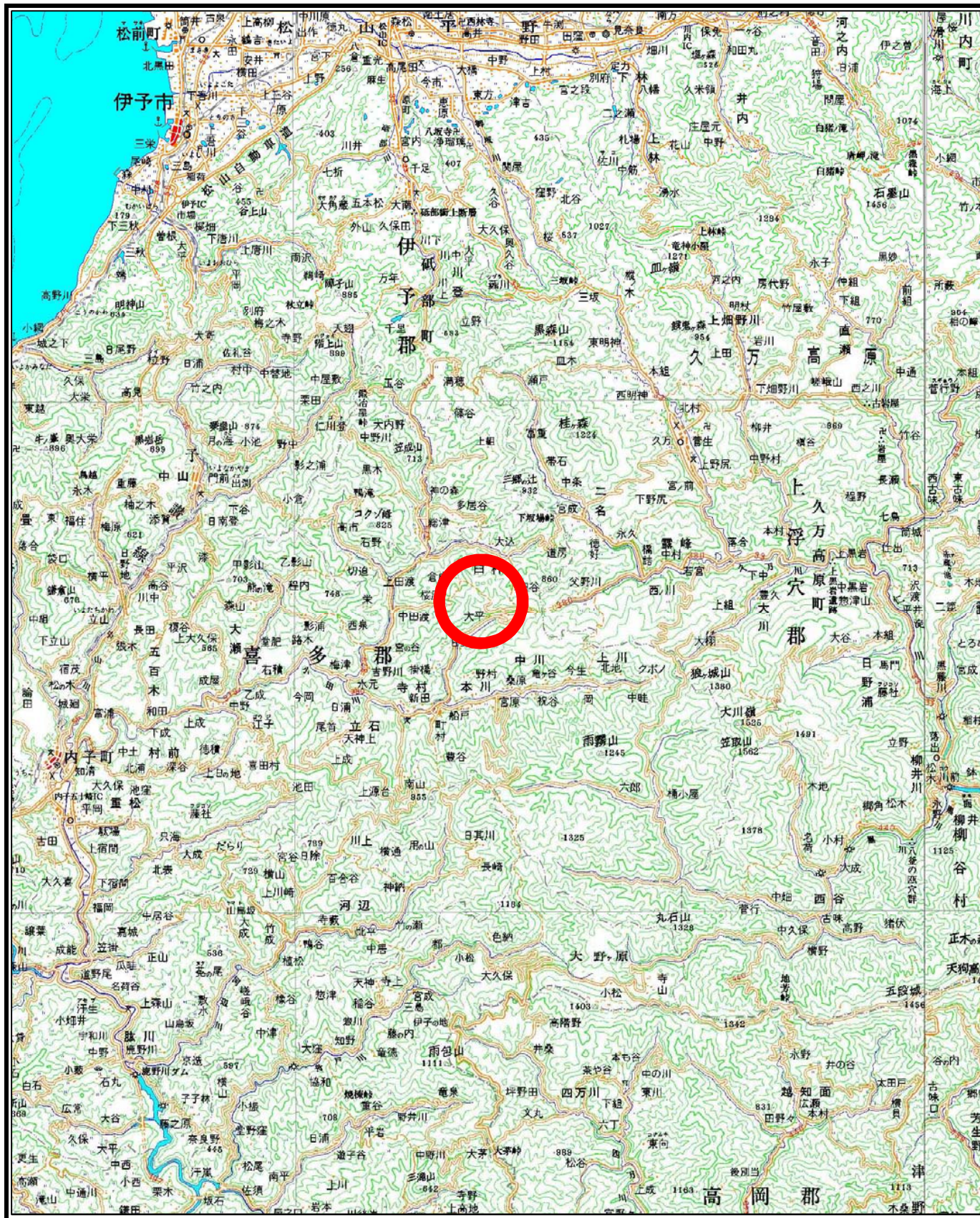
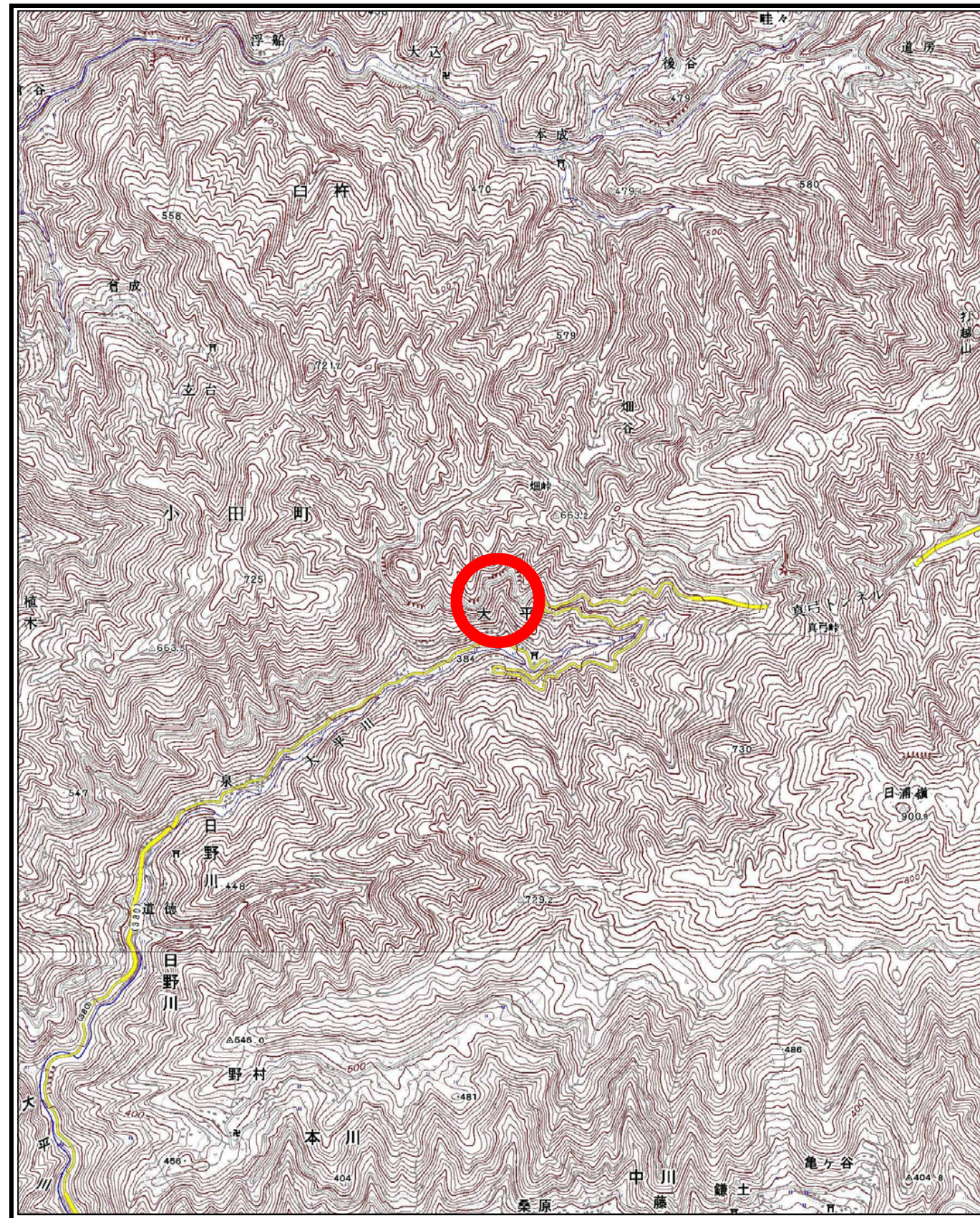


# 土砂災害警戒区域等の指定の公示に係る図書（その1）



(1/200,000)



(1/25,000)

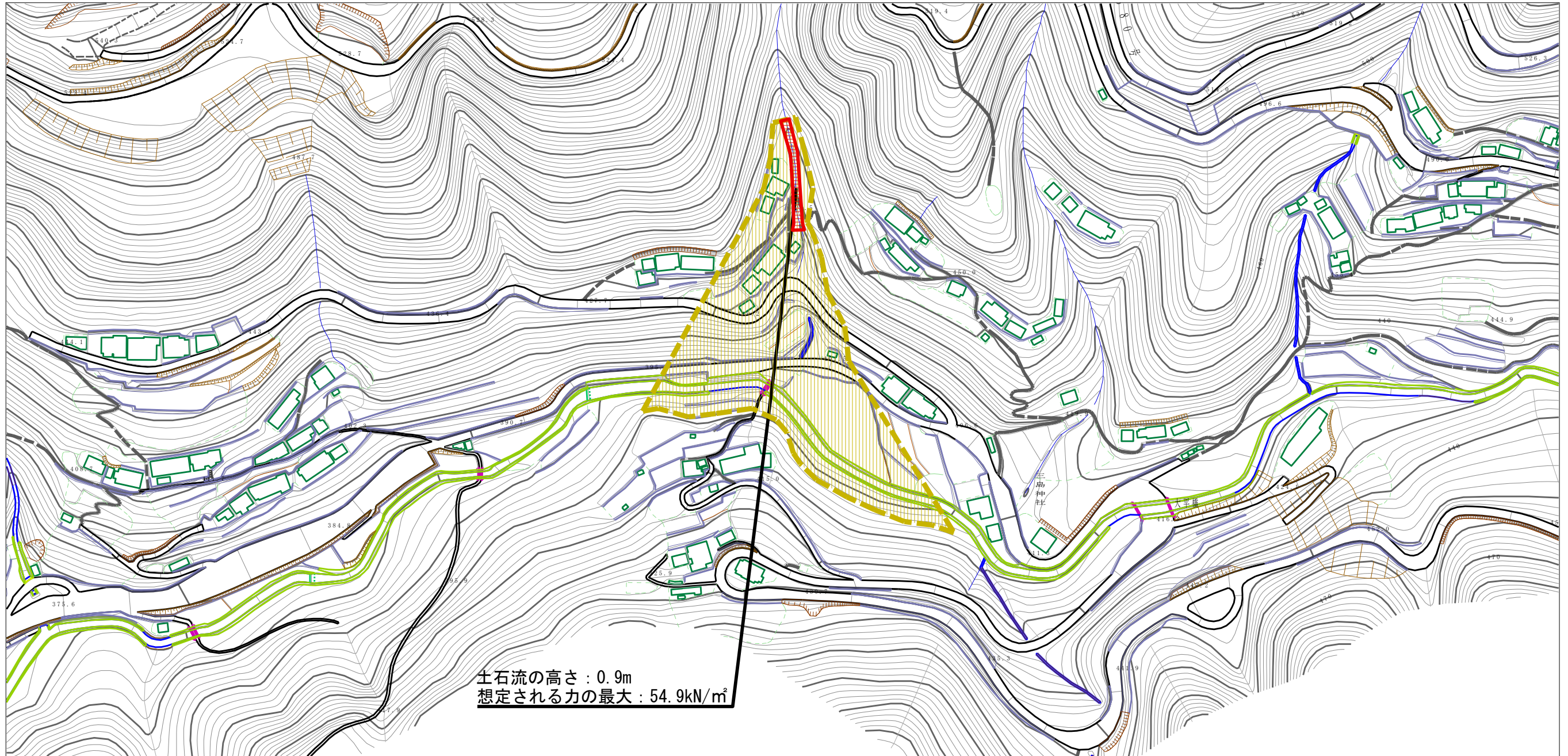
様式-1 (土)  
土砂災害警戒区域・土砂災害特別警戒区域 位置図

自然現象の種類	土石流
溪流番号	385-2168
溪流名	大平右谷川
所在地	喜多郡内子町大平

この地図は、国土地理院長の承認を得て、同院発行の数値地図200000(地図画像)及び数値地図25000(地図画像)を複製したものである。(承認番号 平27情複、第1401号)



土石災害警戒区域等の指定の公示に係る図書（その2）



0 1 × 100m

様式-2（土）

土石災害警戒区域・土石災害特別警戒区域  
区域図

土石災害防止法施行令第二条の基準に該当する区域

土石災害防止法施行令第三条の基準に該当する区域	土石流の高さが1mを超える場合、土石等の移動による力が50kN/m <sup>2</sup> を超える区域	
	土石流の高さが1mを超える場合、土石等の移動による力が50kN/m <sup>2</sup> 以下の区域	
	それ以外の区域	

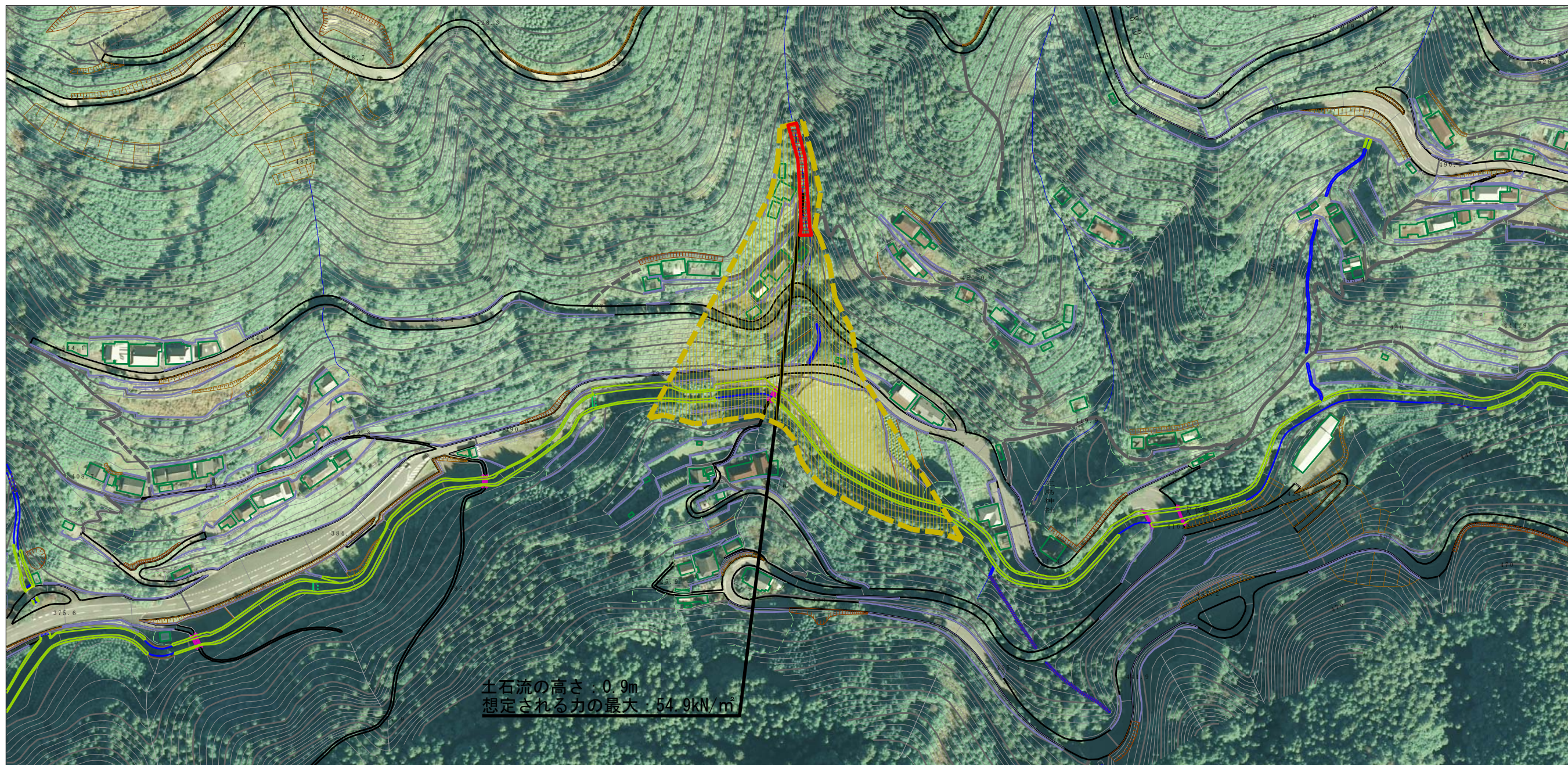


縮尺  
1:2,500

自然現象の種類	土石流	溪流番号	385-2168
告示番号	愛媛県告示第130号	溪流名	大平右谷川
告示年月日	平成30年2月9日	所在地	喜多郡内子町大平



参考資料 (その3)



土石流の高さ : 0.9m  
 想定される力の最大 : 54.9kN/m<sup>2</sup>

参考資料

土砂災害防止法施行令第二条の基準に該当する区域		N 縮尺 1:2,500	自然現象の種類	土石流	溪流番号	385-2168
土砂災害防止法施行令第三条の基準に該当する区域			告示番号	愛媛県告示第130号	溪流名	大平右谷川
それ以外の区域			告示年月日	平成30年2月9日	所在地	喜多郡内子町大平