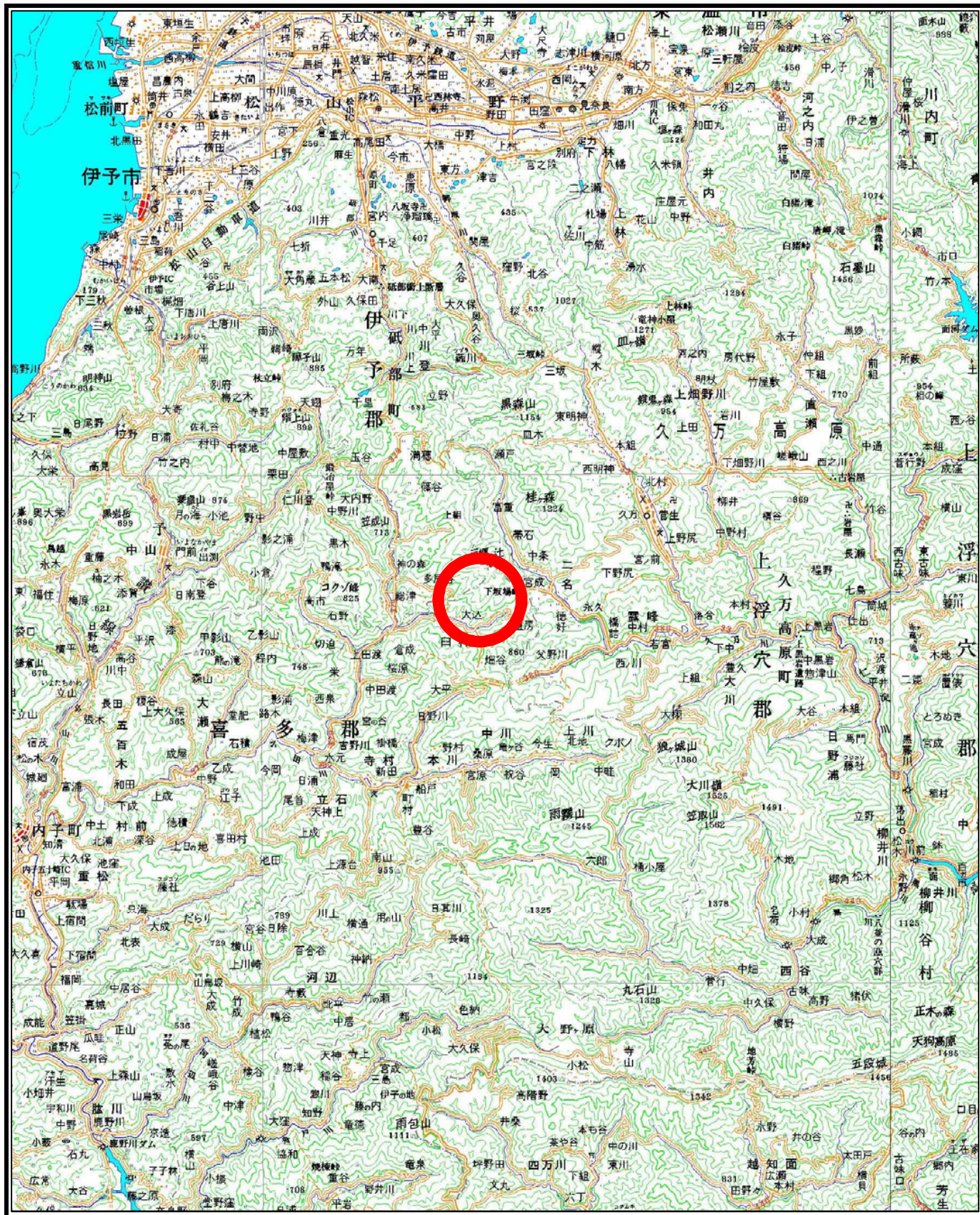
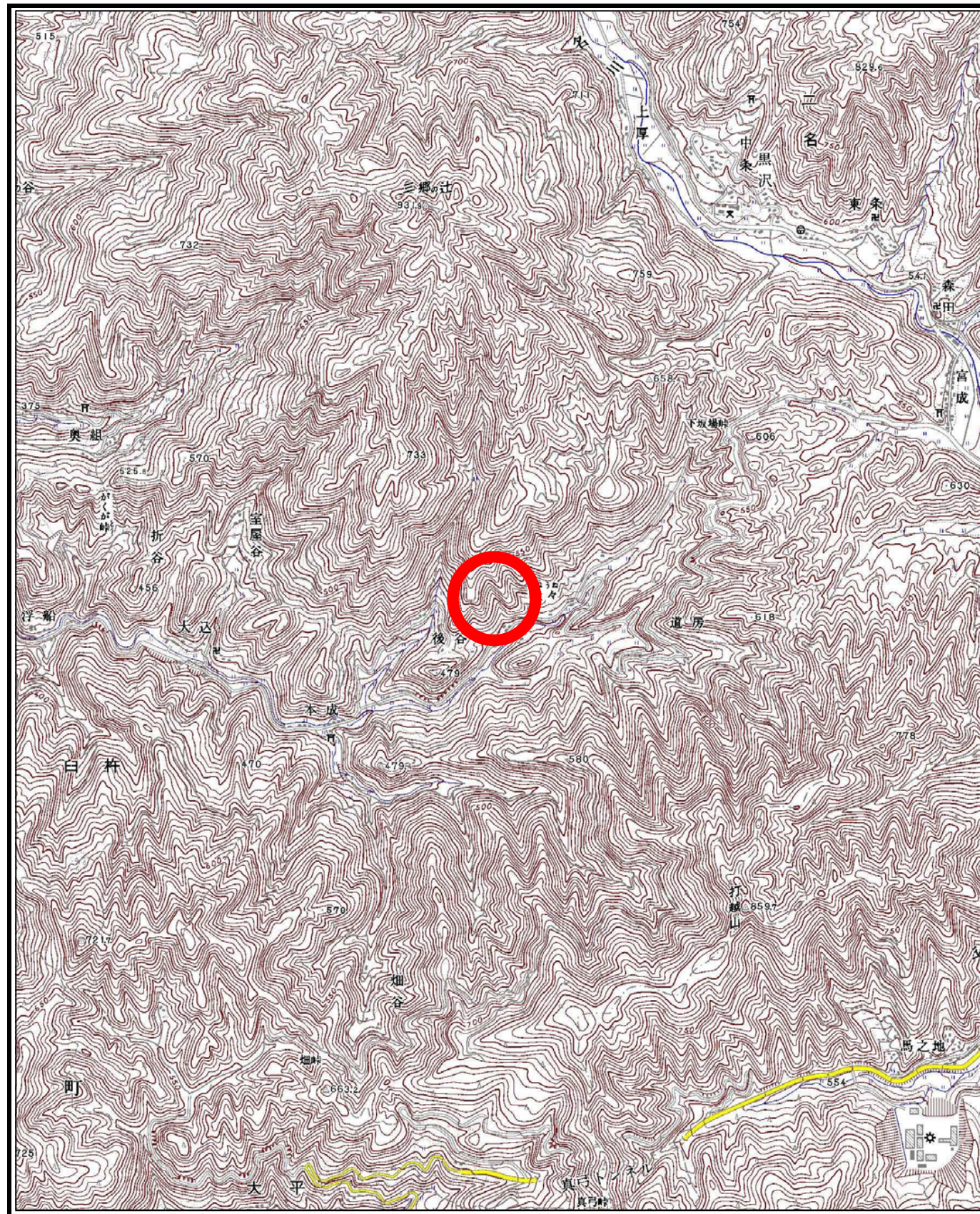


土砂災害警戒区域等の指定の公示に係る図書（その1）



(1/200,000)



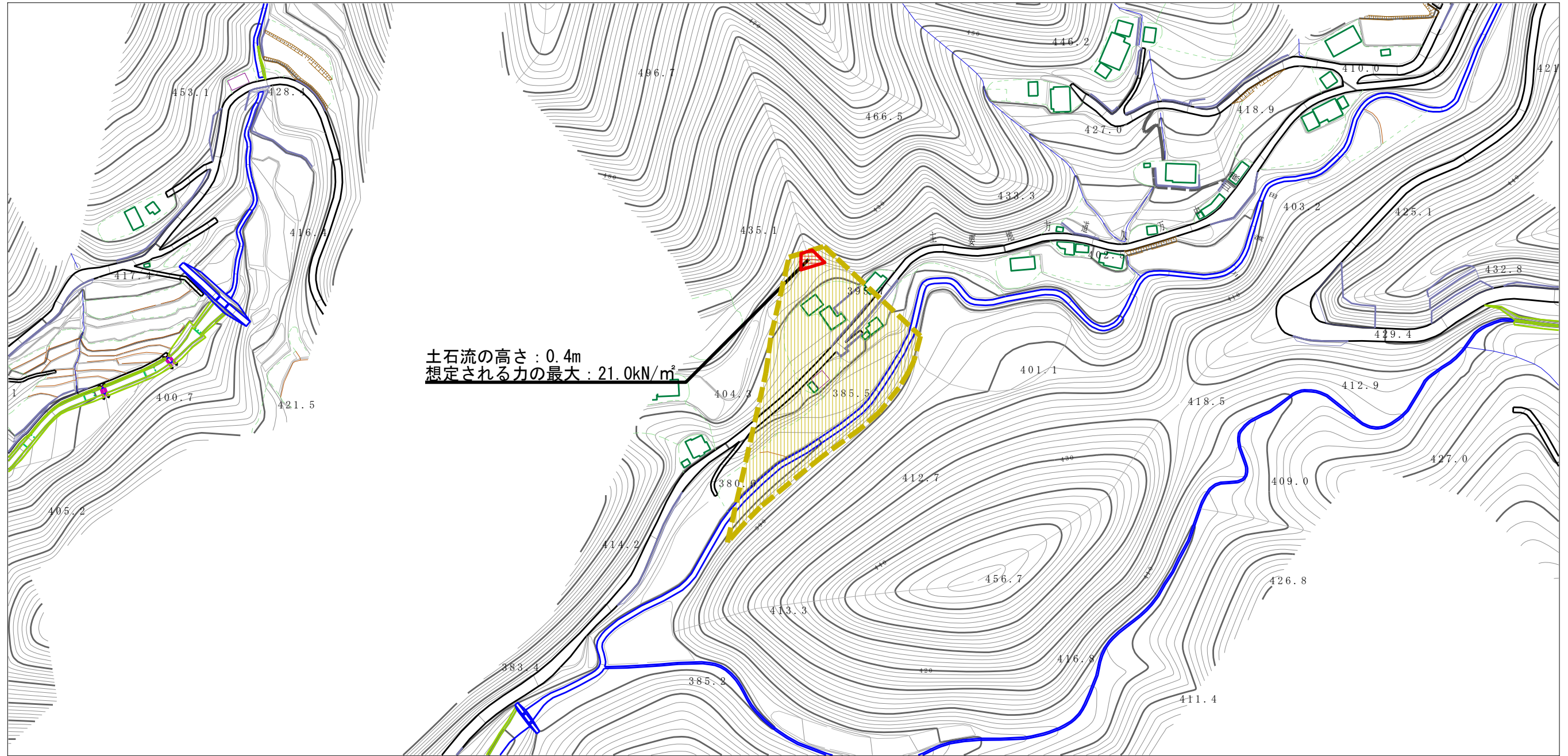
(1/25,000)

様式-1 (土)
土砂災害警戒区域・土砂災害特別警戒区域 位置図

| | |
|---------|----------|
| 自然現象の種類 | 土石流 |
| 溪流番号 | 385-2152 |
| 溪流名 | 後谷谷川 |
| 所在地 | 喜多郡内子町臼杵 |

この地図は、国土地理院長の承認を得て、同院発行の数値地図200000(地図画像)及び数値地図25000(地図画像)を複製したものである。(承認番号 平27情複、第1401号)

土石災害警戒区域等の指定の公示に係る図書（その2）

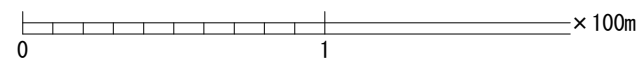
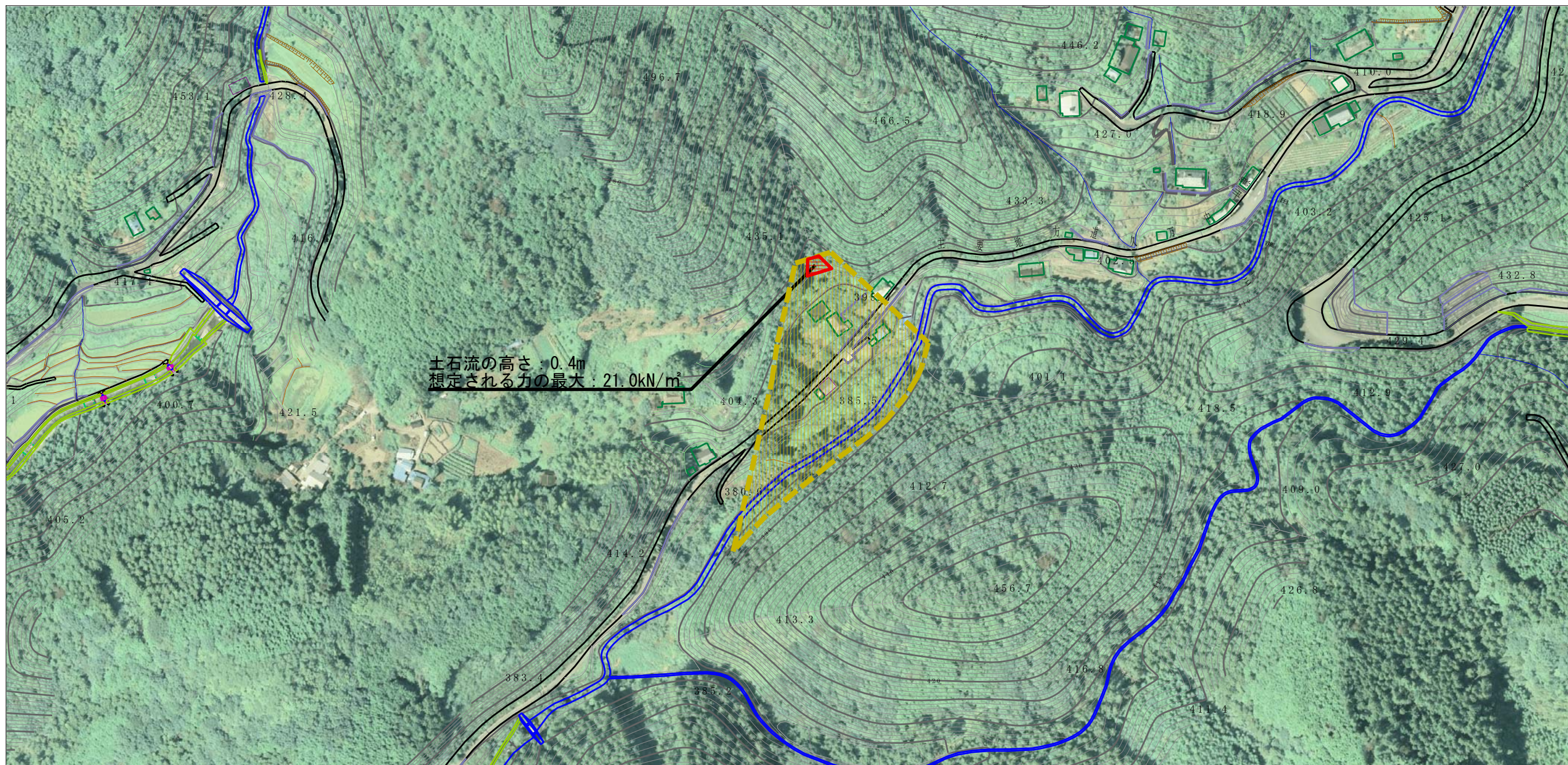


土石流の高さ：0.4m
 想定される力の最大：21.0kN/m²

0 1 × 100m

| | | | | | |
|---------------------------------------|-------------------------|--|--------------------|--------------------|------------------|
| 様式-2（土） 土石災害警戒区域・土石災害特別警戒区域 区域図 | 土石災害防止法施行令第二条の基準に該当する区域 | | N 縮尺 1:2,500 | 自然現象の種類 土石流 | 溪流番号 385-2152 |
| | 土石災害防止法施行令第三条の基準に該当する区域 | | | 告示番号 愛媛県告示第130号 | 溪流名 後谷谷川 |
| | それ以外の区域 | | | 告示年月日 平成30年2月9日 | 所在地 喜多郡内子町臼杵 |

参考資料 (その3)



| | | | | | | | |
|------|-------------------------|---|--------------------|---------|------------|------|----------|
| 参考資料 | 土砂災害防止法施行令第二条の基準に該当する区域 |  | N 縮尺 1:2,500 | 自然現象の種類 | 土石流 | 溪流番号 | 385-2152 |
| | 土砂災害防止法施行令第三条の基準に該当する区域 |  | | 告示番号 | 愛媛県告示第130号 | 溪流名 | 後谷谷川 |
| | それ以外の区域 |  | | 告示年月日 | 平成30年2月9日 | 所在地 | 喜多郡内子町白杵 |