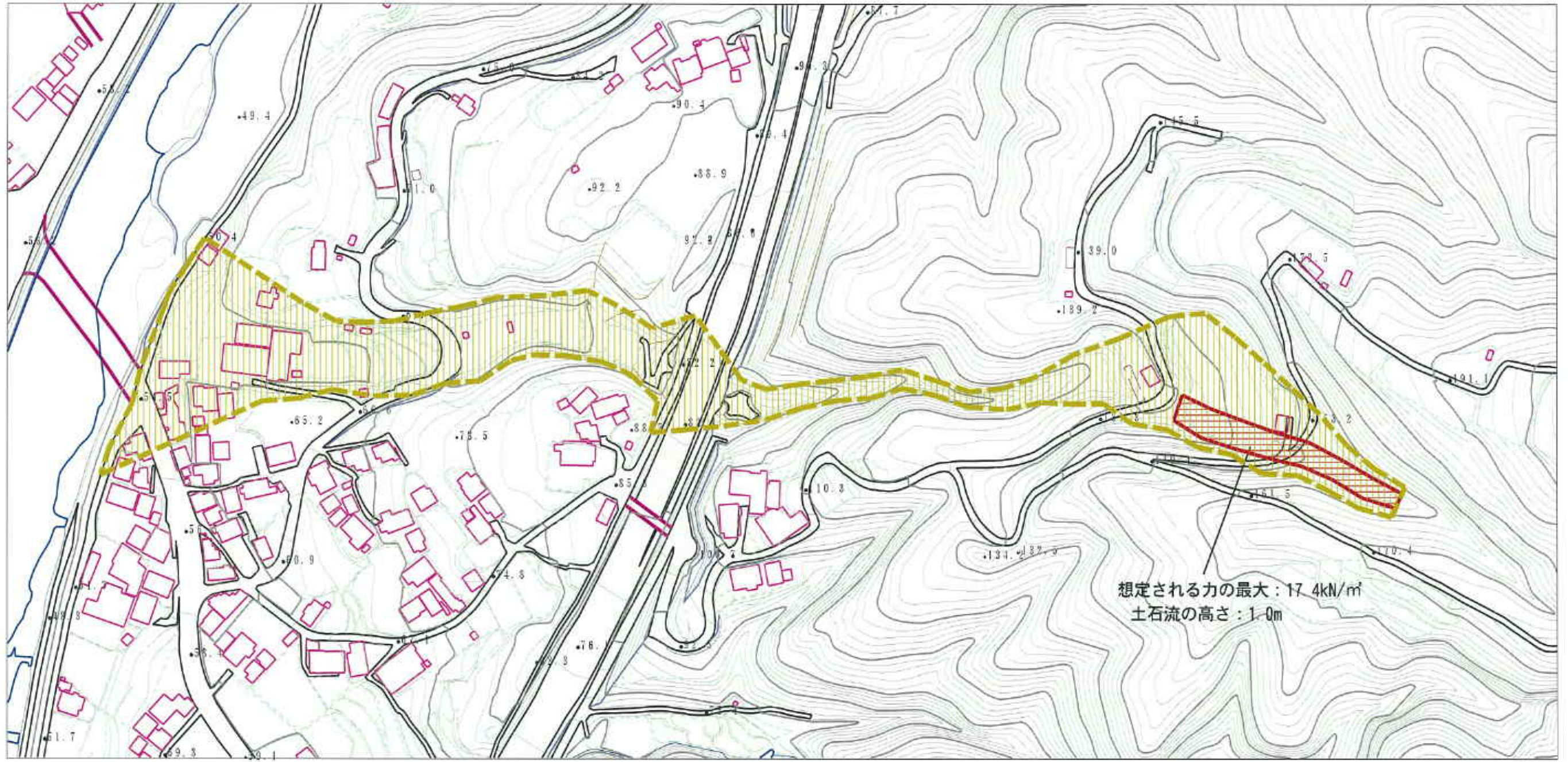


土砂災害警戒区域等の指定の公示に係る図書（その2）



0 1 × 100m

様式-2(土)  
土砂災害警戒区域・土砂災害特別警戒区域  
区域図

土砂災害防止法施行令第2条の基準に該当する区域		N 縮尺 1:2,500	自然現象 の種類	土石流	溪流番号	422-1306
土砂災害防止法施行令第3条の基準に該当する区域			告示番号	愛知県告示第1341号	溪流名	地谷川
土砂災害防止法施行令第4条の基準に該当する区域			告示年月日	平成19年8月7日	所在地	喜多郡内子町知済
その他の区域						