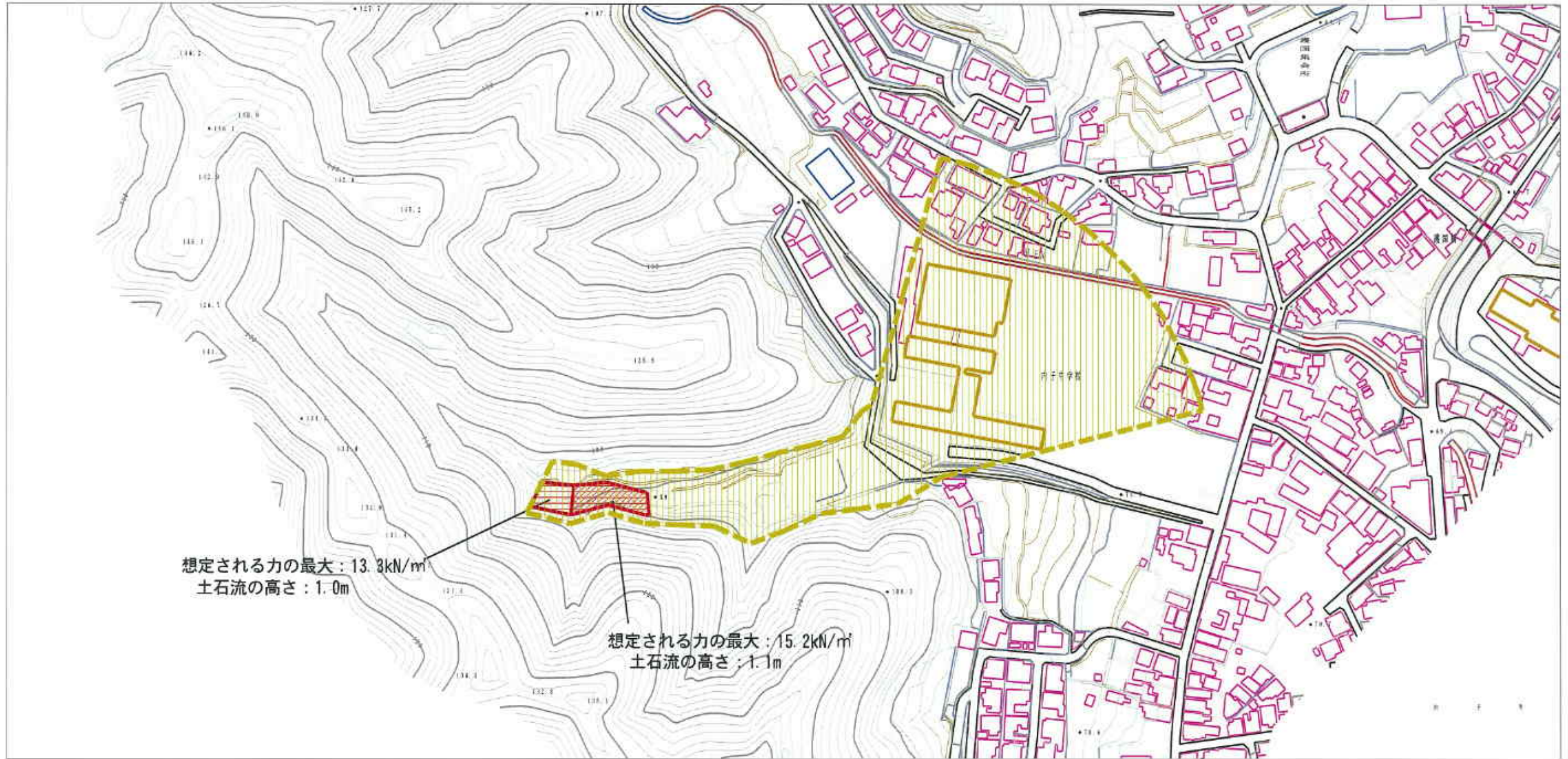


土砂災害警戒区域等の指定の公示に係る図書（その2）



様式-2(土) 土砂災害警戒区域・土砂災害特別警戒区域 区域図	土砂災害防止法施行令第二条の基準に該当する区域		自然現象 の種類 土石流	溪流番号	422-1267-2		
	土砂災害防止法施行令第三条の基準に該当する区域			告示番号	愛知県告示第1341号	溪流名	堤川
	その他の区域			告示年月日	平成19年8月7日	所在地	喜多郡内子町内子

縮尺
1:2,500