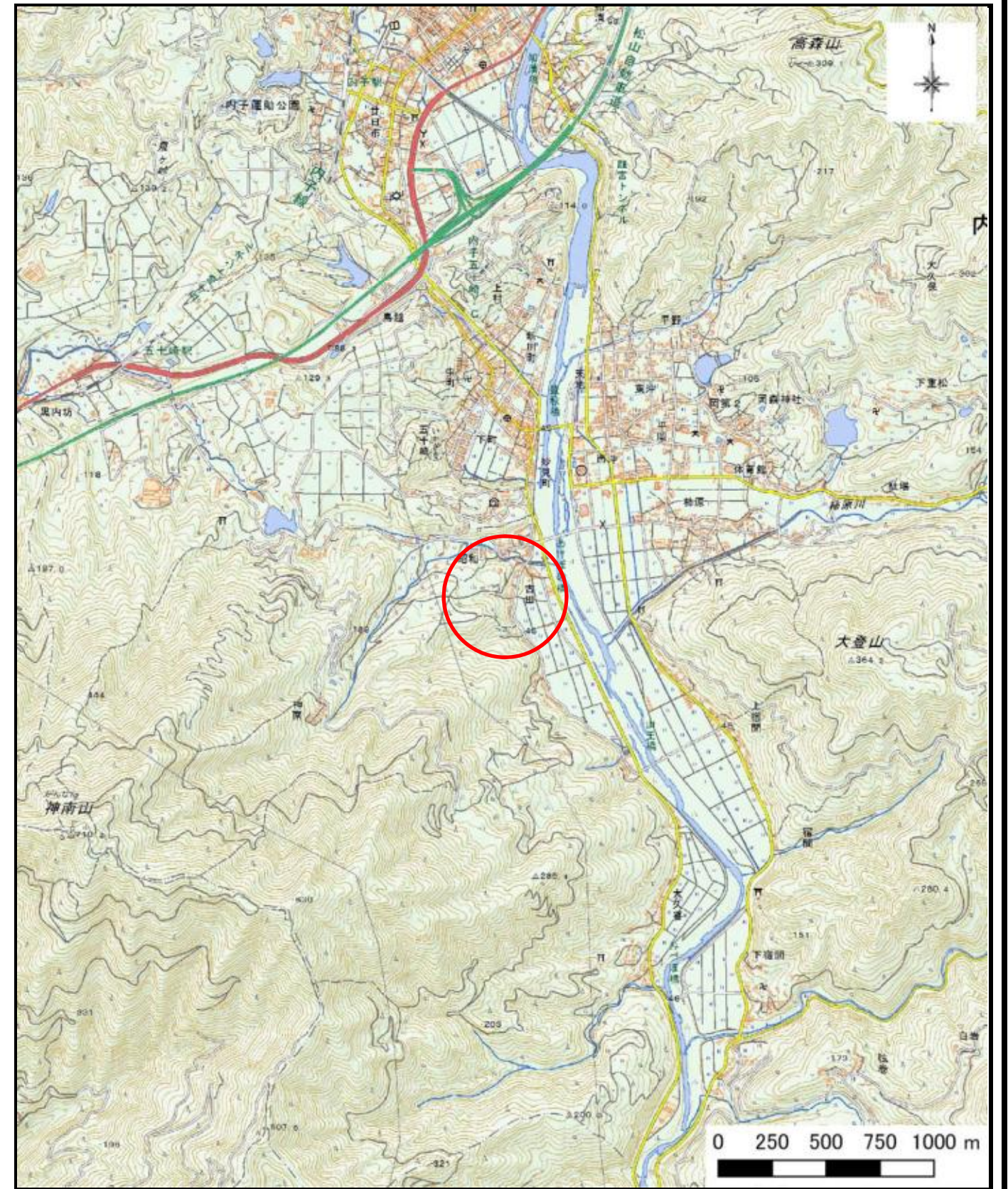


土砂災害警戒区域等の指定の公示に係る図書（その1）



(1/200,000)



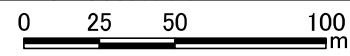
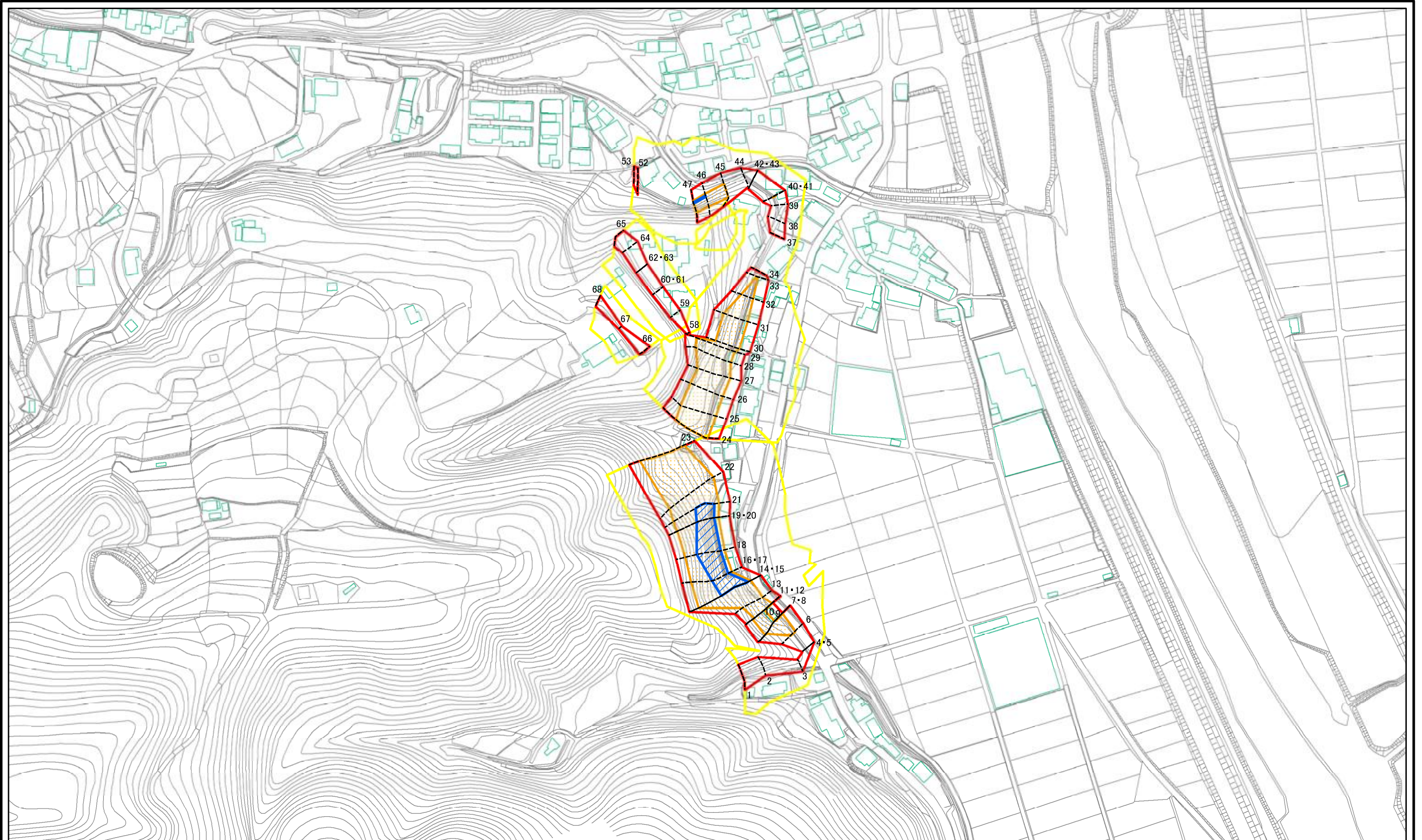
(1/25,000)

様式-1 (急)  
土砂災害警戒区域・土砂災害特別警戒区域 位置図

自然現象の種類	急傾斜地の崩壊
箇所番号	423-I-1446(1)
箇所名	古田(中)
所在地	喜多郡内子町五十崎

この地図は、国土地理院長の承認を得て、同院発行の電子地形図25000及び電子地形図20万を複製したものである。(承認番号 平28情複、第305号)

# 土砂災害警戒区域等の指定の公示に係る図書(その2)



図中の数字は横断測線番号を示す

<b>様式-2(急)</b> 土砂災害警戒区域・土砂災害特別警戒区域 区域図(その1)	土砂災害防止法施行令第二条の基準に該当する区域		自然現象の種類 急傾斜地の崩壊 告示番号 愛媛県告示第21号 告示年月日 平成31年1月15日	箇所番号	423-I-1446(1)
	土砂災害防止法施行令第三条の基準に該当する区域			箇所名	古田(中)
	土砂等の(移動)高さが1m以下の場合、土砂等の移動による力が100kN/mを超える区域			所在地	喜多郡内子町五十崎
土砂等の堆積の高さが3mを超える区域		縮尺	1:2,500		
それ以外の区域					