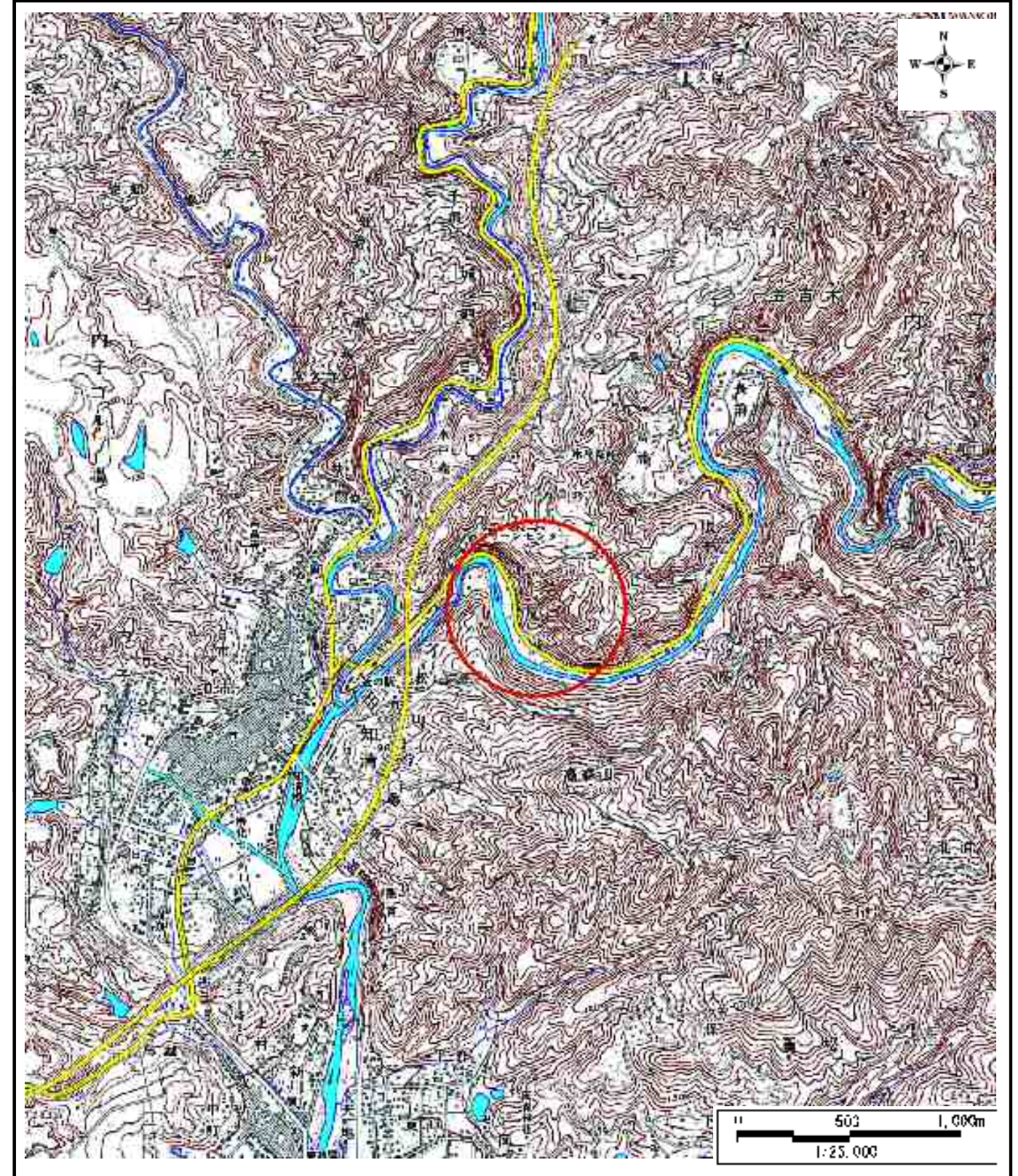


土砂災害警戒区域等の指定の公示に係る図書(その1)



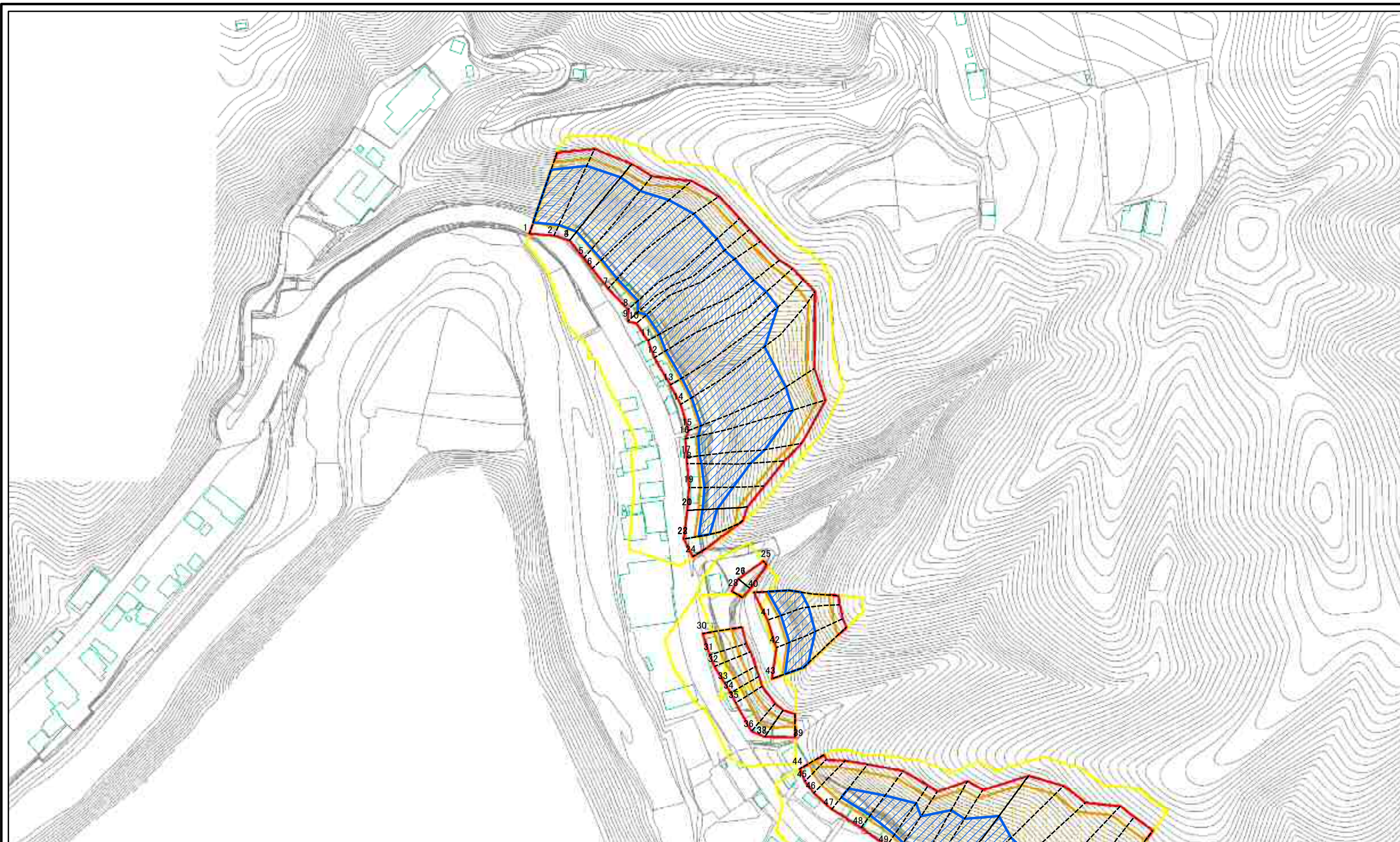
(1/200,000)



(1/25,000)

| | | |
|---------------------------------------|---------|---------------|
| 様式-1(急) 土砂災害警戒区域・土砂災害特別警戒区域 位置図 | 自然現象の種類 | 急傾斜地の崩壊 |
| | 箇所番号 | 422-I-1418(1) |
| | 箇所名 | 七反 |
| | 所在地 | 喜多郡内子町五百木 |

土砂災害警戒区域等の指定の公示に係る図書(その2)



図中の数字は横断測線番号を示す

0 25 50 100
m

様式-2(急)
土砂災害警戒区域・土砂災害特別警戒区域
区域図(その1)

| | |
|-------------------------|--|
| 土砂災害防止法施行令第二条の基準に該当する区域 | |
| 土砂災害防止法施行令第三条の基準に該当する区域 | |
| それ以外の区域 | |

N
縮尺
1:2,500

| | | | |
|---------|------------|------|---------------|
| 自然現象の種類 | 急傾斜地の崩壊 | 箇所番号 | 422-I-1418(1) |
| 告示番号 | 愛媛県告示第21号 | 箇所名 | 七反 |
| 告示年月日 | 平成31年1月15日 | 所在地 | 喜多郡内子町五百木 |

土砂災害警戒区域等の指定の公示に係る図書(その2)



0 25 50 100
m

図中の数字は横断測線番号を示す

様式-2(急)
土砂災害警戒区域・土砂災害特別警戒区域
区域図(その1)

| | |
|-------------------------|--|
| 土砂災害防止法施行令第二条の基準に該当する区域 | |
| 土砂災害防止法施行令第三条の基準に該当する区域 | |
| それ以外の区域 | |

N
縮尺
1:2,500

| | | | |
|---------|------------|------|---------------|
| 自然現象の種類 | 急傾斜地の崩壊 | 箇所番号 | 422-I-1418(1) |
| 告示番号 | 愛媛県告示第21号 | 箇所名 | 七反 |
| 告示年月日 | 平成31年1月15日 | 所在地 | 喜多郡内子町五百木 |