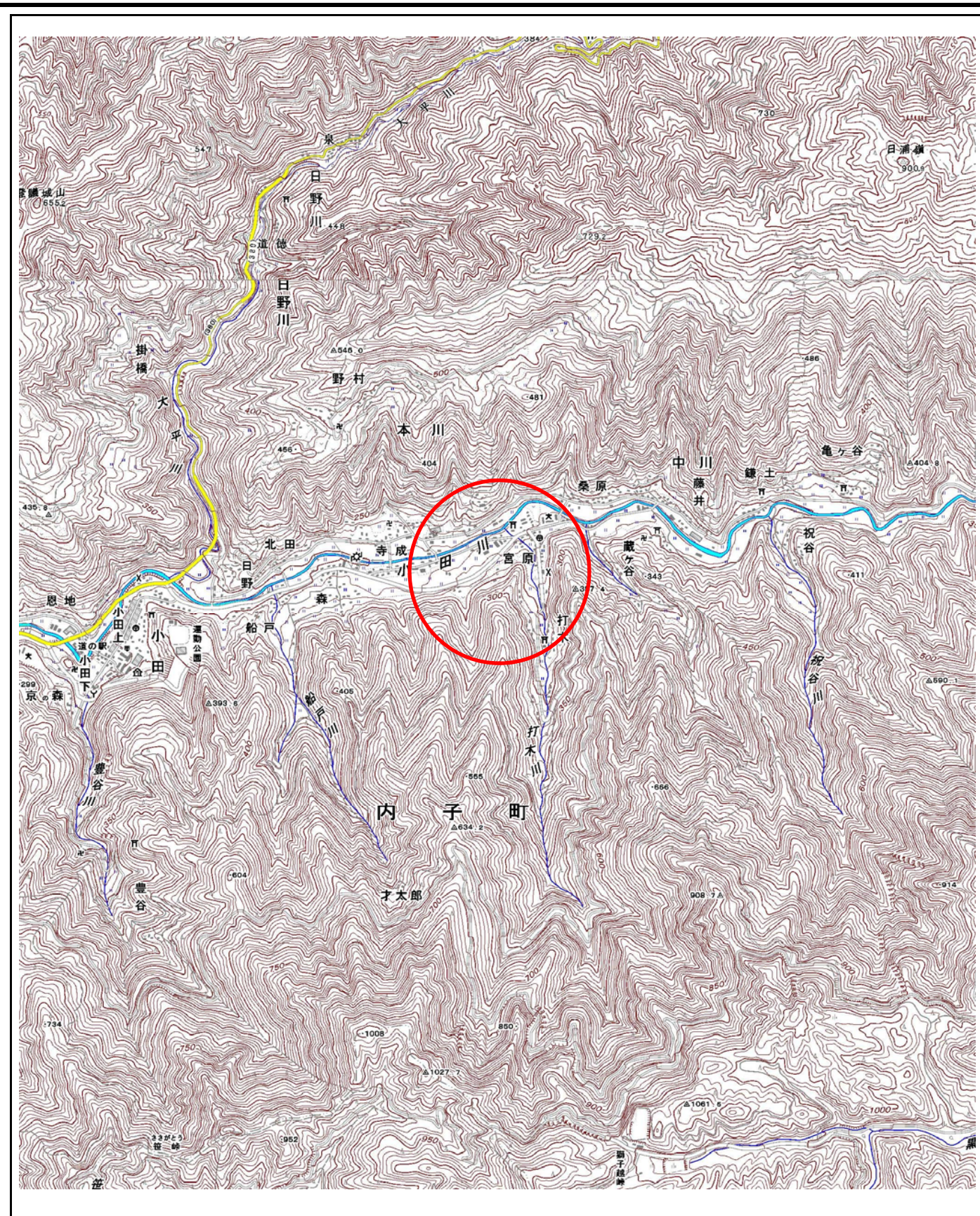
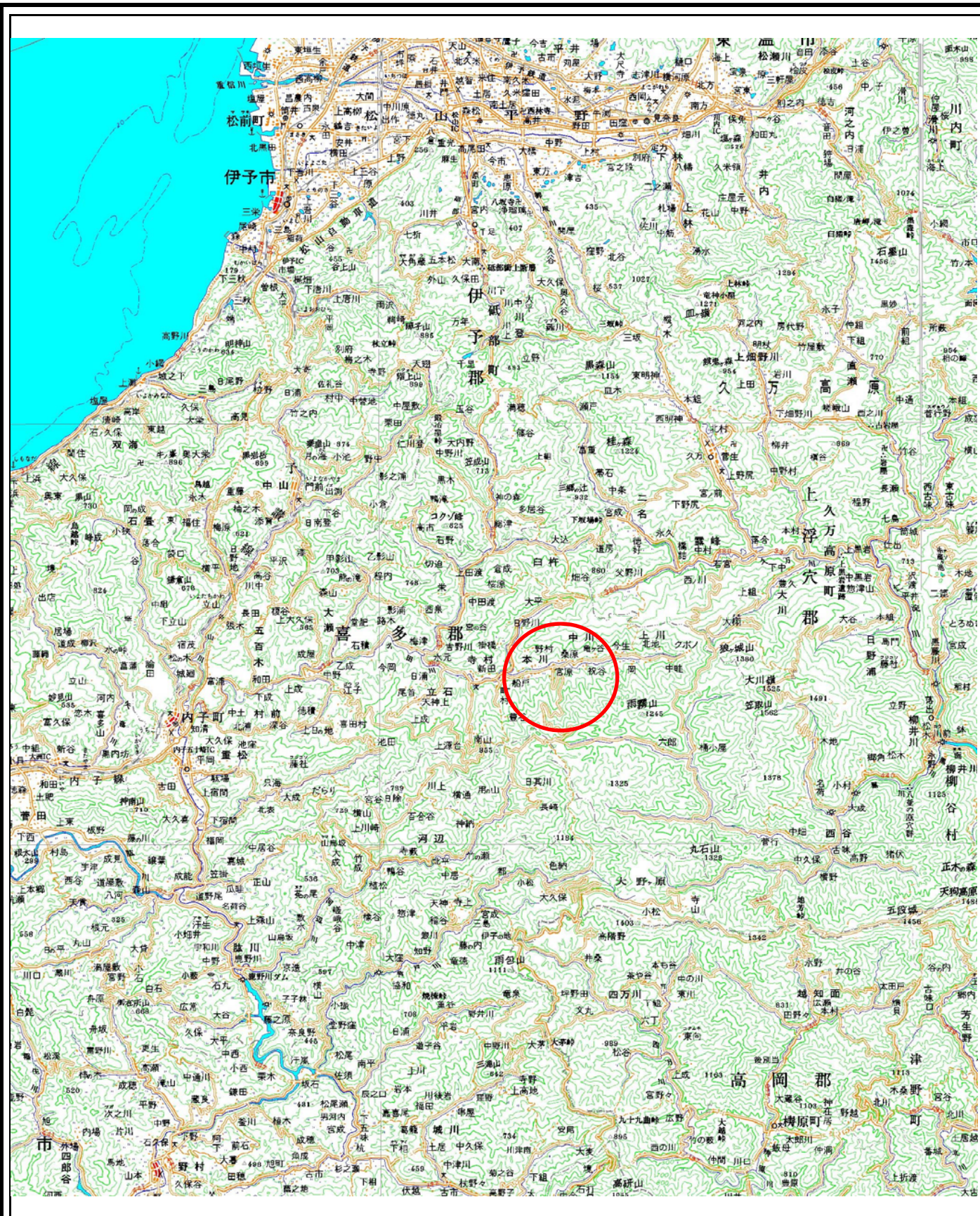


# 土砂災害警戒区域等の指定の公示に係る図書(その1)



様式-1(急)  
土砂災害警戒区域・土砂災害特別警戒区域  
位置図

|         |              |
|---------|--------------|
| 自然現象の種類 | 急傾斜地の崩壊      |
| 箇所番号    | 385-II-17(1) |
| 箇所名     | 宮原B          |
| 所在地     | 喜多郡内子町本川     |

この地図は、国土地理院の承認を得て、同院発行の20万分の1・2万5千分の1の地形図を複製したものである。(認証番号 平27情複 第1401号)



# 土砂災害警戒区域等の指定の公示に係る図書(その2)

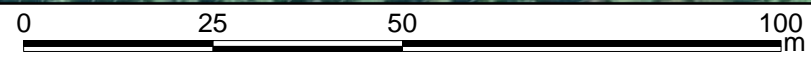
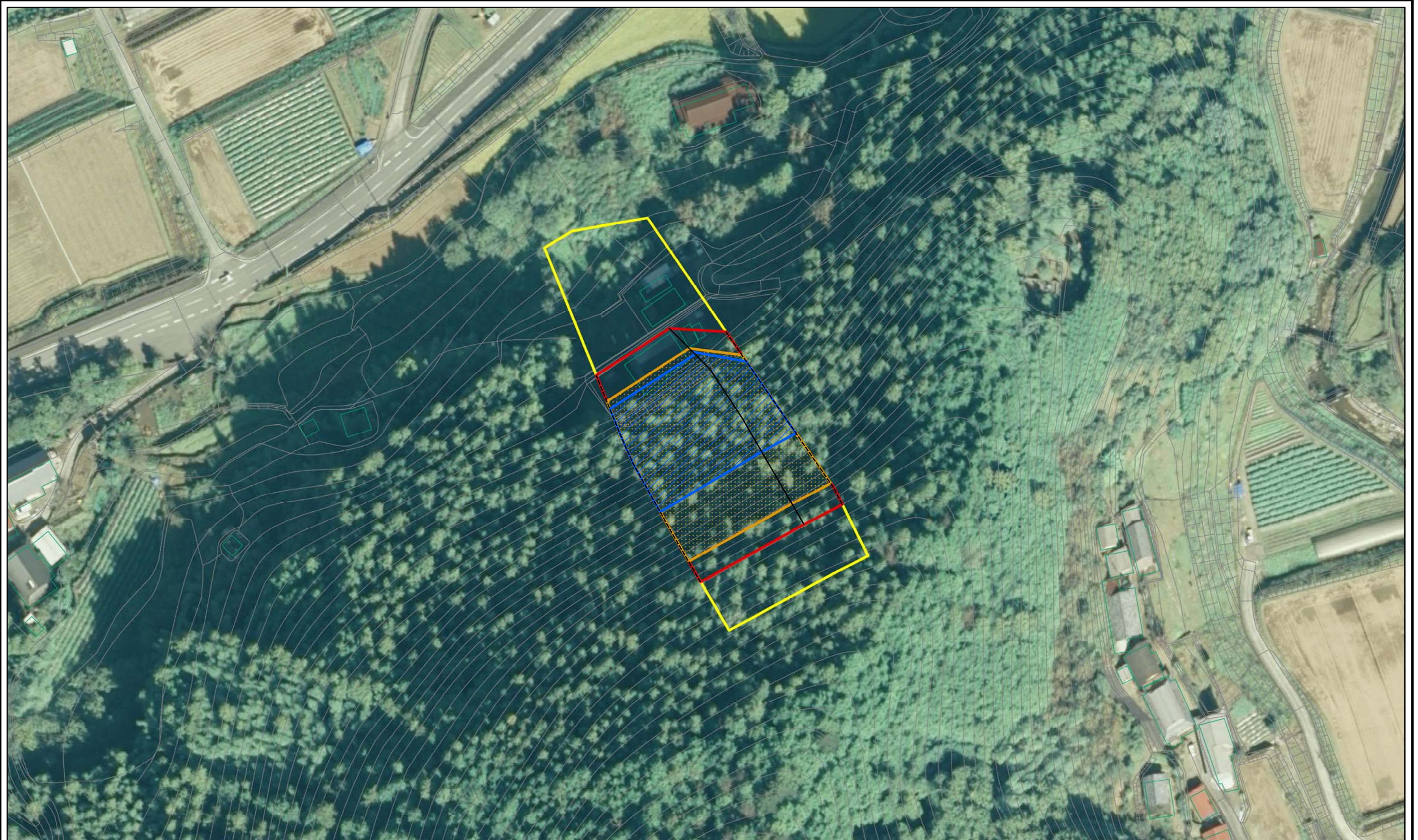


図中の数字は横断測線番号を示す

|   |                         |          |                    |           |            |          |              |
|---|-------------------------|----------|--------------------|-----------|------------|----------|--------------|
| <b>様式-2(急)</b><br><b>土砂災害警戒区域・土砂災害特別警戒区域</b><br><b>区域図(その1)</b> | 土砂災害防止法施行令第二条の基準に該当する区域 |          | N<br>縮尺<br>1:2,500 | 自然現象の種類   | 急傾斜地の崩壊    | 箇所番号     | 385-II-17(1) |
|   | 土砂災害防止法施行令第三条の基準に該当する区域 | <br><br> |                    | 告示番号      | 愛媛県告示第130号 | 箇所名      | 宮原B          |
|   | それ以外の区域                 |          | 告示年月日              | 平成30年2月9日 | 所在地        | 喜多郡内子町本川 |              |



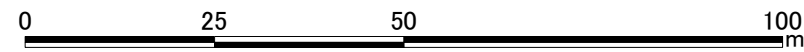
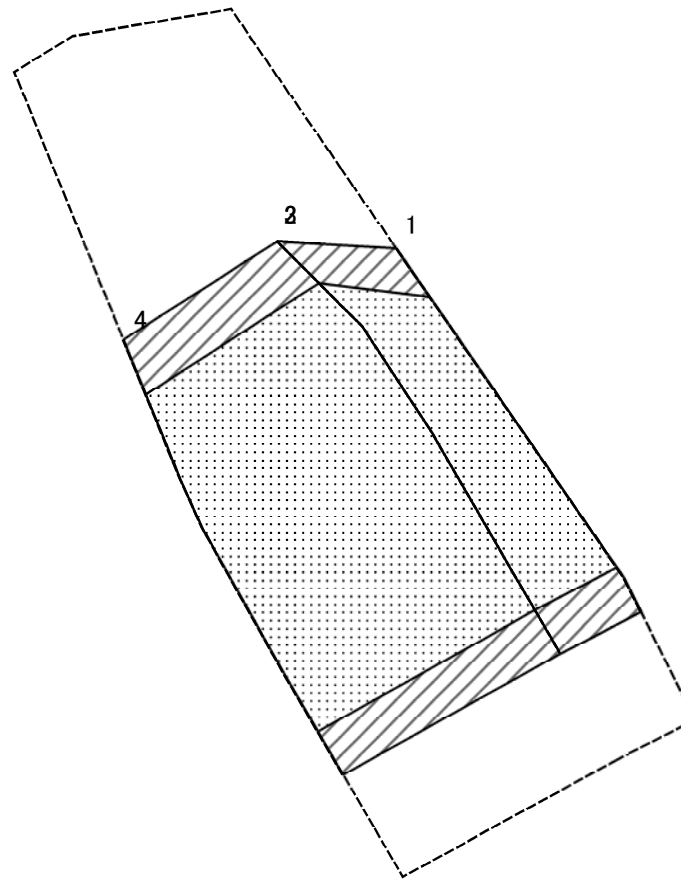
土砂災害警戒区域等の指定の公示に係る図書(その2-1)



|  |   |  |                    |         |            |      |              |
|--|---|--|--------------------|---------|------------|------|--------------|
| 様式-2-1(急)<br>土砂災害警戒区域・土砂災害特別警戒区域<br>区域図(その2) | 土砂災害防止法施行令第二条の基準に該当する区域                     |  | N<br>縮尺<br>1:1,000 | 自然現象の種類 | 急傾斜地の崩壊    | 箇所番号 | 385-II-17(1) |
|  | 土砂災害防止法施行令第三条の基準に該当する区域                     |  |                    | 告示番号    | 愛媛県告示第130号 | 箇所名  | 宮原B          |
|  | 土砂等の(移動)高さが1m以下の場合、土砂等の移動による力が100kN/mを超える区域 |  |                    | 告示年月日   | 平成30年2月9日  | 所在地  | 喜多郡内子町本川     |
|  | 土砂等の堆積の高さが3mを超える区域                          |  |                    |         |            |      |              |
|  | それ以外の区域                                     |  |                    |         |            |      |              |



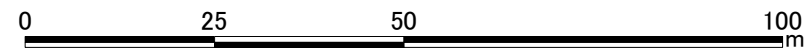
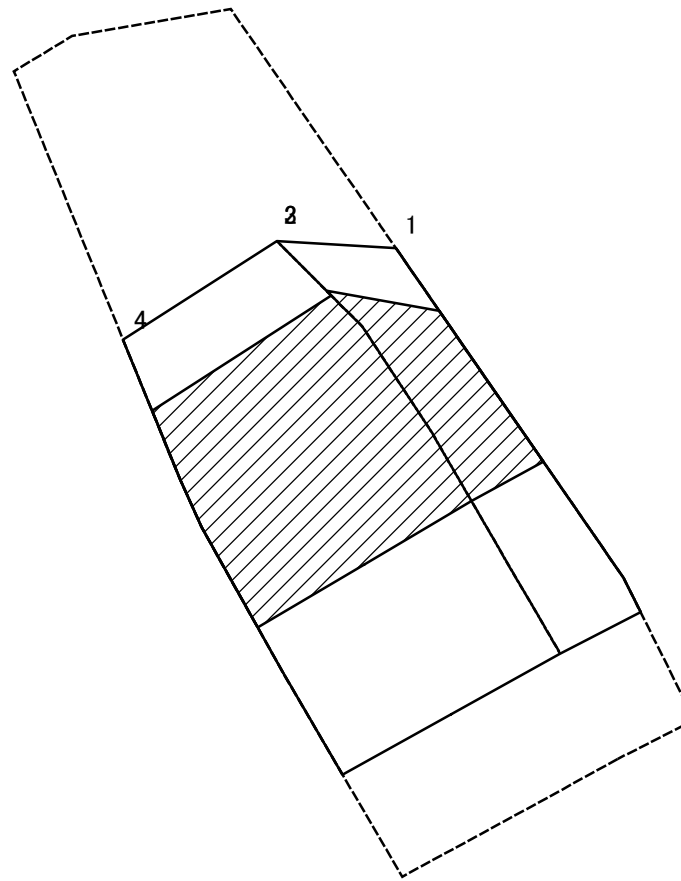
土砂災害警戒区域等の指定の公示に係る図書(その2-2)



図中の数字は横断測線番号を示す

|   |                         |  |                    |         |            |      |              |
|---|-------------------------|--|--------------------|---------|------------|------|--------------|
| 様式-2-2(急)<br>土砂災害特別警戒区域の区域区分図<br>(急傾斜地の崩壊に伴う土石等の移動により<br>建築物の地上部に作用すると想定される力) | 土砂災害防止法施行令第二条の基準に該当する区域 |  | N<br>縮尺<br>1:1,000 | 自然現象の種類 | 急傾斜地の崩壊    | 箇所番号 | 385-II-17(1) |
|   | 土砂災害防止法施行令第三条の基準に該当する区域 |  |                    | 告示番号    | 愛媛県告示第130号 | 箇所名  | 宮原B          |
|   | それ以外の区域                 |  |                    | 告示年月日   | 平成30年2月9日  | 所在地  | 喜多郡内子町本川     |

土砂災害警戒区域等の指定の公示に係る図書(その2-3)



図中の数字は横断測線番号を示す

|   |                         |  |                    |         |            |      |              |
|---|-------------------------|--|--------------------|---------|------------|------|--------------|
| 様式-2-3(急)<br>土砂災害特別警戒区域の区域区分図<br>(急傾斜地の崩壊に伴う土石等の堆積により<br>建築物の地上部に作用すると想定される力) | 土砂災害防止法施行令第二条の基準に該当する区域 |  | N<br>縮尺<br>1:1,000 | 自然現象の種類 | 急傾斜地の崩壊    | 箇所番号 | 385-II-17(1) |
|   | 土砂災害防止法施行令第三条の基準に該当する区域 |  |                    | 告示番号    | 愛媛県告示第130号 | 箇所名  | 宮原B          |
|   | それ以外の区域                 |  |                    | 告示年月日   | 平成30年2月9日  | 所在地  | 喜多郡内子町本川     |

