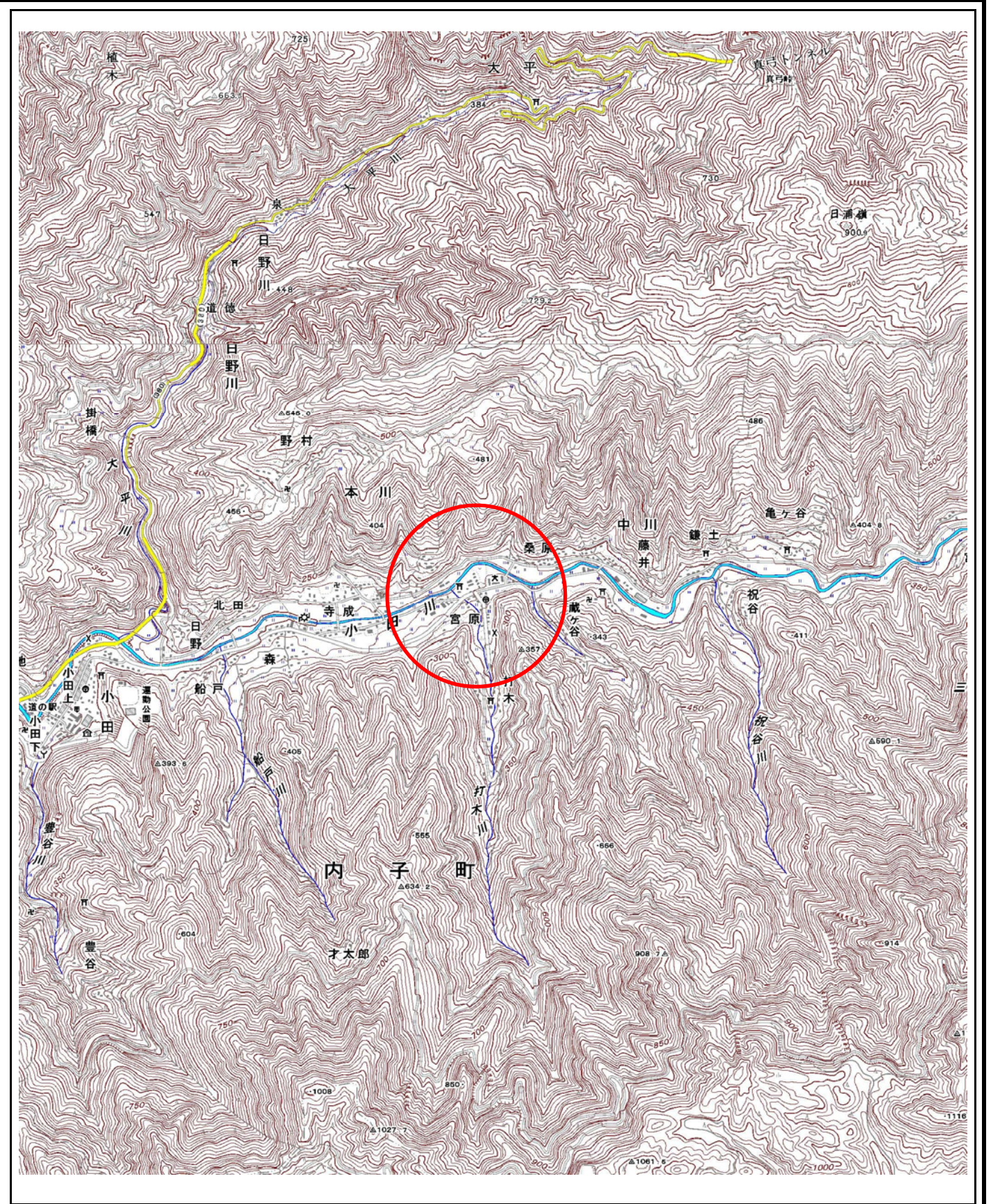
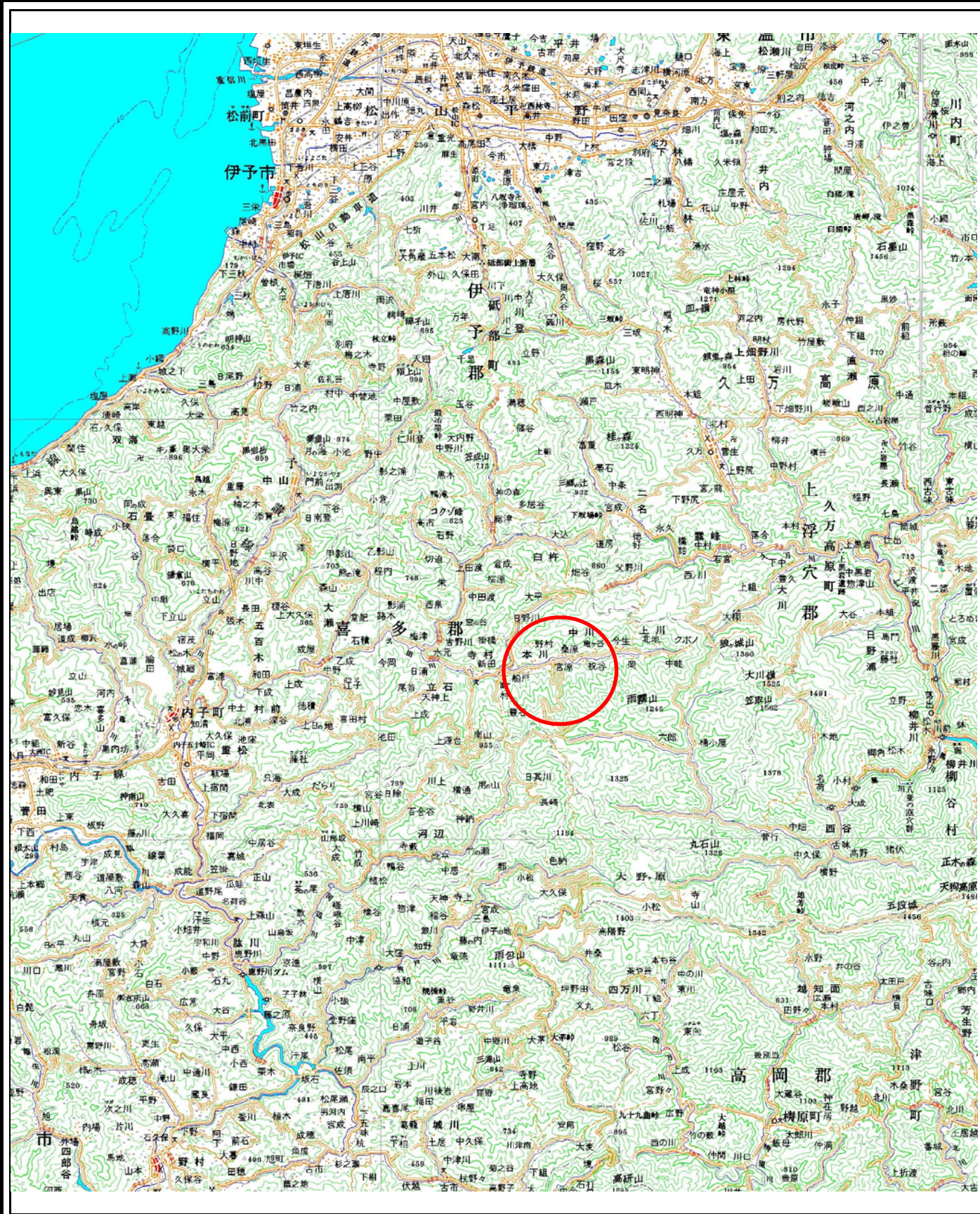


# 土砂災害警戒区域等の指定の公示に係る図書(その1)

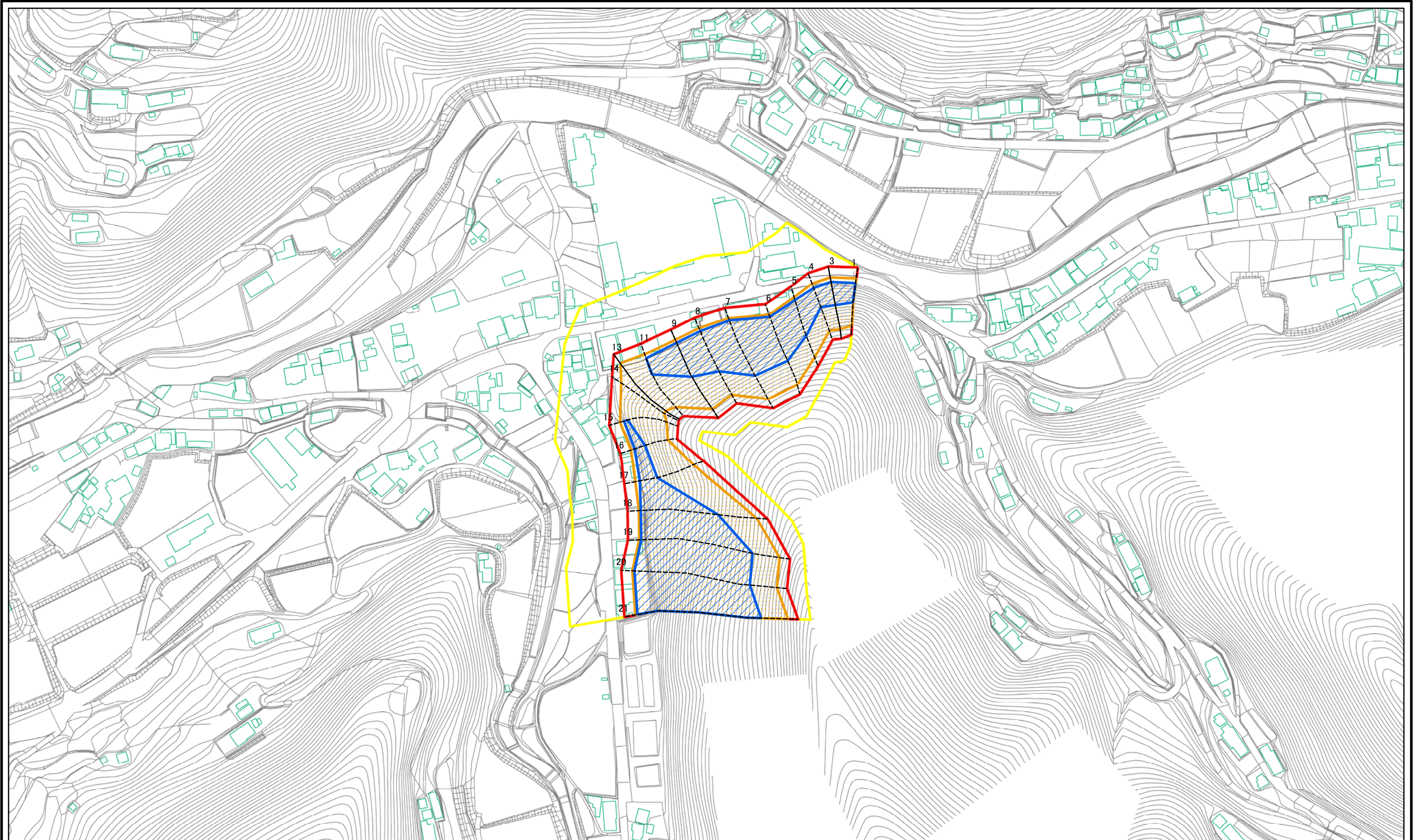


様式-1(急)  
土砂災害警戒区域・土砂災害特別警戒区域  
位置図

自然現象の種類	急傾斜地の崩壊
箇所番号	385-II-16(1)
箇所名	宮原A
所在地	喜多郡内子町中川

この地図は、国土地理院の承認を得て、同院発行の20万分の1・2万5千分の1の地形図を複製したものである。(認証番号 平27情複 第1401号)

# 土砂災害警戒区域等の指定の公示に係る図書(その2)

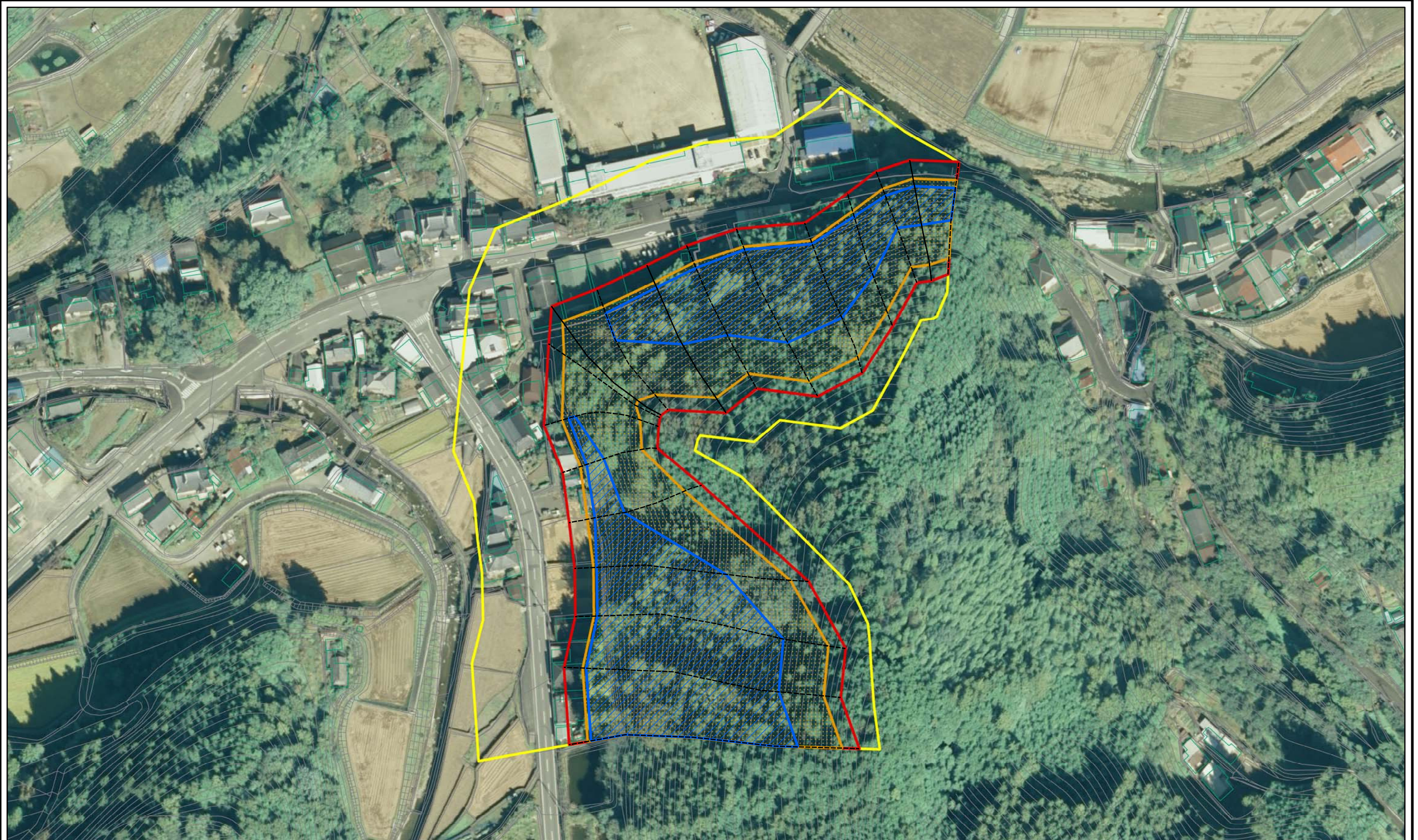


0 25 50 100  
m

図中の数字は横断測線番号を示す

<b>様式-2(急)</b> 土砂災害警戒区域・土砂災害特別警戒区域 区域図(その1)	土砂災害防止法施行令第二条の基準に該当する区域		N 縮尺 1:2,500	自然現象の種類	急傾斜地の崩壊	箇所番号	385-II-16(1)
	土砂災害防止法施行令第三条の基準に該当する区域			告示番号	愛媛県告示第130号	箇所名	宮原A
	土砂等の(移動)高さが1m以下の場合、土砂等の移動による力が100kN/mを超える区域			告示年月日	平成30年2月9日	所在地	喜多郡内子町中川
	土砂等の堆積の高さが3mを超える区域						
	それ以外の区域						

土砂災害警戒区域等の指定の公示に係る図書(その2-1)

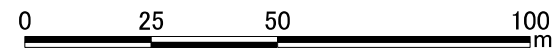
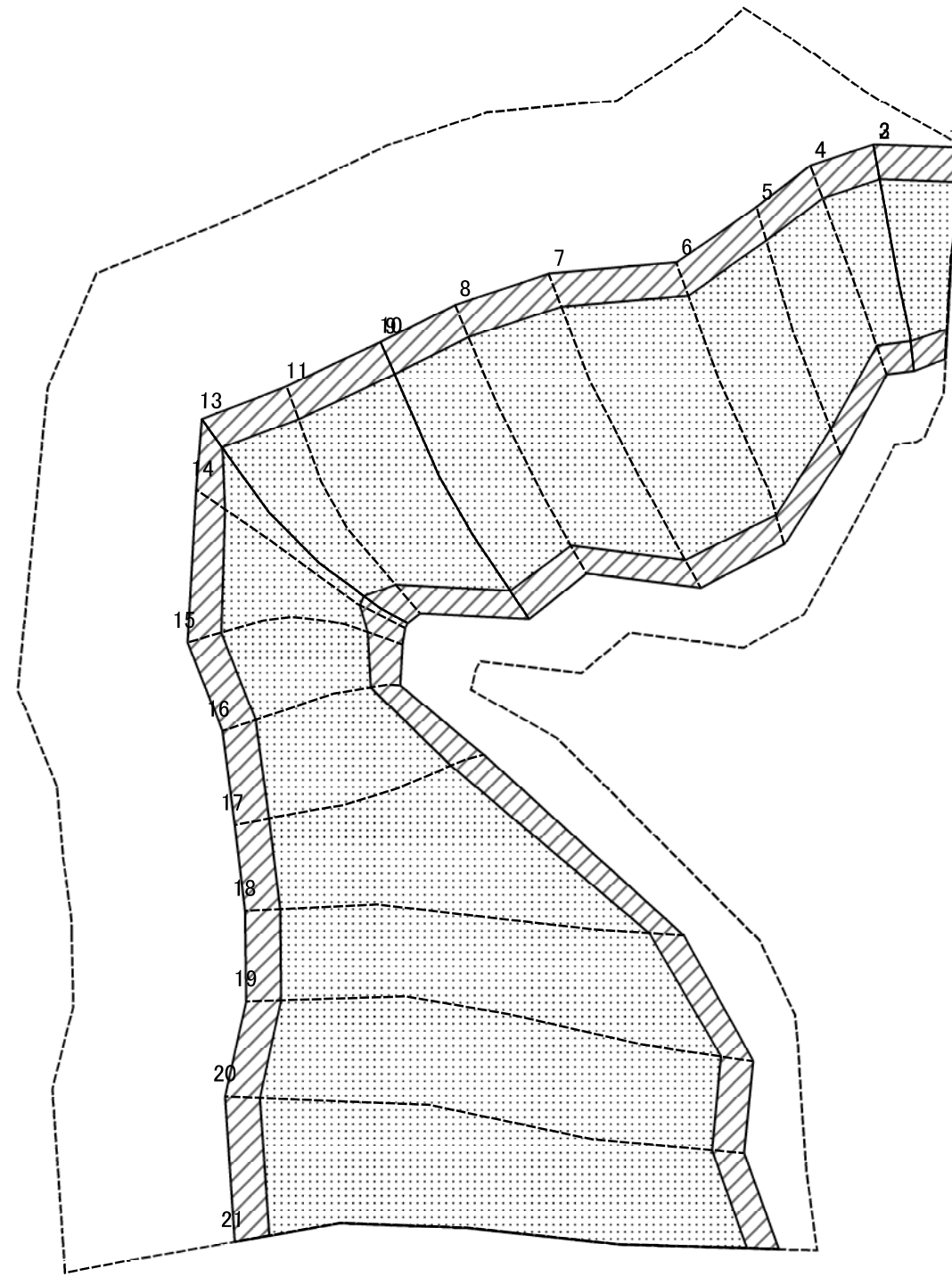


0 25 50 100  
m

様式-2-1(急)  
土砂災害警戒区域・土砂災害特別警戒区域  
区域図(その2)

土砂災害防止法施行令第二条の基準に該当する区域		N	自然現象の種類	急傾斜地の崩壊	箇所番号	385-II-16(1)
土砂災害防止法施行令第三条の基準に該当する区域			告示番号	愛媛県告示第130号	箇所名	宮原A
土砂等の(移動)高さが1m以下の場合、土砂等の移動による力が100kN/mを超える区域		縮尺 1:1,500	告示年月日	平成30年2月9日	所在地	喜多郡内子町中川
土砂等の堆積の高さが3mを超える区域						
それ以外の区域						

土砂災害警戒区域等の指定の公示に係る図書(その2-2)



図中の数字は横断測線番号を示す

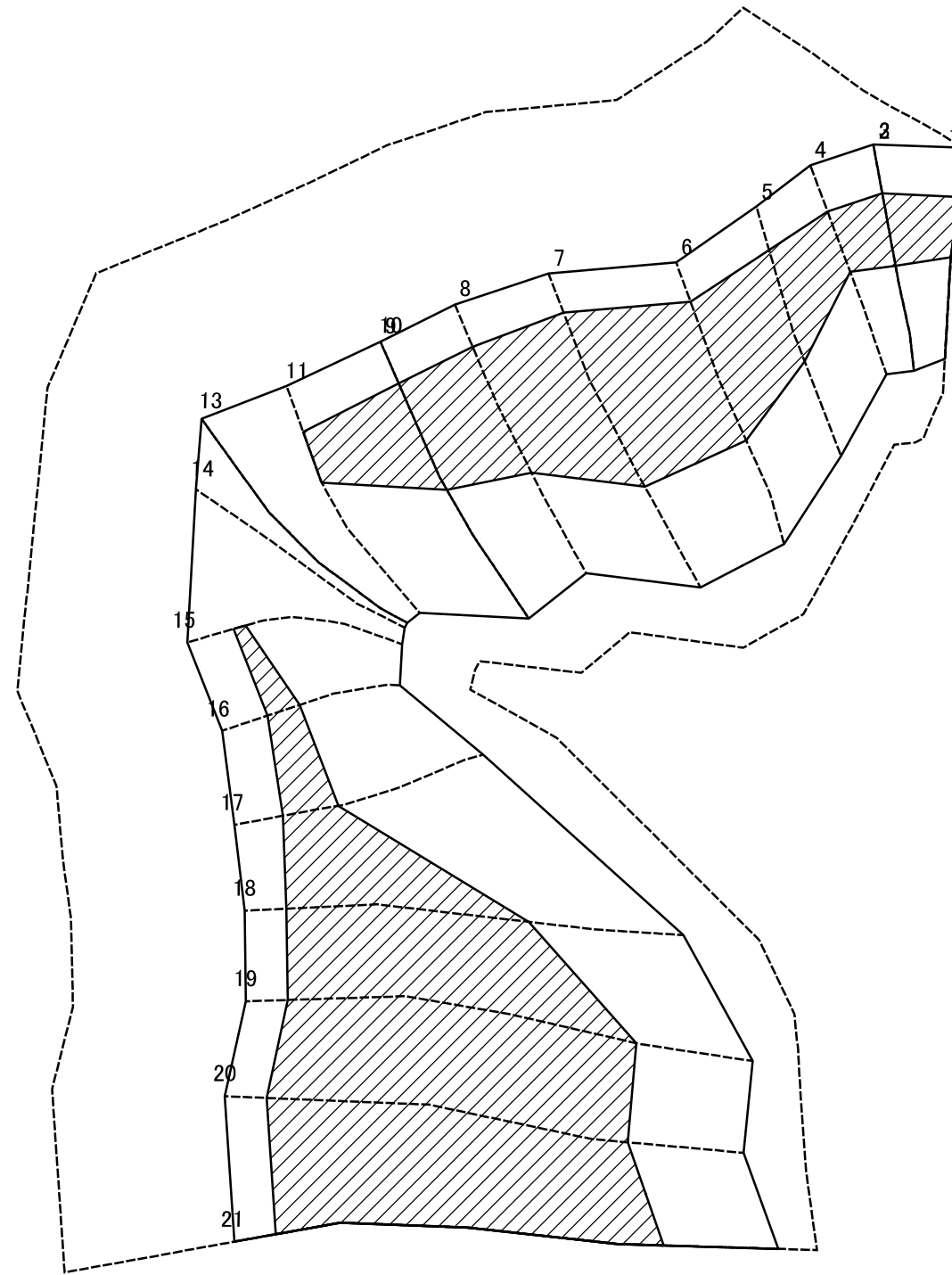
様式-2-2(急)  
土砂災害特別警戒区域の区域区分図  
(急傾斜地の崩壊に伴う土石等の移動により  
建築物の地上部に作用すると想定される力)

土砂災害防止法施行令第二条の基準に該当する区域	
土砂災害防止法施行令第三条の基準に該当する区域	
それ以外の区域	

N	
縮尺	1:1,500

自然現象の種類	急傾斜地の崩壊	箇所番号	385-II-16(1)
告示番号	愛媛県告示第130号	箇所名	宮原A
告示年月日	平成30年2月9日	所在地	喜多郡内子町中川

土砂災害警戒区域等の指定の公示に係る図書(その2-3)



図中の数字は横断測線番号を示す

0 25 50 100  
m

様式-2-3(急)  
土砂災害特別警戒区域の区域区分図  
(急傾斜地の崩壊に伴う土石等の堆積により  
建築物の地上部に作用すると想定される力)

土砂災害防止法施行令第二条の基準に該当する区域	
土砂災害防止法施行令第三条の基準に該当する区域	
それ以外の区域	

N  
縮尺  
1:1,500

自然現象の種類	急傾斜地の崩壊	箇所番号	385-II-16(1)
告示番号	愛媛県告示第130号	箇所名	宮原A
告示年月日	平成30年2月9日	所在地	喜多郡内子町中川

土砂災害警戒区域等の指定の公示に係る図書(その3)

横断測線の区間	土石等の移動により建築物の地上部に作用すると想定される力				土石等の堆積により建築物の地上部に作用すると想定される力				横断測線の区間	土石等の移動により建築物の地上部に作用すると想定される力				土石等の堆積により建築物の地上部に作用すると想定される力			
	土石等の(移動)高さが1m以下の場合、土石等の移動による力が100kN/m <sup>2</sup> を超える区域		それ以外の区域		土石等の堆積の高さが3mを超える区域		それ以外の区域			土石等の(移動)高さが1m以下の場合、土石等の移動による力が100kN/m <sup>2</sup> を超える区域		それ以外の区域		土石等の堆積の高さが3mを超える区域		それ以外の区域	
	力の大きさのうち最大のもの(kN/m <sup>2</sup> )	土石等の高さ(m)	力の大きさのうち最大のもの(kN/m <sup>2</sup> )	土石等の高さ(m)	力の大きさのうち最大のもの(kN/m <sup>2</sup> )	土石等の高さ(m)	力の大きさのうち最大のもの(kN/m <sup>2</sup> )	土石等の高さ(m)		力の大きさのうち最大のもの(kN/m <sup>2</sup> )	土石等の高さ(m)	力の大きさのうち最大のもの(kN/m <sup>2</sup> )	土石等の高さ(m)	力の大きさのうち最大のもの(kN/m <sup>2</sup> )	土石等の高さ(m)	力の大きさのうち最大のもの(kN/m <sup>2</sup> )	土石等の高さ(m)
1 ~ 2	160.35	1.00	100.00	1.00	17.53	3.28	16.05	3.00	~								
2 ~ 3	160.35	1.00	100.00	1.00	17.53	3.28	16.05	3.00	~								
3 ~ 4	160.35	1.00	100.00	1.00	17.53	3.28	16.05	3.00	~								
4 ~ 5	164.23	1.00	100.00	1.00	20.77	3.88	16.05	3.00	~								
5 ~ 6	164.23	1.00	100.00	1.00	22.10	4.13	16.05	3.00	~								
6 ~ 7	163.09	1.00	100.00	1.00	22.10	4.13	16.05	3.00	~								
7 ~ 8	162.09	1.00	100.00	1.00	21.73	4.06	16.05	3.00	~								
8 ~ 9	161.43	1.00	100.00	1.00	19.75	3.69	16.05	3.00	~								
9 ~ 10	157.56	1.00	100.00	1.00	19.21	3.59	16.05	3.00	~								
10 ~ 11	157.56	1.00	100.00	1.00	19.21	3.59	16.05	3.00	~								
11 ~ 12	149.66	1.00	100.00	1.00	-	-	16.05	3.00	~								
12 ~ 13	136.18	1.00	100.00	1.00	-	-	15.22	2.84	~								
13 ~ 14	136.18	1.00	100.00	1.00	-	-	15.26	2.85	~								
14 ~ 15	147.47	1.00	100.00	1.00	-	-	16.05	3.00	~								
15 ~ 16	155.26	1.00	100.00	1.00	17.81	3.33	16.05	3.00	~								
16 ~ 17	155.26	1.00	100.00	1.00	17.81	3.33	16.05	3.00	~								
17 ~ 18	157.49	1.00	100.00	1.00	21.03	3.93	16.05	3.00	~								
18 ~ 19	161.81	1.00	100.00	1.00	21.55	4.03	16.05	3.00	~								
19 ~ 20	162.45	1.00	100.00	1.00	21.64	4.04	16.05	3.00	~								
20 ~ 21	163.14	1.00	100.00	1.00	21.75	4.06	16.05	3.00	~								
~									~								
~									~								
~									~								
~									~								
~									~								
~									~								

様式-3(急) 建築物の構造の規制に必要な衝撃に関する事項	自然現象の種類	急傾斜地の崩壊	箇所番号	385-II-16(1)
	告示番号	愛媛県告示第130号	箇所名	宮原A
	告示年月日	平成30年2月9日	所在地	喜多郡内子町中川