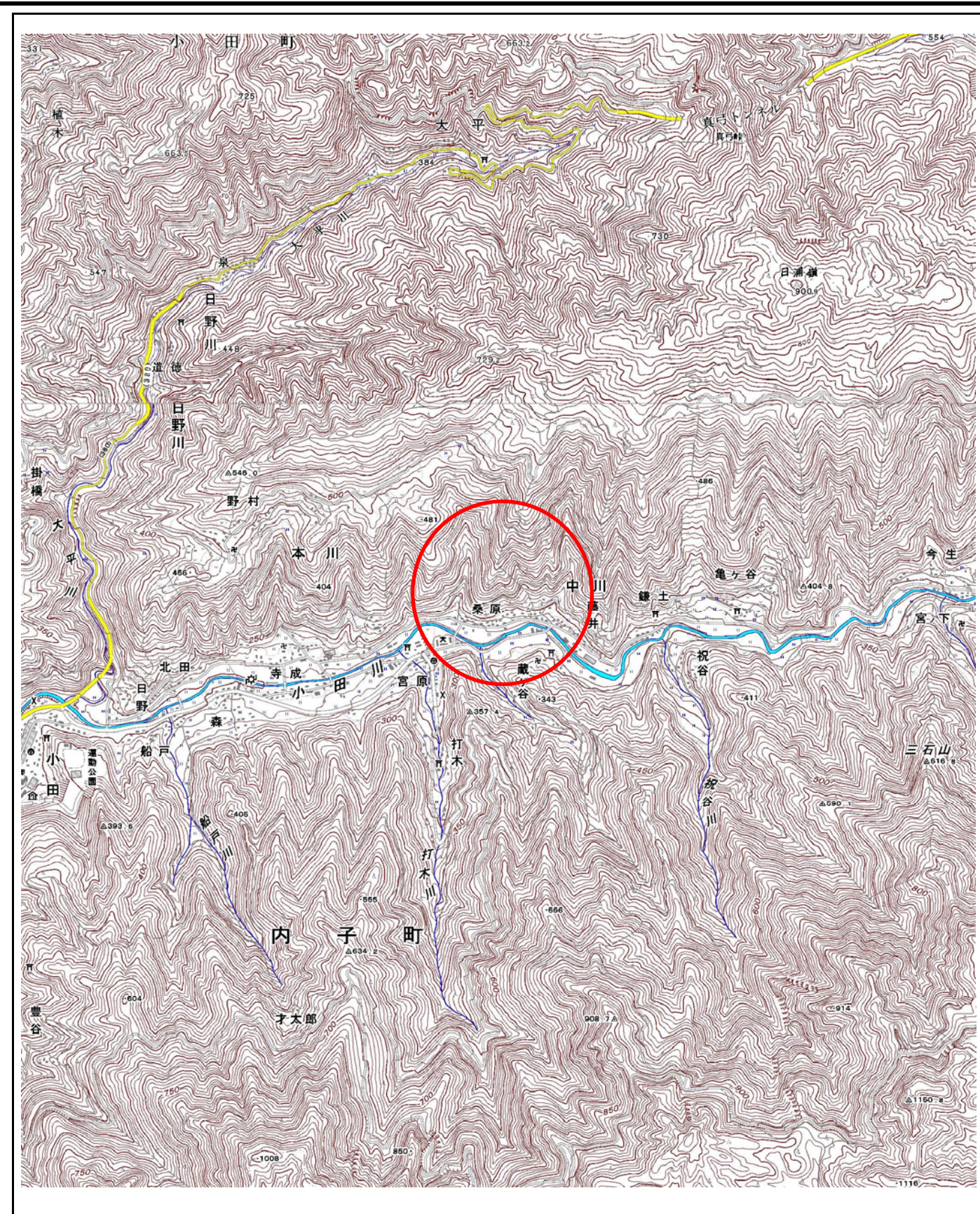
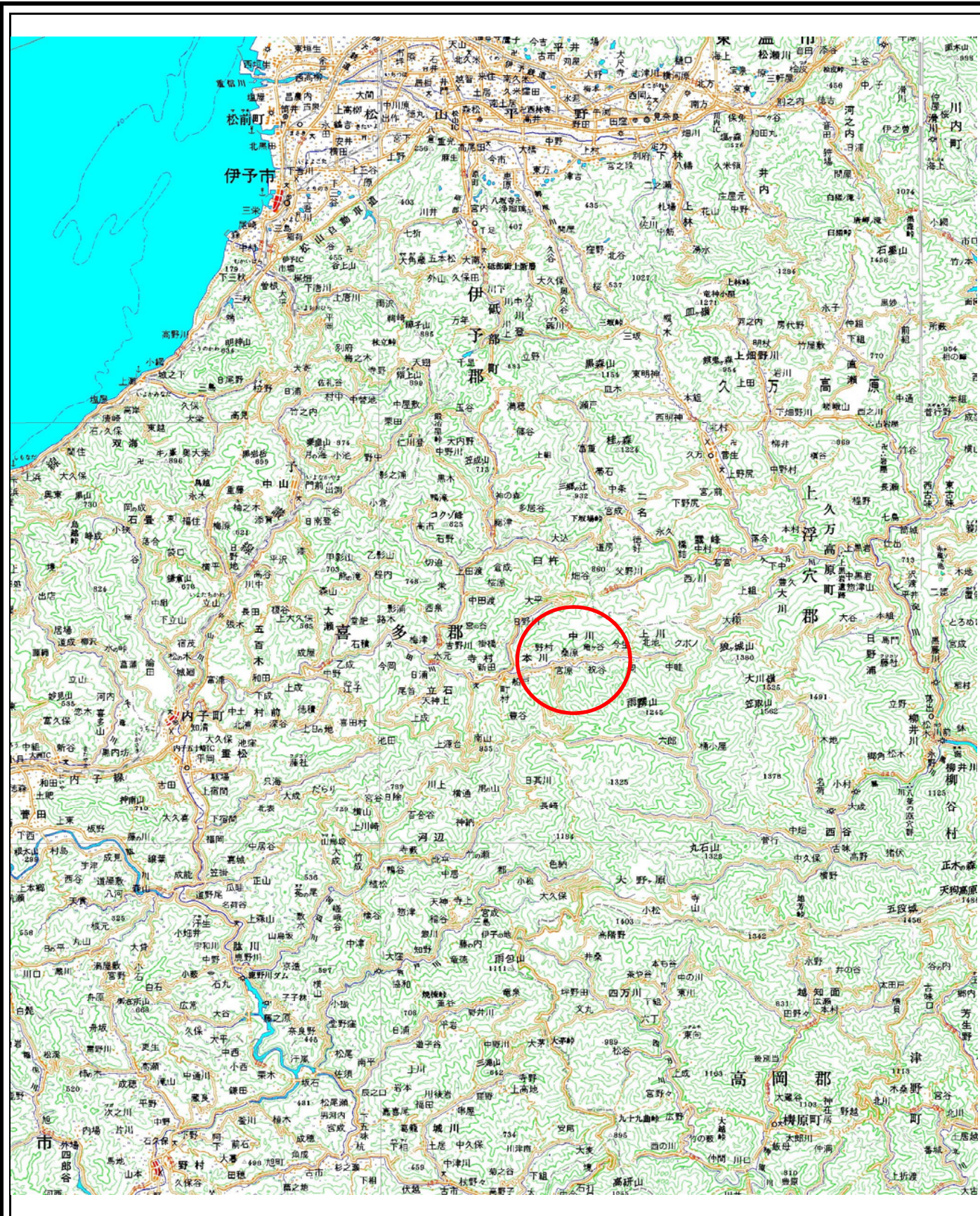


土砂災害警戒区域等の指定の公示に係る図書(その1)

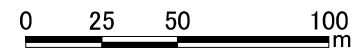
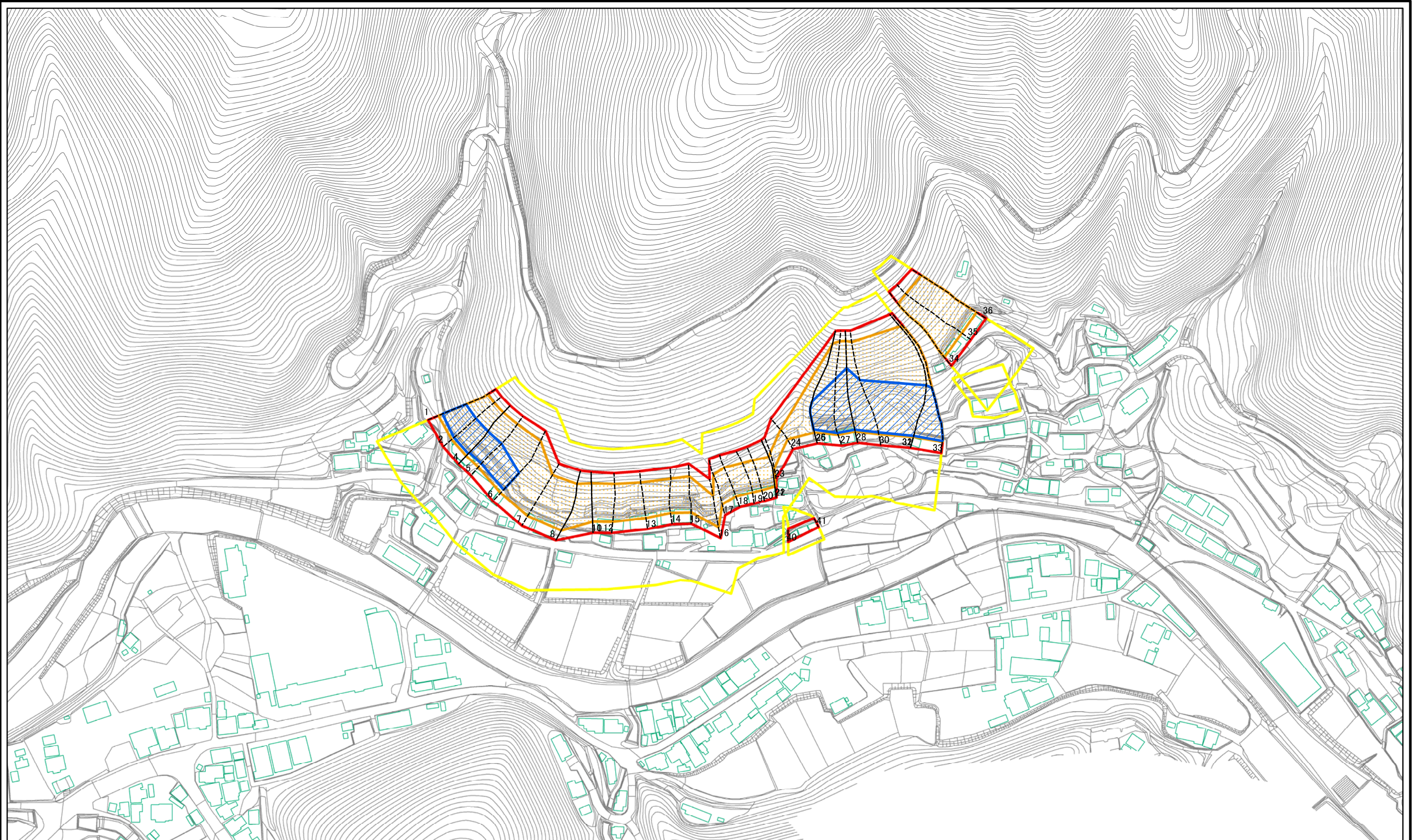


様式-1(急)
土砂災害警戒区域・土砂災害特別警戒区域
位置図

自然現象の種類	急傾斜地の崩壊
箇所番号	385-I-889(1)
箇所名	桑原
所在地	喜多郡内子町中川・本川

この地図は、国土地理院の承認を得て、同院発行の20万分の1・2万5千分の1の地形図を複製したものである。(認証番号 平27情複 第1401号)

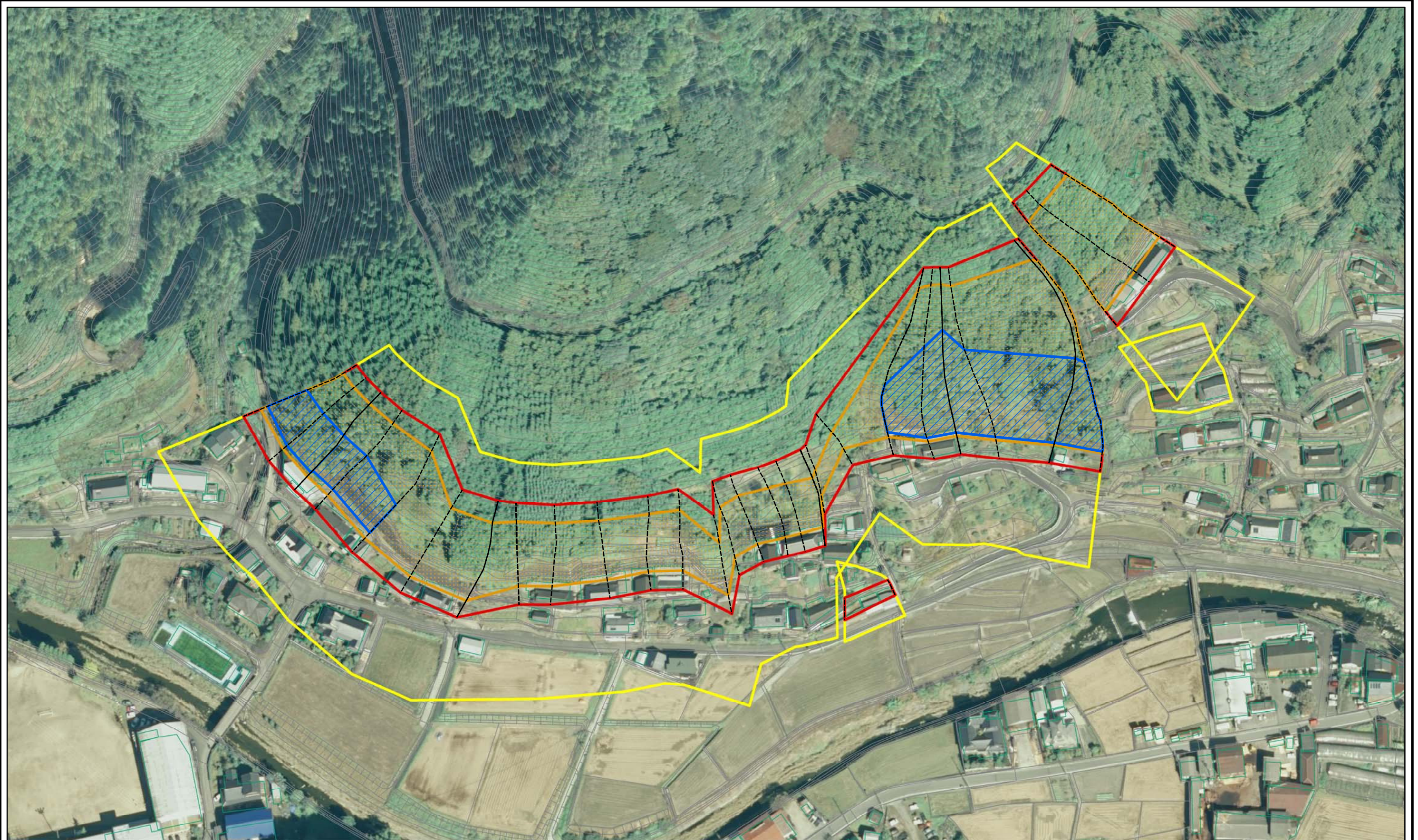
土砂災害警戒区域等の指定の公示に係る図書(その2)



図中の数字は横断測線番号を示す

様式-2(急) 土砂災害警戒区域・土砂災害特別警戒区域 区域図(その1)	土砂災害防止法施行令第二条の基準に該当する区域		N 縮尺 1:2,500	自然現象の種類	急傾斜地の崩壊	箇所番号	385-I-889(1)
	土砂災害防止法施行令第三条の基準に該当する区域			告示番号	愛媛県告示第130号	箇所名	桑原
	それ以外の区域			告示年月日	平成30年2月9日	所在地	喜多郡内子町中川・本川

土砂災害警戒区域等の指定の公示に係る図書(その2-1)

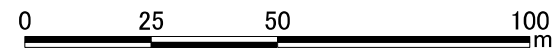
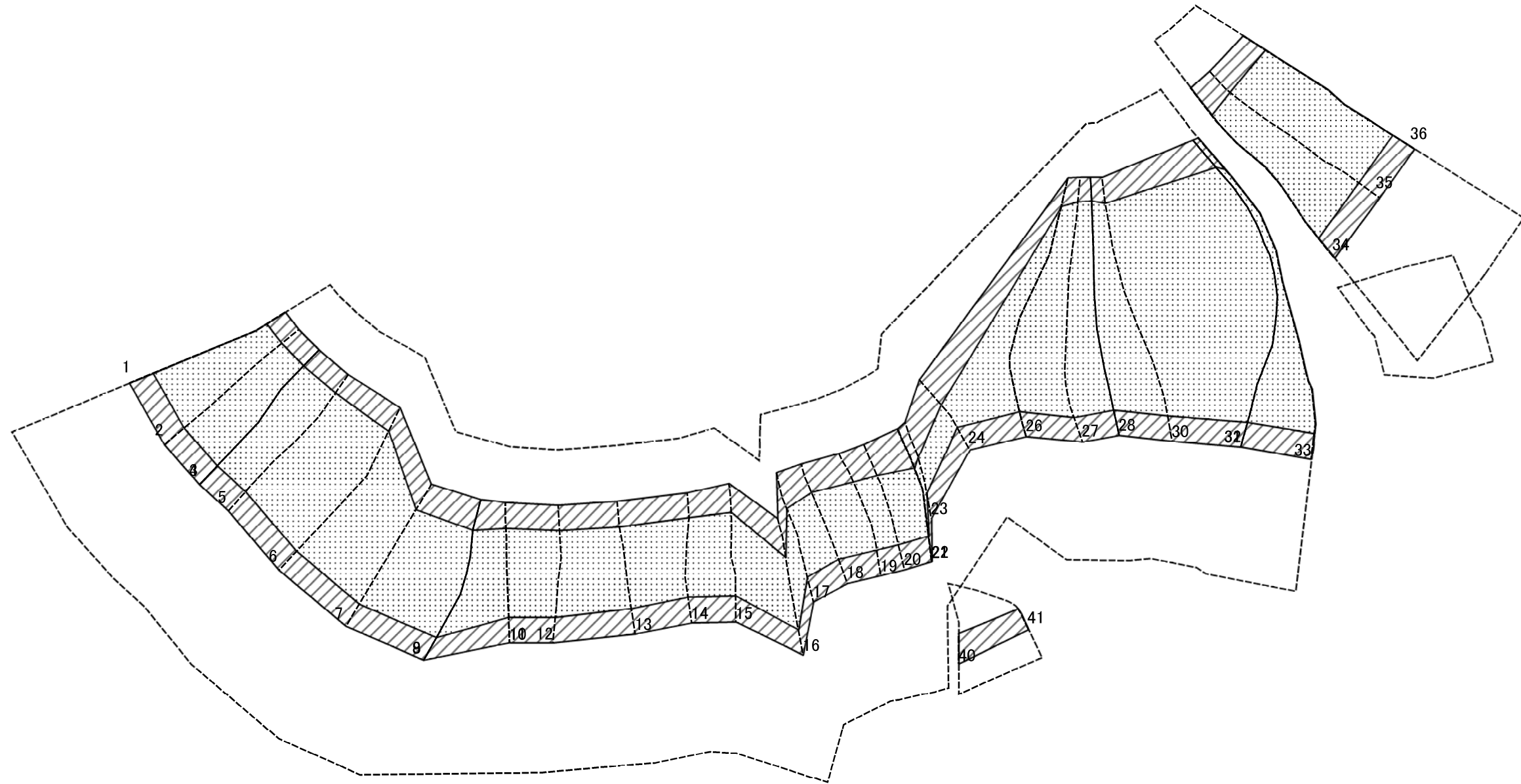


0 25 50 100
m

様式-2-1(急)
土砂災害警戒区域・土砂災害特別警戒区域
区域図(その2)

土砂災害防止法施行令第二条の基準に該当する区域		N	自然現象の種類	急傾斜地の崩壊	箇所番号	385-I-889(1)
土砂災害防止法施行令第三条の基準に該当する区域			告示番号	愛媛県告示第130号	箇所名	桑原
それ以外の区域		縮尺	告示年月日	平成30年2月9日	所在地	喜多郡内子町中川・本川
		1:1,500				

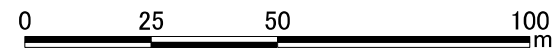
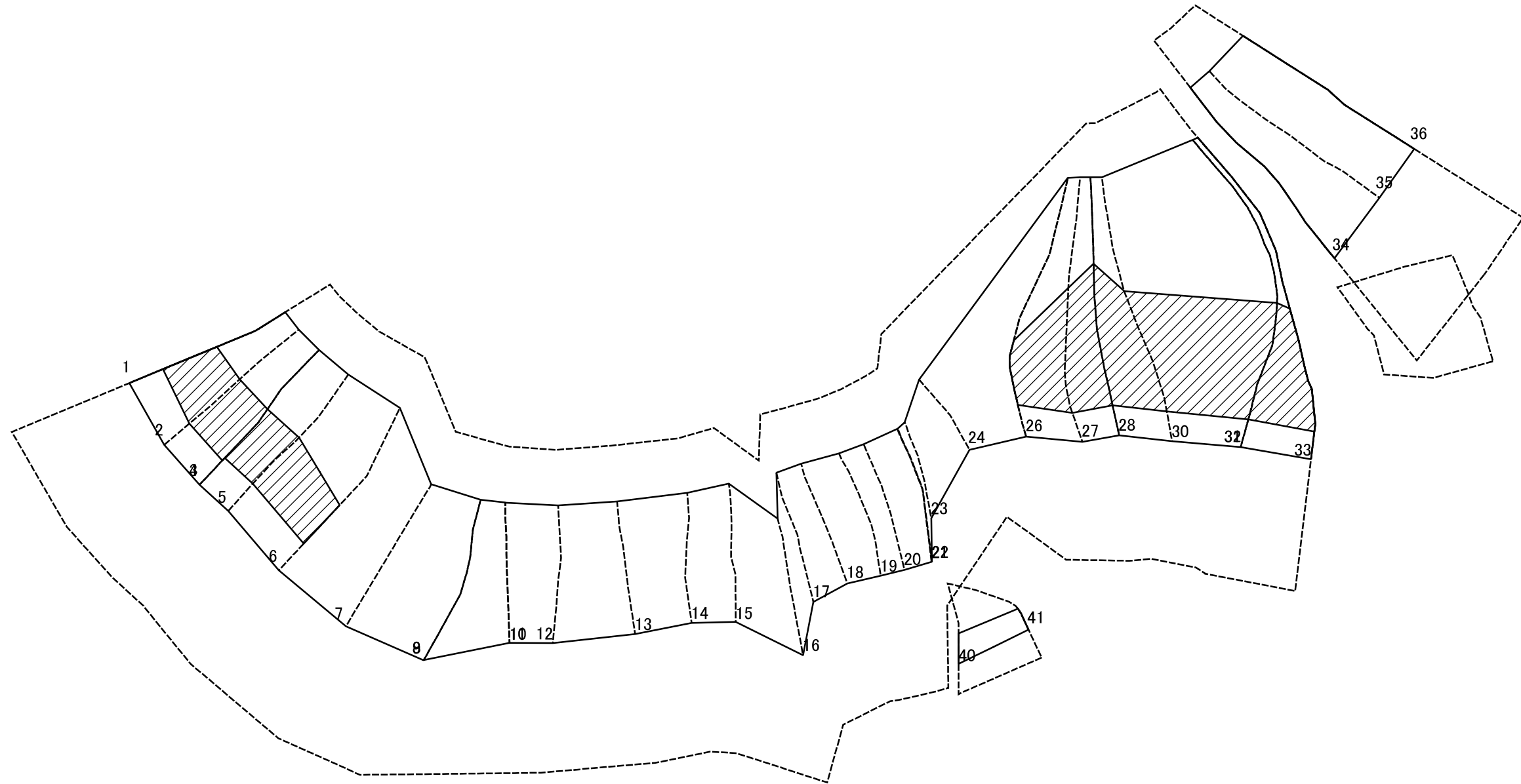
土砂災害警戒区域等の指定の公示に係る図書(その2-2)



図中の数字は横断測線番号を示す

様式-2-2(急) 土砂災害特別警戒区域の区域区分図 (急傾斜地の崩壊に伴う土石等の移動により 建築物の地上部に作用すると想定される力)	土砂災害防止法施行令第二条の基準に該当する区域		N 縮尺 1:1,500	自然現象の種類	急傾斜地の崩壊	箇所番号	385-I-889(1)
	土砂災害防止法施行令第三条の基準に該当する区域			告示番号	愛媛県告示第130号	箇所名	桑原
	それ以外の区域			告示年月日	平成30年2月9日	所在地	喜多郡内子町中川・本川

土砂災害警戒区域等の指定の公示に係る図書(その2-3)



図中の数字は横断測線番号を示す

様式-2-3(急) 土砂災害特別警戒区域の区域区分図 (急傾斜地の崩壊に伴う土石等の堆積により 建築物の地上部に作用すると想定される力)	土砂災害防止法施行令第二条の基準に該当する区域		縮尺 1:1,500	自然現象の種類	急傾斜地の崩壊	箇所番号	385-I-889(1)
	土砂災害防止法施行令第三条の基準に該当する区域			告示番号	愛媛県告示第130号	箇所名	桑原
	それ以外の区域			告示年月日	平成30年2月9日	所在地	喜多郡内子町中川・本川

土砂災害警戒区域等の指定の公示に係る図書(その3)

横断測線の区間	土石等の移動により建築物の地上部に作用すると想定される力				土石等の堆積により建築物の地上部に作用すると想定される力				横断測線の区間	土石等の移動により建築物の地上部に作用すると想定される力				土石等の堆積により建築物の地上部に作用すると想定される力			
	土石等の(移動)高さが1m以下の場合、土石等の移動による力が100kN/m ² を超える区域		それ以外の区域		土石等の堆積の高さが3mを超える区域		それ以外の区域			土石等の(移動)高さが1m以下の場合、土石等の移動による力が100kN/m ² を超える区域		それ以外の区域		土石等の堆積の高さが3mを超える区域		それ以外の区域	
	力の大きさのうち最大のもの(kN/m ²)	土石等の高さ(m)	力の大きさのうち最大のもの(kN/m ²)	土石等の高さ(m)	力の大きさのうち最大のもの(kN/m ²)	土石等の高さ(m)	力の大きさのうち最大のもの(kN/m ²)	土石等の高さ(m)		力の大きさのうち最大のもの(kN/m ²)	土石等の高さ(m)	力の大きさのうち最大のもの(kN/m ²)	土石等の高さ(m)	力の大きさのうち最大のもの(kN/m ²)	土石等の高さ(m)	力の大きさのうち最大のもの(kN/m ²)	土石等の高さ(m)
1 ~ 2	161.85	1.00	100.00	1.00	20.46	3.82	16.05	3.00	27 ~ 28	160.83	1.00	100.00	1.00	21.53	4.02	16.05	3.00
2 ~ 3	161.85	1.00	100.00	1.00	20.46	3.82	16.05	3.00	28 ~ 29	160.83	1.00	100.00	1.00	21.53	4.02	16.05	3.00
3 ~ 4	161.62	1.00	100.00	1.00	20.31	3.79	16.05	3.00	29 ~ 30	160.83	1.00	100.00	1.00	21.53	4.02	16.05	3.00
4 ~ 5	161.62	1.00	100.00	1.00	17.52	3.27	16.05	3.00	30 ~ 31	155.50	1.00	100.00	1.00	20.87	3.90	16.05	3.00
5 ~ 6	161.10	1.00	100.00	1.00	17.39	3.25	16.05	3.00	31 ~ 32	140.60	1.00	100.00	1.00	19.63	3.67	16.05	3.00
6 ~ 7	153.81	1.00	100.00	1.00	-	-	16.05	3.00	32 ~ 33	140.55	1.00	100.00	1.00	19.62	3.67	16.05	3.00
7 ~ 8	143.37	1.00	100.00	1.00	-	-	15.15	2.83	34 ~ 35	148.11	1.00	100.00	1.00	-	-	15.91	2.97
8 ~ 9	141.49	1.00	100.00	1.00	-	-	15.69	2.93	35 ~ 36	152.98	1.00	100.00	1.00	-	-	16.05	3.00
9 ~ 10	146.09	1.00	100.00	1.00	-	-	15.83	2.96	37 ~ 38	-	-	-	-	-	-	-	-
10 ~ 11	146.11	1.00	100.00	1.00	-	-	15.83	2.96	38 ~ 39	-	-	-	-	-	-	-	-
11 ~ 12	147.38	1.00	100.00	1.00	-	-	12.46	2.33	40 ~ 41	-	-	78.85	1.00	-	-	11.37	2.12
12 ~ 13	147.38	1.00	100.00	1.00	-	-	12.46	2.33	~								
13 ~ 14	146.00	1.00	100.00	1.00	-	-	14.25	2.66	~								
14 ~ 15	146.00	1.00	100.00	1.00	-	-	14.25	2.66	~								
15 ~ 16	140.16	1.00	100.00	1.00	-	-	12.97	2.42	~								
16 ~ 17	128.31	1.00	100.00	1.00	-	-	13.08	2.44	~								
17 ~ 18	135.39	1.00	100.00	1.00	-	-	13.08	2.44	~								
18 ~ 19	135.39	1.00	100.00	1.00	-	-	11.87	2.22	~								
19 ~ 20	133.68	1.00	100.00	1.00	-	-	11.76	2.20	~								
20 ~ 21	131.53	1.00	100.00	1.00	-	-	11.64	2.17	~								
21 ~ 22	124.12	1.00	100.00	1.00	-	-	12.85	2.40	~								
22 ~ 23	124.03	1.00	100.00	1.00	-	-	12.85	2.40	~								
23 ~ 24	118.94	1.00	100.00	1.00	-	-	11.68	2.18	~								
24 ~ 25	150.26	1.00	100.00	1.00	-	-	16.05	3.00	~								
25 ~ 26	150.26	1.00	100.00	1.00	20.40	3.81	16.05	3.00	~								
26 ~ 27	158.98	1.00	100.00	1.00	21.27	3.97	16.05	3.00	~								

様式-3(急) 建築物の構造の規制に必要な衝撃に関する事項	自然現象の種類	急傾斜地の崩壊	箇所番号	385-I-889(1)
	告示番号	愛媛県告示第130号	箇所名	桑原
	告示年月日	平成30年2月9日	所在地	喜多郡内子町中川・本川