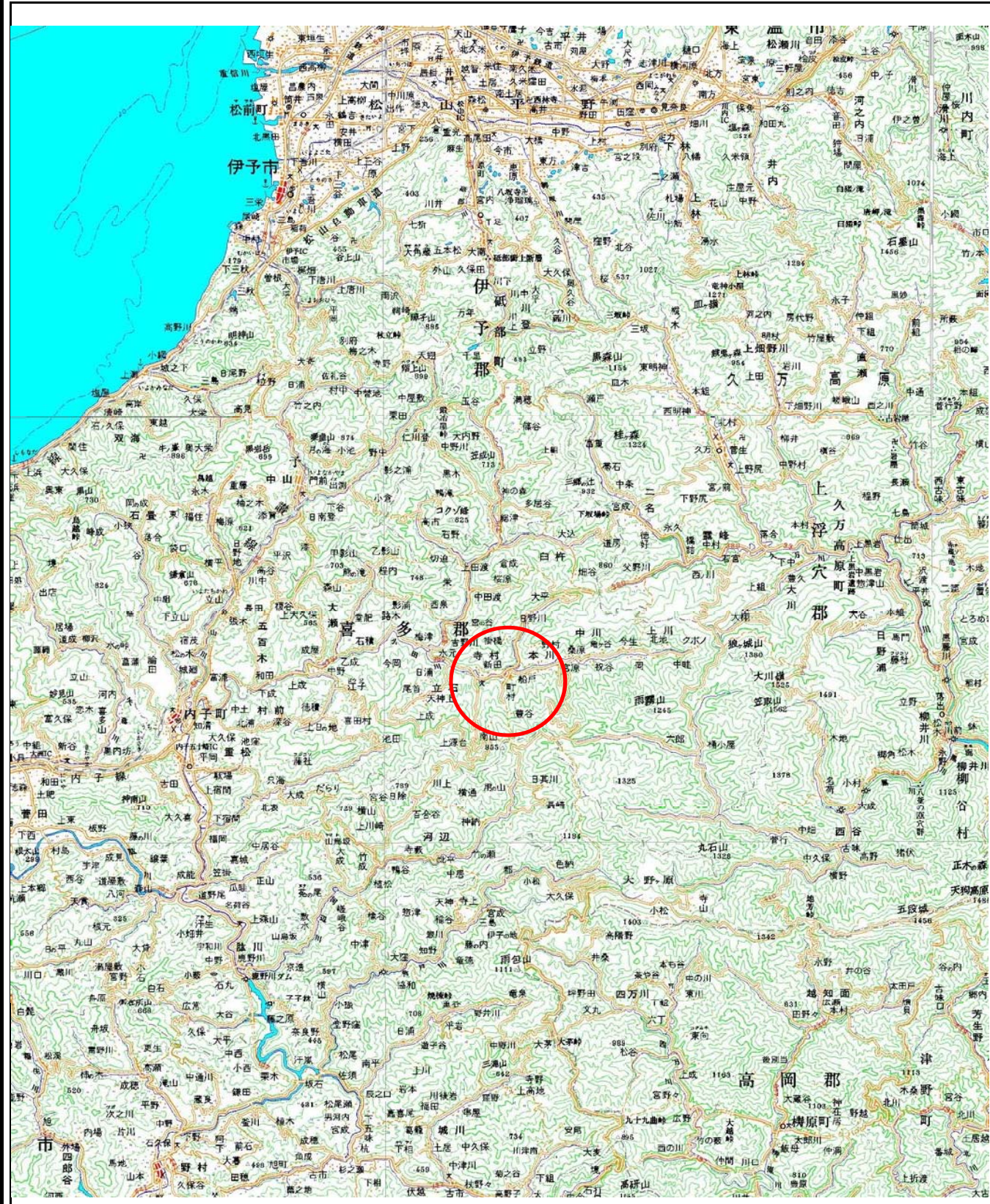
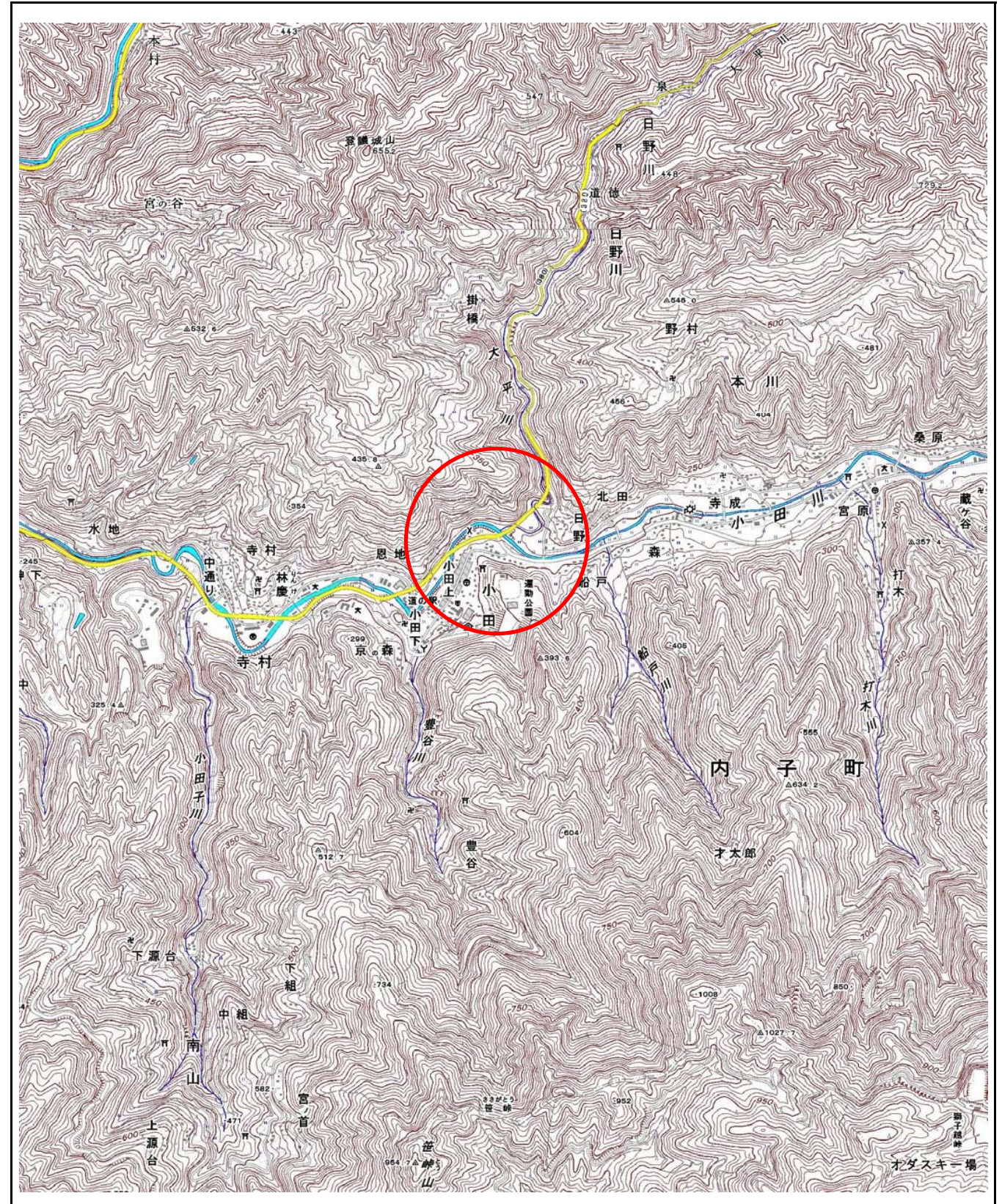


土砂災害警戒区域等の指定の公示に係る図書(その1)



(1/200,000)

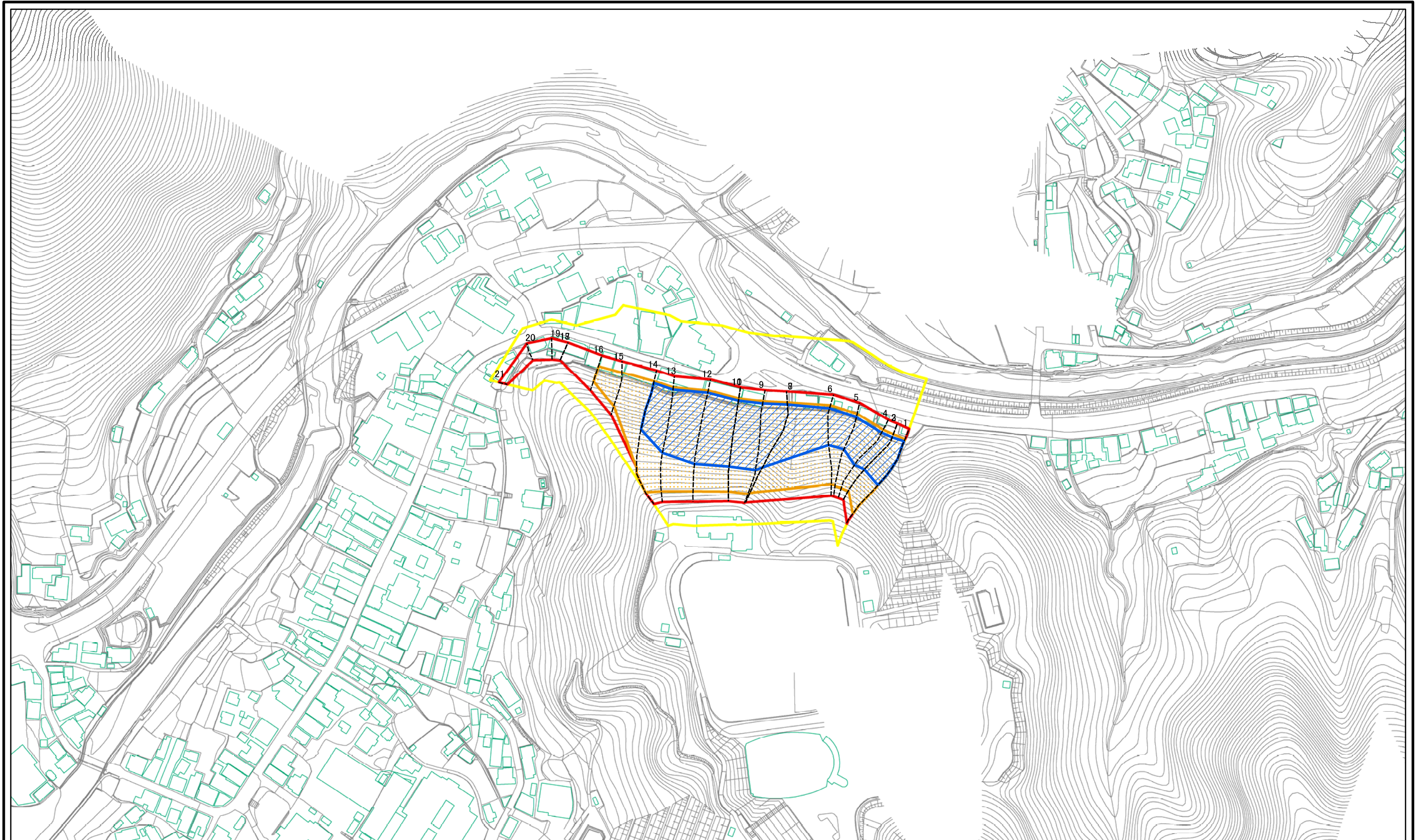


(1/25,000)

様式-1(急) 土砂災害警戒区域・土砂災害特別警戒区域 位置図	自然現象の種類	急傾斜地の崩壊
	箇所番号	385-I-886(1)
	箇所名	町村
	所在地	喜多郡内子町小田

この地図は、国土地理院の承認を得て、同院発行の20万分の1・2万5千分の1の地形図を複製したものである。(認証番号 平27情複 第1401号)

土砂災害警戒区域等の指定の公示に係る図書(その2)



0 25 50 100
m

図中の数字は横断測線番号を示す

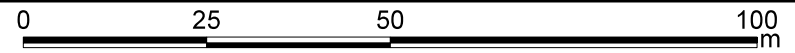
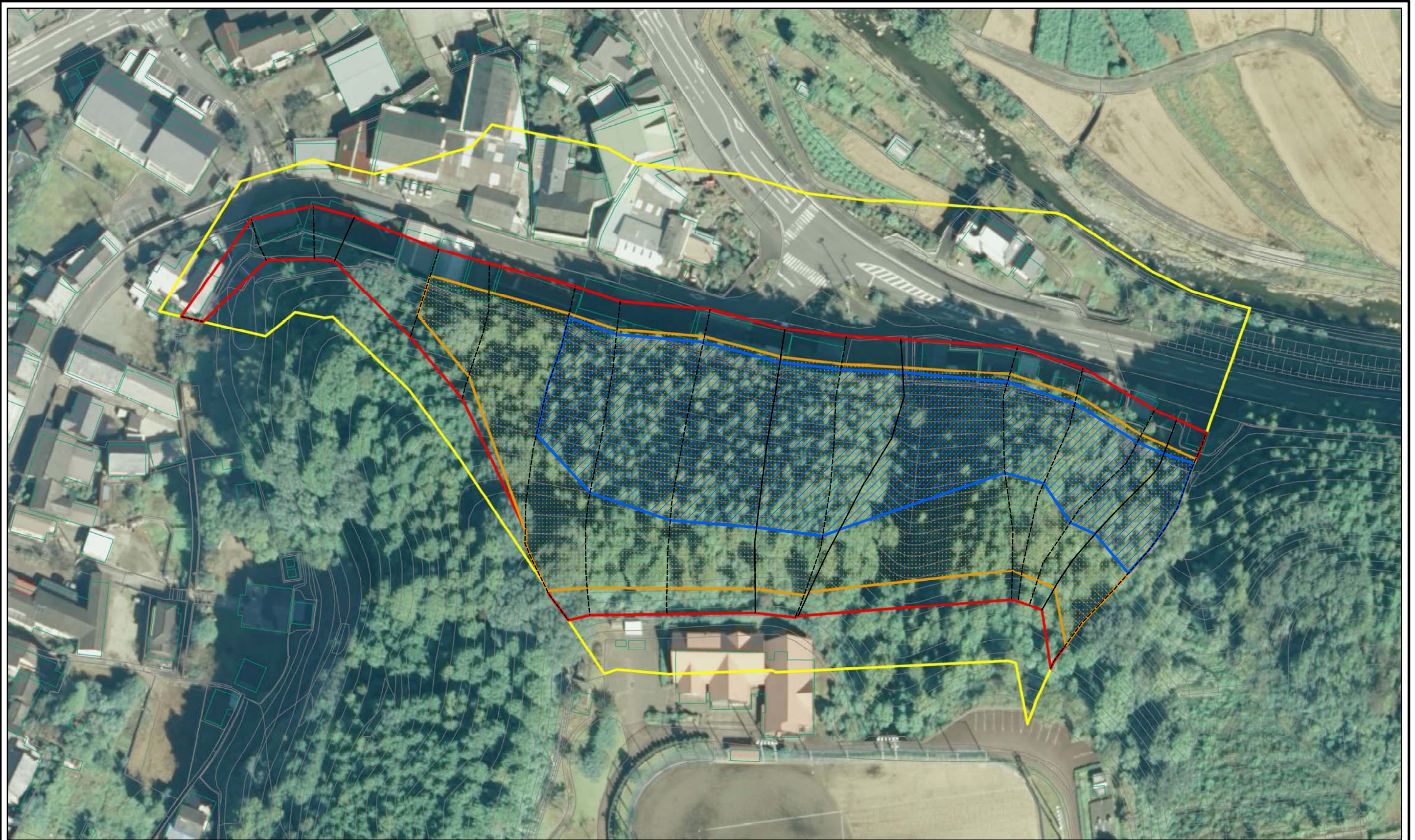
様式-2(急)
土砂災害警戒区域・土砂災害特別警戒区域
区域図(その1)

土砂災害防止法施行令第二条の基準に該当する区域
土砂災害防止法施行令第三条の基準に該当する区域
それ以外の区域

縮尺
1:2,500

自然現象の種類	急傾斜地の崩壊	箇所番号	385-I-886(1)
告示番号	愛媛県告示第130号	箇所名	町村
告示年月日	平成30年2月9日	所在地	喜多郡内子町小田

土砂災害警戒区域等の指定の公示に係る図書(その2-1)



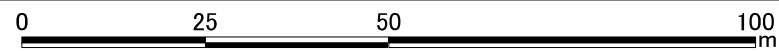
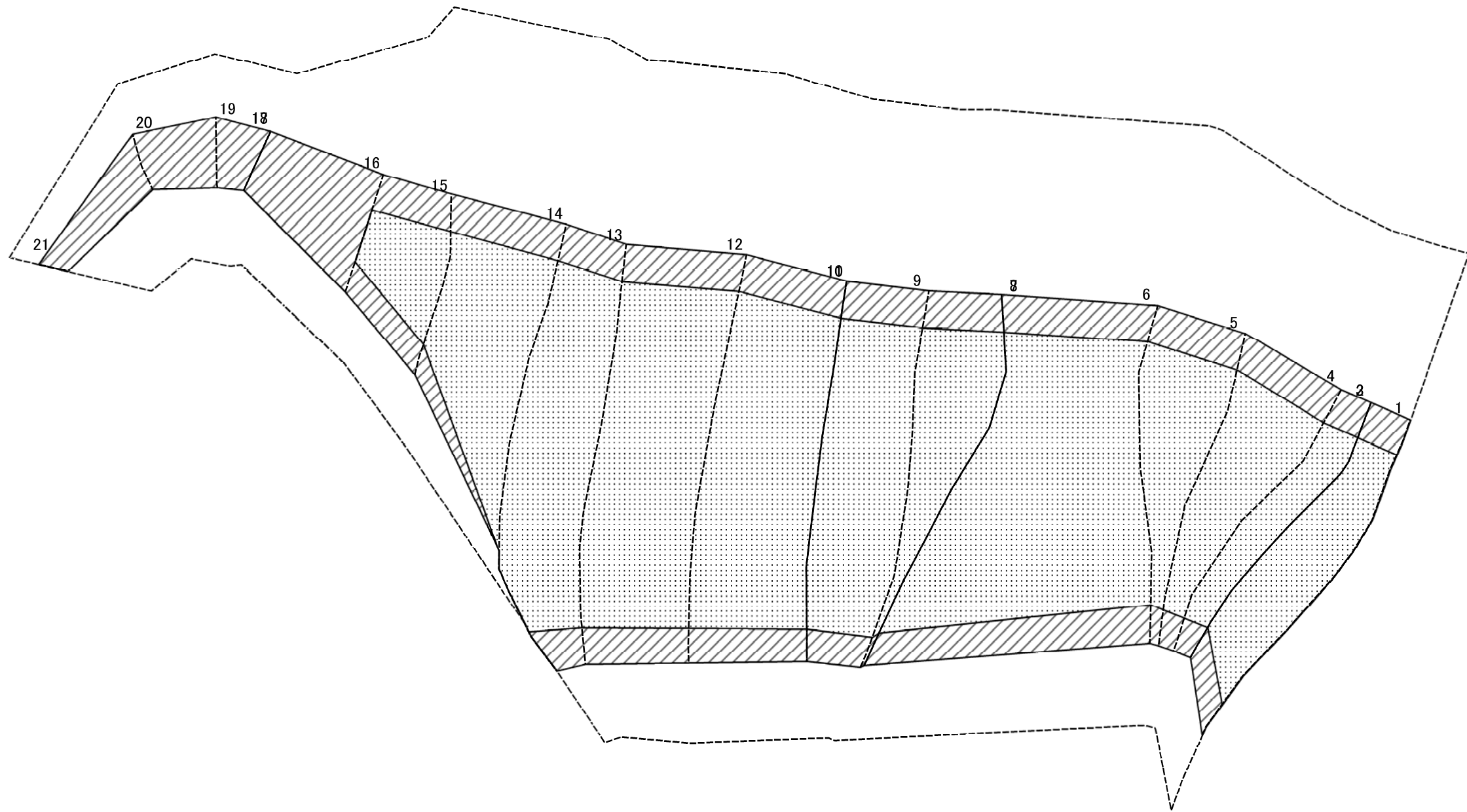
様式-2-1(急)
土砂災害警戒区域・土砂災害特別警戒区域
区域図(その2)

土砂災害防止法施行令第二条の基準に該当する区域	
土砂災害防止法施行令第三条の基準に該当する区域	
それ以外の区域	

N	
縮尺	1:1,000

自然現象の種類	急傾斜地の崩壊	箇所番号	385-I-886(1)
告示番号	愛媛県告示第130号	箇所名	町村
告示年月日	平成30年2月9日	所在地	喜多郡内子町小田

土砂災害警戒区域等の指定の公示に係る図書(その2-2)



図中の数字は横断測線番号を示す

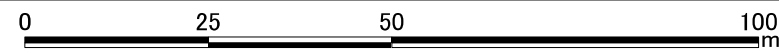
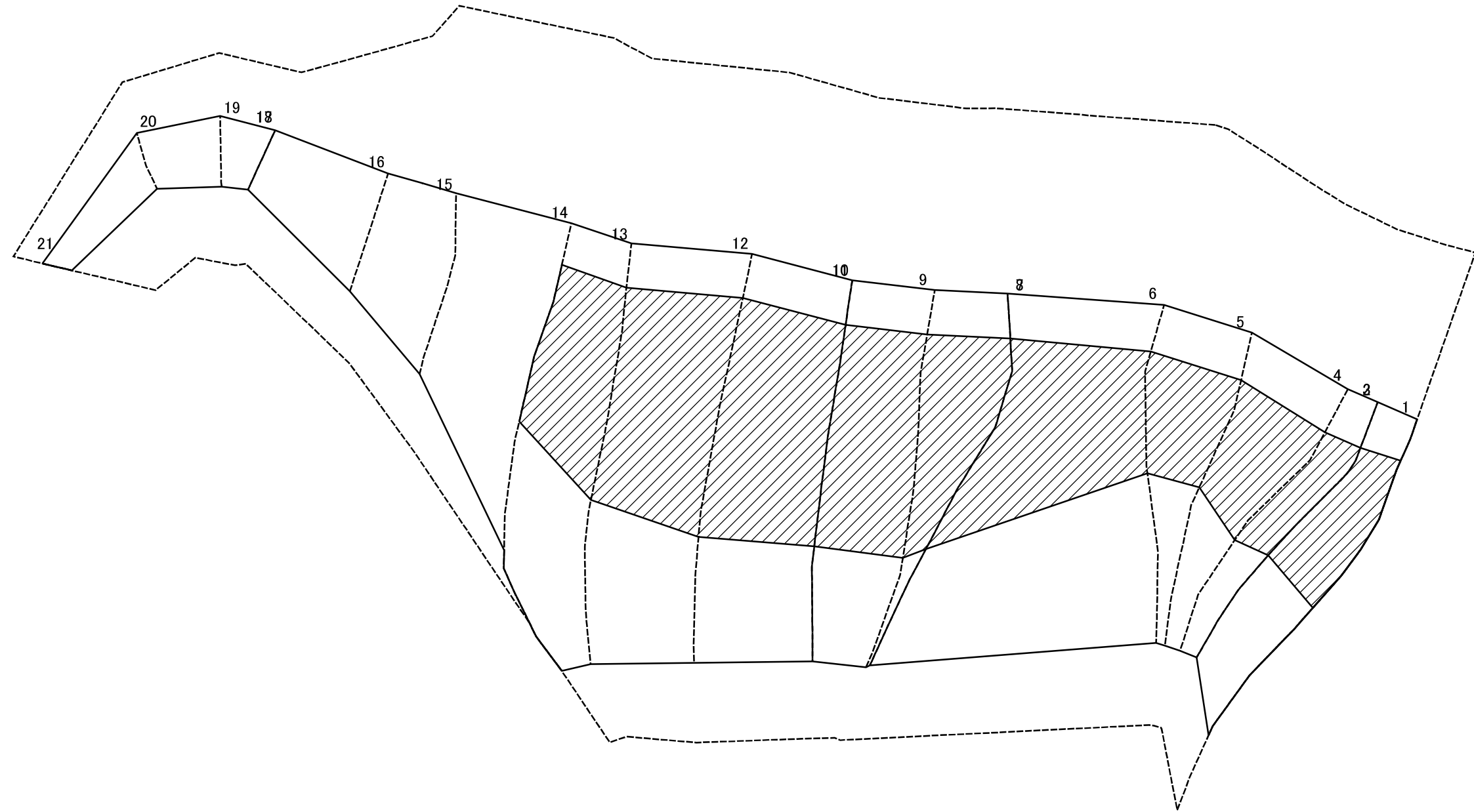
様式-2-2(急)
土砂災害特別警戒区域の区域区分図
(急傾斜地の崩壊に伴う土石等の移動により
建築物の地上部に作用すると想定される力)

土砂災害防止法施行令第二条の基準に該当する区域	
土砂災害防止法施行令第三条の基準に該当する区域	
それ以外の区域	

N	
縮尺	1:1,000

自然現象の種類	急傾斜地の崩壊	箇所番号	385-I-886(1)
告示番号	愛媛県告示第130号	箇所名	町村
告示年月日	平成30年2月9日	所在地	喜多郡内子町小田

土砂災害警戒区域等の指定の公示に係る図書(その2-3)



図中の数字は横断測線番号を示す

様式-2-3(急) 土砂災害特別警戒区域の区域区分図 (急傾斜地の崩壊に伴う土石等の堆積により 建築物の地上部に作用すると想定される力)	土砂災害防止法施行令第二条の基準に該当する区域		N 縮尺 1:1,000	自然現象の種類	急傾斜地の崩壊	箇所番号	385-I-886(1)
	土砂災害防止法施行令第三条の基準に該当する区域			告示番号	愛媛県告示第130号	箇所名	町村
	それ以外の区域			告示年月日	平成30年2月9日	所在地	喜多郡内子町小田

土砂災害警戒区域等の指定の公示に係る図書(その3)

横断測線の区間	土石等の移動により建築物の地上部に作用すると想定される力				土石等の堆積により建築物の地上部に作用すると想定される力				横断測線の区間	土石等の移動により建築物の地上部に作用すると想定される力				土石等の堆積により建築物の地上部に作用すると想定される力			
	土石等の(移動)高さが1m以下の場合、土石等の移動による力が100kN/m ² を超える区域		それ以外の区域		土石等の堆積の高さが3mを超える区域		それ以外の区域			土石等の(移動)高さが1m以下の場合、土石等の移動による力が100kN/m ² を超える区域		それ以外の区域		土石等の堆積の高さが3mを超える区域		それ以外の区域	
	力の大きさのうち最大のもの(kN/m ²)	土石等の高さ(m)	力の大きさのうち最大のもの(kN/m ²)	土石等の高さ(m)	力の大きさのうち最大のもの(kN/m ²)	土石等の高さ(m)	力の大きさのうち最大のもの(kN/m ²)	土石等の高さ(m)		力の大きさのうち最大のもの(kN/m ²)	土石等の高さ(m)	力の大きさのうち最大のもの(kN/m ²)	土石等の高さ(m)	力の大きさのうち最大のもの(kN/m ²)	土石等の高さ(m)	力の大きさのうち最大のもの(kN/m ²)	土石等の高さ(m)
1 ~ 2	159.83	1.00	100.00	1.00	21.08	3.94	16.05	3.00	~								
2 ~ 3	159.83	1.00	100.00	1.00	19.54	3.65	16.05	3.00	~								
3 ~ 4	160.05	1.00	100.00	1.00	19.58	3.66	16.05	3.00	~								
4 ~ 5	160.05	1.00	100.00	1.00	19.58	3.66	16.05	3.00	~								
5 ~ 6	157.54	1.00	100.00	1.00	19.24	3.59	16.05	3.00	~								
6 ~ 7	159.39	1.00	100.00	1.00	21.30	3.98	16.05	3.00	~								
7 ~ 8	159.39	1.00	100.00	1.00	21.30	3.98	16.05	3.00	~								
8 ~ 9	165.22	1.00	100.00	1.00	22.31	4.17	16.05	3.00	~								
9 ~ 10	165.41	1.00	100.00	1.00	22.36	4.18	16.05	3.00	~								
10 ~ 11	165.41	1.00	100.00	1.00	22.36	4.18	16.05	3.00	~								
11 ~ 12	165.41	1.00	100.00	1.00	22.36	4.18	16.05	3.00	~								
12 ~ 13	161.09	1.00	100.00	1.00	21.52	4.02	16.05	3.00	~								
13 ~ 14	157.90	1.00	100.00	1.00	21.11	3.94	16.05	3.00	~								
14 ~ 15	153.78	1.00	100.00	1.00	-	-	16.05	3.00	~								
15 ~ 16	153.78	1.00	100.00	1.00	-	-	15.50	2.90	~								
16 ~ 17	-	-	100.00	1.00	-	-	12.79	2.39	~								
17 ~ 18	-	-	96.92	1.00	-	-	12.50	2.34	~								
18 ~ 19	-	-	99.27	1.00	-	-	12.50	2.34	~								
19 ~ 20	-	-	99.27	1.00	-	-	11.68	2.18	~								
20 ~ 21	-	-	91.00	1.00	-	-	9.52	1.78	~								
~									~								
~									~								
~									~								
~									~								
~									~								
~									~								

様式-3(急) 建築物の構造の規制に必要な衝撃に関する事項	自然現象の種類	急傾斜地の崩壊	箇所番号	385-I-886(1)
	告示番号	愛媛県告示第130号	箇所名	町村
	告示年月日	平成30年2月9日	所在地	喜多郡内子町小田