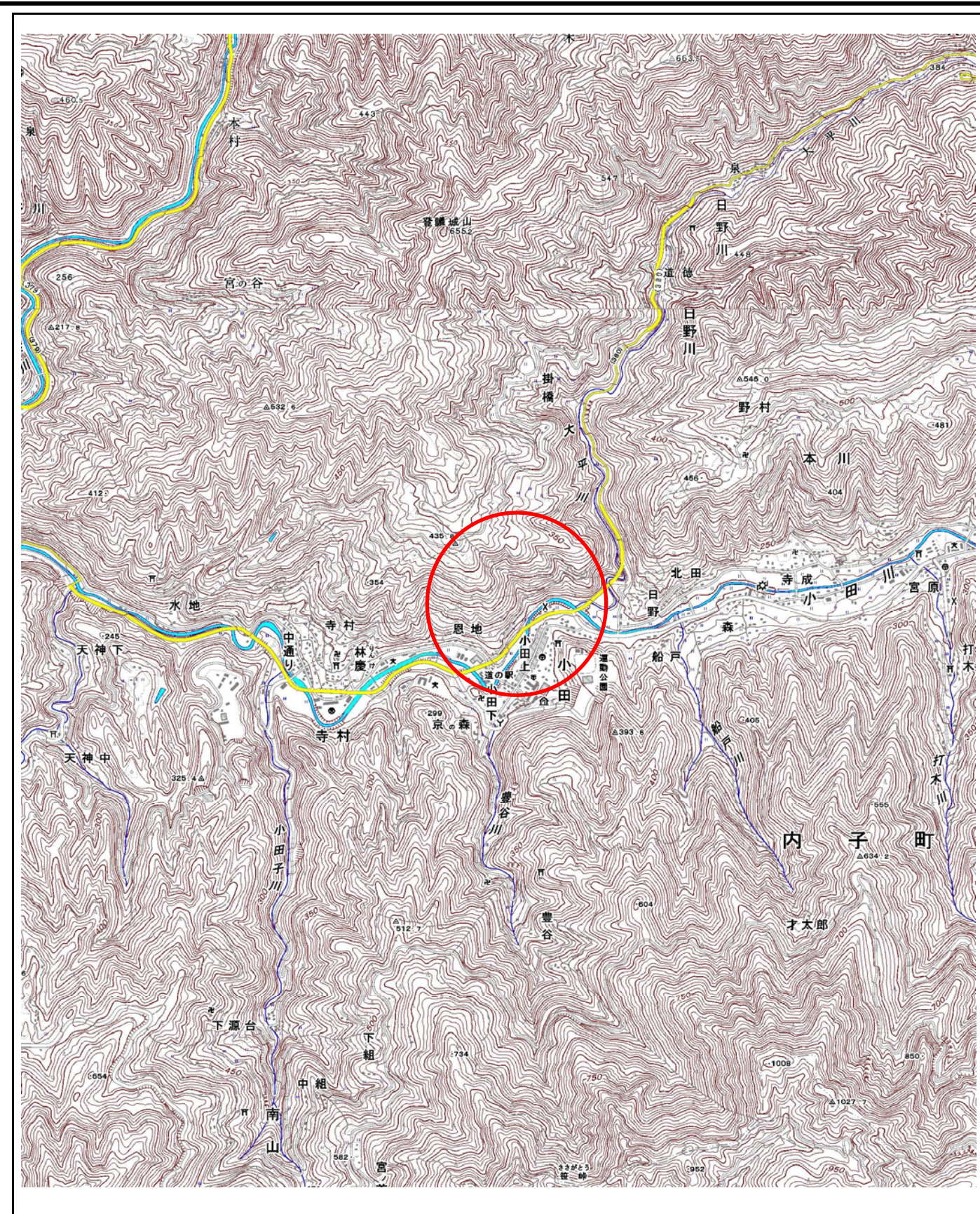
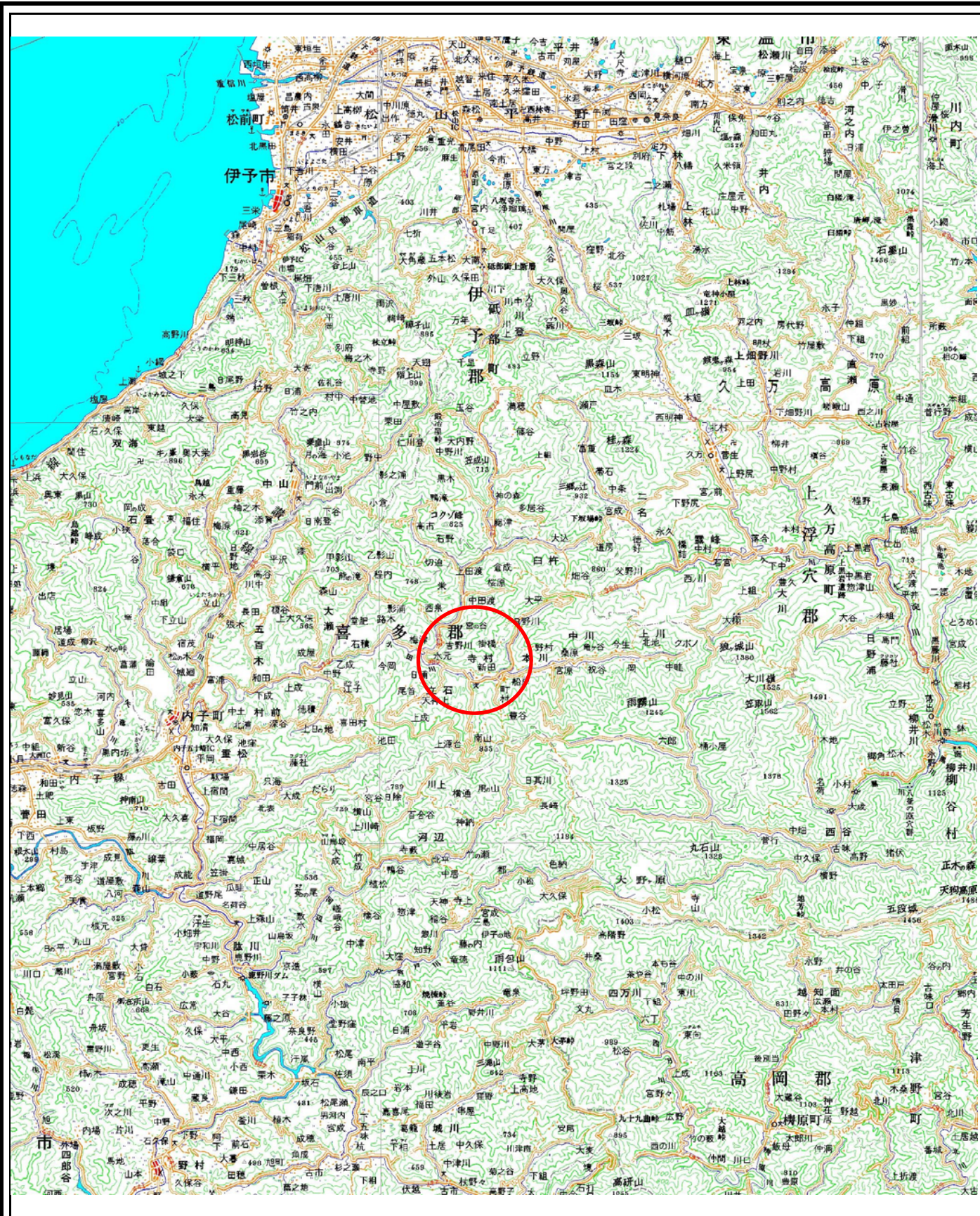


土砂災害警戒区域等の指定の公示に係る図書(その1)

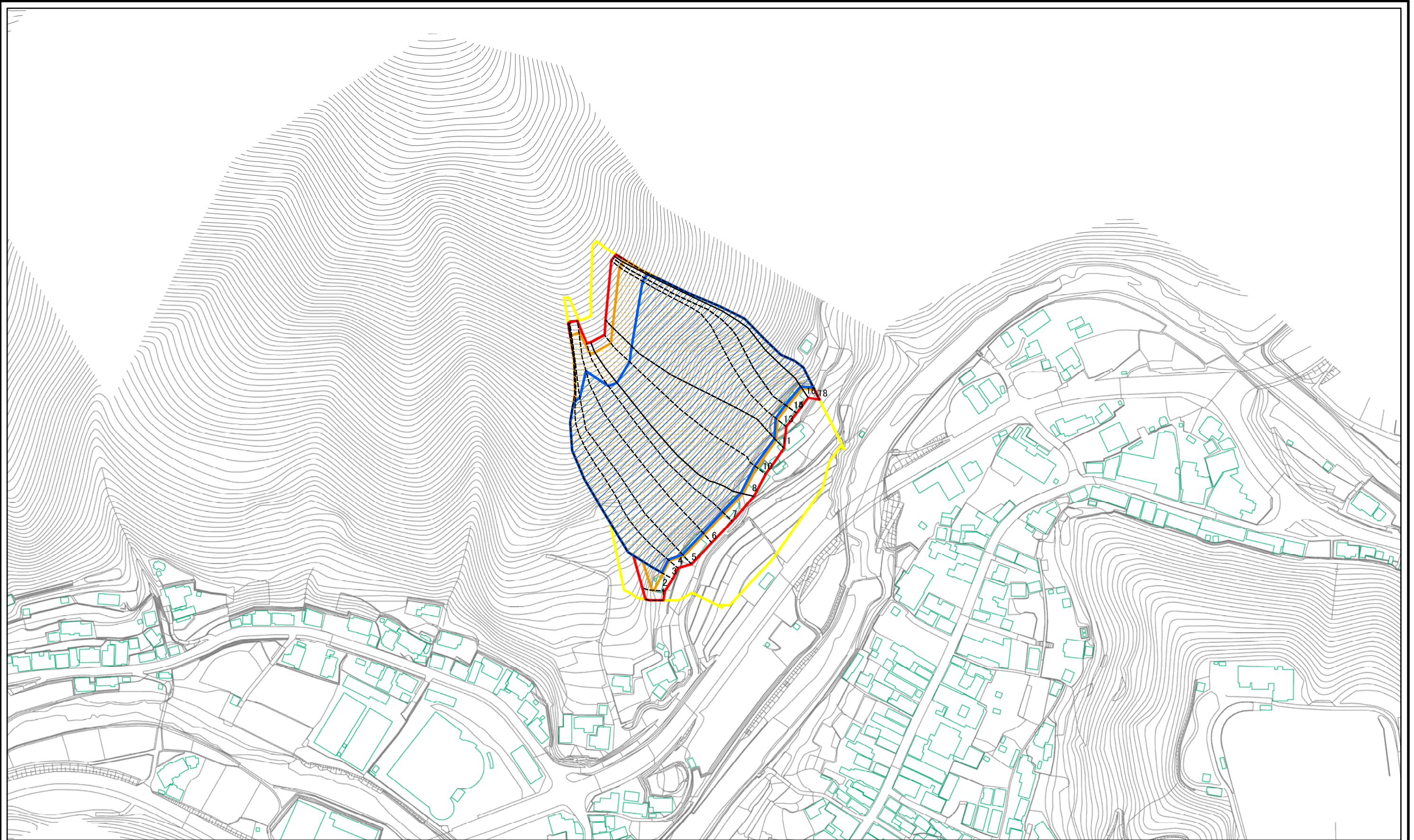


様式-1(急)
土砂災害警戒区域・土砂災害特
別警戒区域
位置図

自然現象の種類	急傾斜地の崩壊
箇所番号	385-I-885(1)
箇所名	亀の上
所在地	喜多郡内子町寺村

この地図は、国土地理院の承認を得て、同院発行の20万分の1・2万5千分の1の地形図を複製したものである。(認証番号 平27情複 第1401号)

土砂災害警戒区域等の指定の公示に係る図書(その2)

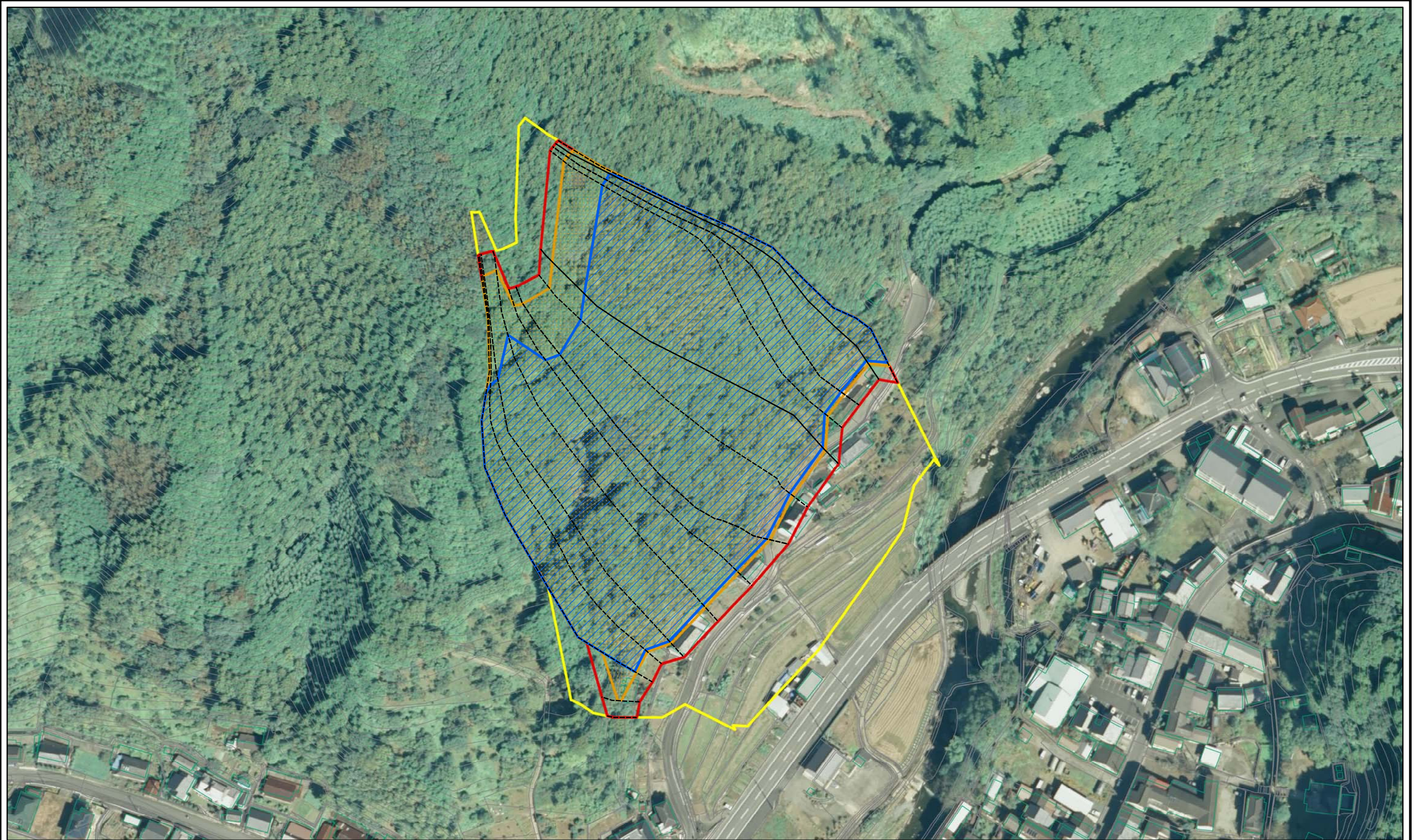


図中の数字は横断測線番号を示す

0 25 50 100
m

様式-2(急) 土砂災害警戒区域・土砂災害特別警戒区域 区域図(その1)	土砂災害防止法施行令第二条の基準に該当する区域		N 縮尺 1:2,500	自然現象の種類	急傾斜地の崩壊	箇所番号	385-I-885(1)
	土砂災害防止法施行令第三条の基準に該当する区域			告示番号	愛媛県告示第130号	箇所名	亀の上
	それ以外の区域			告示年月日	平成30年2月9日	所在地	喜多郡内子町寺村

土砂災害警戒区域等の指定の公示に係る図書(その2-1)



0 25 50 100
m

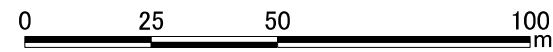
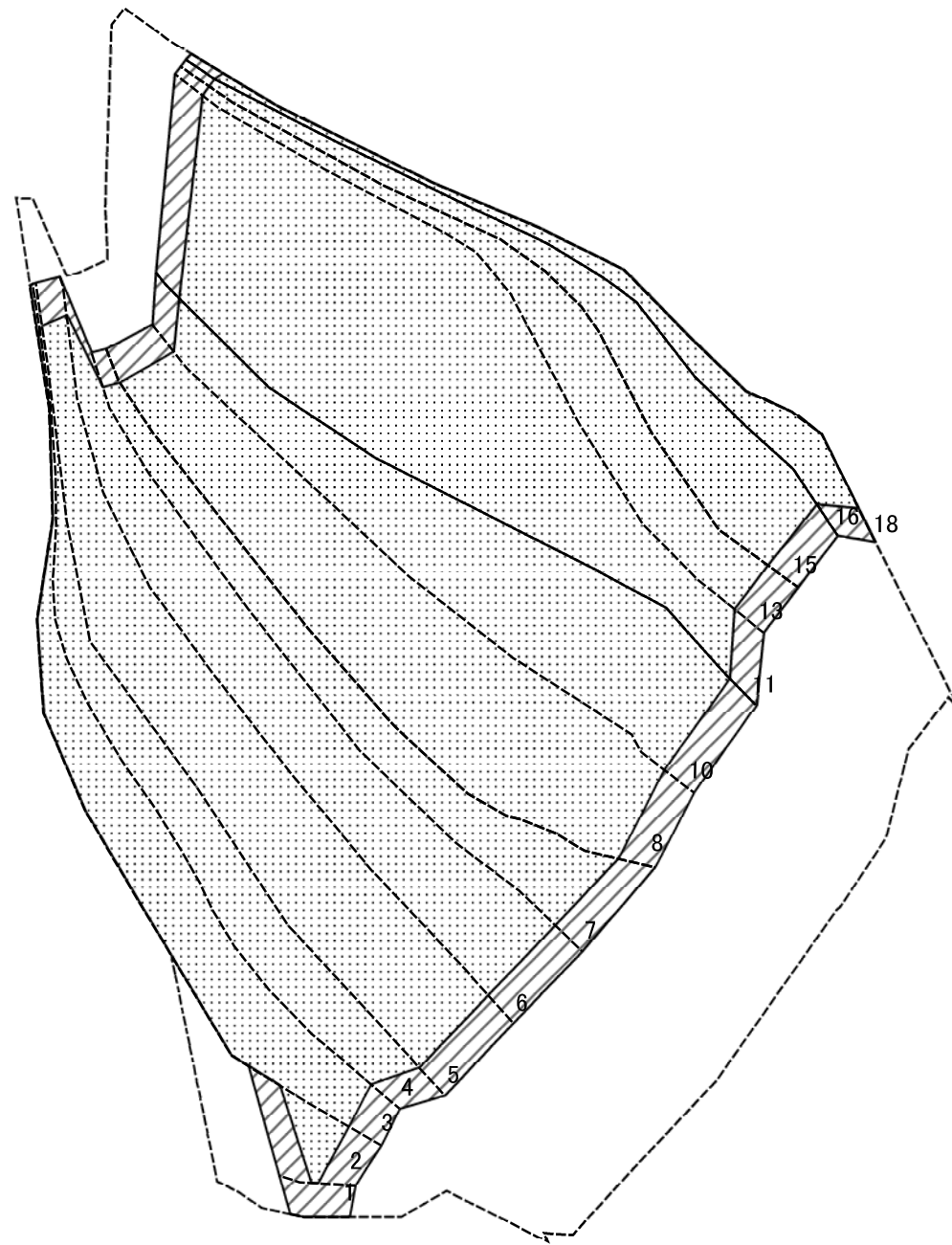
様式-2-1(急)
土砂災害警戒区域・土砂災害特別警戒区域
区域図(その2)

土砂災害防止法施行令第二条の基準に該当する区域	
土砂災害防止法施行令第三条の基準に該当する区域	
それ以外の区域	

N	
縮尺	1:1,500

自然現象の種類	急傾斜地の崩壊	箇所番号	385-I-885(1)
告示番号	愛媛県告示第130号	箇所名	亀の上
告示年月日	平成30年2月9日	所在地	喜多郡内子町寺村

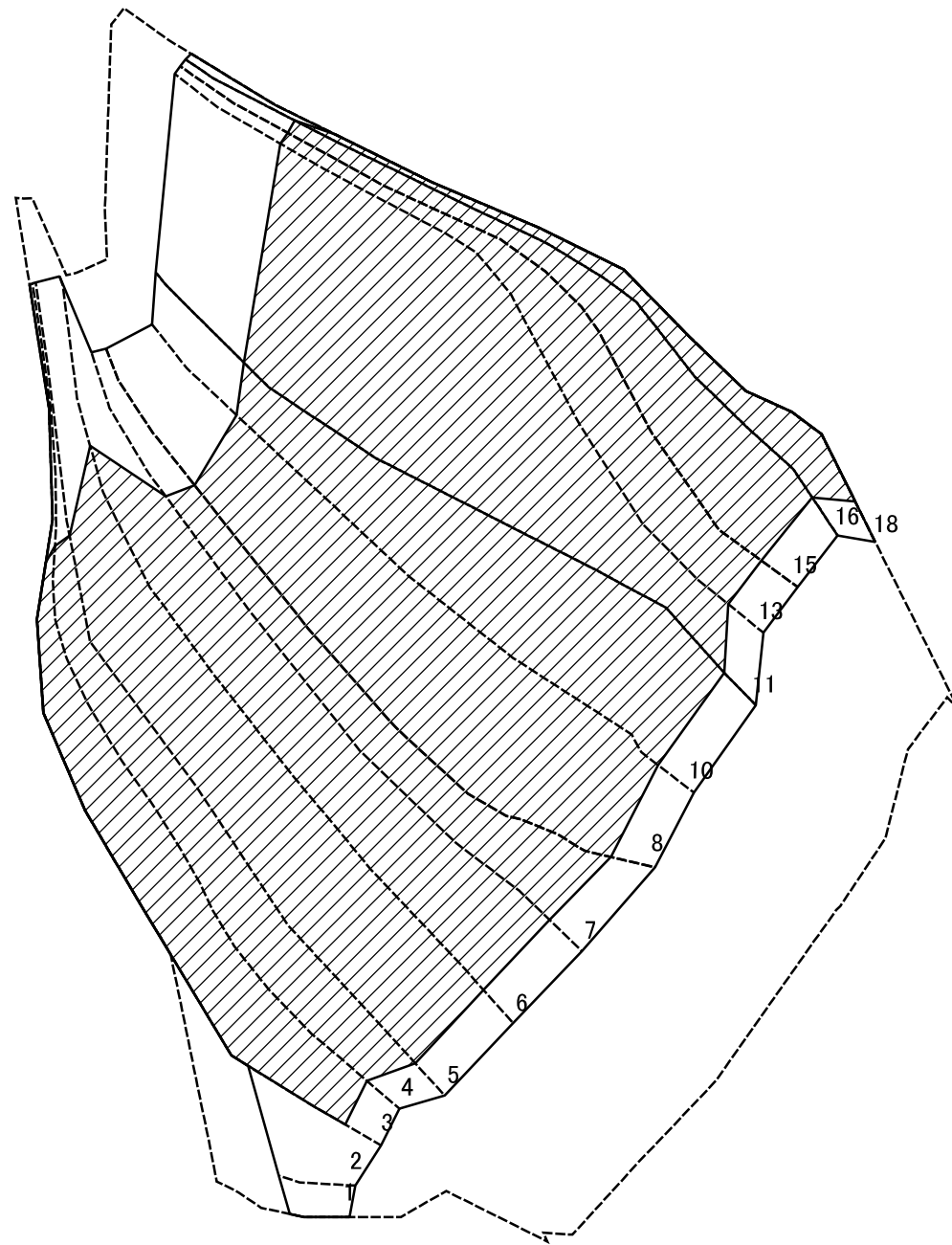
土砂災害警戒区域等の指定の公示に係る図書(その2-2)



図中の数字は横断測線番号を示す

様式-2-2(急) 土砂災害特別警戒区域の区域区分図 (急傾斜地の崩壊に伴う土石等の移動により 建築物の地上部に作用すると想定される力)	土砂災害防止法施行令第二条の基準に該当する区域		N 縮尺 1:1,500	自然現象の種類	急傾斜地の崩壊	箇所番号	385-I-885(1)
	土砂災害防止法施行令第三条の基準に該当する区域			告示番号	愛媛県告示第130号	箇所名	亀の上
	それ以外の区域			告示年月日	平成30年2月9日	所在地	喜多郡内子町寺村

土砂災害警戒区域等の指定の公示に係る図書(その2-3)



0 25 50 100
m

図中の数字は横断測線番号を示す

様式-2-3(急) 土砂災害特別警戒区域の区域区分図 (急傾斜地の崩壊に伴う土石等の堆積により 建築物の地上部に作用すると想定される力)	土砂災害防止法施行令第二条の基準に該当する区域		N 縮尺 1:1,500	自然現象の種類	急傾斜地の崩壊	箇所番号	385-I-885(1)
	土砂災害防止法施行令第三条の基準に該当する区域			告示番号	愛媛県告示第130号	箇所名	亀の上
	それ以外の区域			告示年月日	平成30年2月9日	所在地	喜多郡内子町寺村

土砂災害警戒区域等の指定の公示に係る図書(その3)

横断測線の区間	土石等の移動により建築物の地上部に作用すると想定される力				土石等の堆積により建築物の地上部に作用すると想定される力				横断測線の区間	土石等の移動により建築物の地上部に作用すると想定される力				土石等の堆積により建築物の地上部に作用すると想定される力			
	土石等の(移動)高さが1m以下の場合、土石等の移動による力が100kN/m ² を超える区域		それ以外の区域		土石等の堆積の高さが3mを超える区域		それ以外の区域			土石等の(移動)高さが1m以下の場合、土石等の移動による力が100kN/m ² を超える区域		それ以外の区域		土石等の堆積の高さが3mを超える区域		それ以外の区域	
	力の大きさのうち最大のもの (kN/m ²)	土石等の高さ (m)	力の大きさのうち最大のもの (kN/m ²)	土石等の高さ (m)	力の大きさのうち最大のもの (kN/m ²)	土石等の高さ (m)	力の大きさのうち最大のもの (kN/m ²)	土石等の高さ (m)		力の大きさのうち最大のもの (kN/m ²)	土石等の高さ (m)	力の大きさのうち最大のもの (kN/m ²)	土石等の高さ (m)	力の大きさのうち最大のもの (kN/m ²)	土石等の高さ (m)	力の大きさのうち最大のもの (kN/m ²)	土石等の高さ (m)
1 ~ 2	-	-	100.00	1.00	-	-	13.44	2.51	~								
2 ~ 3	138.66	1.00	100.00	1.00	-	-	16.05	3.00	~								
3 ~ 4	145.75	1.00	100.00	1.00	19.98	3.73	16.05	3.00	~								
4 ~ 5	149.48	1.00	100.00	1.00	20.26	3.79	16.05	3.00	~								
5 ~ 6	154.91	1.00	100.00	1.00	20.74	3.88	16.05	3.00	~								
6 ~ 7	159.41	1.00	100.00	1.00	21.23	3.97	16.05	3.00	~								
7 ~ 8	159.41	1.00	100.00	1.00	21.23	3.97	16.05	3.00	~								
8 ~ 9	159.22	1.00	100.00	1.00	21.20	3.96	16.05	3.00	~								
9 ~ 10	162.91	1.00	100.00	1.00	21.70	4.06	16.05	3.00	~								
10 ~ 11	162.91	1.00	100.00	1.00	21.70	4.06	16.05	3.00	~								
11 ~ 12	161.81	1.00	100.00	1.00	21.54	4.02	16.05	3.00	~								
12 ~ 13	161.81	1.00	100.00	1.00	21.54	4.02	16.05	3.00	~								
13 ~ 14	161.51	1.00	100.00	1.00	21.50	4.02	16.05	3.00	~								
14 ~ 15	161.51	1.00	100.00	1.00	21.50	4.02	16.05	3.00	~								
15 ~ 16	162.16	1.00	100.00	1.00	21.59	4.03	16.05	3.00	~								
16 ~ 17	162.16	1.00	100.00	1.00	21.59	4.03	16.05	3.00	~								
17 ~ 18	162.16	1.00	100.00	1.00	21.59	4.03	16.05	3.00	~								
~									~								
~									~								
~									~								
~									~								
~									~								
~									~								
~									~								
~									~								
~									~								
~									~								

様式-3(急) 建築物の構造の規制に必要な衝撃に関する事項	自然現象の種類	急傾斜地の崩壊	箇所番号	385- I -885(1)
	告示番号	愛媛県告示第130号	箇所名	亀の上
	告示年月日	平成30年2月9日	所在地	喜多郡内子町寺村