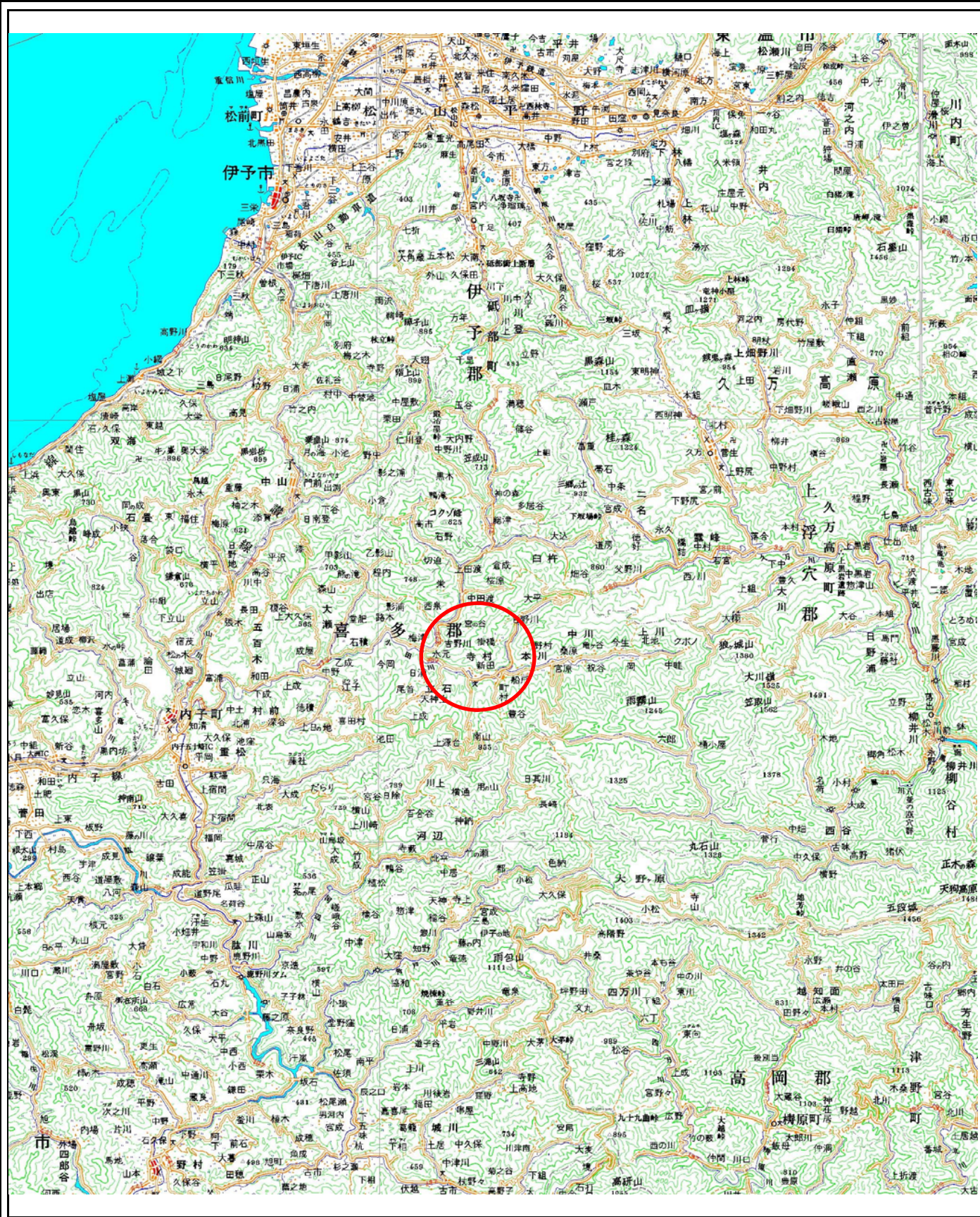
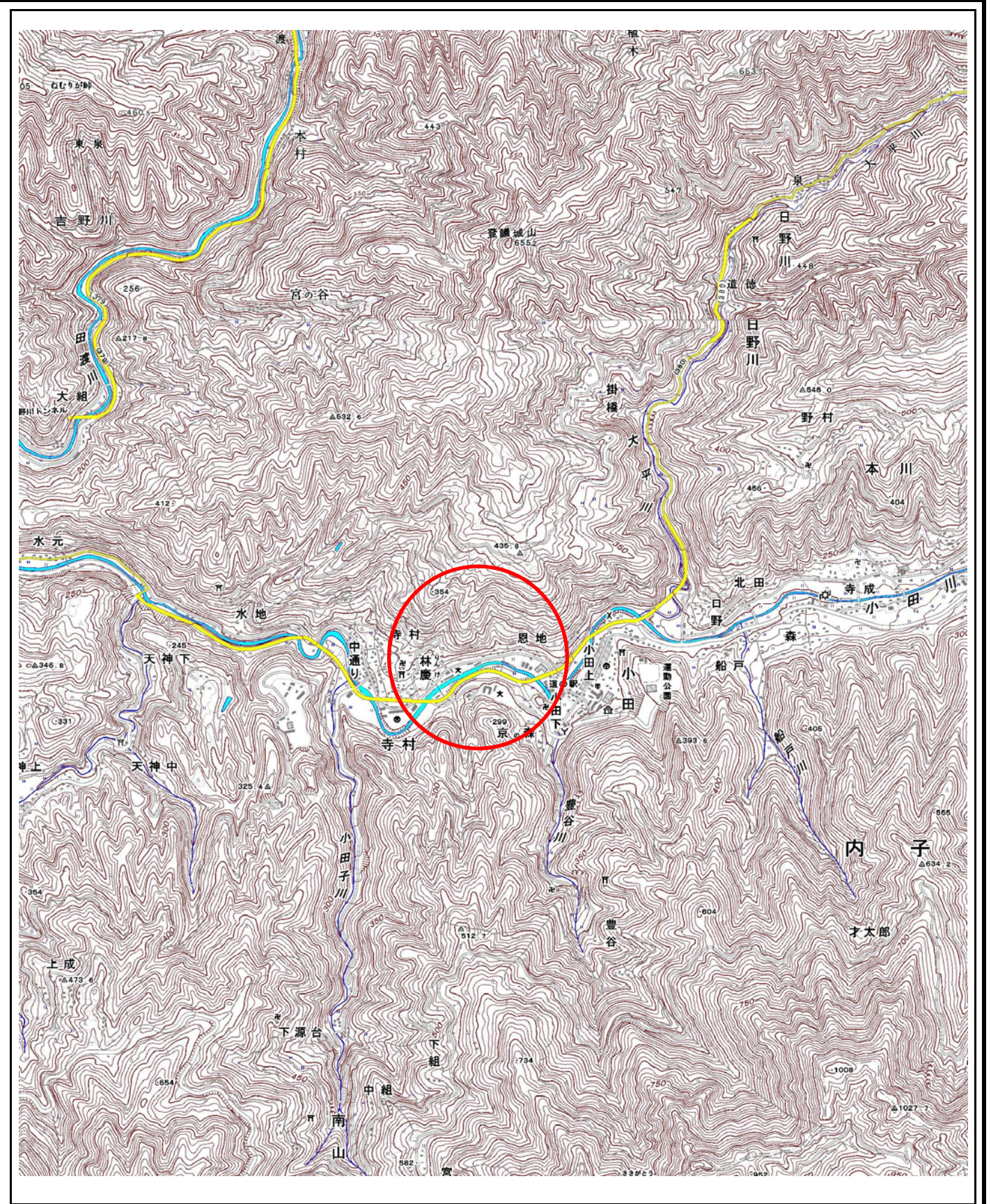


土砂災害警戒区域等の指定の公示に係る図書(その1)



(1/200,000)



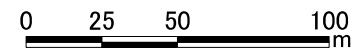
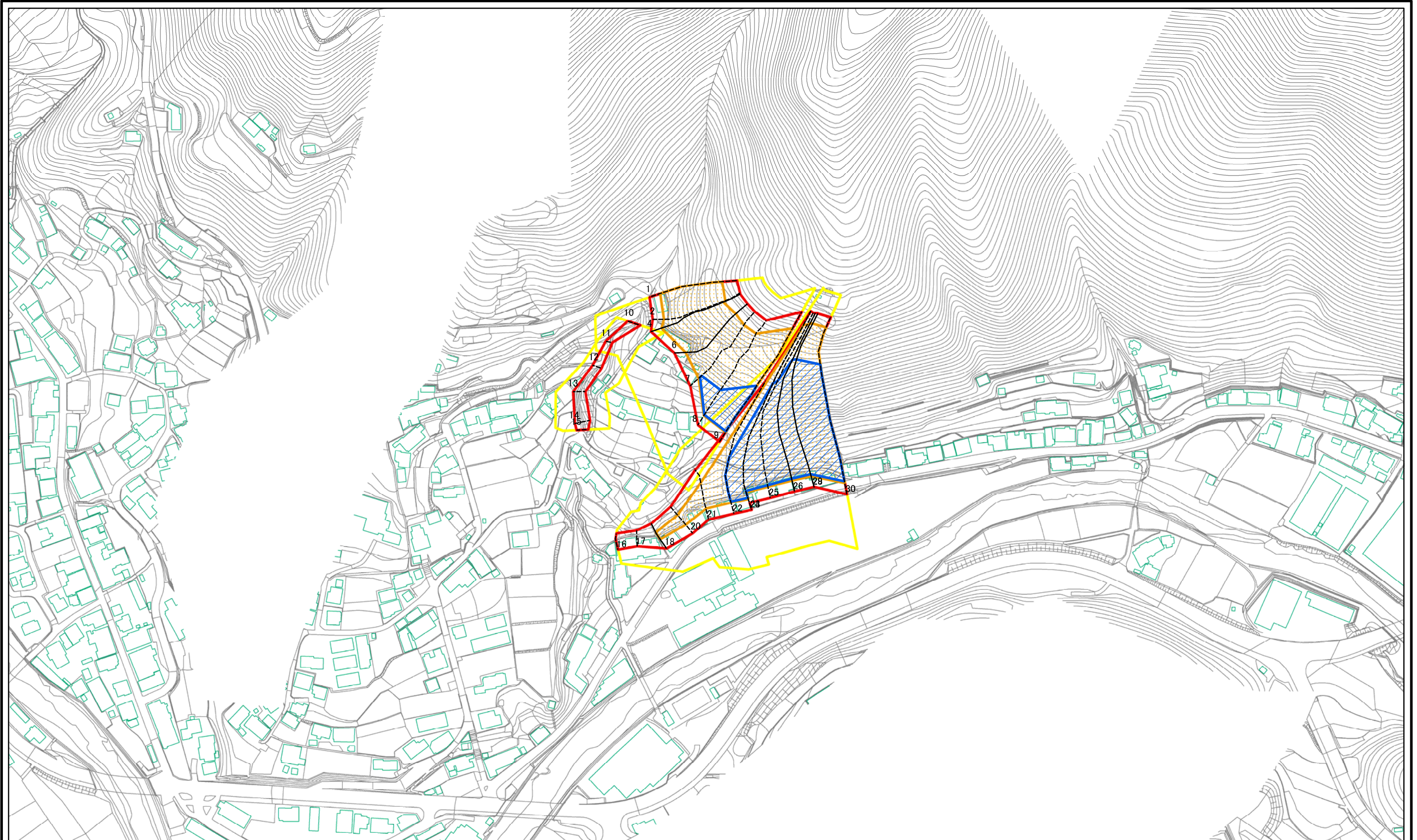
(1/25,000)

様式-1(急)
土砂災害警戒区域・土砂災害特別警戒区域
位置図

自然現象の種類	急傾斜地の崩壊
箇所番号	385-I-883(1)
箇所名	林慶
所在地	喜多郡内子町寺村

この地図は、国土地理院の承認を得て、同院発行の20万分の1・2万5千分の1の地形図を複製したものである。(認証番号 平27情複 第1401号)

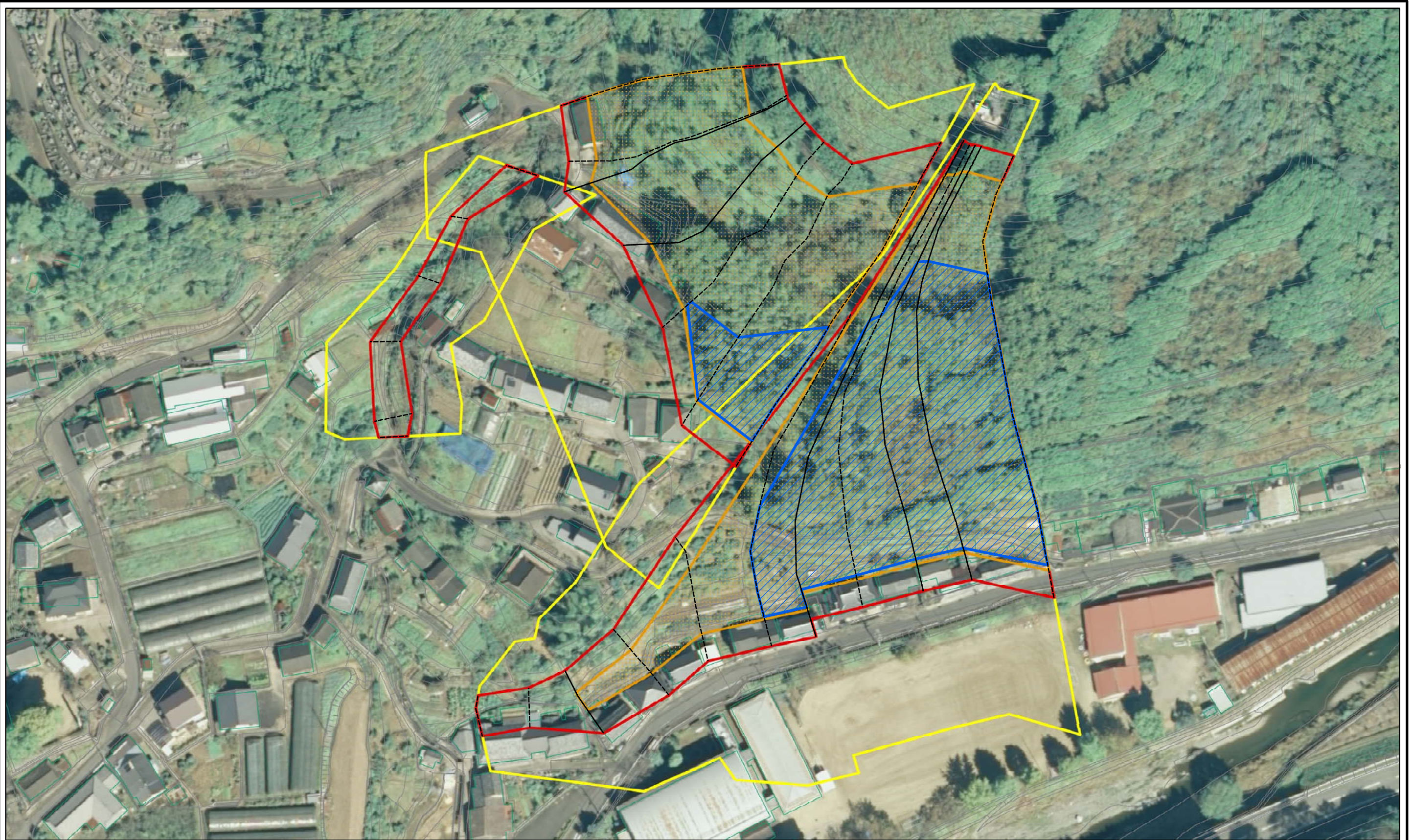
土砂災害警戒区域等の指定の公示に係る図書(その2)



図中の数字は横断測線番号を示す

様式-2(急) 土砂災害警戒区域・土砂災害特別警戒区域 区域図(その1)	土砂災害防止法施行令第二条の基準に該当する区域		N 縮尺 1:2,500	自然現象の種類	急傾斜地の崩壊	箇所番号	385-I-883(1)
	土砂災害防止法施行令第三条の基準に該当する区域			告示番号	愛媛県告示第130号	箇所名	林慶
	それ以外の区域			告示年月日	平成30年2月9日	所在地	喜多郡内子町寺村

土砂災害警戒区域等の指定の公示に係る図書(その2-1)



0 25 50 100 m

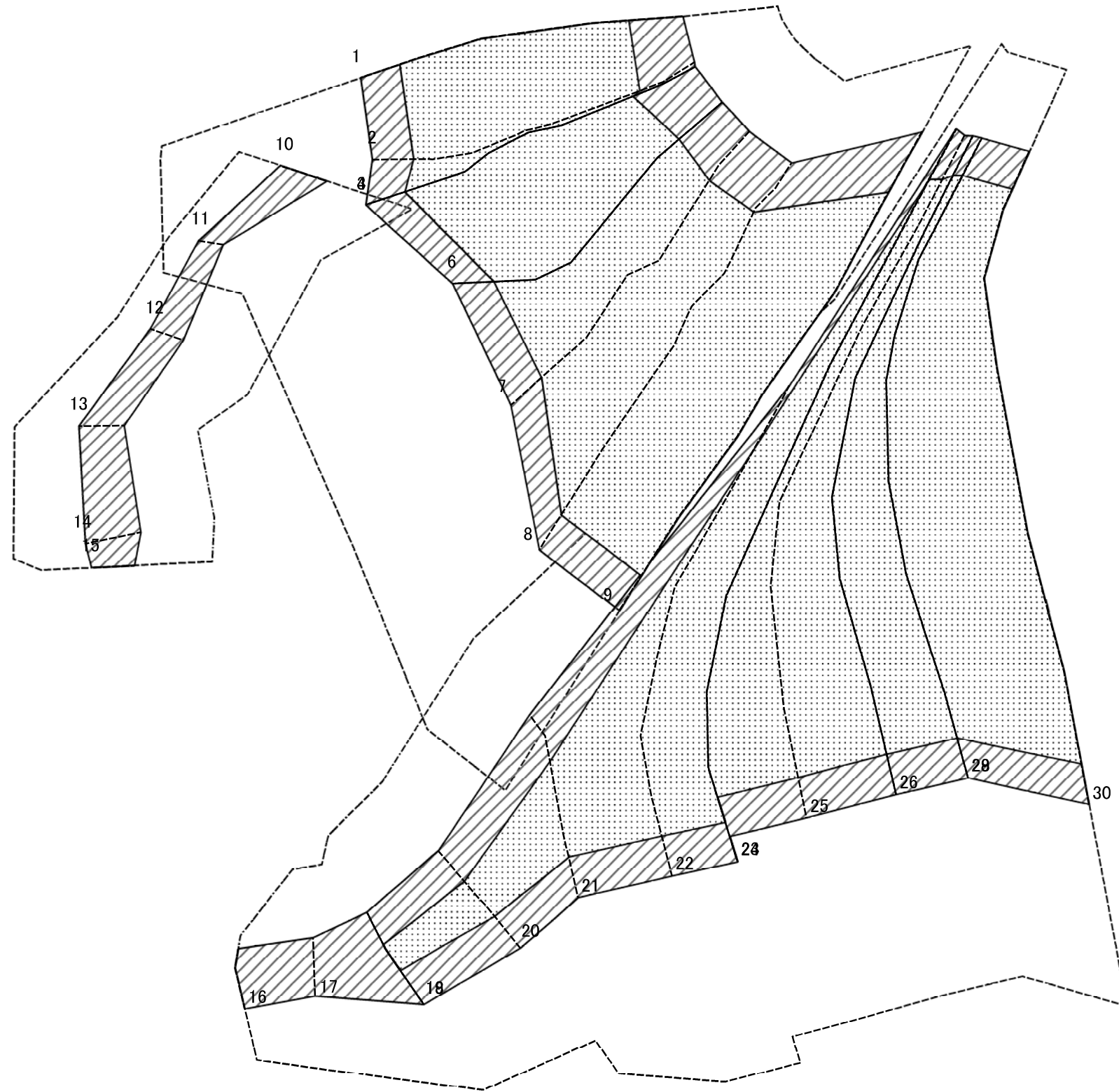
様式-2-1(急)
土砂災害警戒区域・土砂災害特別警戒区域
区域図(その2)

土砂災害防止法施行令第二条の基準に該当する区域	
土砂災害防止法施行令第三条の基準に該当する区域	
土砂等の(移動)高さが1m以下の場合、土砂等の移動による力が100kN/m ² を超える区域	
土砂等の堆積の高さが3mを超える区域	
それ以外の区域	

N
縮尺
1:1,000

自然現象の種類	急傾斜地の崩壊	箇所番号	385-I-883(1)
告示番号	愛媛県告示第130号	箇所名	林慶
告示年月日	平成30年2月9日	所在地	喜多郡内子町寺村

土砂災害警戒区域等の指定の公示に係る図書(その2-2)

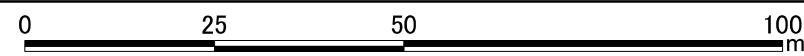
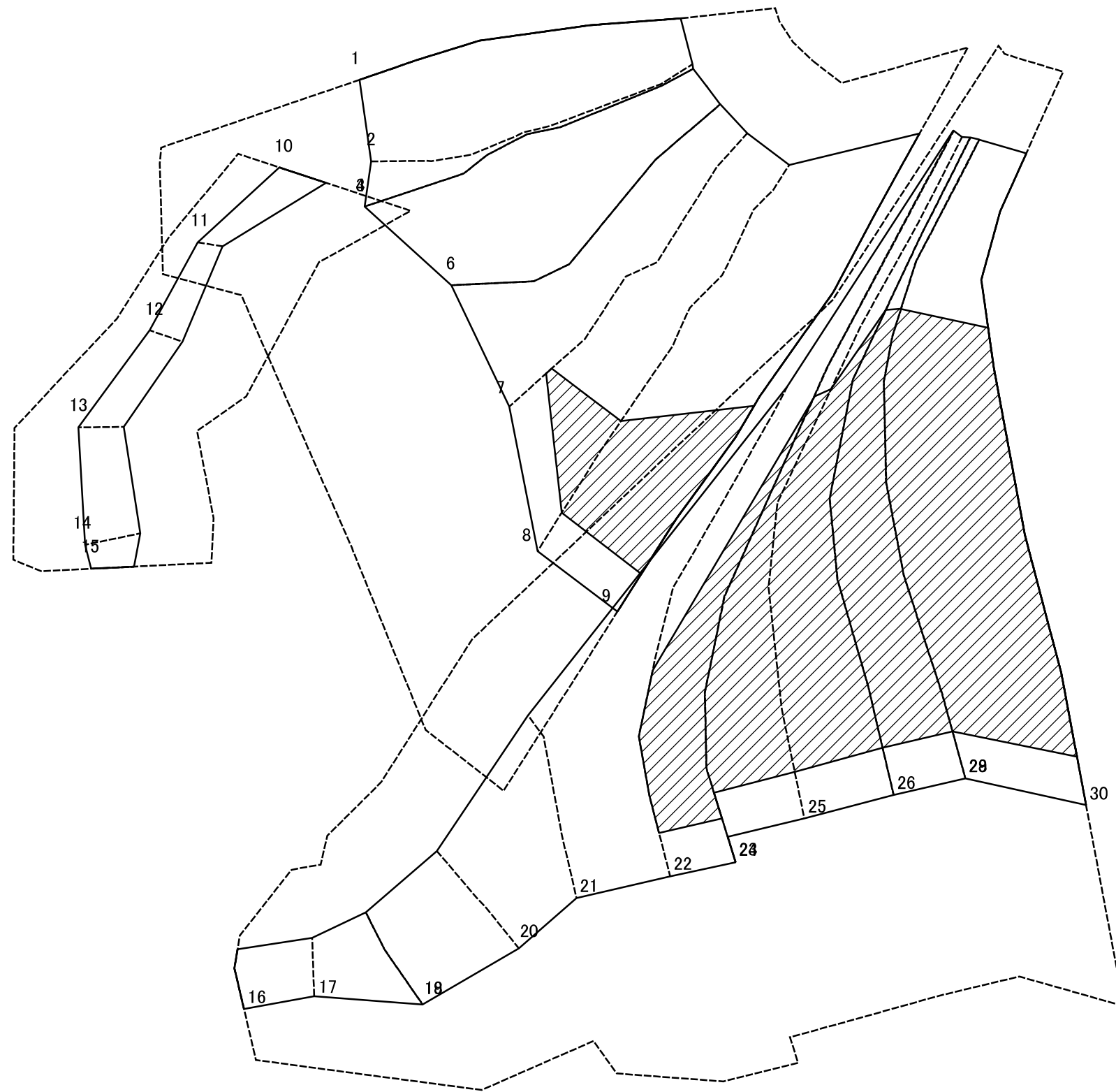


0 25 50 100 m

図中の数字は横断測線番号を示す

様式-2-2(急) 土砂災害特別警戒区域の区域区分図 (急傾斜地の崩壊に伴う土石等の移動により 建築物の地上部に作用すると想定される力)	土砂災害防止法施行令第二条の基準に該当する区域		N 縮尺 1:1,000	自然現象の種類	急傾斜地の崩壊	箇所番号	385-I-883(1)
	土砂災害防止法施行令第三条の基準に該当する区域			告示番号	愛媛県告示第130号	箇所名	林慶
	それ以外の区域			告示年月日	平成30年2月9日	所在地	喜多郡内子町寺村

土砂災害警戒区域等の指定の公示に係る図書(その2-3)



図中の数字は横断測線番号を示す

様式-2-3(急) 土砂災害特別警戒区域の区域区分図 (急傾斜地の崩壊に伴う土石等の堆積により 建築物の地上部に作用すると想定される力)	土砂災害防止法施行令第二条の基準に該当する区域		N 縮尺 1:1,000	自然現象の種類	急傾斜地の崩壊	箇所番号	385-I-883(1)
	土砂災害防止法施行令第三条の基準に該当する区域			告示番号	愛媛県告示第130号	箇所名	林慶
	それ以外の区域			告示年月日	平成30年2月9日	所在地	喜多郡内子町寺村

土砂災害警戒区域等の指定の公示に係る図書(その3)

横断測線の区間	土石等の移動により建築物の地上部に作用すると想定される力				土石等の堆積により建築物の地上部に作用すると想定される力				横断測線の区間	土石等の移動により建築物の地上部に作用すると想定される力				土石等の堆積により建築物の地上部に作用すると想定される力			
	土石等の(移動)高さが1m以下の場合、土石等の移動による力が100kN/m ² を超える区域		それ以外の区域		土石等の堆積の高さが3mを超える区域		それ以外の区域			土石等の(移動)高さが1m以下の場合、土石等の移動による力が100kN/m ² を超える区域		それ以外の区域		土石等の堆積の高さが3mを超える区域		それ以外の区域	
	力の大きさのうち最大のもの(kN/m ²)	土石等の高さ(m)	力の大きさのうち最大のもの(kN/m ²)	土石等の高さ(m)	力の大きさのうち最大のもの(kN/m ²)	土石等の高さ(m)	力の大きさのうち最大のもの(kN/m ²)	土石等の高さ(m)		力の大きさのうち最大のもの(kN/m ²)	土石等の高さ(m)	力の大きさのうち最大のもの(kN/m ²)	土石等の高さ(m)	力の大きさのうち最大のもの(kN/m ²)	土石等の高さ(m)	力の大きさのうち最大のもの(kN/m ²)	土石等の高さ(m)
1 ~ 2	140.59	1.00	100.00	1.00	-	-	15.48	2.89	29 ~ 30	157.66	1.00	100.00	1.00	21.03	3.93	16.05	3.00
2 ~ 3	135.11	1.00	100.00	1.00	-	-	15.17	2.83	~								
3 ~ 4	131.35	1.00	100.00	1.00	-	-	14.96	2.80	~								
4 ~ 5	139.02	1.00	100.00	1.00	-	-	15.37	2.87	~								
5 ~ 6	139.02	1.00	100.00	1.00	-	-	15.37	2.87	~								
6 ~ 7	138.97	1.00	100.00	1.00	-	-	16.05	3.00	~								
7 ~ 8	136.79	1.00	100.00	1.00	19.40	3.63	16.05	3.00	~								
8 ~ 9	136.79	1.00	100.00	1.00	19.40	3.63	16.05	3.00	~								
10 ~ 11	-	-	78.08	1.00	-	-	9.24	1.73	~								
11 ~ 12	-	-	67.12	1.00	-	-	9.86	1.84	~								
12 ~ 13	-	-	69.93	1.00	-	-	11.74	2.19	~								
13 ~ 14	-	-	81.06	1.00	-	-	14.12	2.64	~								
14 ~ 15	-	-	81.06	1.00	-	-	14.12	2.64	~								
16 ~ 17	-	-	83.43	1.00	-	-	13.88	2.59	~								
17 ~ 18	-	-	100.00	1.00	-	-	13.88	2.59	~								
18 ~ 19	118.24	1.00	100.00	1.00	-	-	11.91	2.23	~								
19 ~ 20	123.10	1.00	100.00	1.00	-	-	11.91	2.23	~								
20 ~ 21	130.10	1.00	100.00	1.00	-	-	11.72	2.19	~								
21 ~ 22	134.21	1.00	100.00	1.00	-	-	16.05	3.00	~								
22 ~ 23	139.96	1.00	100.00	1.00	19.57	3.66	16.05	3.00	~								
23 ~ 24	141.23	1.00	100.00	1.00	19.66	3.67	16.05	3.00	~								
24 ~ 25	147.73	1.00	100.00	1.00	20.13	3.76	16.05	3.00	~								
25 ~ 26	153.49	1.00	100.00	1.00	20.61	3.85	16.05	3.00	~								
26 ~ 27	153.49	1.00	100.00	1.00	20.61	3.85	16.05	3.00	~								
27 ~ 28	155.87	1.00	100.00	1.00	20.84	3.89	16.05	3.00	~								
28 ~ 29	155.90	1.00	100.00	1.00	20.84	3.89	16.05	3.00	~								

様式-3(急) 建築物の構造の規制に必要な衝撃に関する事項	自然現象の種類	急傾斜地の崩壊	箇所番号	385-I-883(1)
	告示番号	愛媛県告示第130号	箇所名	林慶
	告示年月日	平成30年2月9日	所在地	喜多郡内子町寺村