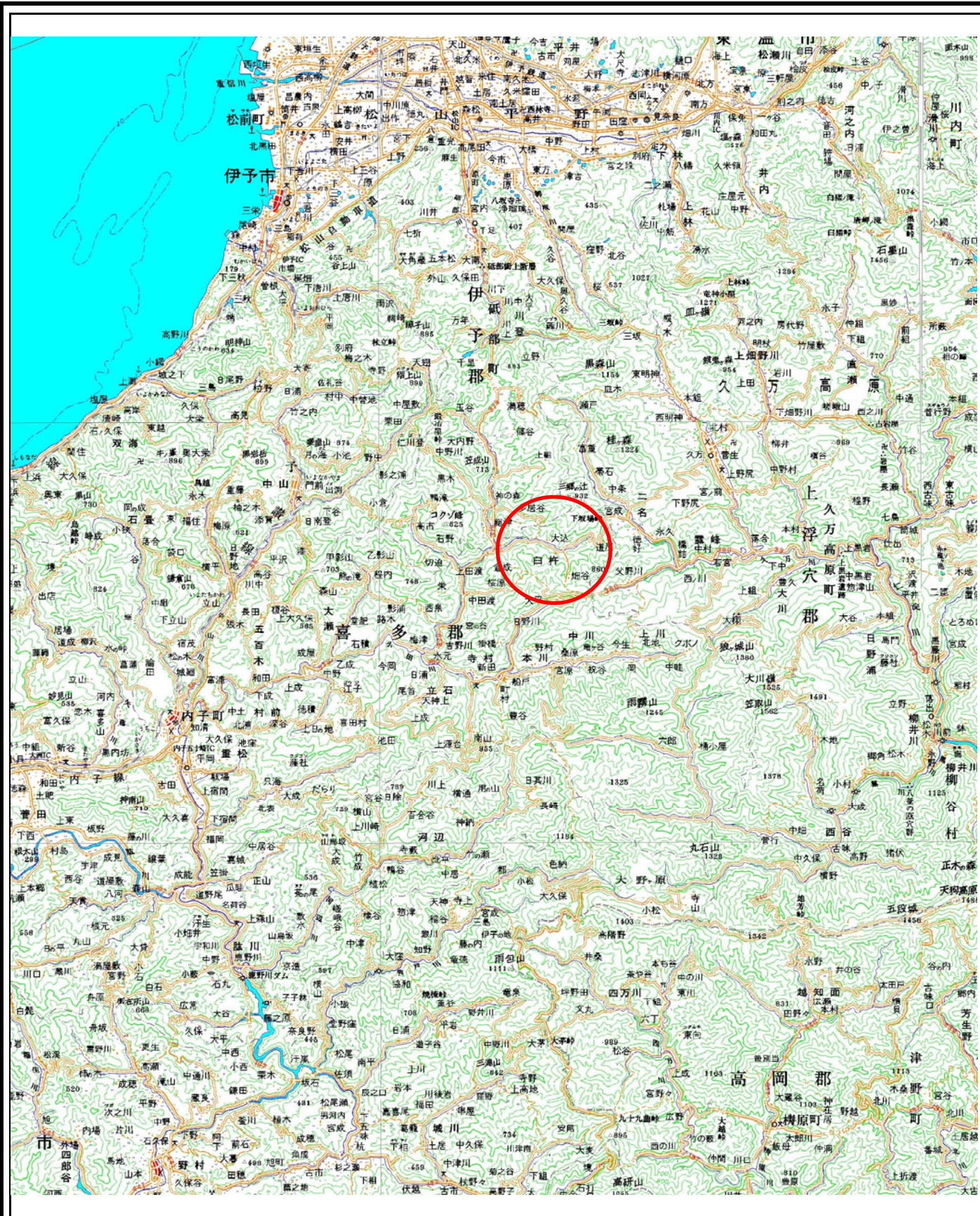
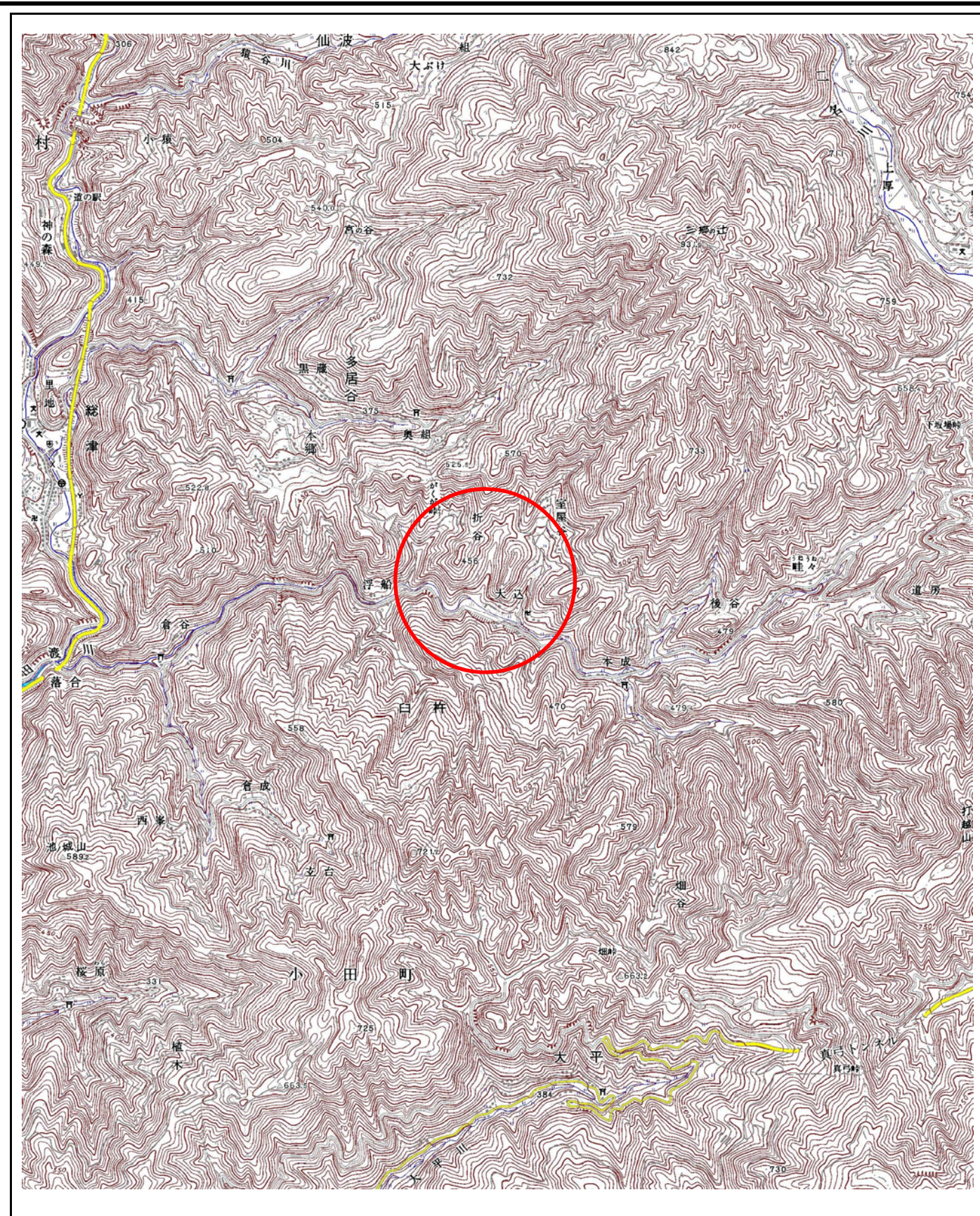


土砂災害警戒区域等の指定の公示に係る図書(その1)



(1/200,000)



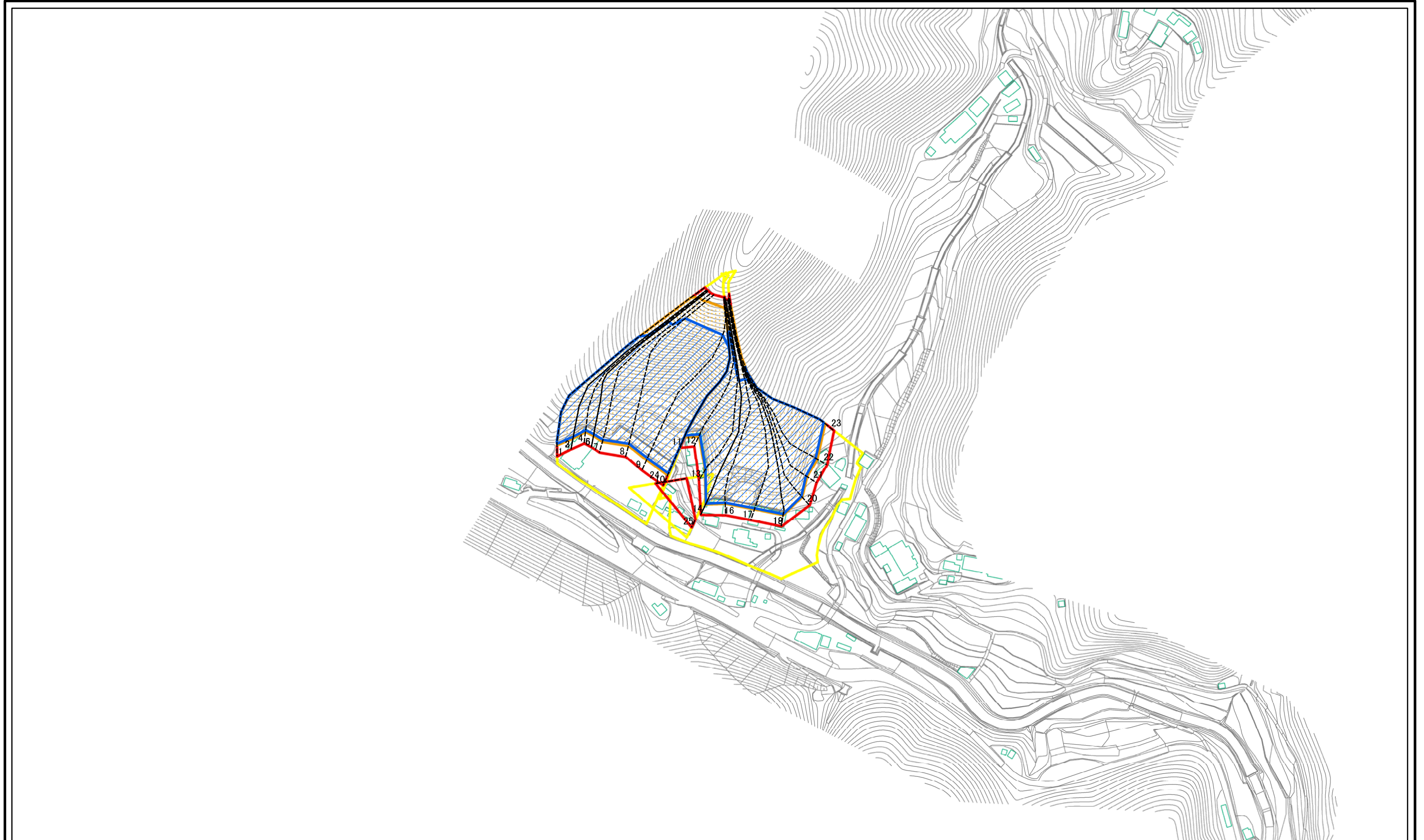
(1/25,000)

様式-1(急)
土砂災害警戒区域・土砂災害特別警戒区域
位置図

自然現象の種類	急傾斜地の崩壊
箇所番号	385-I-866(1)
箇所名	大込
所在地	喜多郡内子町臼杵

この地図は、国土地理院の承認を得て、同院発行の20万分の1・2万5千分の1の地形図を複製したものである。(認証番号 平27情複 第1401号)

土砂災害警戒区域等の指定の公示に係る図書(その2)

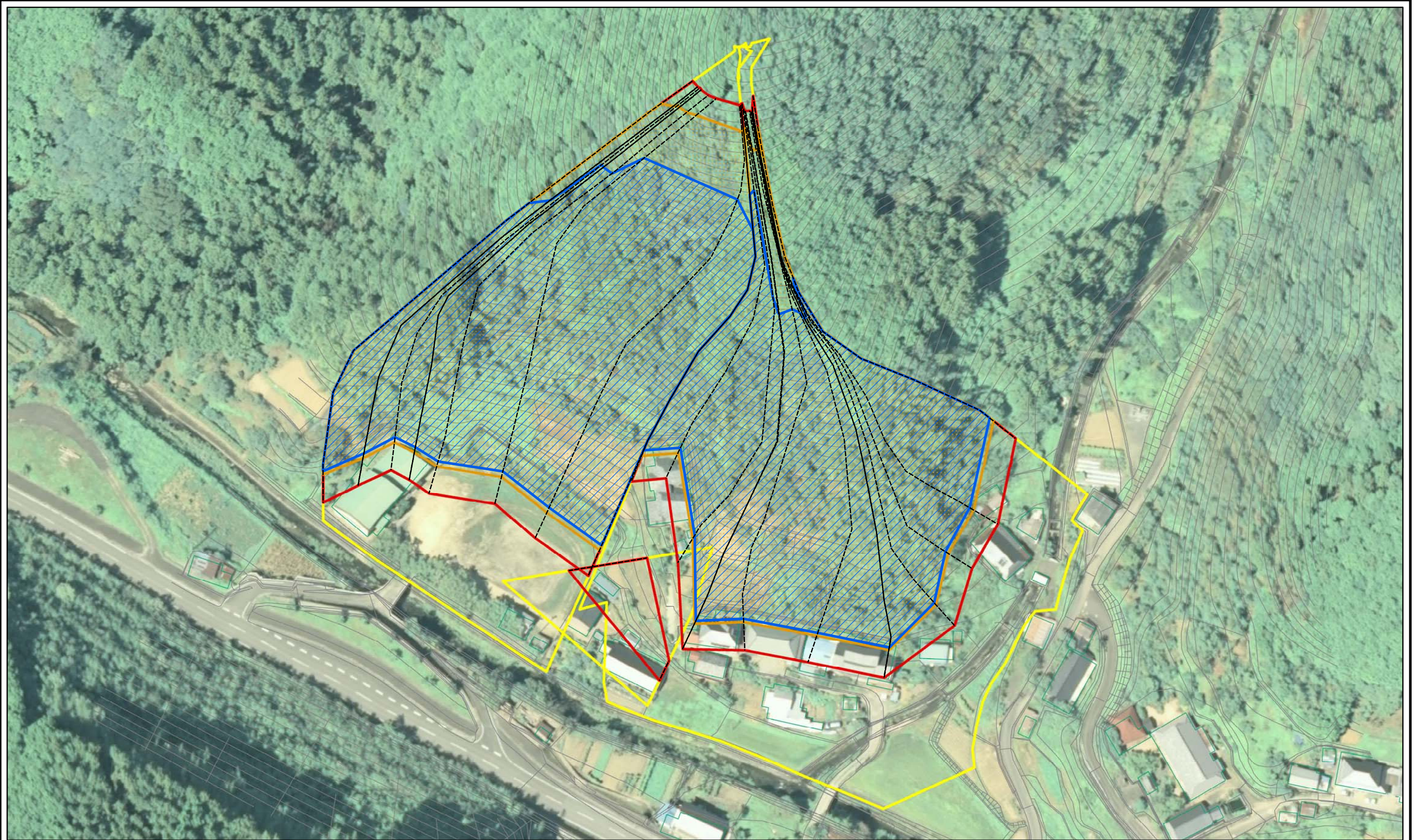


0 25 50 100
m

図中の数字は横断測線番号を示す

様式-2(急) 土砂災害警戒区域・土砂災害特別警戒区域 区域図(その1)	土砂災害防止法施行令第二条の基準に該当する区域		N 縮尺 1:2,500	自然現象の種類	急傾斜地の崩壊	箇所番号	385-I-866(1)
	土砂災害防止法施行令第三条の基準に該当する区域			告示番号	愛媛県告示第130号	箇所名	大込
	土砂等の(移動)高さが1m以下の場合、土砂等の移動による力が100kN/mを超える区域			告示年月日	平成30年2月9日	所在地	喜多郡内子町臼杵
	土砂等の堆積の高さが3mを超える区域			それ以外の区域			

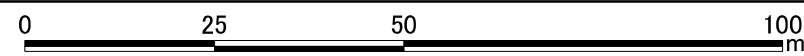
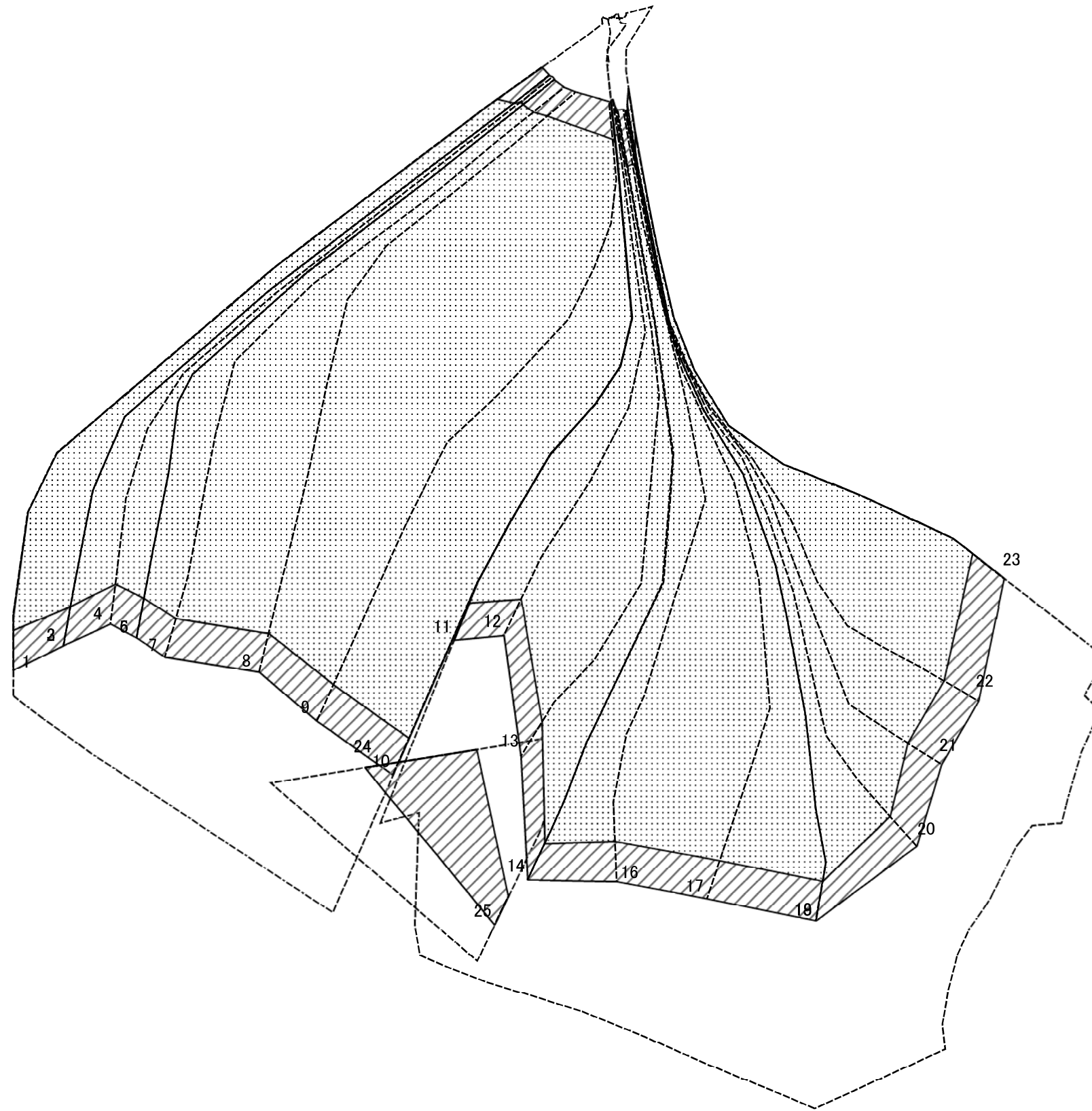
土砂災害警戒区域等の指定の公示に係る図書(その2-1)



0 25 50 100
m

様式-2-1(急) 土砂災害警戒区域・土砂災害特別警戒区域 区域図(その2)	土砂災害防止法施行令第二条の基準に該当する区域		N	自然現象の種類	急傾斜地の崩壊	箇所番号	385-I-866(1)
	土砂災害防止法施行令第三条の基準に該当する区域			告示番号	愛媛県告示第130号	箇所名	大込
	それ以外の区域		縮尺	1:1,000	告示年月日	平成30年2月9日	所在地

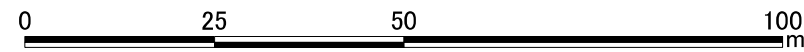
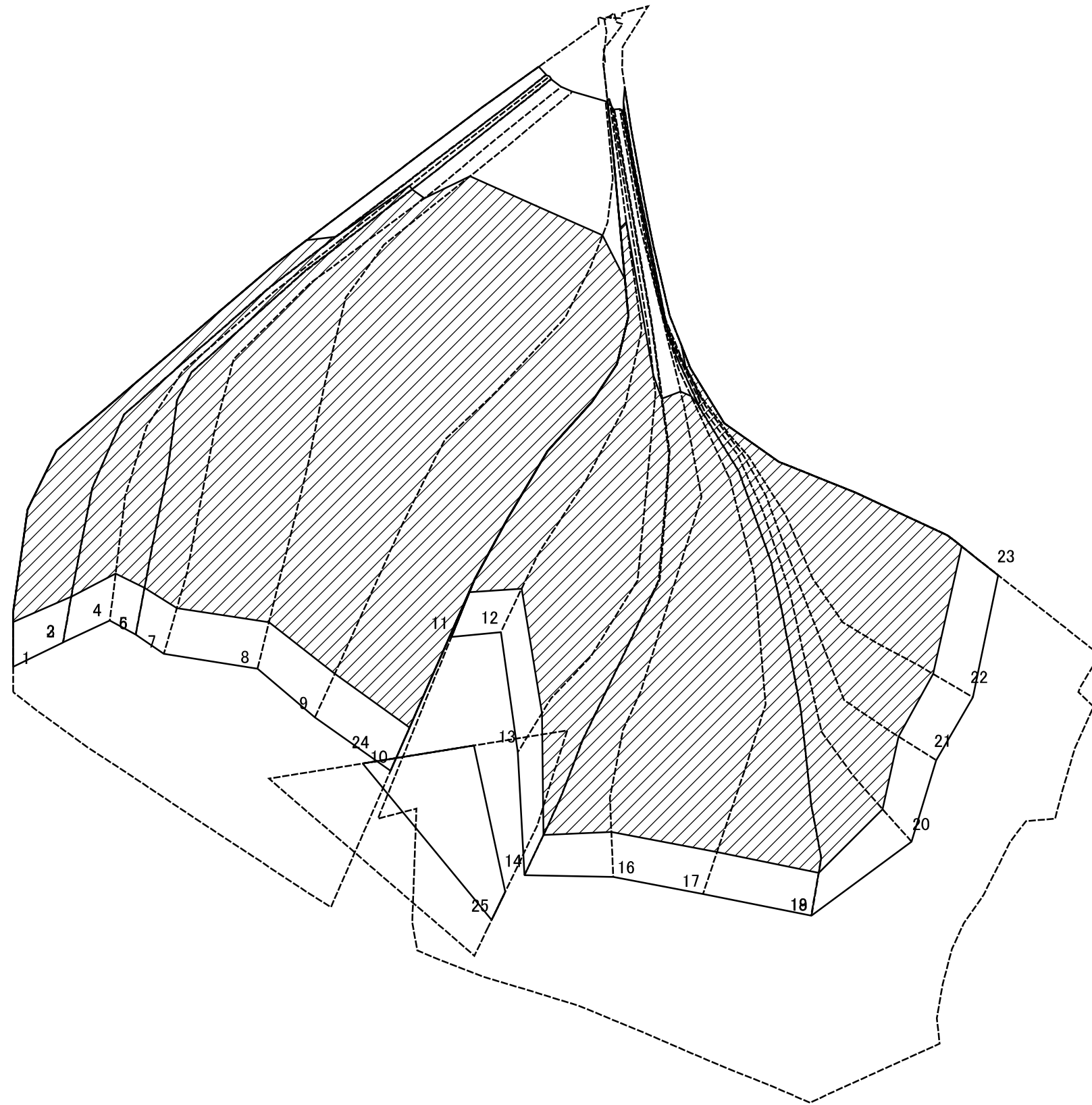
土砂災害警戒区域等の指定の公示に係る図書(その2-2)



図中の数字は横断測線番号を示す

様式-2-2(急) 土砂災害特別警戒区域の区域区分図 (急傾斜地の崩壊に伴う土石等の移動により 建築物の地上部に作用すると想定される力)	土砂災害防止法施行令第二条の基準に該当する区域		N 縮尺 1:1,000	自然現象の種類	急傾斜地の崩壊	箇所番号	385-I-866(1)
	土砂災害防止法施行令第三条の基準に該当する区域			告示番号	愛媛県告示第130号	箇所名	大込
	それ以外の区域			告示年月日	平成30年2月9日	所在地	喜多郡内子町臼杵

土砂災害警戒区域等の指定の公示に係る図書(その2-3)



図中の数字は横断測線番号を示す

様式-2-3(急) 土砂災害特別警戒区域の区域区分図 (急傾斜地の崩壊に伴う土石等の堆積により 建築物の地上部に作用すると想定される力)	土砂災害防止法施行令第二条の基準に該当する区域		N 縮尺 1:1,000	自然現象の種類	急傾斜地の崩壊	箇所番号	385-I-866(1)
	土砂災害防止法施行令第三条の基準に該当する区域			告示番号	愛媛県告示第130号	箇所名	大込
	それ以外の区域			告示年月日	平成30年2月9日	所在地	喜多郡内子町臼杵

土砂災害警戒区域等の指定の公示に係る図書(その3)

横断測線の区間	土石等の移動により建築物の地上部に作用すると想定される力				土石等の堆積により建築物の地上部に作用すると想定される力				横断測線の区間	土石等の移動により建築物の地上部に作用すると想定される力				土石等の堆積により建築物の地上部に作用すると想定される力			
	土石等の(移動)高さが1m以下の場合、土石等の移動による力が100kN/m ² を超える区域		それ以外の区域		土石等の堆積の高さが3mを超える区域		それ以外の区域			土石等の(移動)高さが1m以下の場合、土石等の移動による力が100kN/m ² を超える区域		それ以外の区域		土石等の堆積の高さが3mを超える区域		それ以外の区域	
	力の大きさのうち最大のもの(kN/m ²)	土石等の高さ(m)	力の大きさのうち最大のもの(kN/m ²)	土石等の高さ(m)	力の大きさのうち最大のもの(kN/m ²)	土石等の高さ(m)	力の大きさのうち最大のもの(kN/m ²)	土石等の高さ(m)		力の大きさのうち最大のもの(kN/m ²)	土石等の高さ(m)	力の大きさのうち最大のもの(kN/m ²)	土石等の高さ(m)	力の大きさのうち最大のもの(kN/m ²)	土石等の高さ(m)	力の大きさのうち最大のもの(kN/m ²)	土石等の高さ(m)
1 ~ 2	151.10	1.00	100.00	1.00	20.40	3.81	16.05	3.00	~								
2 ~ 3	151.17	1.00	100.00	1.00	20.40	3.81	16.05	3.00	~								
3 ~ 4	157.23	1.00	100.00	1.00	20.98	3.92	16.05	3.00	~								
4 ~ 5	157.41	1.00	100.00	1.00	21.00	3.92	16.05	3.00	~								
5 ~ 6	157.44	1.00	100.00	1.00	21.00	3.92	16.05	3.00	~								
6 ~ 7	157.95	1.00	100.00	1.00	21.06	3.93	16.05	3.00	~								
7 ~ 8	162.32	1.00	100.00	1.00	21.61	4.04	16.05	3.00	~								
8 ~ 9	162.32	1.00	100.00	1.00	21.61	4.04	16.05	3.00	~								
9 ~ 10	160.74	1.00	100.00	1.00	21.39	4.00	16.05	3.00	~								
11 ~ 12	165.41	1.00	100.00	1.00	22.19	4.15	16.05	3.00	~								
12 ~ 13	165.41	1.00	100.00	1.00	22.19	4.15	16.05	3.00	~								
13 ~ 14	148.76	1.00	100.00	1.00	20.21	3.78	16.05	3.00	~								
14 ~ 15	139.91	1.00	100.00	1.00	19.57	3.66	16.05	3.00	~								
15 ~ 16	141.58	1.00	100.00	1.00	19.68	3.68	16.05	3.00	~								
16 ~ 17	141.58	1.00	100.00	1.00	19.68	3.68	16.05	3.00	~								
17 ~ 18	138.86	1.00	100.00	1.00	19.50	3.64	16.05	3.00	~								
18 ~ 19	134.93	1.00	100.00	1.00	19.25	3.60	16.05	3.00	~								
19 ~ 20	135.09	1.00	100.00	1.00	19.26	3.60	16.05	3.00	~								
20 ~ 21	140.05	1.00	100.00	1.00	19.58	3.66	16.05	3.00	~								
21 ~ 22	148.65	1.00	100.00	1.00	20.20	3.77	16.05	3.00	~								
22 ~ 23	151.53	1.00	100.00	1.00	20.44	3.82	16.05	3.00	~								
24 ~ 25	-	-	100.00	1.00	-	-	11.06	2.07	~								
~									~								
~									~								
~									~								
~									~								

様式-3(急) 建築物の構造の規制に必要な衝撃に関する事項	自然現象の種類	急傾斜地の崩壊	箇所番号	385- I -866(1)
	告示番号	愛媛県告示第130号	箇所名	大込
	告示年月日	平成30年2月9日	所在地	喜多郡内子町臼杵