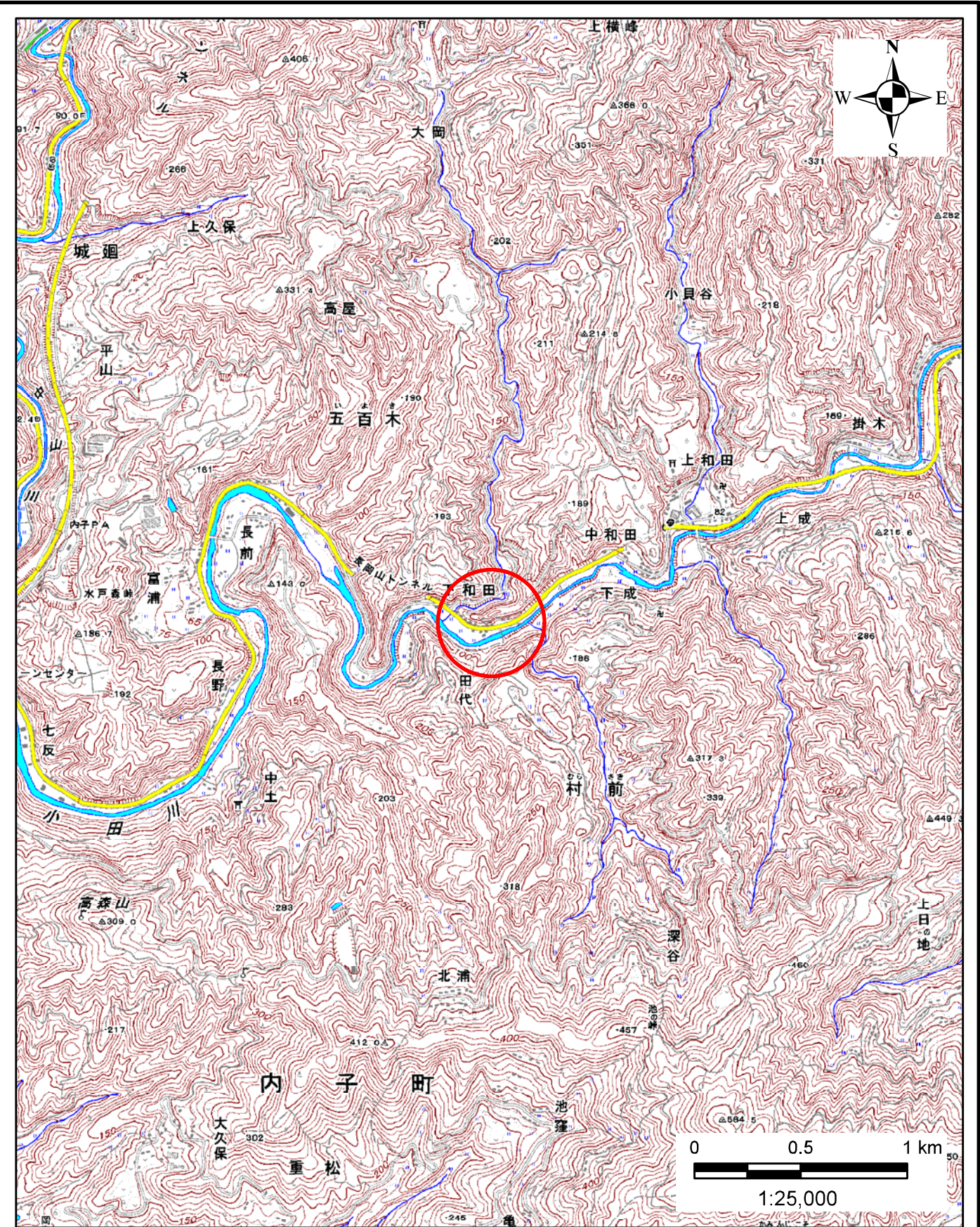
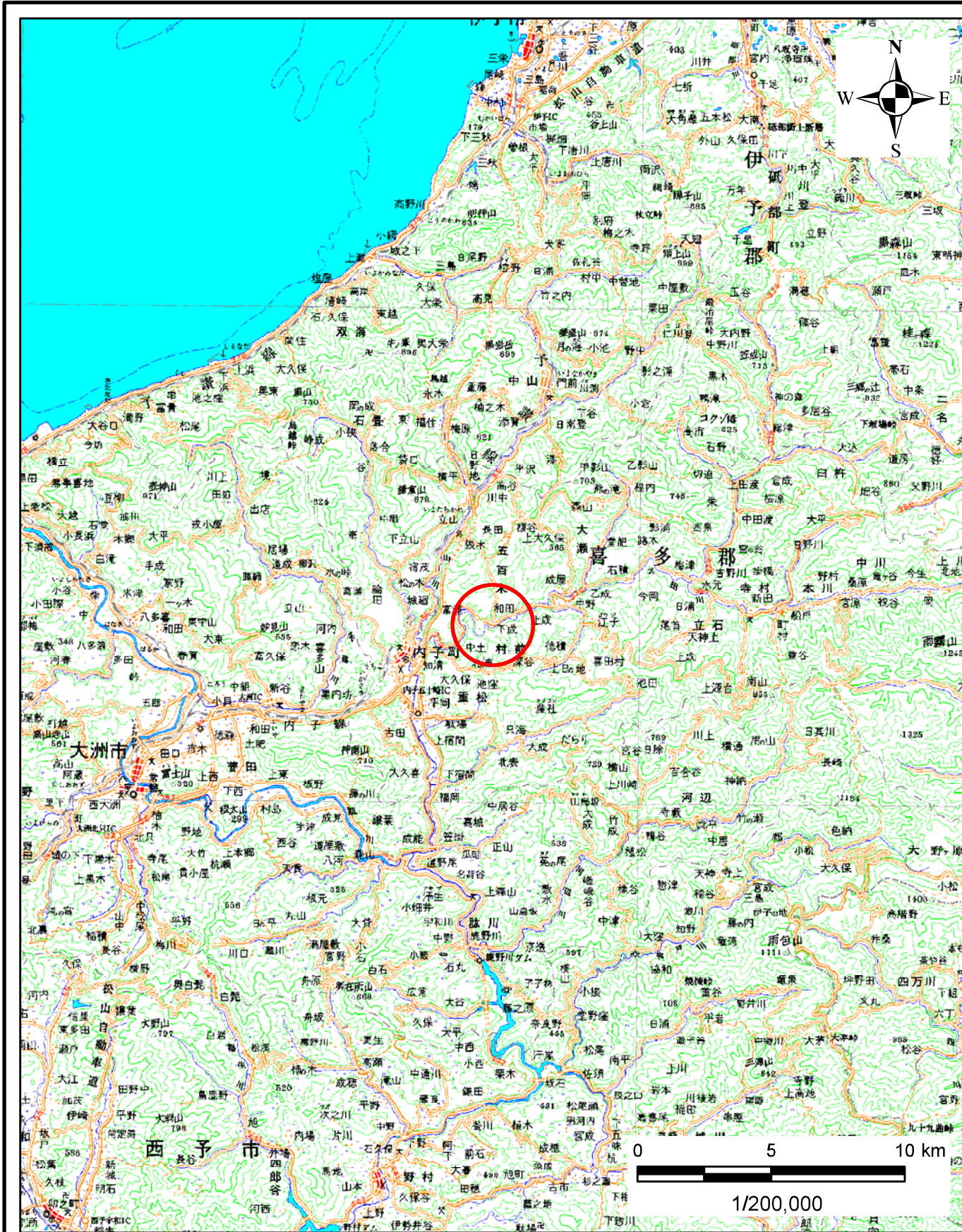


# 土砂災害警戒区域の指定の公示に係る図書(その1)

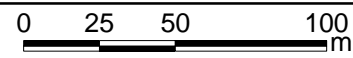
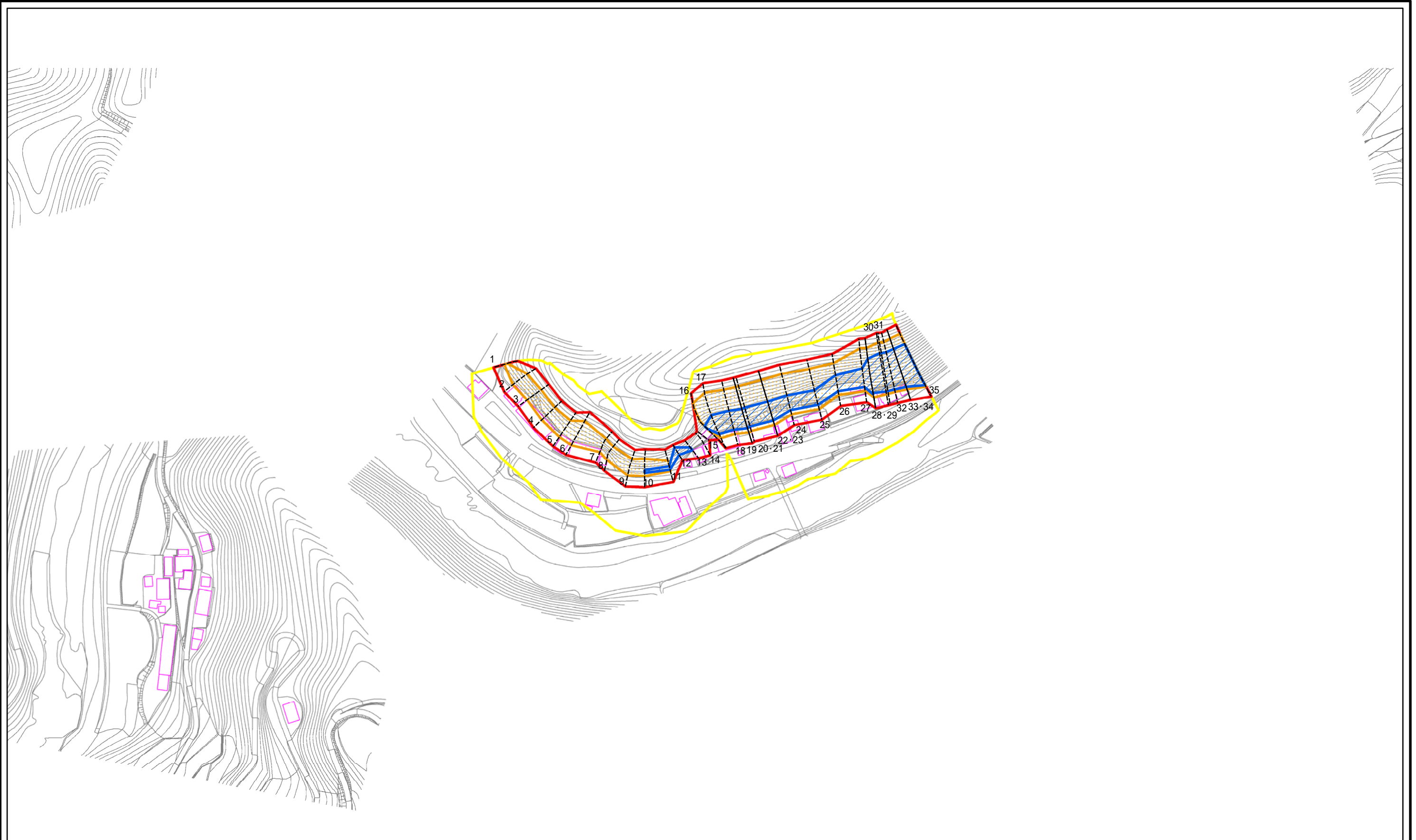


様式-1(急)  
土砂災害警戒区域・土砂災害特別警戒区域 位置図

自然現象の種類	急傾斜地の崩壊
箇所番号	422-I-1384(1)
箇所名	中屋敷
所在地	愛媛県喜多郡内子町五百木

この地図は、国土院院長の承認を得て、同院発行の数値地図20000(地図画像)、数値地図25000(地図画像)を複製したものである。(承認番号 平26情複、第935号)

# 土砂災害警戒区域等の指定の公示に係る図書(その2)



様式 - 2(急) 土砂災害警戒区域・土砂災害特別警戒区域 区域図(その1)	土砂災害防止法施行令第二条の基準に該当する区域		自然現象の種類 急傾斜地の崩壊 告示番号 愛媛県告示第845号 告示年月日 平成28年7月12日	箇所番号	422-I-1384(1)		
	土砂災害防止法施行令第三条の基準に該当する区域			箇所名	中屋敷		
	土砂等の(移動)高さが1m以下の場合、土砂等の移動による力が100kN/mを超える区域			縮尺	1:2,500	所在地	愛媛県喜多郡内子町五百木
	土砂等の堆積の高さが3mを超える区域						
	それ以外の区域						