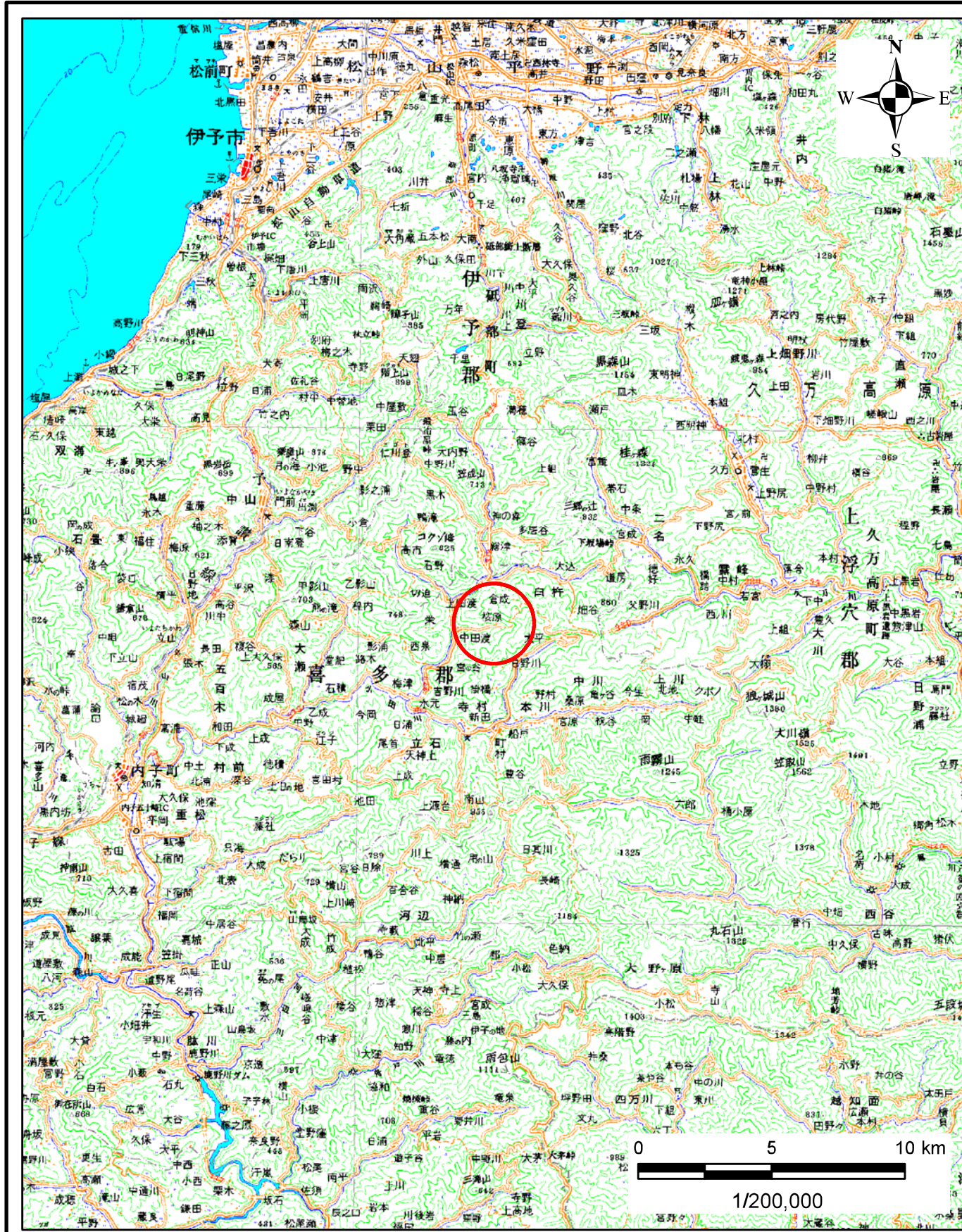
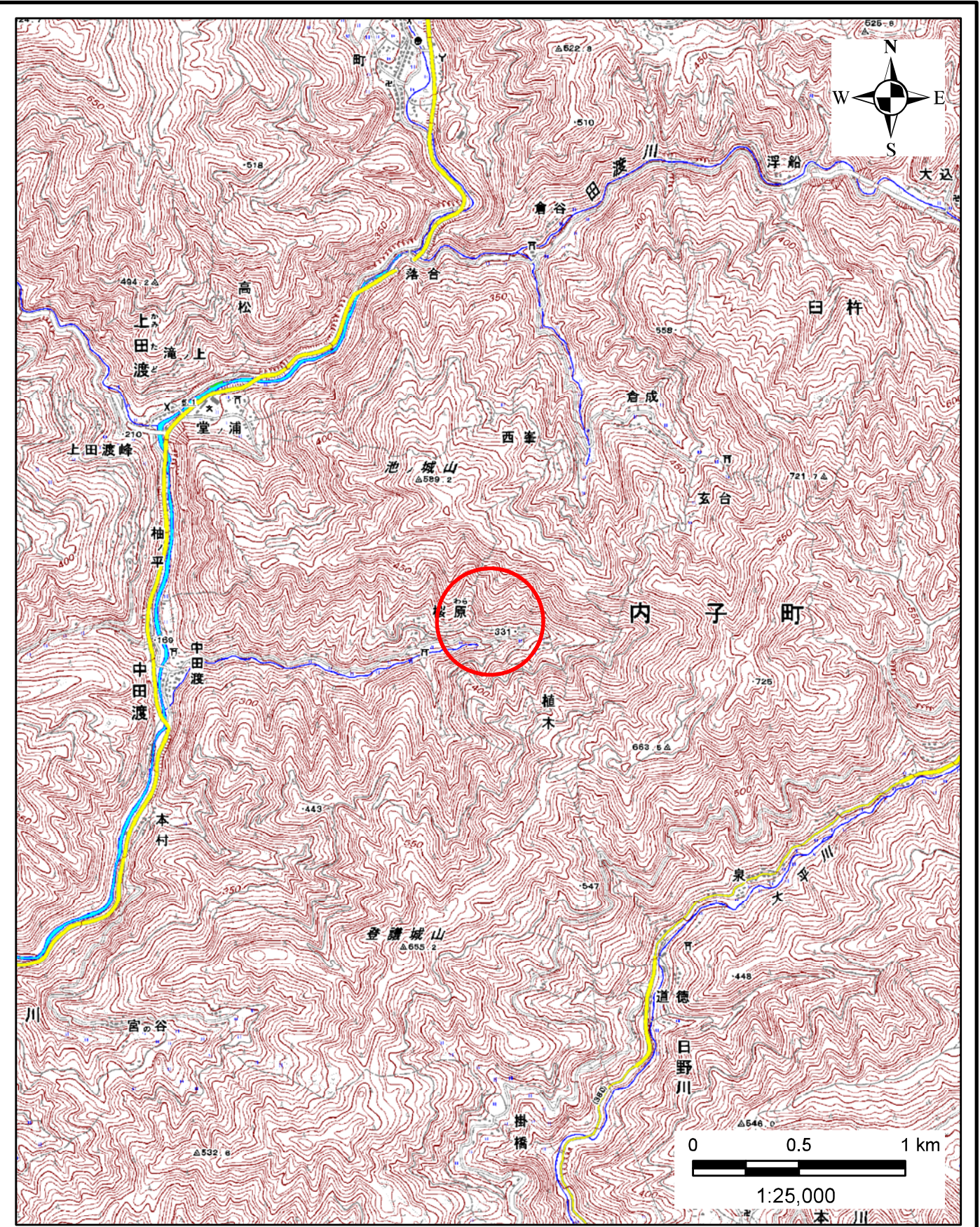


# 土砂災害警戒区域の指定の公示に係る図書(その1)



(1/200,000)



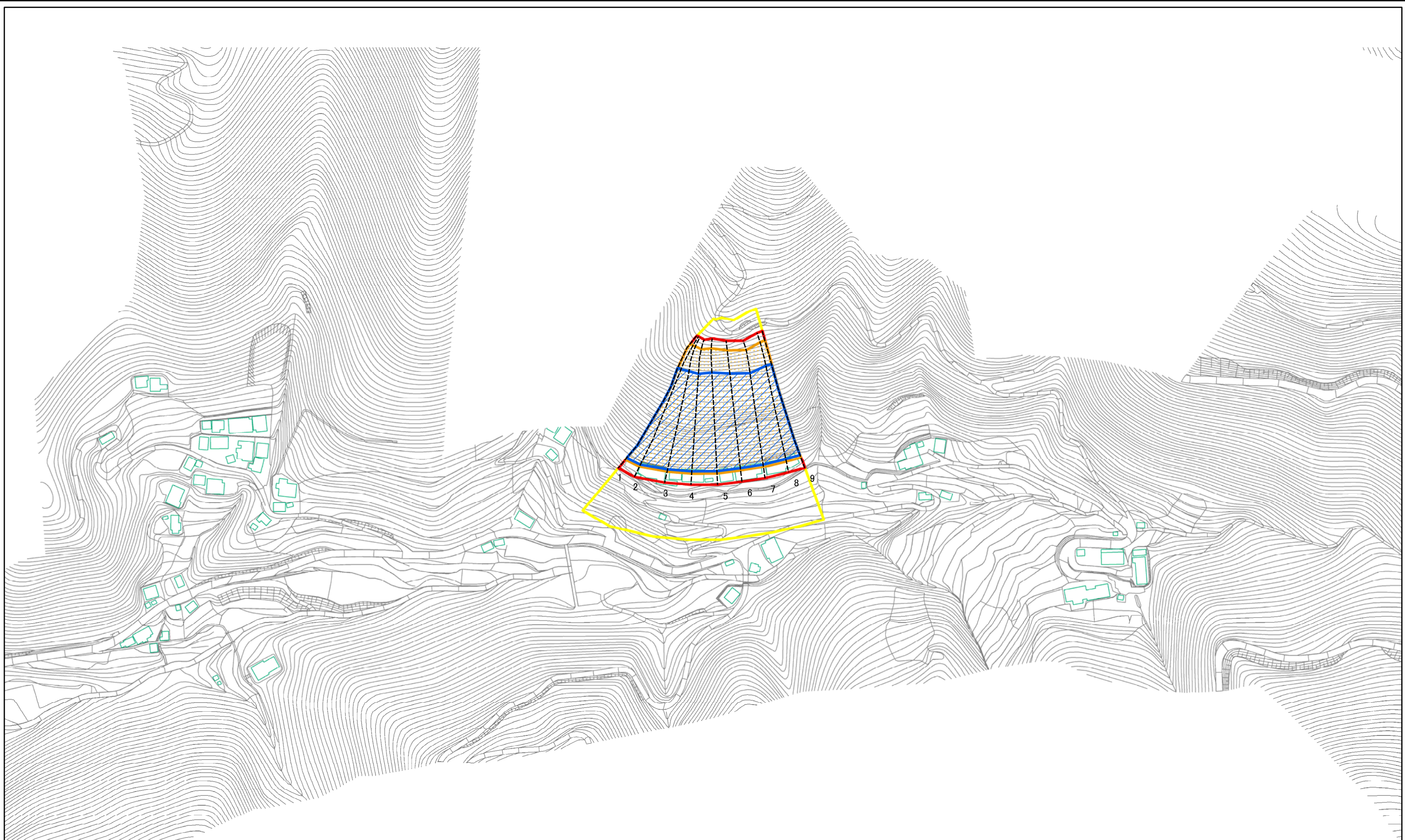
(1/25,000)

様式-1(急)  
土砂災害警戒区域・土砂災害特別警戒区域 位置図

|         |              |
|---------|--------------|
| 自然現象の種類 | 急傾斜地の崩壊      |
| 箇所番号    | 385-I-871(1) |
| 箇所名     | 桜原A          |
| 所在地     | 愛媛県喜多郡内子町中田渡 |

この地図は、国土院院長の承認を得て、同院発行の数値地図20000(地図画像)、数値地図25000(地図画像)を複製したものである。(承認番号 平26情複、第935号)

土砂災害警戒区域等の指定の公示に係る図書(その2)



0 25 50 100  
m

様式-2(急)  
土砂災害警戒区域・土砂災害特別警戒区域  
区域図(その1)

|                         |  |         |         |            |      |              |
|-------------------------|--|---------|---------|------------|------|--------------|
| 土砂災害防止法施行令第二条の基準に該当する区域 |  | N       | 自然現象の種類 | 急傾斜地の崩壊    | 箇所番号 | 385-I-871(1) |
| 土砂災害防止法施行令第三条の基準に該当する区域 |  |         | 告示番号    | 愛媛県告示第845号 | 箇所名  | 桜原A          |
| それ以外の区域                 |  | 縮尺      | 告示年月日   | 平成28年7月12日 | 所在地  | 愛媛県喜多郡内子町中田渡 |
|                         |  | 1:2,500 |         |            |      |              |