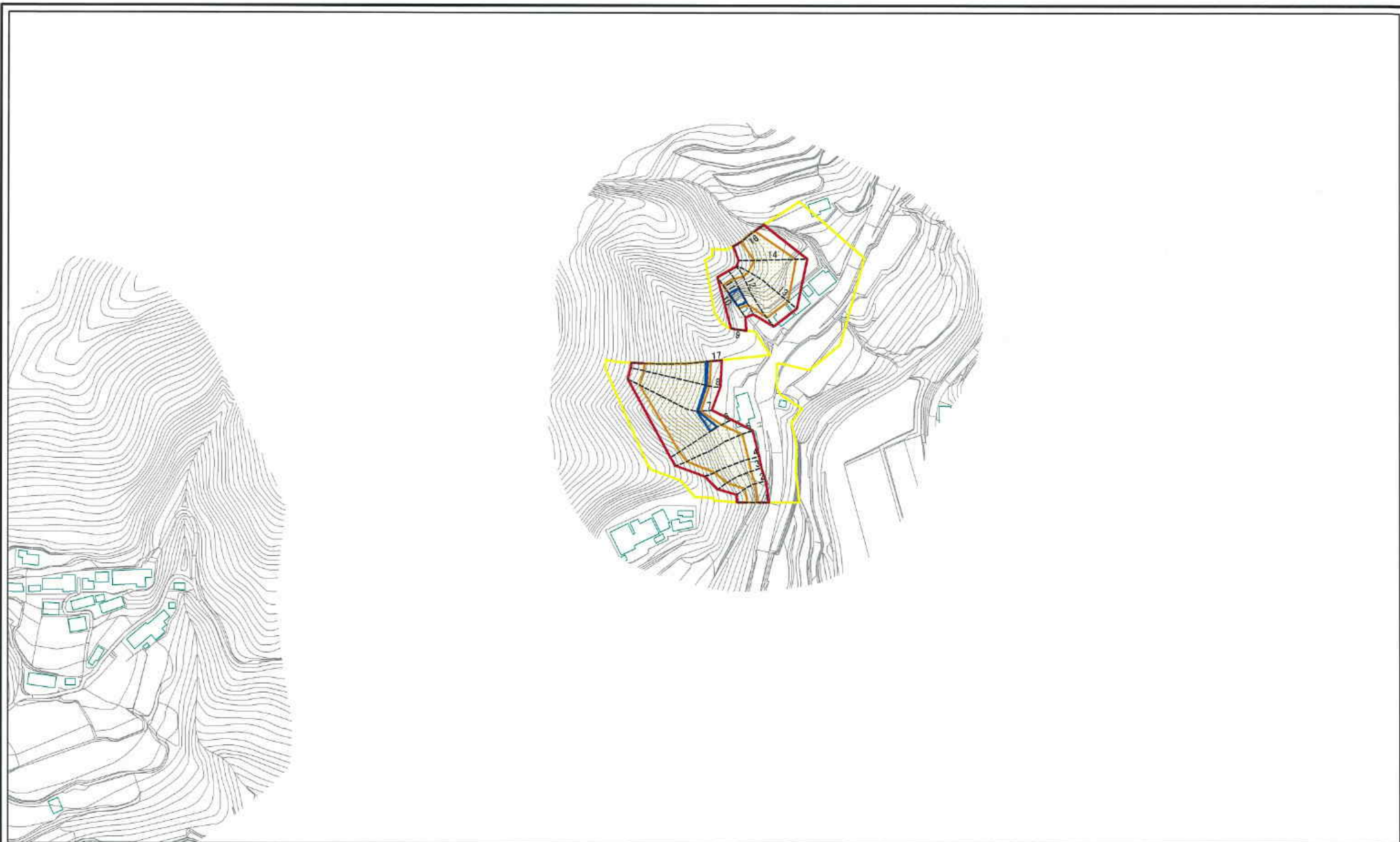


土砂災害警戒区域等の指定の公示に係る図書(その2)



0 25 50 100  
m

様式-2(急)  
土砂災害警戒区域・土砂災害特別警戒区域  
区域図(その1)

土砂災害防止法施行令第二条の基準に該当する区域		N 縮尺 1:2,500	自然現象の種類	急傾斜地の崩壊	箇所番号	422-1-2718(1)
土砂災害防止法施行令第三条の基準に該当する区域			告示番号	愛知県告示第1341号	箇所名	藤の瀬
土砂等の(移動)高さが1m以下の場合、土砂等の移動による力が100N/mを超える区域			告示年月日	平成19年8月7日	所在地	喜多郡内子町石登
土砂等の堆積の高さが3mを超える区域						
それ以外の区域						