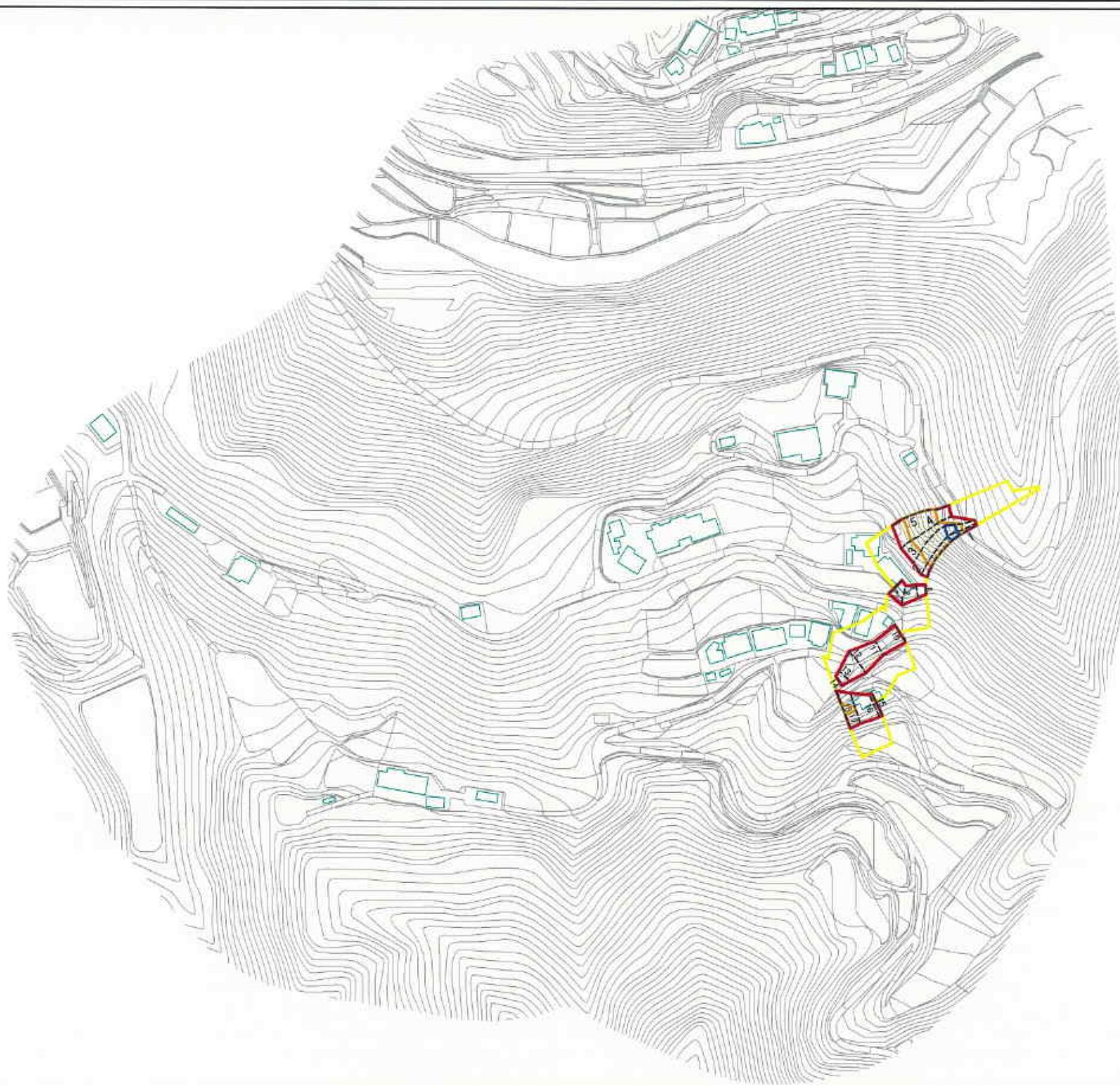


土砂災害警戒区域等の指定の公示に係る図書(その2)



0 25 50 100  
m

様式-2(急)  
土砂災害警戒区域・土砂災害特別警戒区域  
区域図(その1)

土砂災害防止法施行令第二条の基準に該当する区域		N 指尺 1:2,500
土砂災害防止法施行令第三条の基準に該当する区域		
土砂等の(移動)量が1m以下の場合、土砂等の移動による力が100kN/m <sup>2</sup> を超える区域		
土砂等の堆積の厚さが9mを超える区域		
それ以外の区域		

自然現象の種類	急傾斜地の崩壊	箇所番号	422-I-1380(1)
告示番号	愛知県告示第1341号	箇所名	高中
告示年月日	平成19年8月7日	所在地	宮多郡内子町大瀬中央