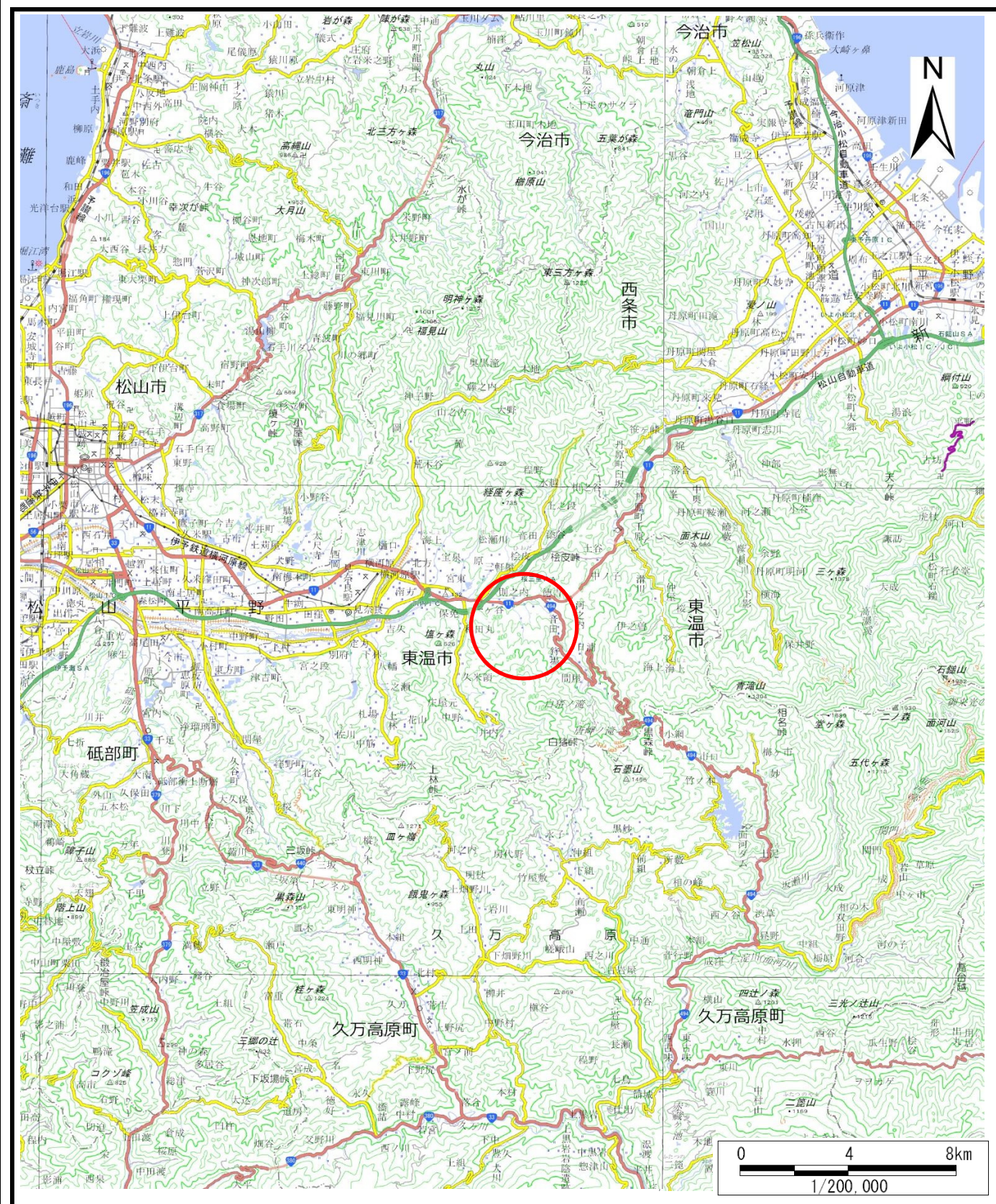
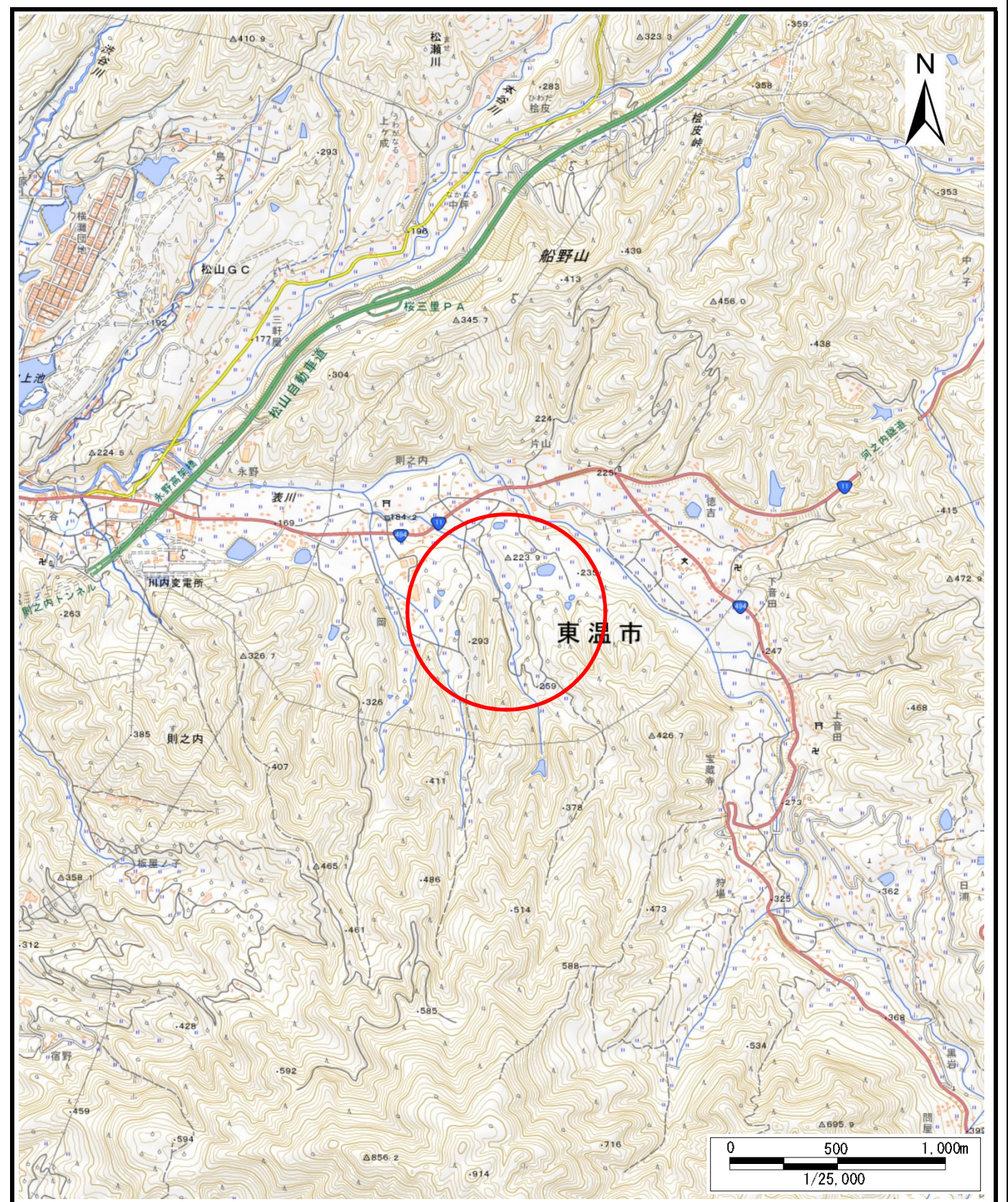


土砂災害警戒区域等の指定の公示に係る図書（その1）



(1/200,000)

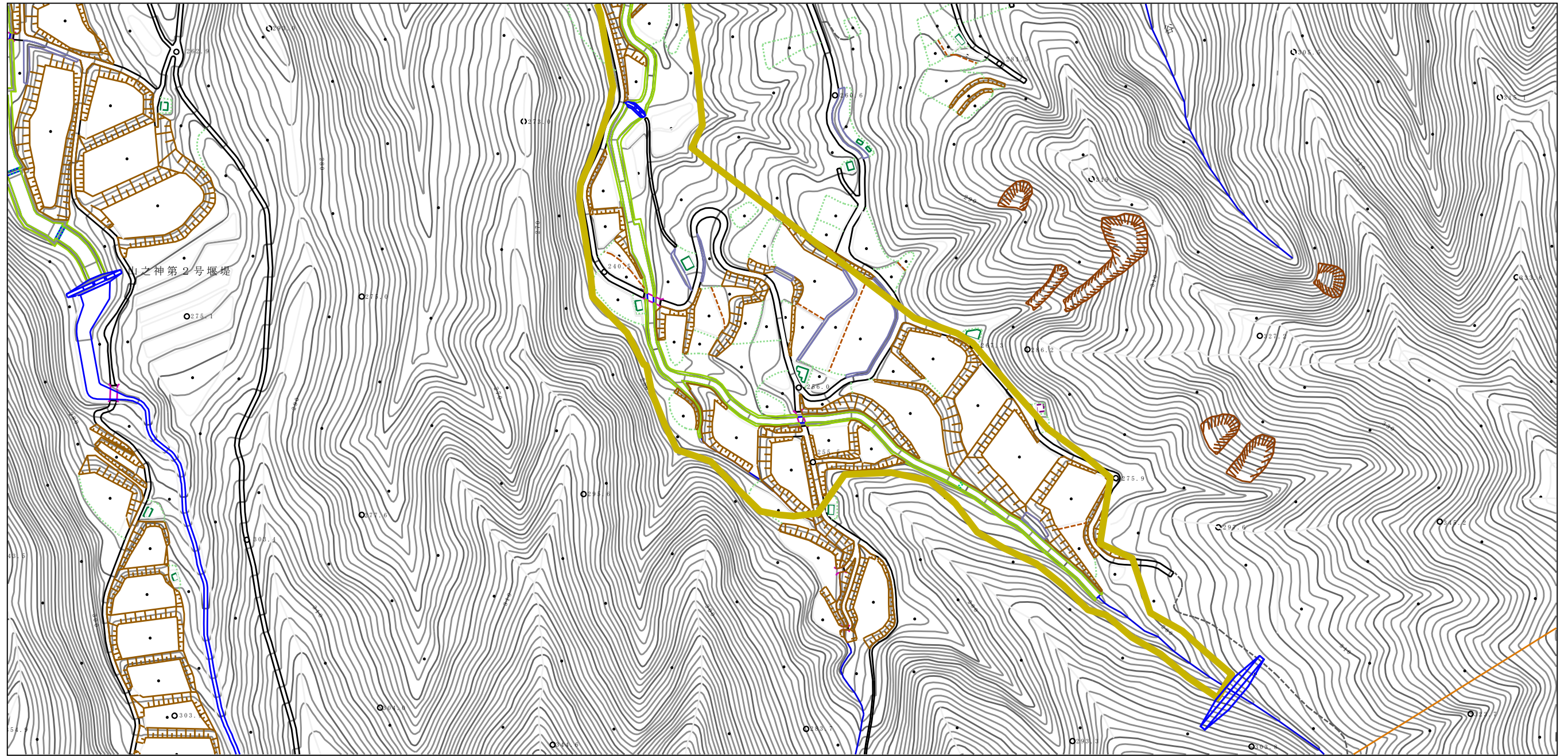


(1/25,000)

様式-1 (土)
土砂災害警戒区域・土砂災害特別警戒区域
位置図

自然現象の種類	土石流
溪流番号	362-39-1
溪流名	丁字ヶ谷川
所在地	東温市則之内則之内

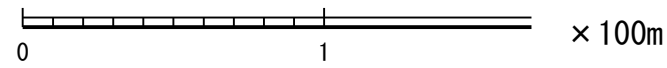
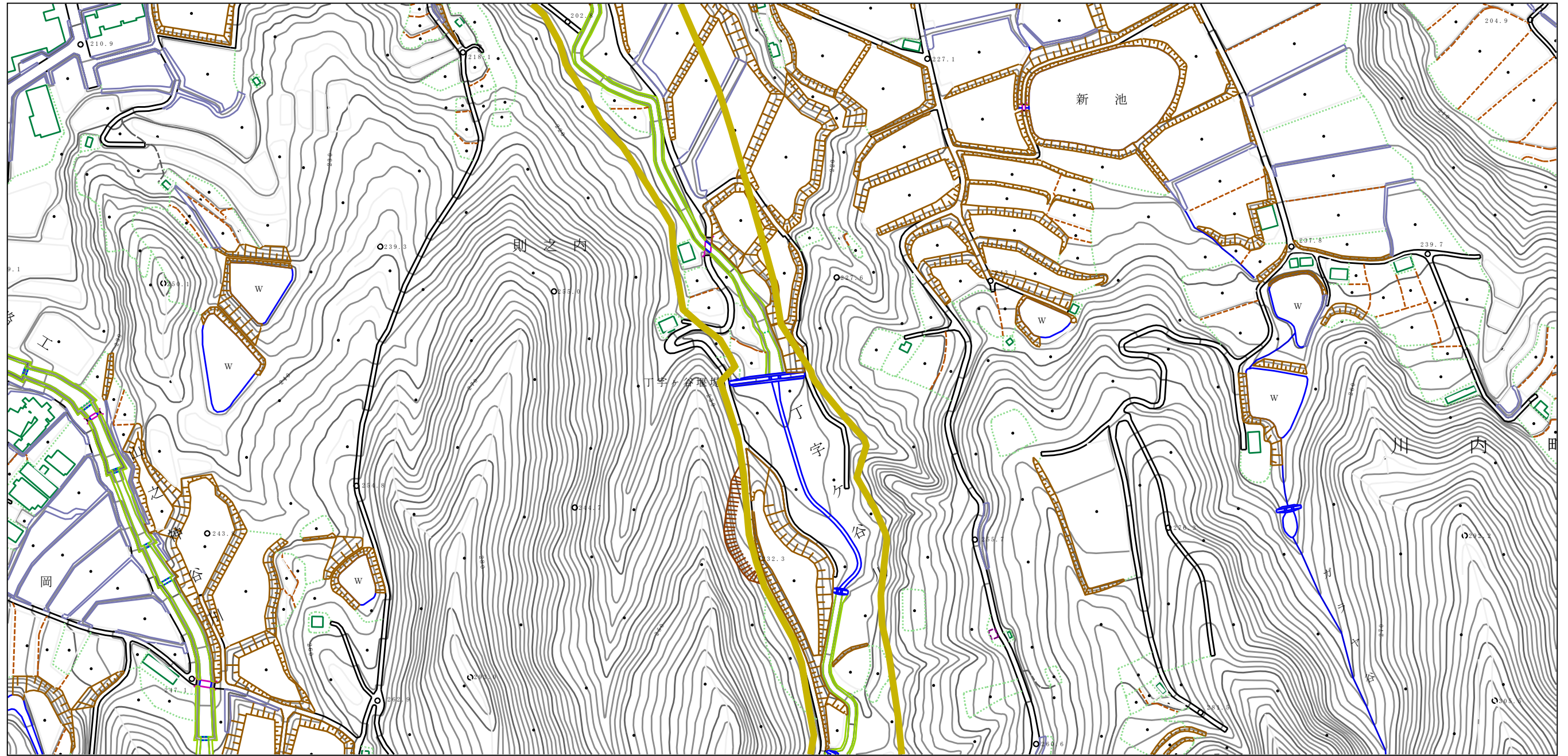
土砂災害警戒区域等の指定の公示に係る図書（その2）



0 1 × 100m

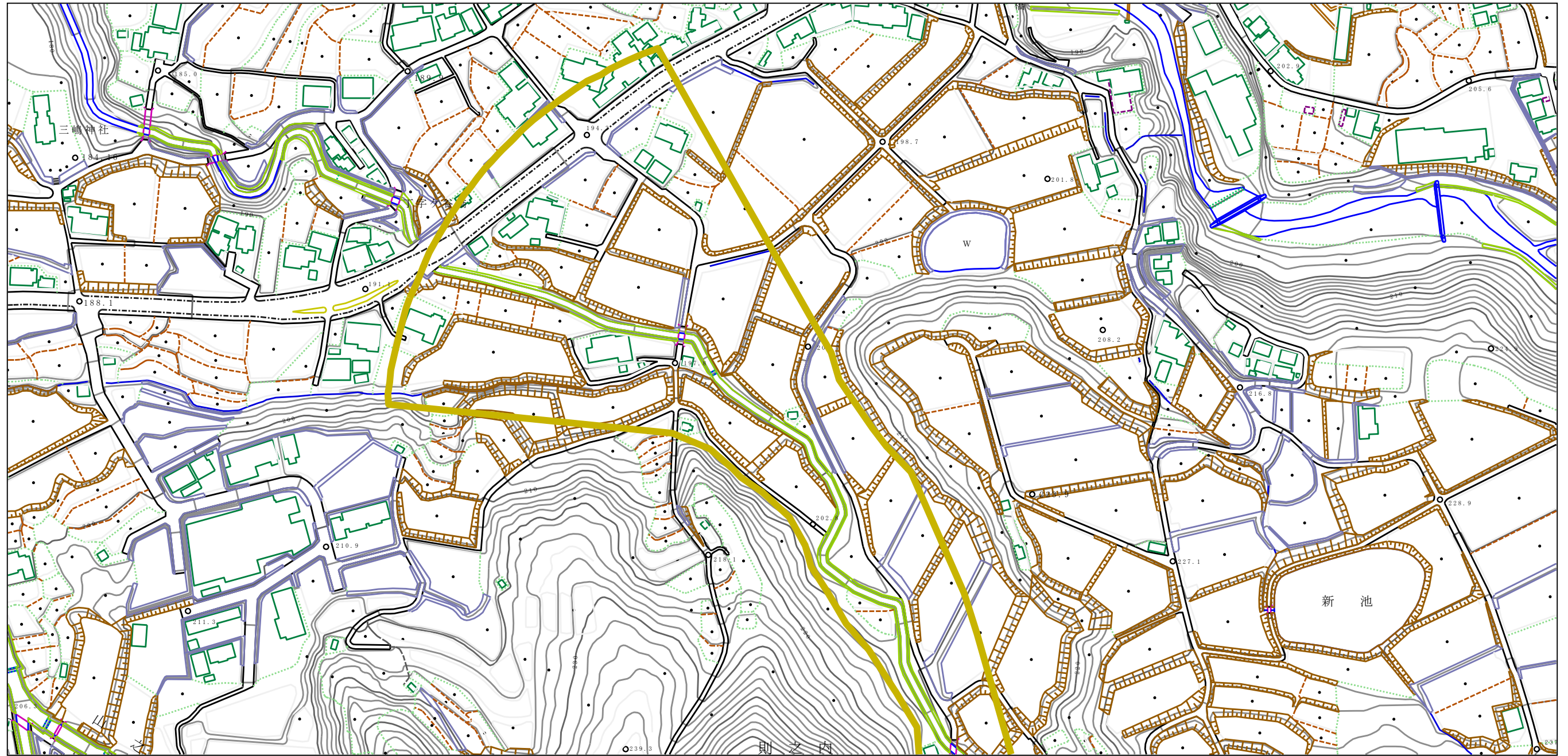
様式-2 (土) 土砂災害警戒区域・土砂災害特別警戒区域 区域図	土砂災害防止法施行令第2条の基準に該当する区域		N 縮尺 1:2,500	自然現象 の種類	土石流	溪流番号	362-39-1
	土砂災害防止法施行令第3条の基準に該当する区域			告示番号	愛媛県告示第954号	溪流名	丁字ヶ谷川
	それ以外の区域			告示年月日	令和5年9月1日	所在地	東温市則之内則之内

土砂災害警戒区域等の指定の公示に係る図書（その2）



様式-2 (土) 土砂災害警戒区域・土砂災害特別警戒区域 区域図	土砂災害防止法施行令第二条の基準に該当する区域		N 縮尺 1:2,500	自然現象の種類	土石流	溪流番号	362-39-1
	土砂災害防止法施行令第三条の基準に該当する区域			告示番号	愛媛県告示第954号	溪流名	丁字ヶ谷川
	土砂災害防止法施行令第三条の基準に該当する区域			告示年月日	令和5年9月1日	所在地	東温市則之内則之内
	それ以外の区域						

土砂災害警戒区域等の指定の公示に係る図書（その2）



0 1 × 100m

様式-2 (土) 土砂災害警戒区域・土砂災害特別警戒区域 区域図	土砂災害防止法施行令第2条の基準に該当する区域		N 縮尺 1:2,500	自然現象の種類	土石流	溪流番号	362-39-1
	土砂災害防止法施行令第3条の基準に該当する区域			告示番号	愛媛県告示第954号	溪流名	丁字ヶ谷川
	土砂の高さが1mを超える場合、土石等の移動による力が50kN/m ² を超える区域			告示年月日	令和5年9月1日	所在地	東温市則之内則之内
	土砂の高さが1mを超える場合、土石等の移動による力が50kN/m ² 以下の区域						
	それ以外の区域						