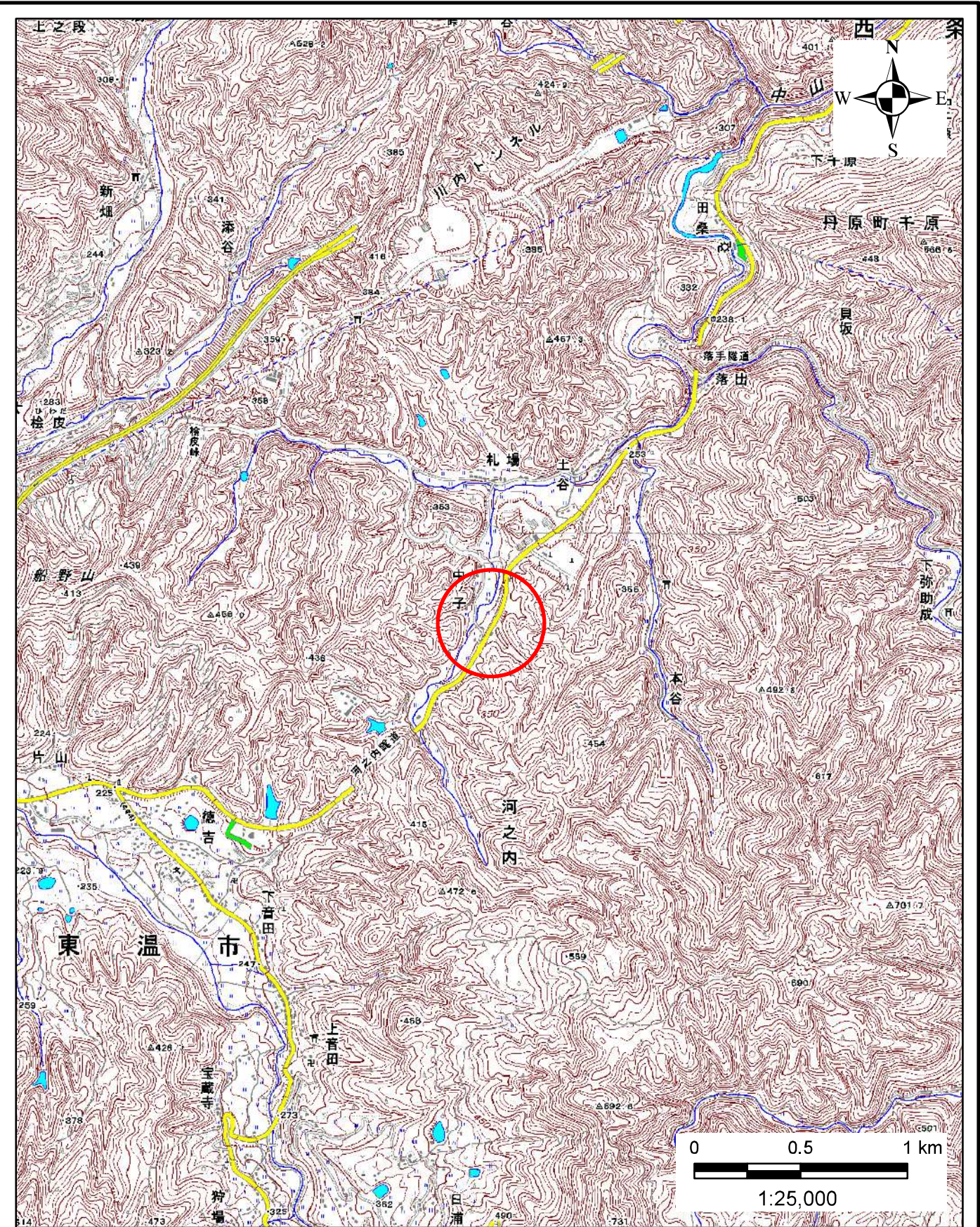
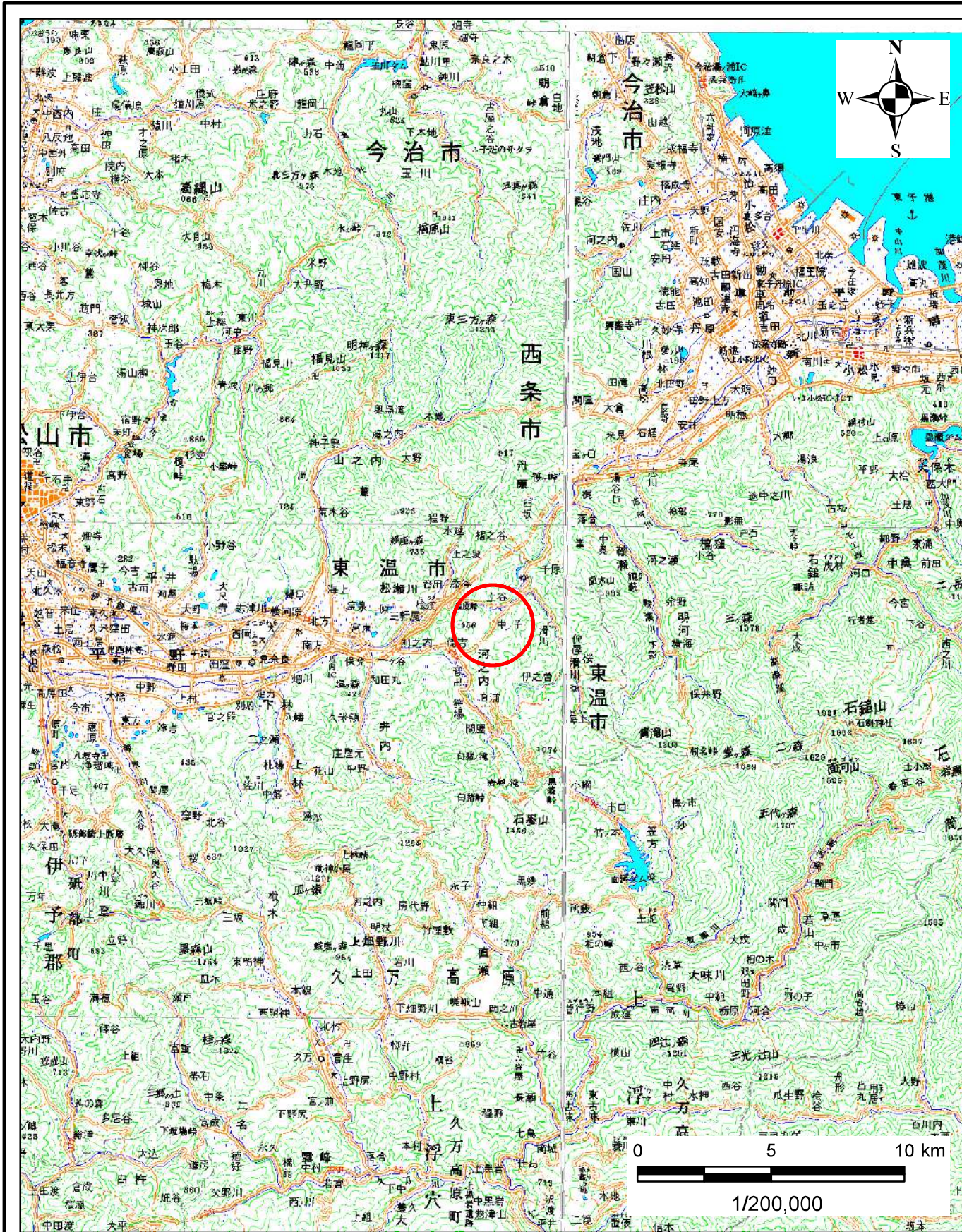


土砂災害警戒区域の指定の公示に係る図書(その1)

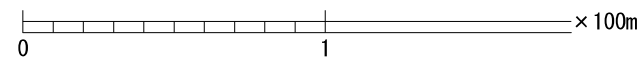
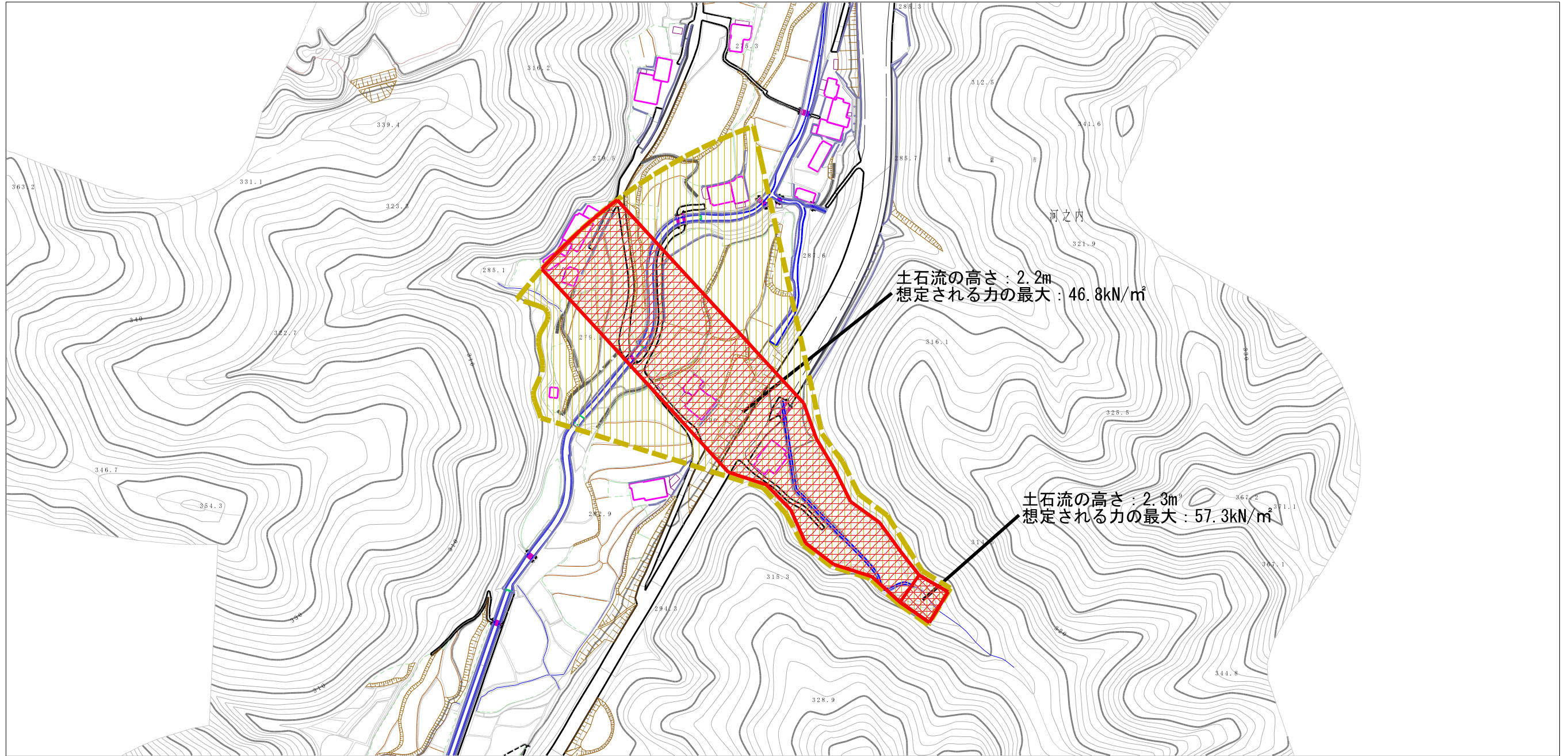


様式-1(土)
土砂災害警戒区域・土砂災害特別警戒区域 位置図

| | |
|---------|----------|
| 自然現象の種類 | 土石流 |
| 溪流番号 | 362-2187 |
| 溪流名 | 河之内6号谷 |
| 所在地 | 東温市河之内 |

この地図は、国土院院長の承認を得て、同院発行の数値地図20000(地図画像)、及び数値地図25000(地図画像)を複製したものである。(承認番号 平30四複、第27号)

土砂災害警戒区域等の指定の公示に係る図書（その2）

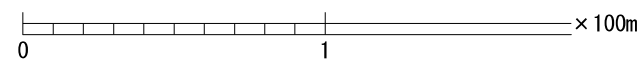
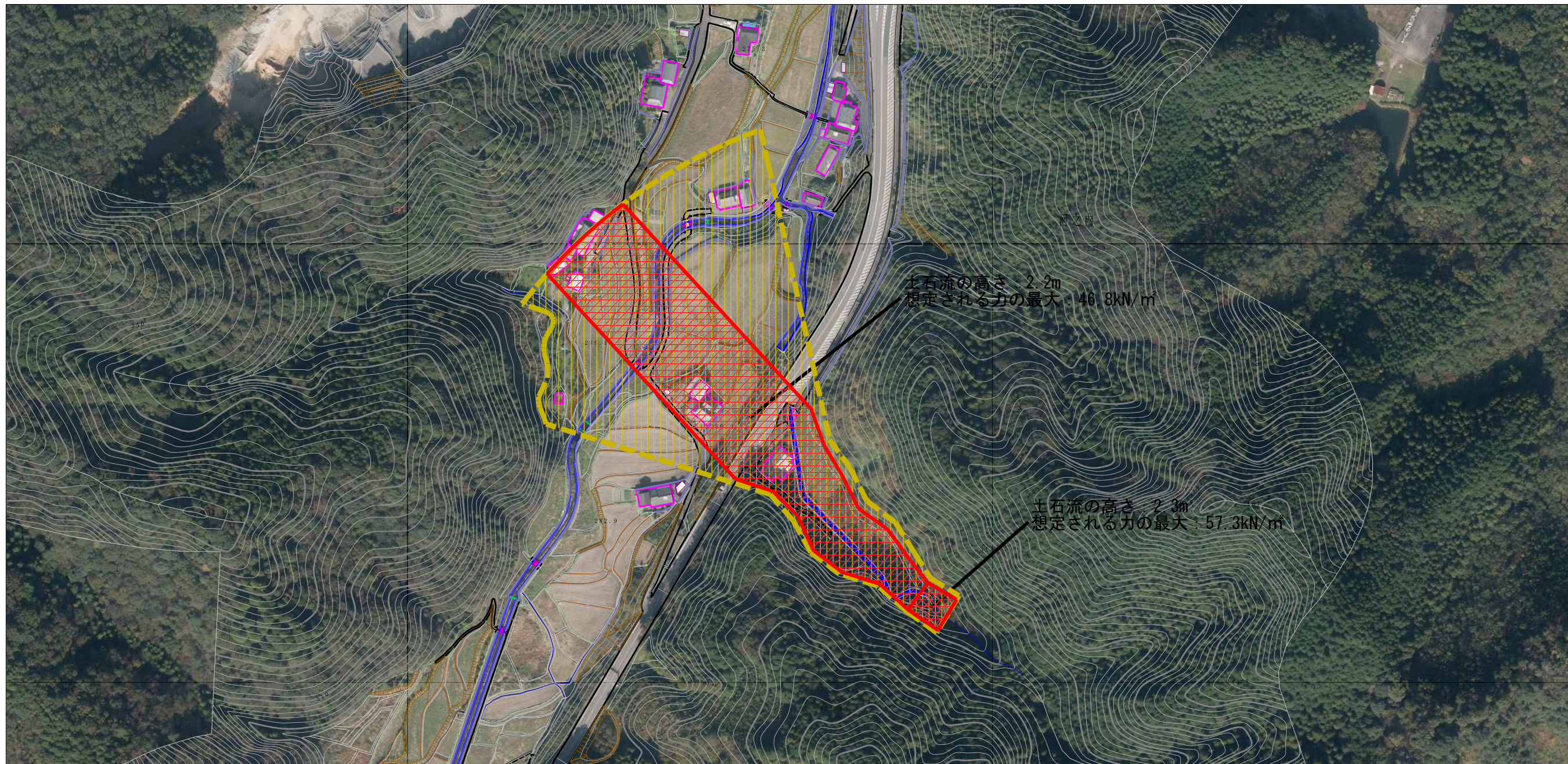






様式-2（土）

土砂災害警戒区域・土砂災害特別警戒区域
区域図

| | | | | | | |
|--|--|--------------------|---------|------------|------|----------|
| 土砂災害防止法施行令第二条の基準に該当する区域 | | N 縮尺 1:2,500 | 自然現象の種類 | 土石流 | 溪流番号 | 362-2187 |
| 土石流の高さが1mを超える場合、土石等の移動による力が50kN/m ² を超える区域 | | | 告示番号 | 愛媛県告示第387号 | 溪流名 | 河之内6号谷 |
| 土石流の高さが1mを超える場合、土石等の移動による力が50kN/m ² を超えない区域 | | | 告示年月日 | 令和3年3月26日 | 所在地 | 東温市河之内 |
| その他の区域 | | | | | | |

参考資料 (その3)



| | | | | | | | | |
|------|-------------------------|--|---|--------------------|---------|------------|------|----------|
| 参考資料 | 土砂災害防止法施行令第二条の基準に該当する区域 | |  | N 縮尺 1:2,500 | 自然現象の種類 | 土石流 | 溪流番号 | 362-2187 |
| | 土砂災害防止法施行令第三条の基準に該当する区域 | 土石流の高さが1mを超える場合、土石等の移動による力が50kN/m ² を超える区域 |  | | 告示番号 | 愛媛県告示第387号 | 溪流名 | 河之内6号谷 |
| | | 土石流の高さが1mを超える場合、土石等の移動による力が50kN/m ² を超えない区域 |  | | 告示年月日 | 令和3年3月26日 | 所在地 | 東温市河之内 |
| | | その他の区域 |  | | | | | |