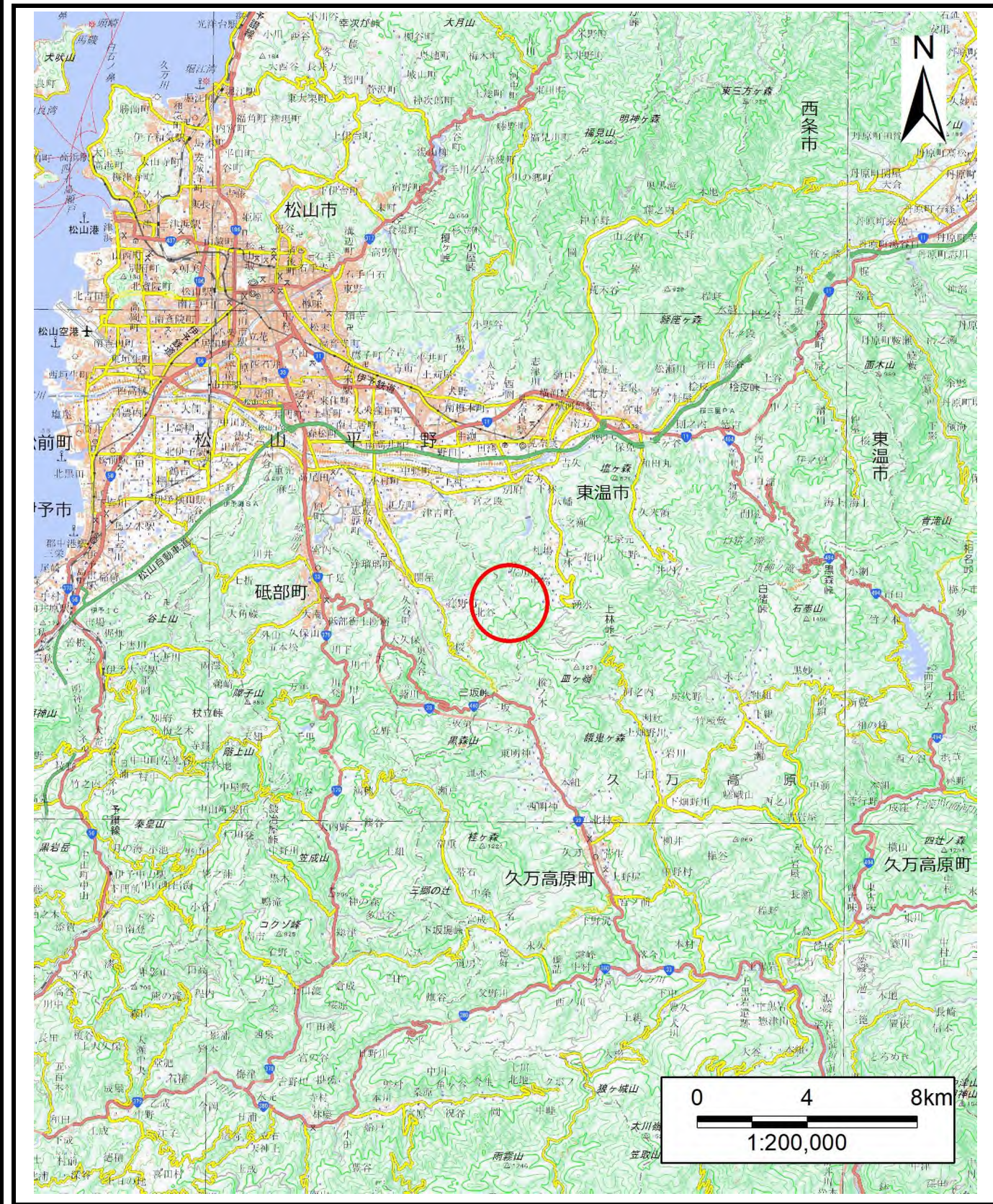
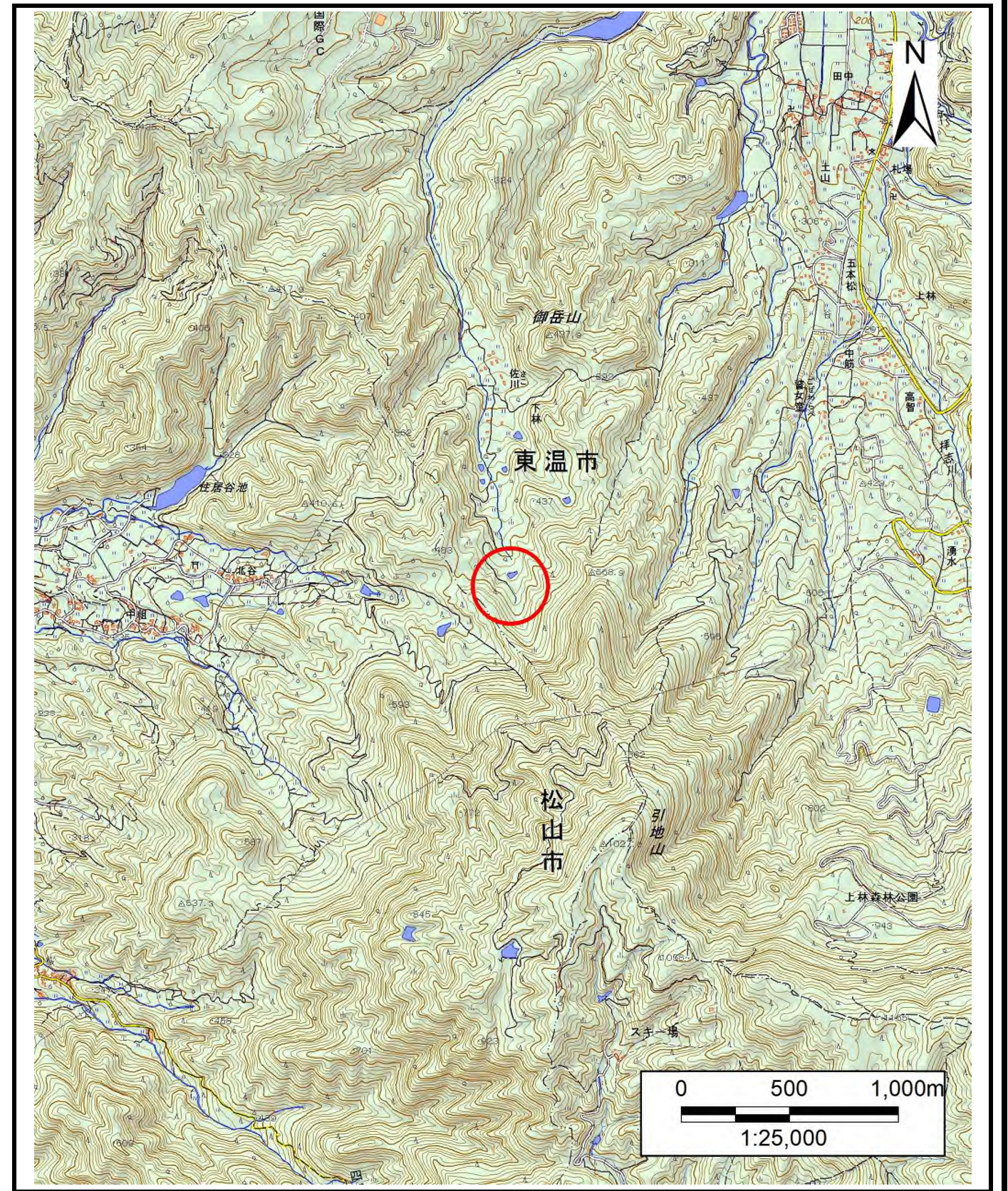


# 土砂災害警戒区域等の指定の公示に係る図書（その1）



(1/200,000)



(1/25,000)

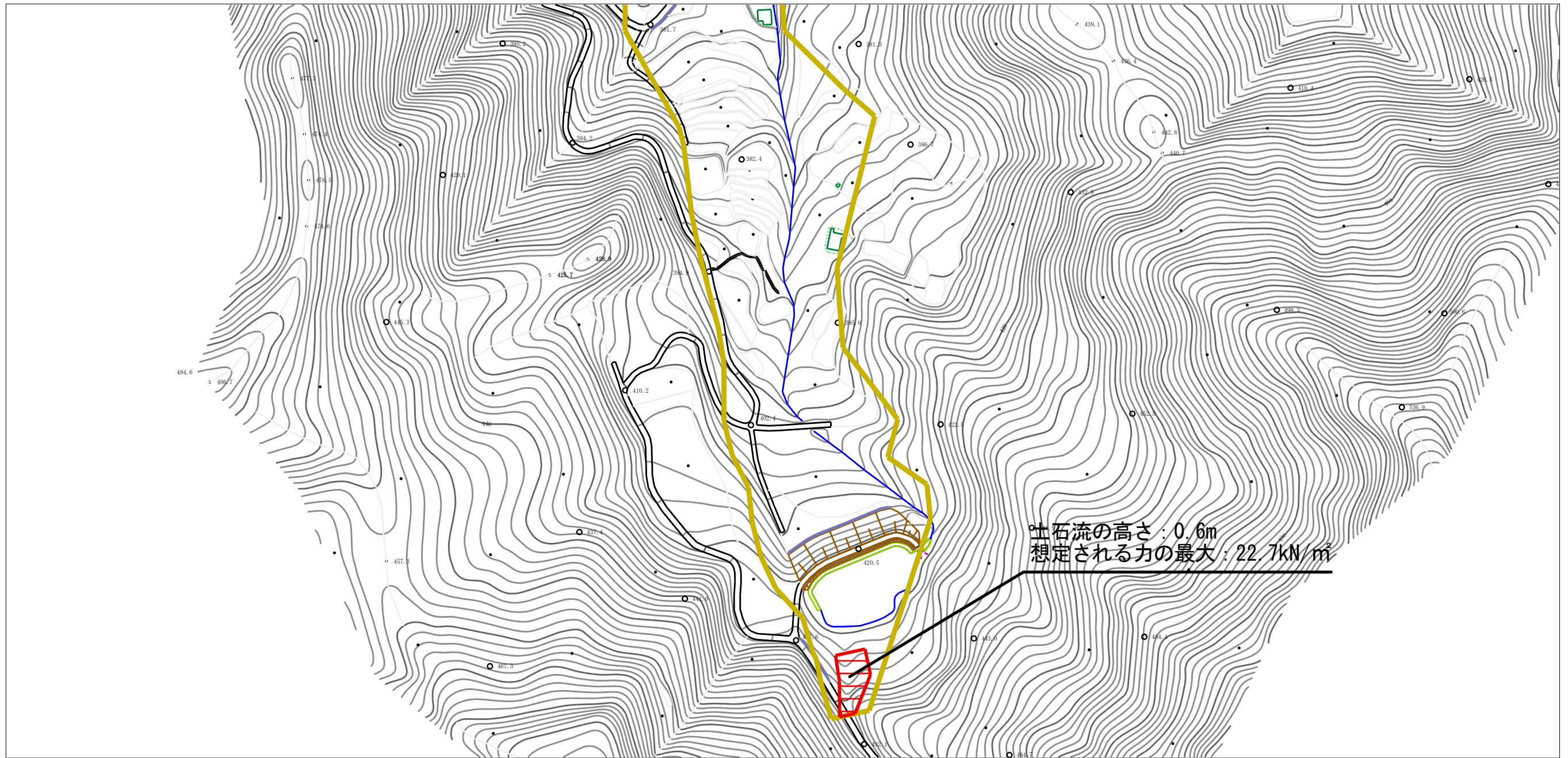
様式-1 (土)  
土砂災害警戒区域・土砂災害特別警戒区域 位置図

自然現象の種類	土石流
溪流番号	361-2167-1
溪流名	下林5号谷
所在地	東温市下林

この地図は、国土地理院長の承認を得て、同院発行の電子地形図25000及び電子地形図20万を複製したものである。（承認番号 平30四複、第9号）



土砂災害警戒区域等の指定の公示に係る図書（その2）

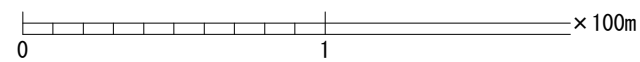
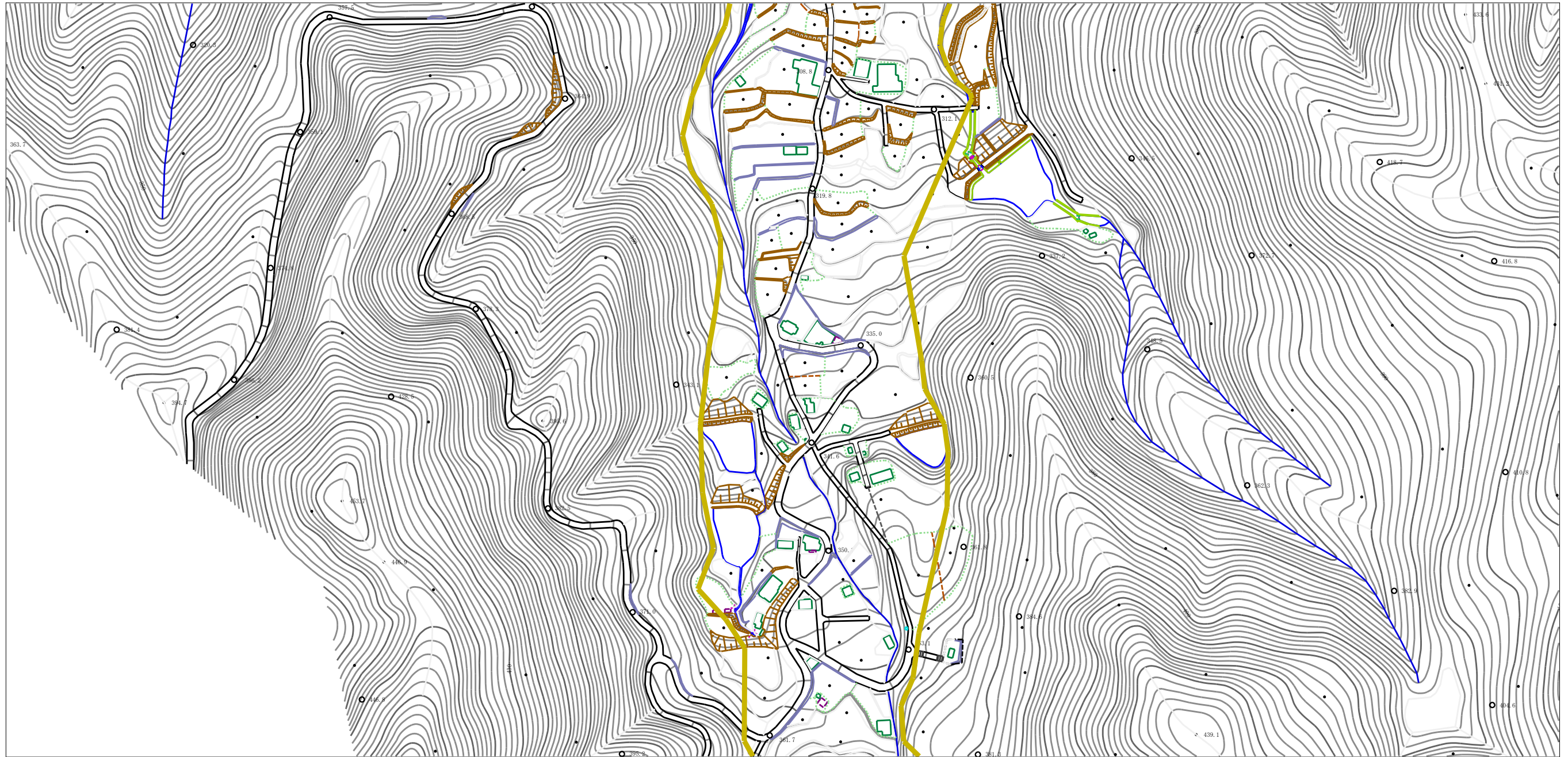


0 1 × 100m

様式-2（土） 土砂災害警戒区域・土砂災害特別警戒区域 区域図	土砂災害防止法施行令第2条の基準に該当する区域		N 縮尺 1:2,500	自然現象の種類	土石流	溪流番号	361-2167-1
	土砂災害防止法施行令第3条の基準に該当する区域			告示番号	愛媛県告示第387号	溪流名	下林5号谷
	それ以外の区域			告示年月日	令和3年3月26日	所在地	東温市下林



# 土砂災害警戒区域等の指定の公示に係る図書（その2）



様式-2 (土)

土砂災害警戒区域・土砂災害特別警戒区域  
区域図

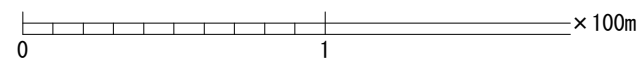
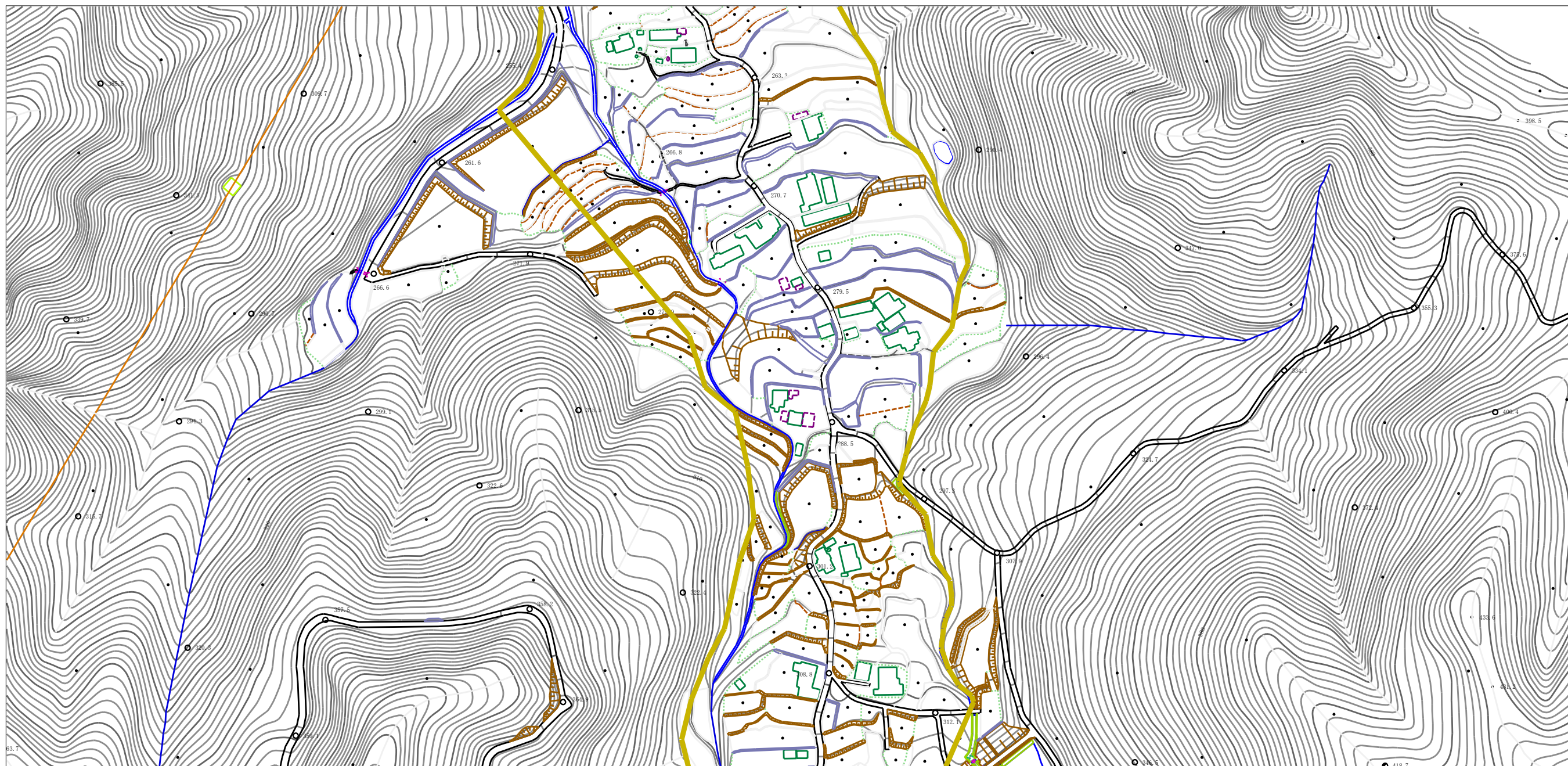
土砂災害防止法施行令第二条の基準に該当する区域	
土砂災害防止法施行令第三条の基準に該当する区域	
それ以外の区域	

N  
縮尺  
1:2,500

自然現象の種類	土石流	溪流番号	361-2167-1
告示番号	愛媛県告示第387号	溪流名	下林5号谷
告示年月日	令和3年3月26日	所在地	東温市下林



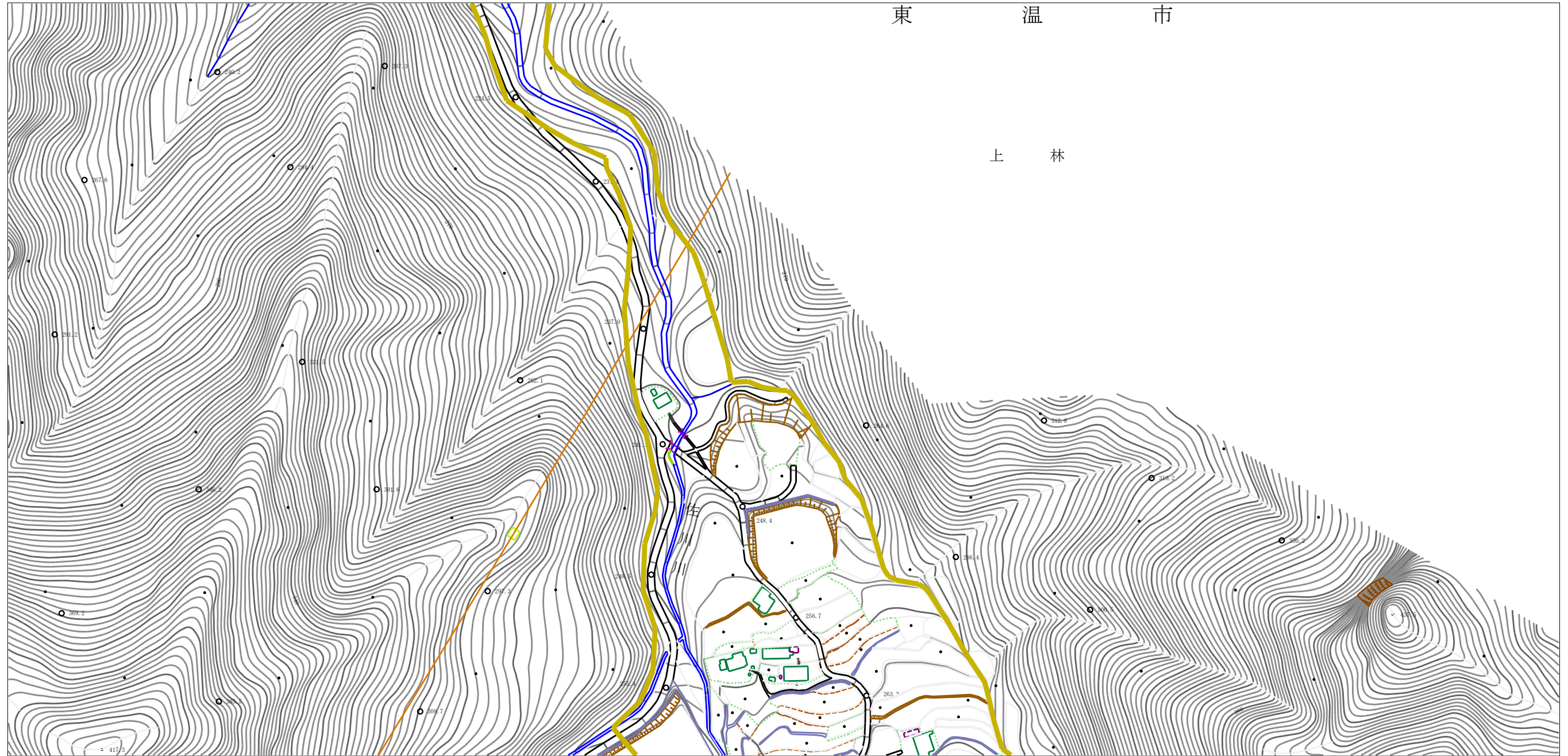
# 土砂災害警戒区域等の指定の公示に係る図書（その2）



様式-2 (土) 土砂災害警戒区域・土砂災害特別警戒区域 区域図	土砂災害防止法施行令第二条の基準に該当する区域		N 縮尺 1:2,500	自然現象の種類	土石流	溪流番号	361-2167-1
	土砂災害防止法施行令第三条の基準に該当する区域			告示番号	愛媛県告示第387号	溪流名	下林5号谷
	それ以外の区域			告示年月日	令和3年3月26日	所在地	東温市下林



土砂災害警戒区域等の指定の公示に係る図書（その2）



0 1 × 100m

様式-2（土）

土砂災害警戒区域・土砂災害特別警戒区域  
区域図

土砂災害防止法施行令第二条の基準に該当する区域



土砂災害防止  
法施行令第三  
条の基準に該  
当する区域

土石流の高さが1mを超える場合、土石等の  
移動による力が50kN/m<sup>2</sup>を超える区域



土石流の高さが1mを超える場合、土石等の  
移動による力が50kN/m<sup>2</sup>以下の区域



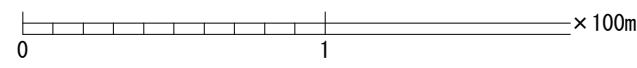
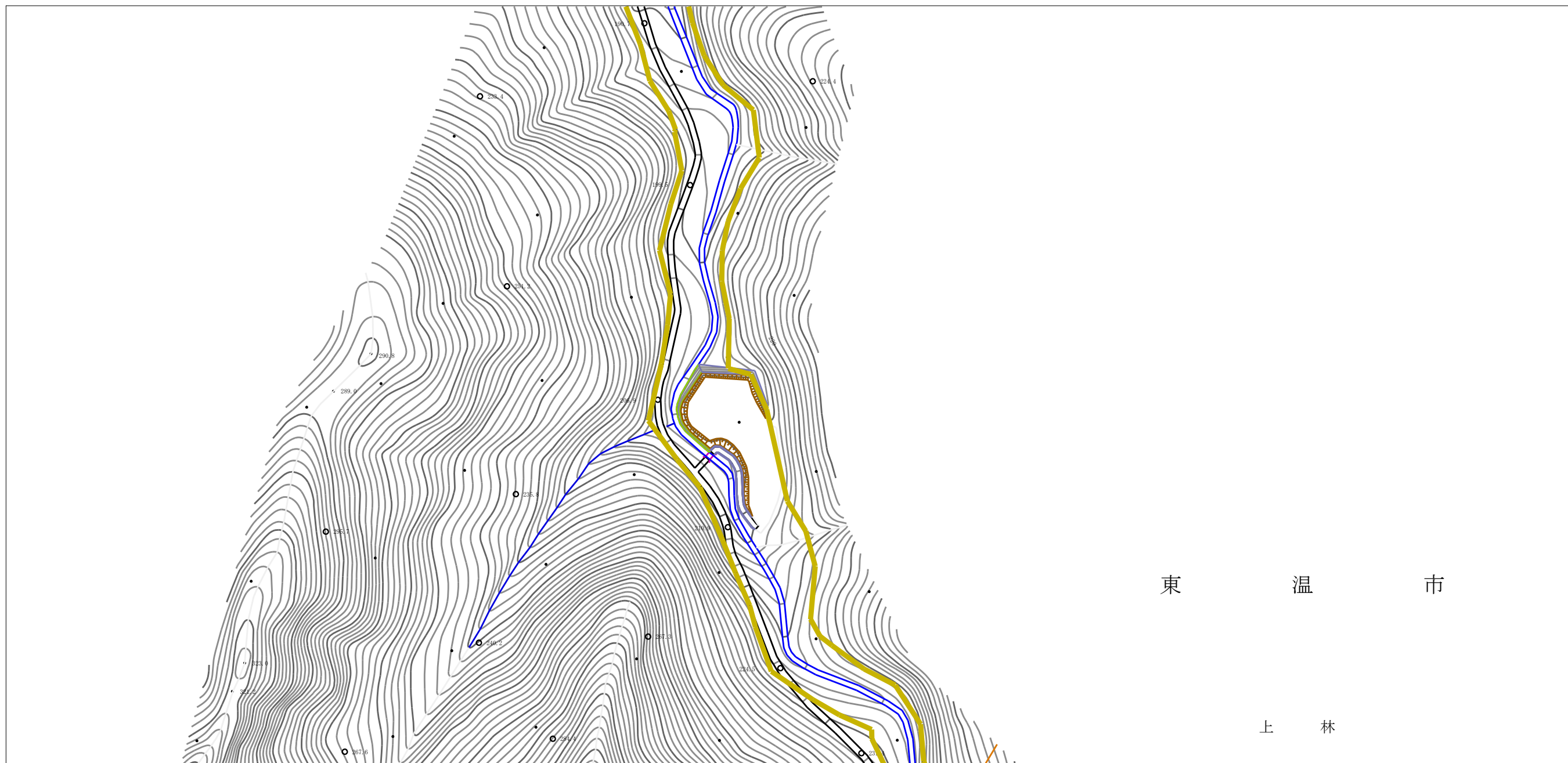
それ以外の区域



縮尺  
1:2,500

自然現象 の種類	土石流	溪流番号	361-2167-1
告示番号	愛媛県告示第387号	溪流名	下林5号谷
告示年月日	令和3年3月26日	所在地	東温市下林

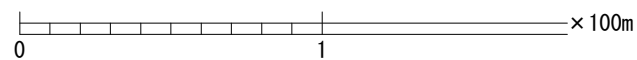
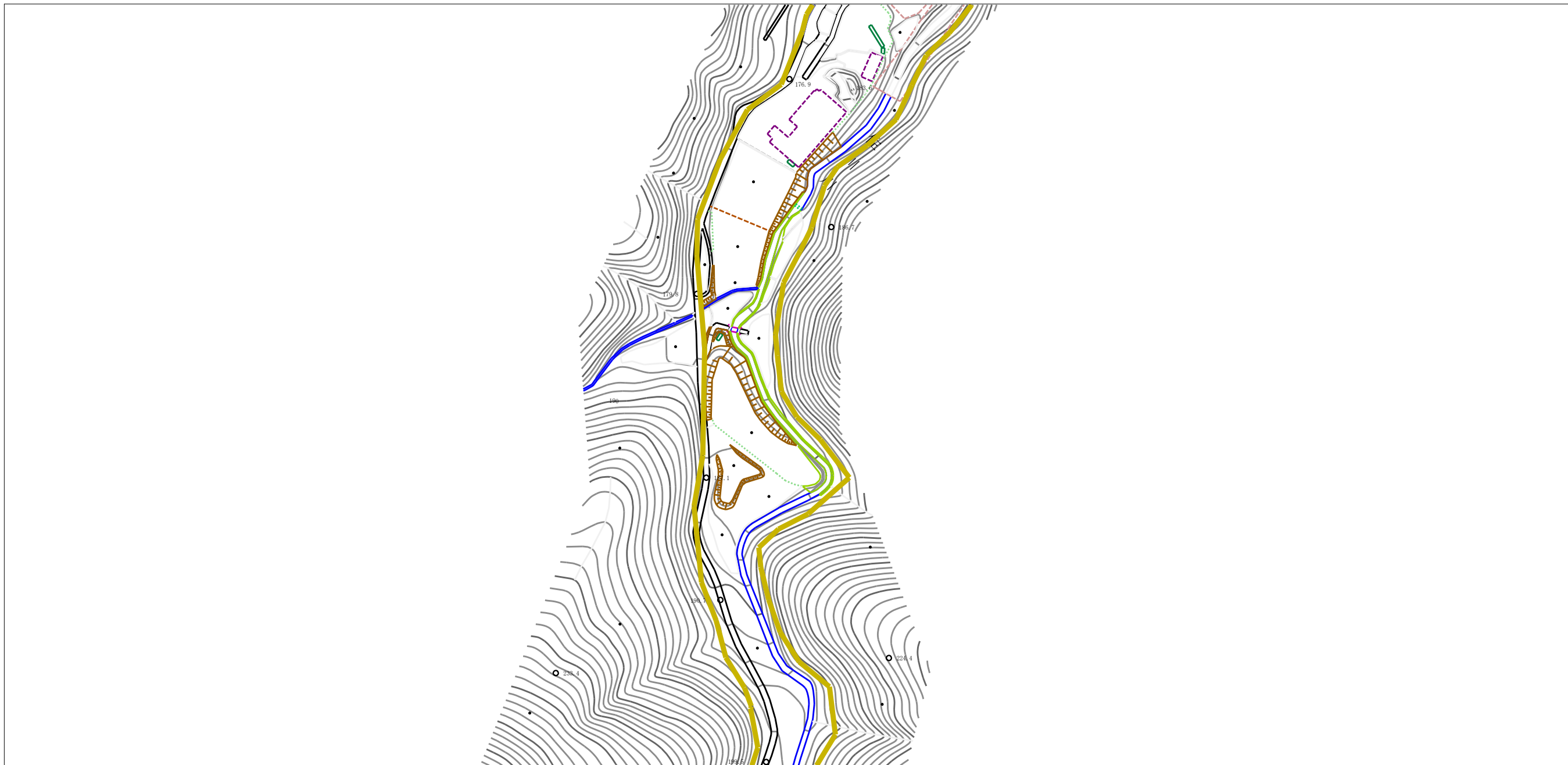
土砂災害警戒区域等の指定の公示に係る図書（その2）







様式-2 (土) 土砂災害警戒区域・土砂災害特別警戒区域 区域図	土砂災害防止法施行令第2条の基準に該当する区域		N 縮尺 1:2,500	自然現象の種類	土石流	溪流番号	361-2167-1
	土砂災害防止法施行令第3条の基準に該当する区域			告示番号	愛媛県告示第387号	溪流名	下林5号谷
	土砂災害防止法施行令第3条の基準に該当する区域			告示年月日	令和3年3月26日	所在地	東温市下林
	それ以外の区域						

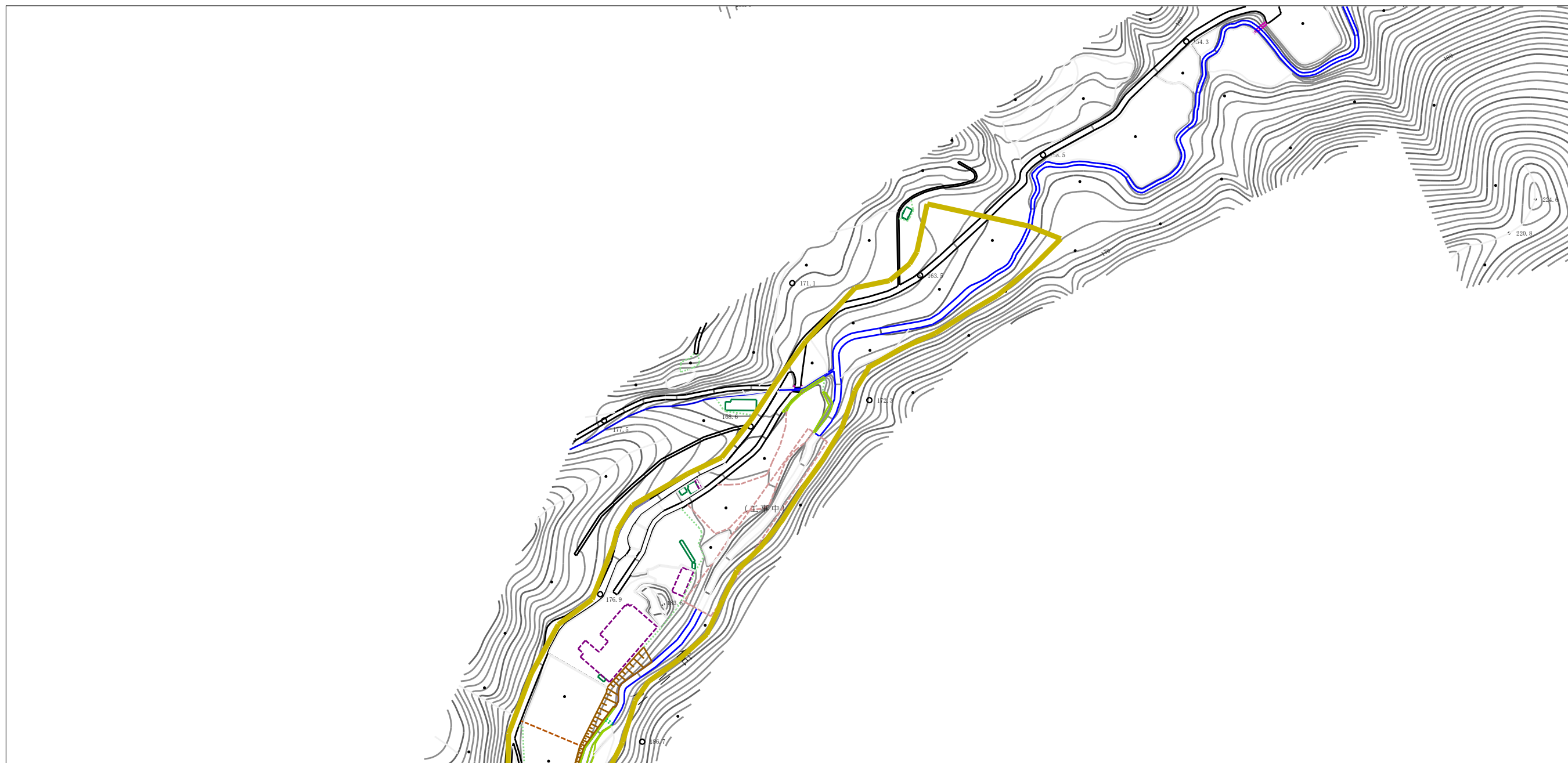


土砂災害警戒区域等の指定の公示に係る図書（その2）



様式-2 (土) 土砂災害警戒区域・土砂災害特別警戒区域 区域図	土砂災害防止法施行令第2条の基準に該当する区域		N 縮尺 1:2,500	自然現象の種類	土石流	溪流番号	361-2167-1
	土砂災害防止法施行令第3条の基準に該当する区域			告示番号	愛媛県告示第387号	溪流名	下林5号谷
	土砂災害防止法施行令第3条の基準に該当する区域			告示年月日	令和3年3月26日	所在地	東温市下林
	それ以外の区域						

土砂災害警戒区域等の指定の公示に係る図書（その2）



0 1 × 100m

様式-2 (土) 土砂災害警戒区域・土砂災害特別警戒区域 区域図	土砂災害防止法施行令第二条の基準に該当する区域		N 縮尺 1:2,500	自然現象の種類	土石流	溪流番号	361-2167-1
	土砂災害防止法施行令第三条の基準に該当する区域			告示番号	愛媛県告示第387号	溪流名	下林5号谷
	土砂災害防止法施行令第三条の基準に該当する区域			告示年月日	令和3年3月26日	所在地	東温市下林
	それ以外の区域						