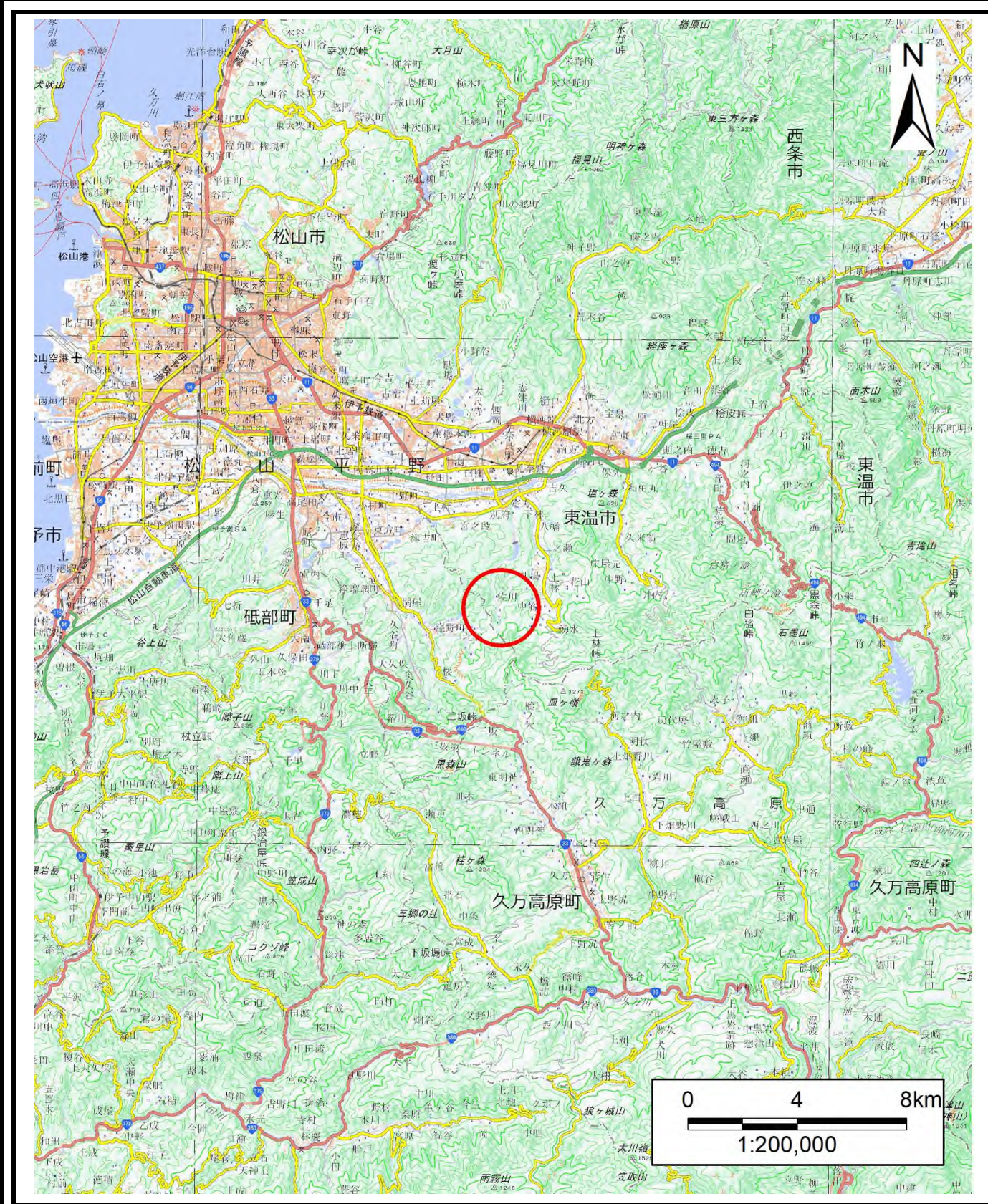
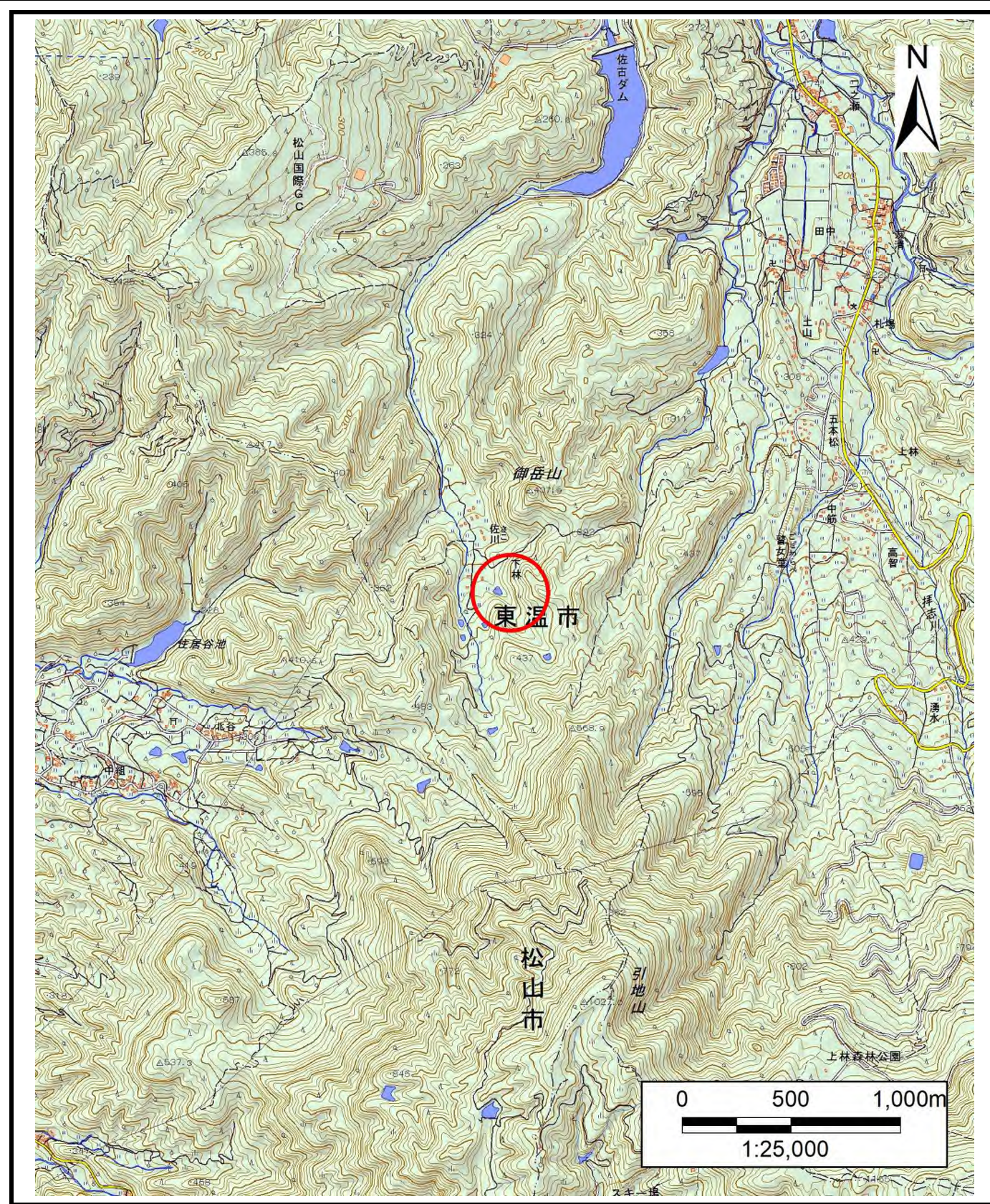


# 土砂災害警戒区域等の指定の公示に係る図書（その1）



(1/200,000)



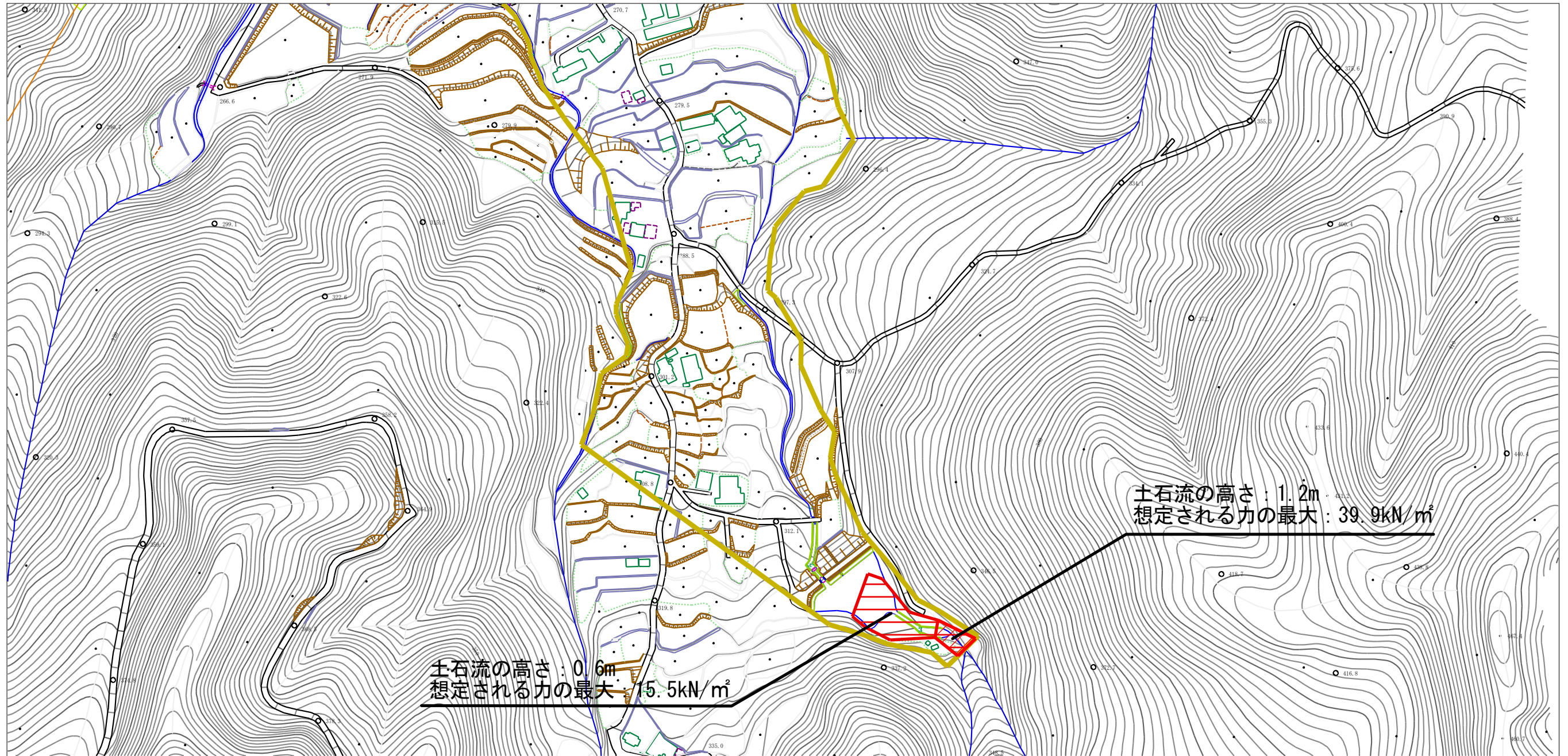
(1/25,000)

様式-1 (土) 土砂災害警戒区域・土砂災害特別警戒区域 位置図	自然現象の種類	土石流
	溪流番号	361-2166
	溪流名	下林6号谷
	所在地	東温市下林

自然現象の種類	土石流
溪流番号	361-2166
溪流名	下林6号谷
所在地	東温市下林

この地図は、国土地理院長の承認を得て、同院発行の電子地形図25000及び電子地形図20万を複製したものである。（承認番号 平30四複、第9号）

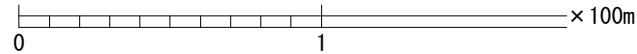
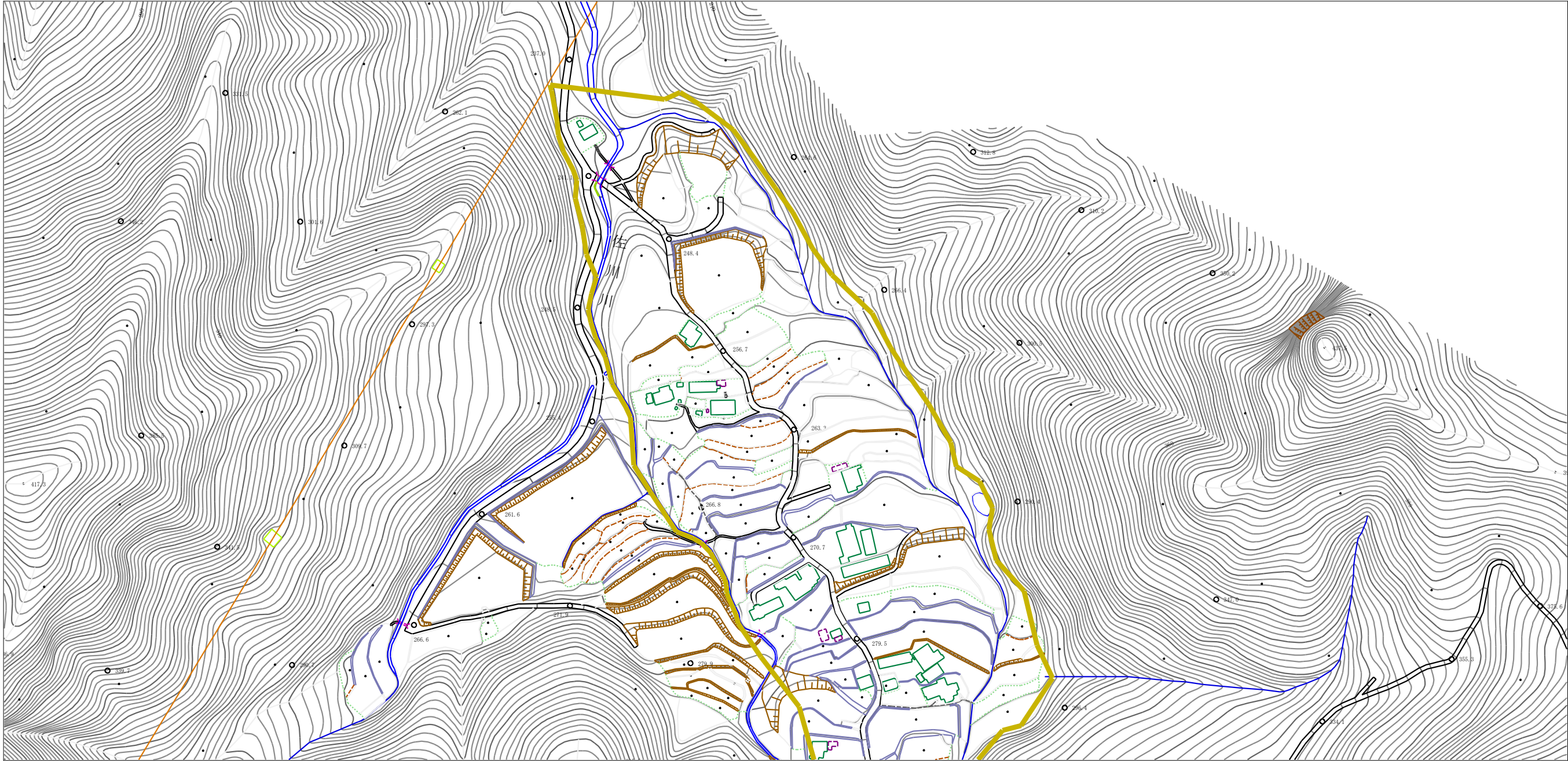
土石災害警戒区域等の指定の公示に係る図書（その2）



0 1 × 100m

様式-2 (土) 土石災害警戒区域・土石災害特別警戒区域 区域図	土石災害防止法施行令第二条の基準に該当する区域		N 縮尺 1:2,500	自然現象の種類 土石流	溪流番号 361-2166
	土石災害防止法施行令第三条の基準に該当する区域			告示番号 愛媛県告示第387号	溪流名 下林6号谷
	それ以外の区域			告示年月日 令和3年3月26日	所在地 東温市下林

土砂災害警戒区域等の指定の公示に係る図書（その2）



様式-2 (土) 土砂災害警戒区域・土砂災害特別警戒区域 区域図	土砂災害防止法施行令第二条の基準に該当する区域		N 縮尺 1:2,500	自然現象の種類	土石流	溪流番号	361-2166
	土砂災害防止法施行令第三条の基準に該当する区域			告示番号	愛媛県告示第387号	溪流名	下林6号谷
	それ以外の区域			告示年月日	令和3年3月26日	所在地	東温市下林