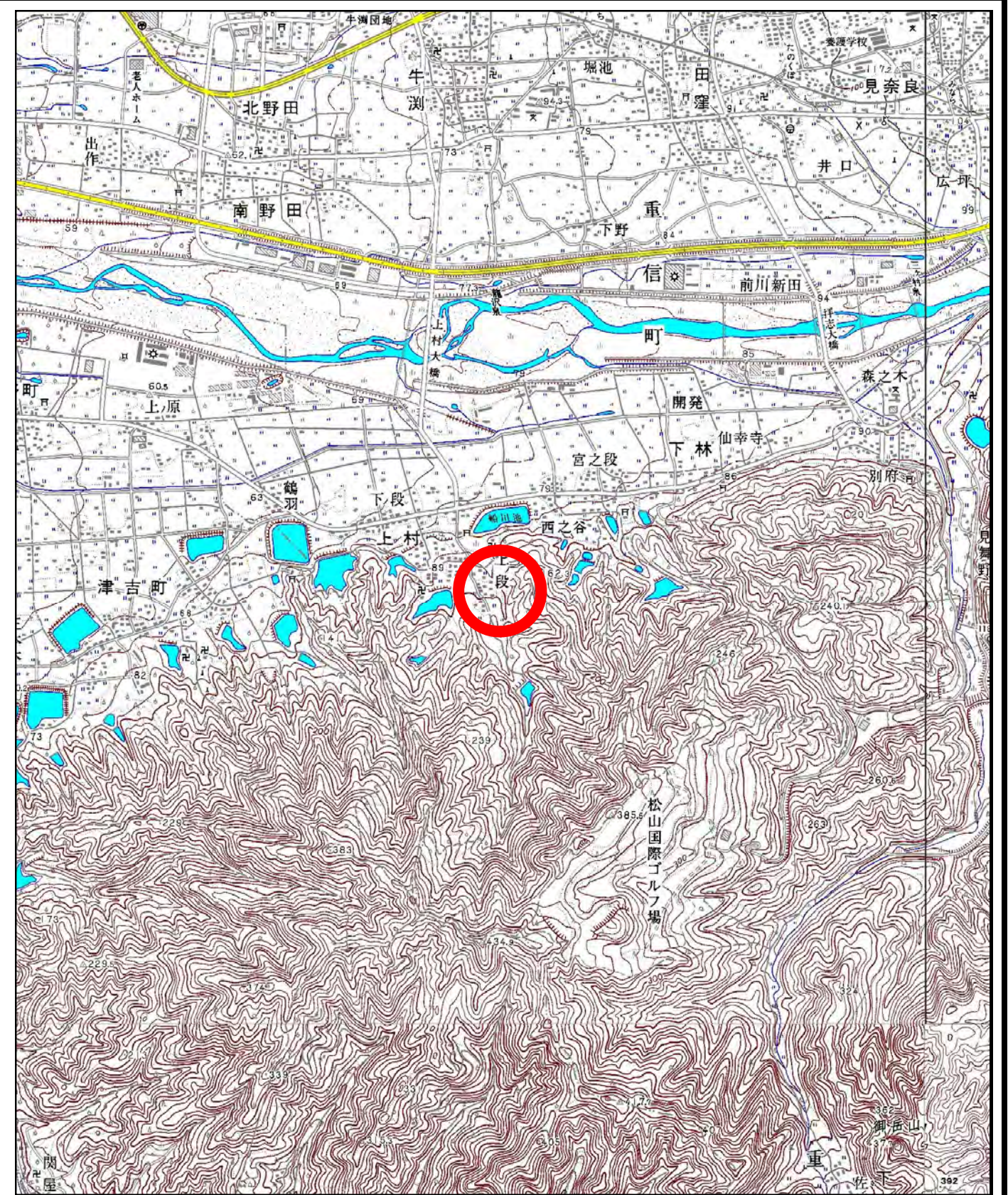
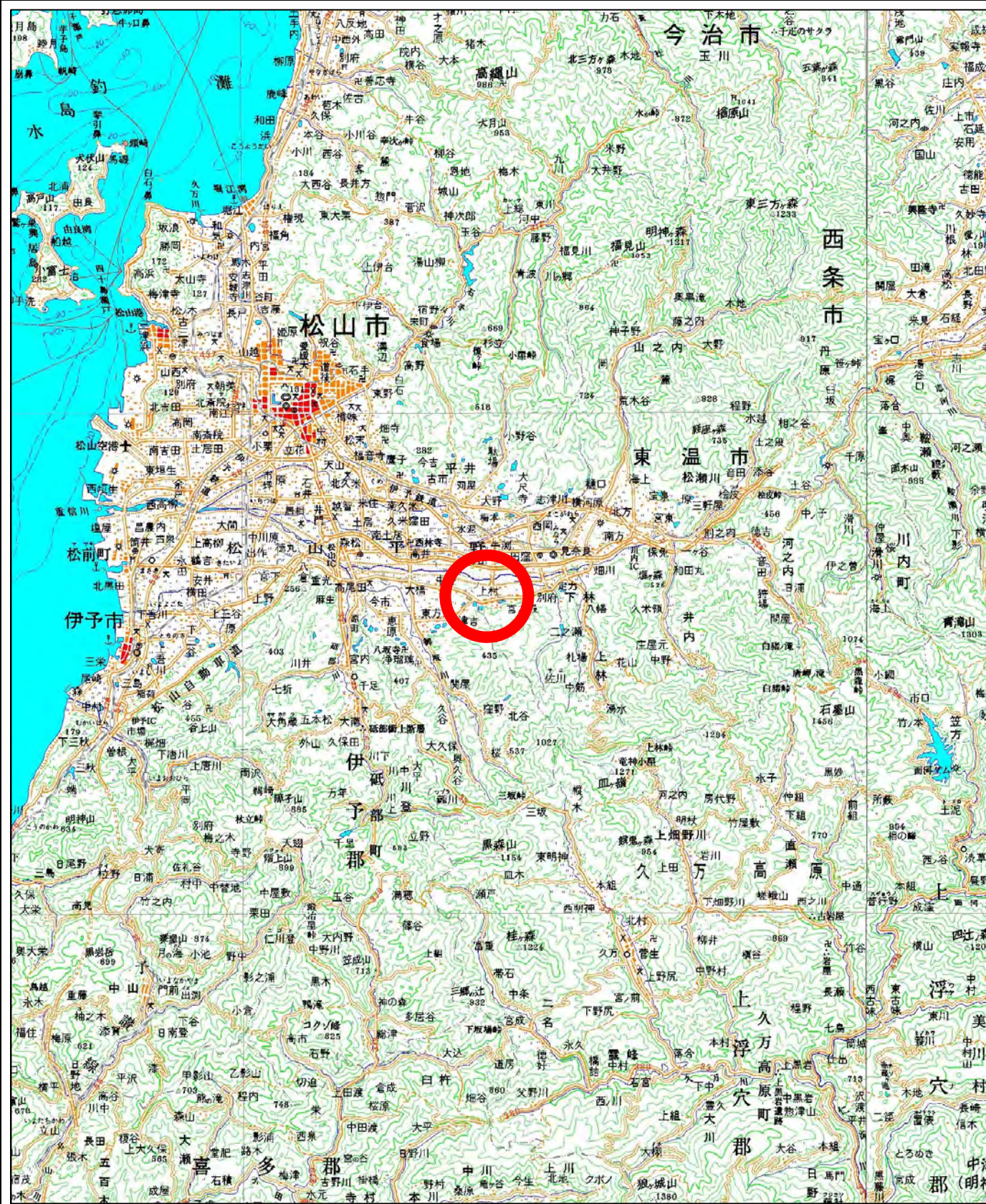


# 土砂災害警戒区域等の指定の公示に係る図書（その1）

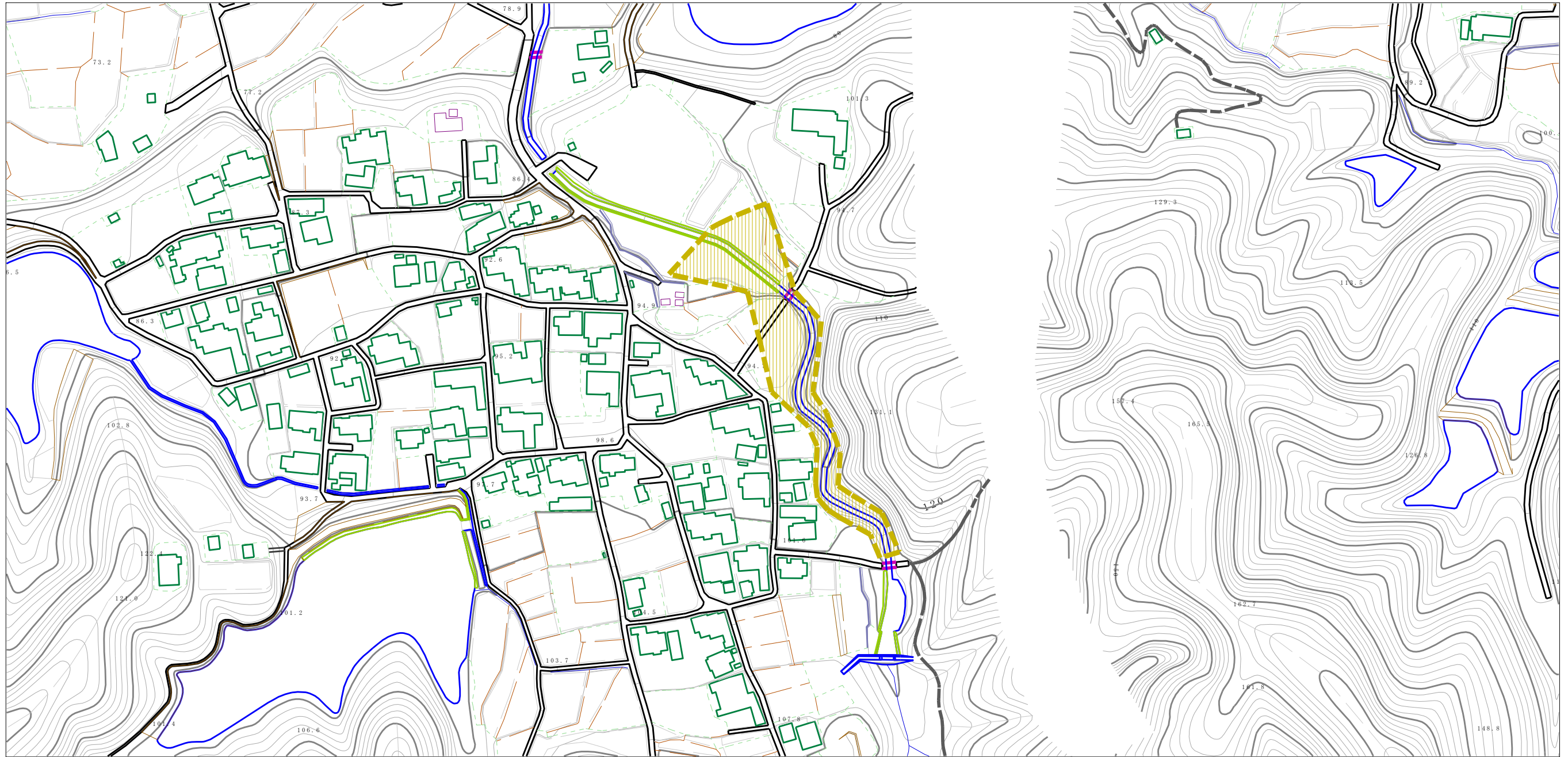


様式-1 (土) 土砂災害警戒区域・土砂災害特別警戒区域 位置図	自然現象の種類	土石流
	溪流番号	361-1301
	溪流名	サガリ川
	所在地	東温市上村

自然現象の種類	土石流
溪流番号	361-1301
溪流名	サガリ川
所在地	東温市上村

この地図は、国土地理院長の承認を得て、同院発行の20万分の1・2万5千分の1の地形図を複製したものである。（認証番号 平27四複 第58号）

# 土砂災害警戒区域等の指定の公示に係る図書（その2）



0 1 × 100m

様式-2 (土)

土砂災害警戒区域・土砂災害特別警戒区域  
区域図

土砂災害防止法施行令第二条の基準に該当する区域

土砂災害防止法施行令第三条の基準に該当する区域  
それ以外の区域



縮尺  
1:2,500

自然現象の種類	土石流	溪流番号	361-1301
告示番号	愛媛県告示第787号	溪流名	サガリ川
告示年月日	平成29年6月30日	所在地	東温市上村