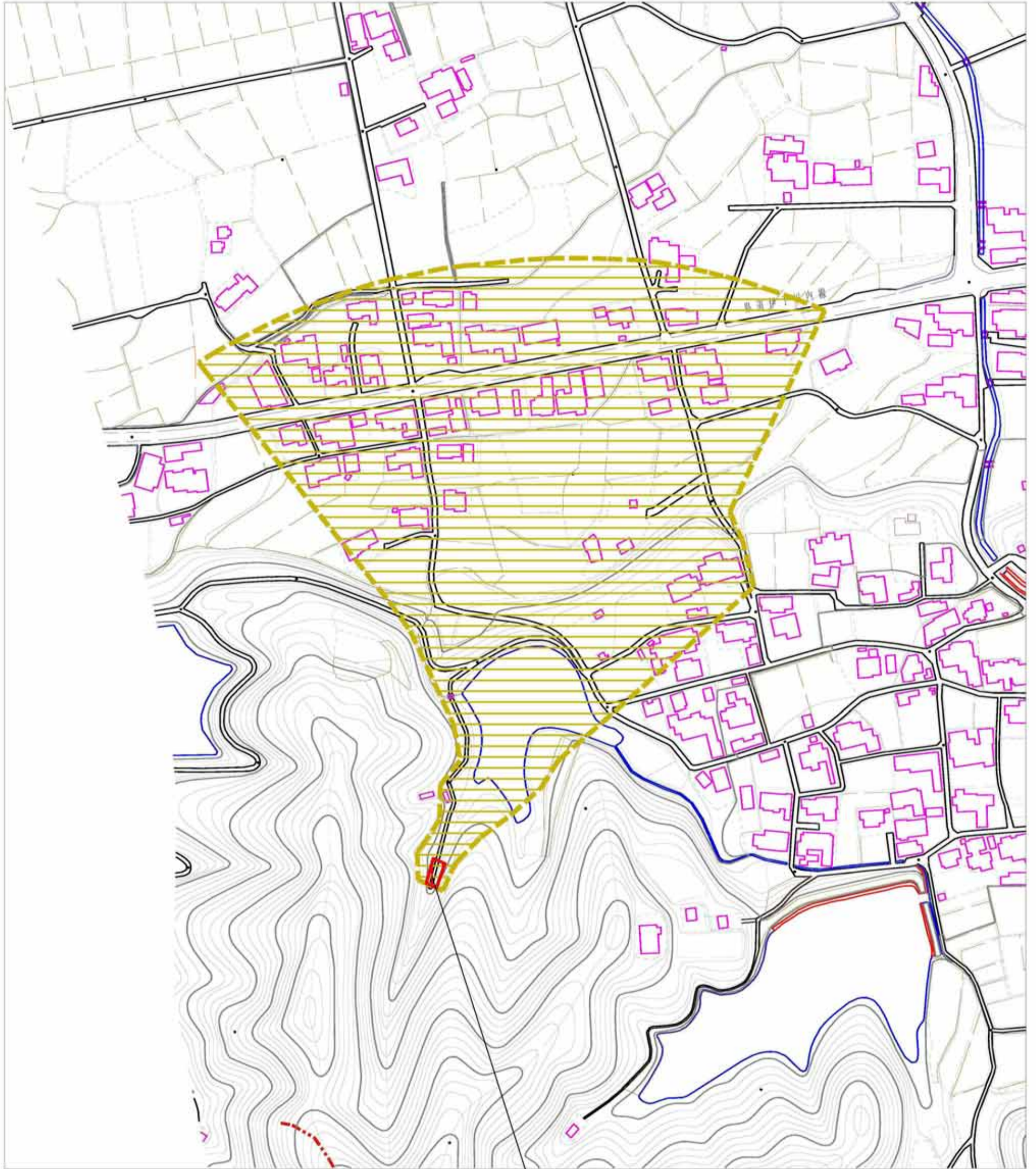


土砂災害警戒区域等の指定の公示に係る図書（その2）



0 1 × 100m

想定される力の最大: 14.6 kN/m<sup>2</sup>  
土石流の高さ: 0.5 m

様式-2(土) 土砂災害警戒区域・土砂災害特別警戒区域 区域図	土砂災害防止法施行令第2条の基準に該当する区域 (土砂災害警戒区域)		N 縮尺 1:2,500	自然現象 の種類	土石流	溪流番号	361-1305
	土砂災害防止 法施行令第3 条の基準に 該当する区域 (土砂災害特別 警戒区域)			告示番号	愛媛県告示第1538号	溪流名	上村谷
	その他の区域			告示年月日	平成21年12月15日	所在地	東温市上村