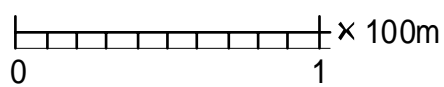
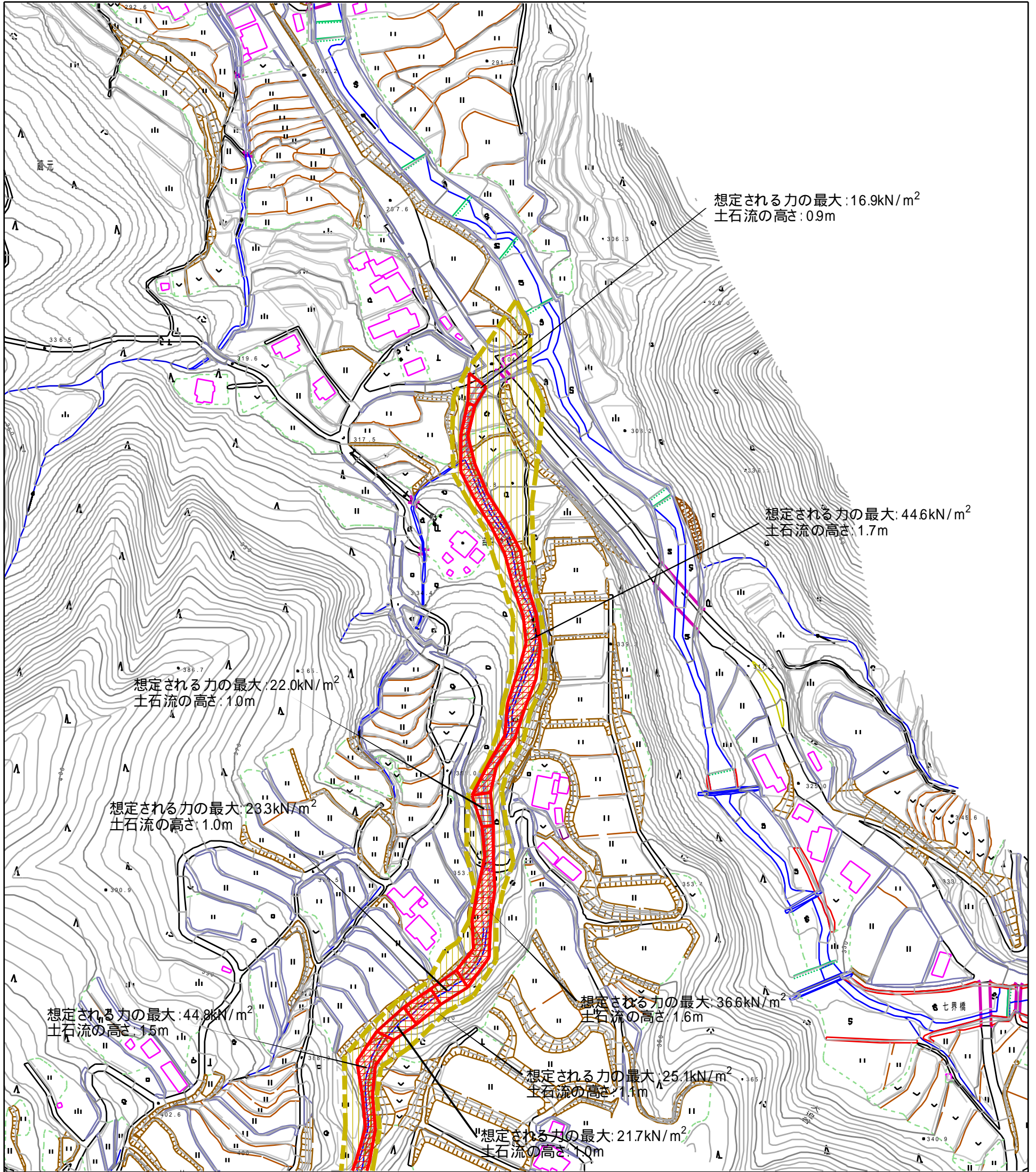
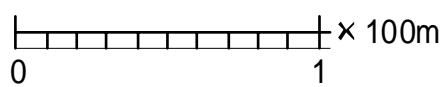
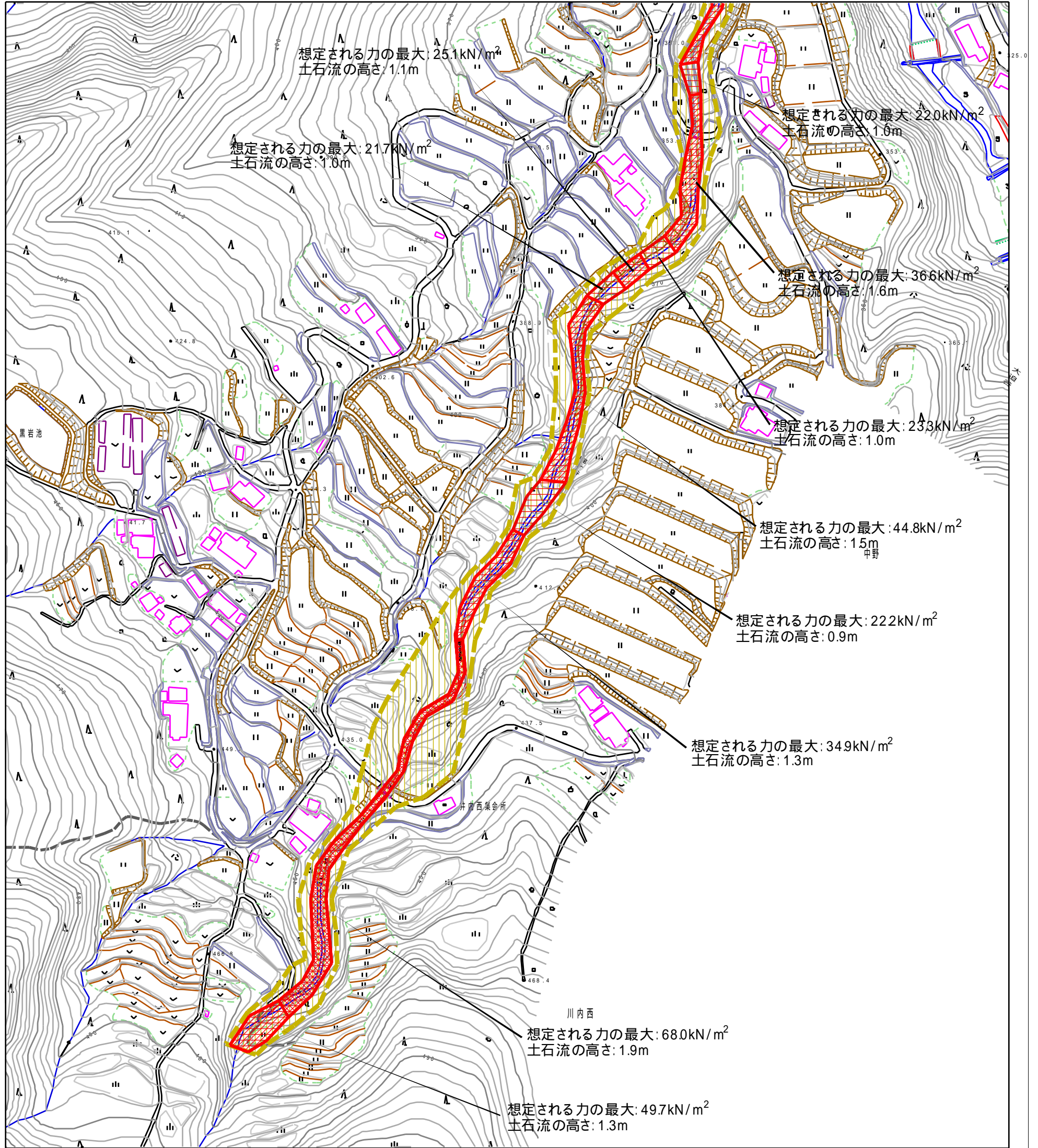


土砂災害警戒区域等の指定の公示に係る図書 (その2)



様式 - 2 (土) 土砂災害警戒区域・土砂災害特別警戒区域 区域図	土砂災害防止法施行令第2条の基準に該当する区域 (土砂災害警戒区域)		N 縮尺 1:2,500	自然現象の種類	土石流	溪流番号	362-27
	土砂災害防止法施行令第3条の基準に該当する区域 (土砂災害特別警戒区域)			告示番号	愛媛県告示第546号	溪流名	宮川
	その他の区域			告示年月日	平成19年3月27日	所在地	東温市井内井内西

土石災害警戒区域等の指定の公示に係る図書（その2）



様式 - 2 (土) 土石災害警戒区域・土石災害特別警戒区域 区域図	土石災害防止法施行令第2条の基準に該当する区域 (土石災害警戒区域)		N 縮尺 1:2,500	自然現象 の種類	土石流	渓流番号 362-27
	土石災害防止 法施行令第3 条の基準に該 当する区域 (土石災害特別 警戒区域)			告示番号	愛媛県告示第546号	渓流名 宮川
	その他の区域			告示年月日	平成19年3月27日	所在地 東温市井内井内西