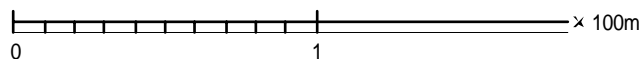
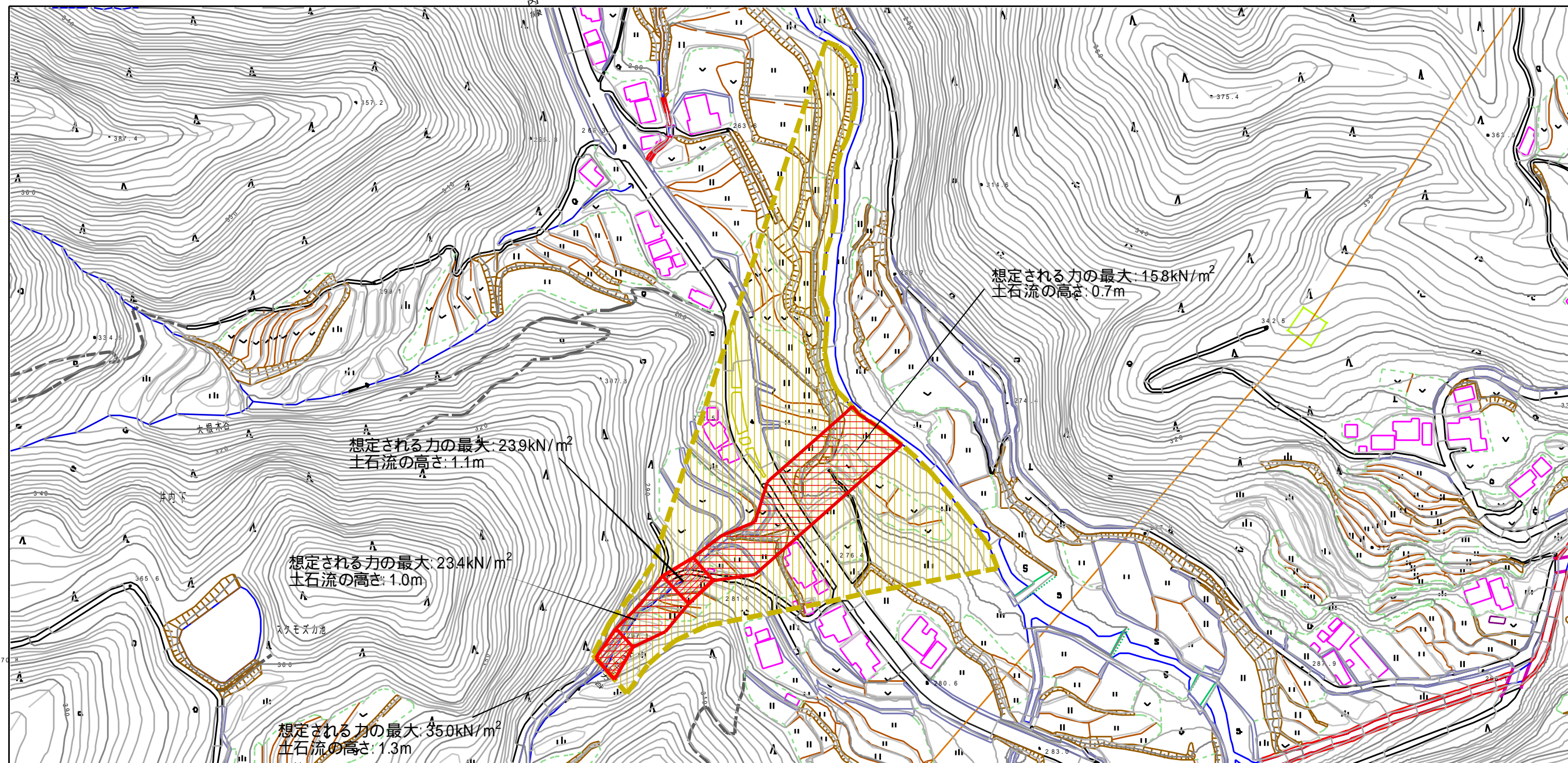


土砂災害警戒区域等の指定の公示に係る図書 (その2)



様式 - 2 (土) 土砂災害警戒区域・土砂災害特別警戒区域 区域図	土砂災害防止法施行令第二条の基準に該当する区域 (土砂災害警戒区域)		自然現象 の種類	土石流	溪流番号	362-25
	土砂災害防止 法施行令第三 条の基準に該 当する区域 (土砂災害特別 警戒区域)			告示番号 愛媛県告示第546号	溪流名	スクモツカ谷
その他の区域		縮尺 1:2,500	告示年月日		平成19年3月27日	所在地