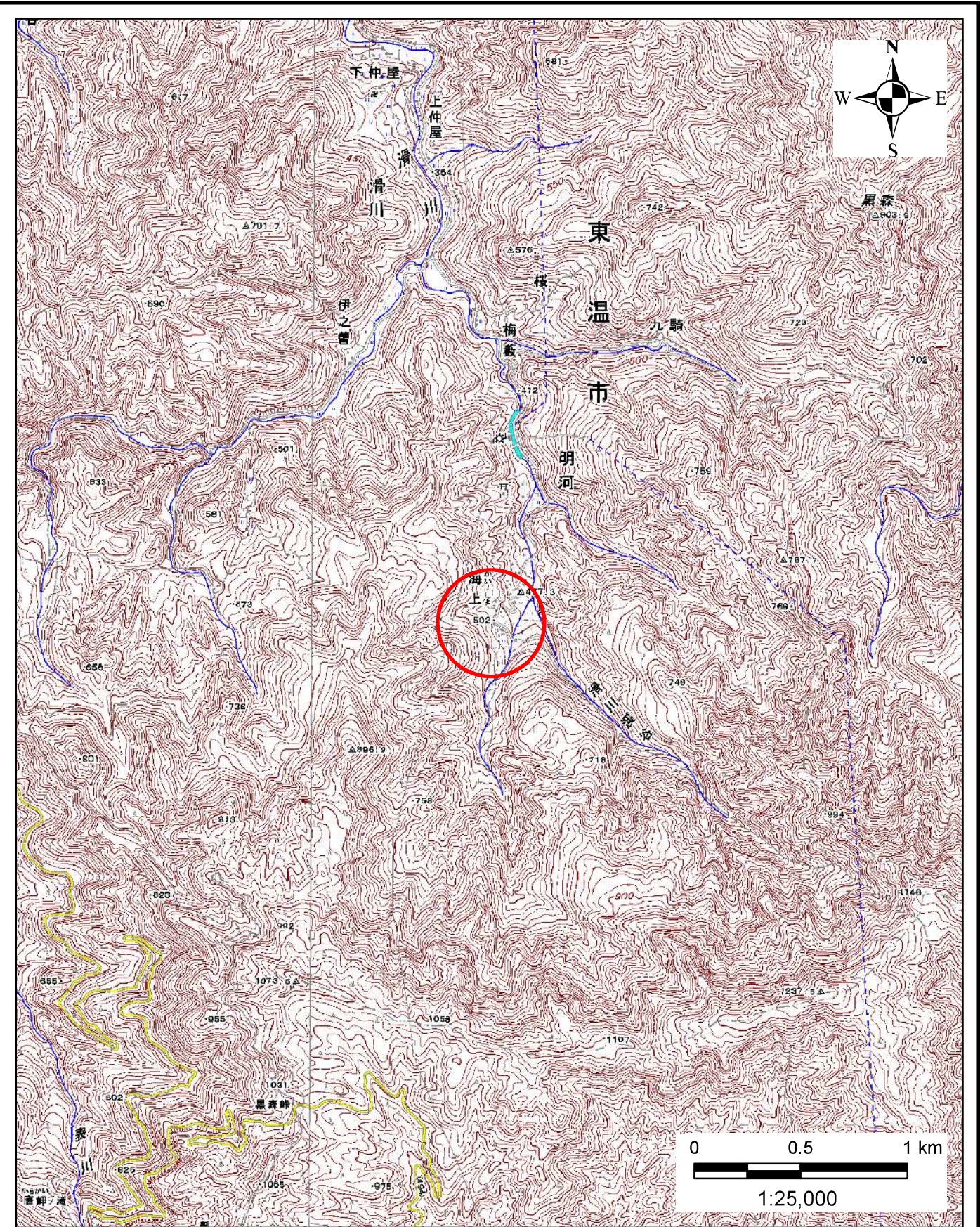
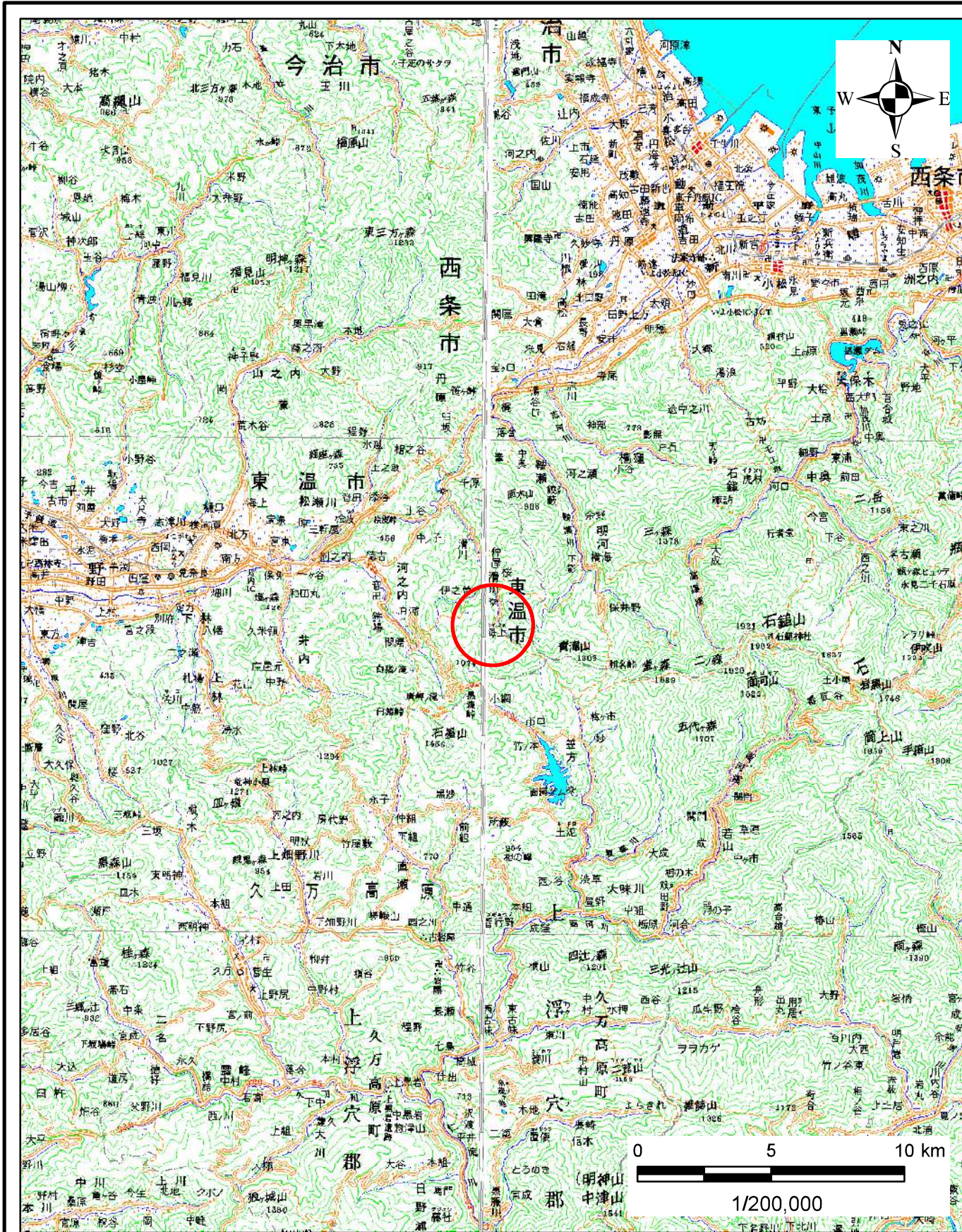


土砂災害警戒区域の指定の公示に係る図書(その1)

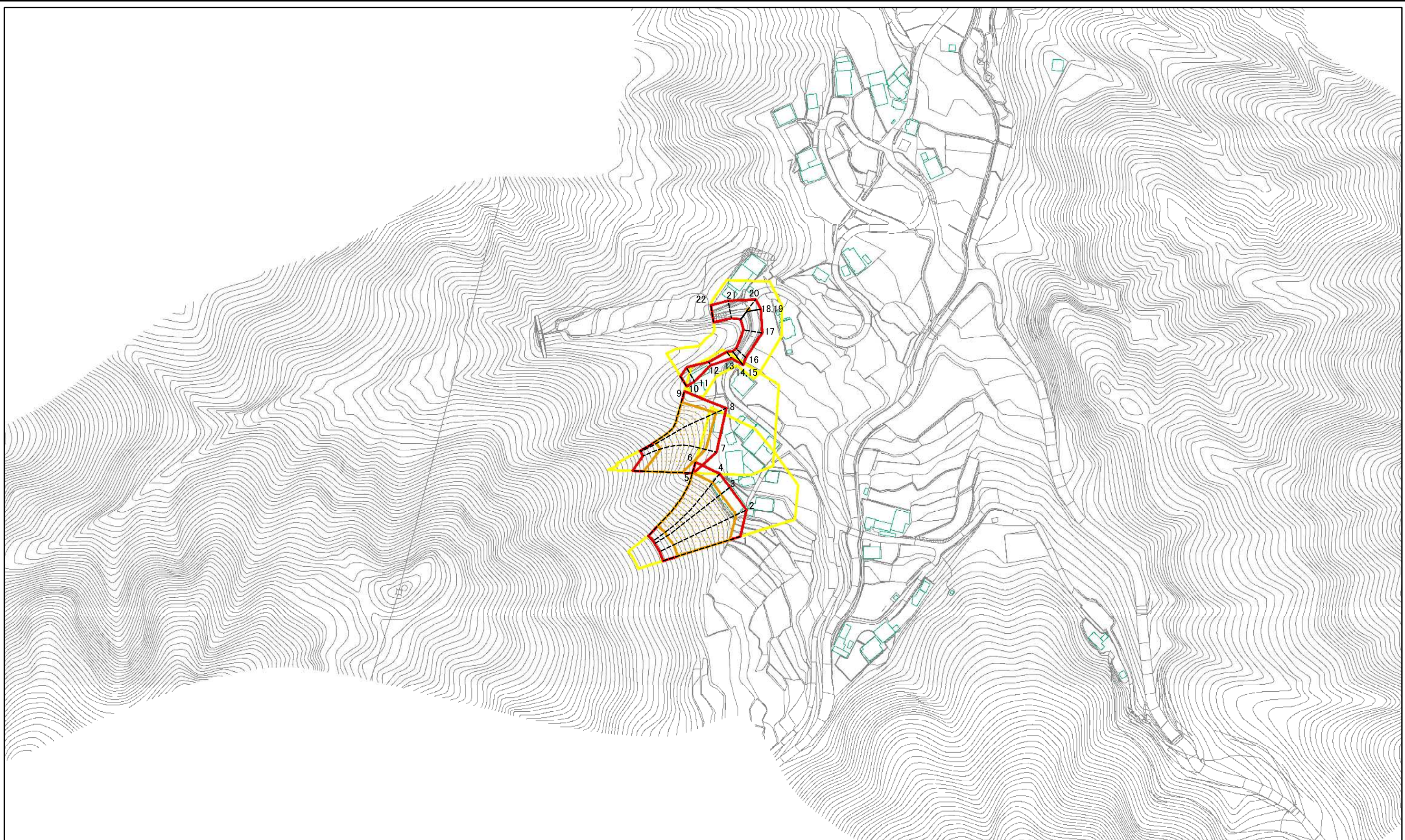


様式-1(急)
土砂災害警戒区域・土砂災害特別警戒区域 位置図

自然現象の種類	急傾斜地の崩壊
箇所番号	362-Ⅲ-20(1)
箇所名	海上
所在地	東温市滑川

この地図は、国土院院長の承認を得て、同院発行の数値地図20000(地図画像)、及び数値地図25000(地図画像)を複製したものである。(承認番号 平30四複、第27号)

土砂災害警戒区域等の指定の公示に係る図書(その2)

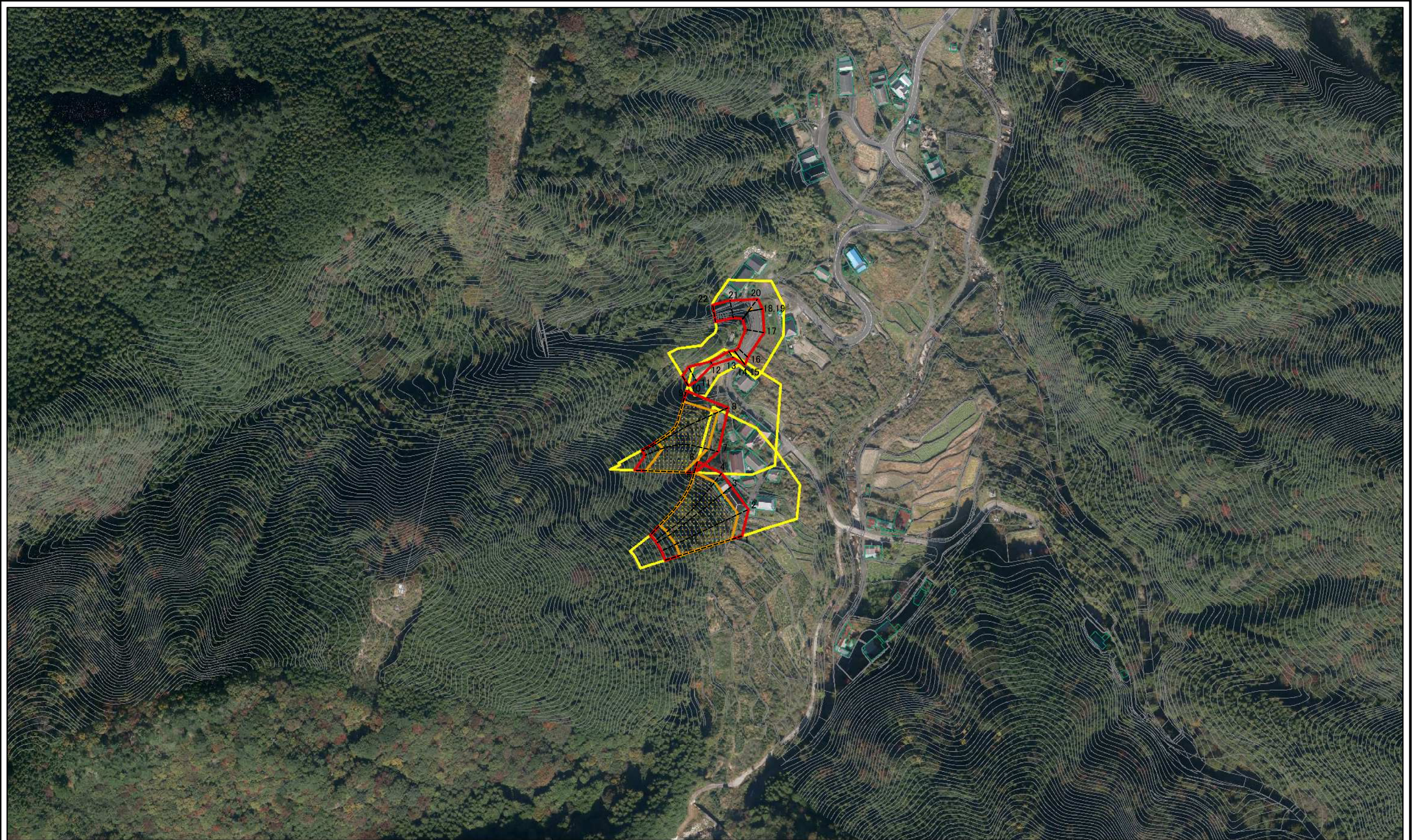


0 25 50 100
m

様式-2(急)
土砂災害警戒区域・土砂災害特別警戒区域
区域図(その1)

土砂災害防止法施行令第二条の基準に該当する区域		N	自然現象の種類	急傾斜地の崩壊	箇所番号	362-Ⅲ-20(1)
土砂災害防止法施行令第三条の基準に該当する区域			告示番号	愛媛県告示第387号	箇所名	海上
土砂等の(移動)高さが1m以下の場合、土砂等の移動による力が100kN/mを超える区域		縮尺	告示年月日	令和3年3月26日	所在地	東温市滑川
土砂等の堆積の高さが3mを超える区域		1:2,500				
それ以外の区域						

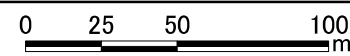
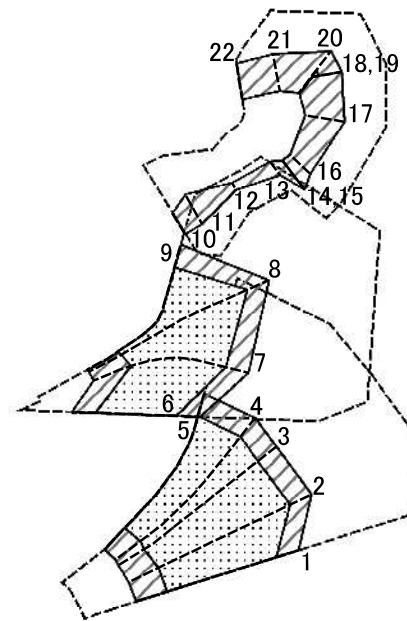
土砂災害警戒区域等の指定の公示に係る図書(その2)



0 25 50 100
m

様式-2(急) 土砂災害警戒区域・土砂災害特別警戒区域 区域図(その1)	土砂災害防止法施行令第二条の基準に該当する区域		N 縮尺 1:2,500	自然現象の種類	急傾斜地の崩壊	箇所番号	362-Ⅲ-20(1)
	土砂災害防止法施行令第三条の基準に該当する区域			告示番号	愛媛県告示第387号	箇所名	海上
	土砂等の(移動)高さが1m以下の場合、土砂等の移動による力が100kN/m ² を超える区域		告示年月日	令和3年3月26日	所在地	東温市滑川	
	土砂等の堆積の高さが3mを超える区域						
それ以外の区域							

土砂災害警戒区域等の指定の公示に係る図書(その2-1)



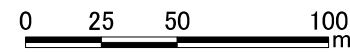
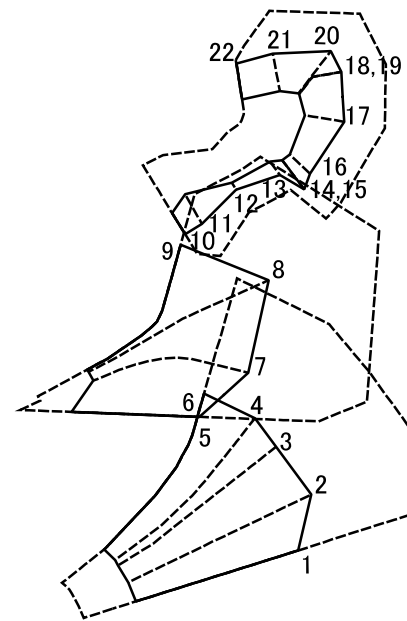
様式-2-1(急)
土砂災害特別警戒区域の区域区分図
(急傾斜地の崩壊に伴う土石等の移動により
建築物の地上部に作用すると想定される力)

土砂災害防止法施行令第二条の基準に該当する区域	
土砂災害防止法施行令第三条の基準に該当する区域	
それ以外の区域	

N
縮尺
1:2,500

自然現象の種類	急傾斜地の崩壊	箇所番号	362-Ⅲ-20(1)
告示番号	愛媛県告示第387号	箇所名	海上
告示年月日	令和3年3月26日	所在地	東温市滑川

土砂災害警戒区域等の指定の公示に係る図書(その2-2)



様式-2-2(急)
土砂災害特別警戒区域の区域区分図
(急傾斜地の崩壊に伴う土石等の堆積により
建築物の地上部に作用すると想定される力)

土砂災害防止法施行令第二条の基準に該当する区域	
土砂災害防止法施行令第三条の基準に該当する区域	
それ以外の区域	

縮尺
1:2,500

自然現象の種類	急傾斜地の崩壊	箇所番号	362-Ⅲ-20(1)
告示番号	愛媛県告示第387号	箇所名	海上
告示年月日	令和3年3月26日	所在地	東温市滑川

土砂災害警戒区域等の指定の公示に係る図書(その3)

横断測線の区間	土石等の移動により建築物の地上部に作用すると想定される力				土石等の堆積により建築物の地上部に作用すると想定される力				横断測線の区間	土石等の移動により建築物の地上部に作用すると想定される力				土石等の堆積により建築物の地上部に作用すると想定される力			
	土石等の(移動)高さが1m以下の場合、土石等の移動による力が100kN/m ² を超える区域		それ以外の区域		土石等の堆積の高さが3mを超える区域		それ以外の区域			土石等の(移動)高さが1m以下の場合、土石等の移動による力が100kN/m ² を超える区域		それ以外の区域		土石等の堆積の高さが3mを超える区域		それ以外の区域	
	力の大きさのうち最大のもの(kN/m ²)	土石等の高さ(m)	力の大きさのうち最大のもの(kN/m ²)	土石等の高さ(m)	力の大きさのうち最大のもの(kN/m ²)	土石等の高さ(m)	力の大きさのうち最大のもの(kN/m ²)	土石等の高さ(m)		力の大きさのうち最大のもの(kN/m ²)	土石等の高さ(m)	力の大きさのうち最大のもの(kN/m ²)	土石等の高さ(m)	力の大きさのうち最大のもの(kN/m ²)	土石等の高さ(m)	力の大きさのうち最大のもの(kN/m ²)	土石等の高さ(m)
1 ~ 2	138.47	1.00	100.00	1.00	-	-	15.38	2.87	~								
2 ~ 3	142.51	1.00	100.00	1.00	-	-	15.56	2.91	~								
3 ~ 4	142.51	1.00	100.00	1.00	-	-	15.56	2.91	~								
4 ~ 5	143.36	1.00	100.00	1.00	-	-	15.64	2.92	~								
~									~								
6 ~ 7	147.08	1.00	100.00	1.00	-	-	15.93	2.98	~								
7 ~ 8	133.63	1.00	100.00	1.00	-	-	15.08	2.82	~								
8 ~ 9	133.63	1.00	100.00	1.00	-	-	15.19	2.84	~								
~									~								
10 ~ 11	-	-	86.62	1.00	-	-	10.69	2.00	~								
11 ~ 12	-	-	86.62	1.00	-	-	13.51	2.53	~								
12 ~ 13	-	-	60.65	1.00	-	-	13.51	2.53	~								
13 ~ 14	-	-	90.92	1.00	-	-	10.28	1.92	~								
14 ~ 15	-	-	90.92	1.00	-	-	10.28	1.92	~								
15 ~ 16	-	-	90.92	1.00	-	-	12.05	2.25	~								
16 ~ 17	-	-	95.23	1.00	-	-	12.05	2.25	~								
17 ~ 18	-	-	100.00	1.00	-	-	10.44	1.95	~								
18 ~ 19	105.37	1.00	100.00	1.00	-	-	11.59	2.17	~								
19 ~ 20	107.74	1.00	100.00	1.00	-	-	11.63	2.17	~								
20 ~ 21	-	-	100.00	1.00	-	-	13.54	2.53	~								
21 ~ 22	-	-	90.82	1.00	-	-	14.55	2.72	~								
~									~								
~									~								
~									~								
~									~								
~									~								

様式-3(急) 建築物の構造の規制に必要な 衝撃に関する事項	自然現象の種類	急傾斜地の崩壊	箇所番号	362-Ⅲ-20(1)
	告示番号	愛媛県告示第387号	箇所名	海上
	告示年月日	令和3年3月26日	所在地	東温市滑川