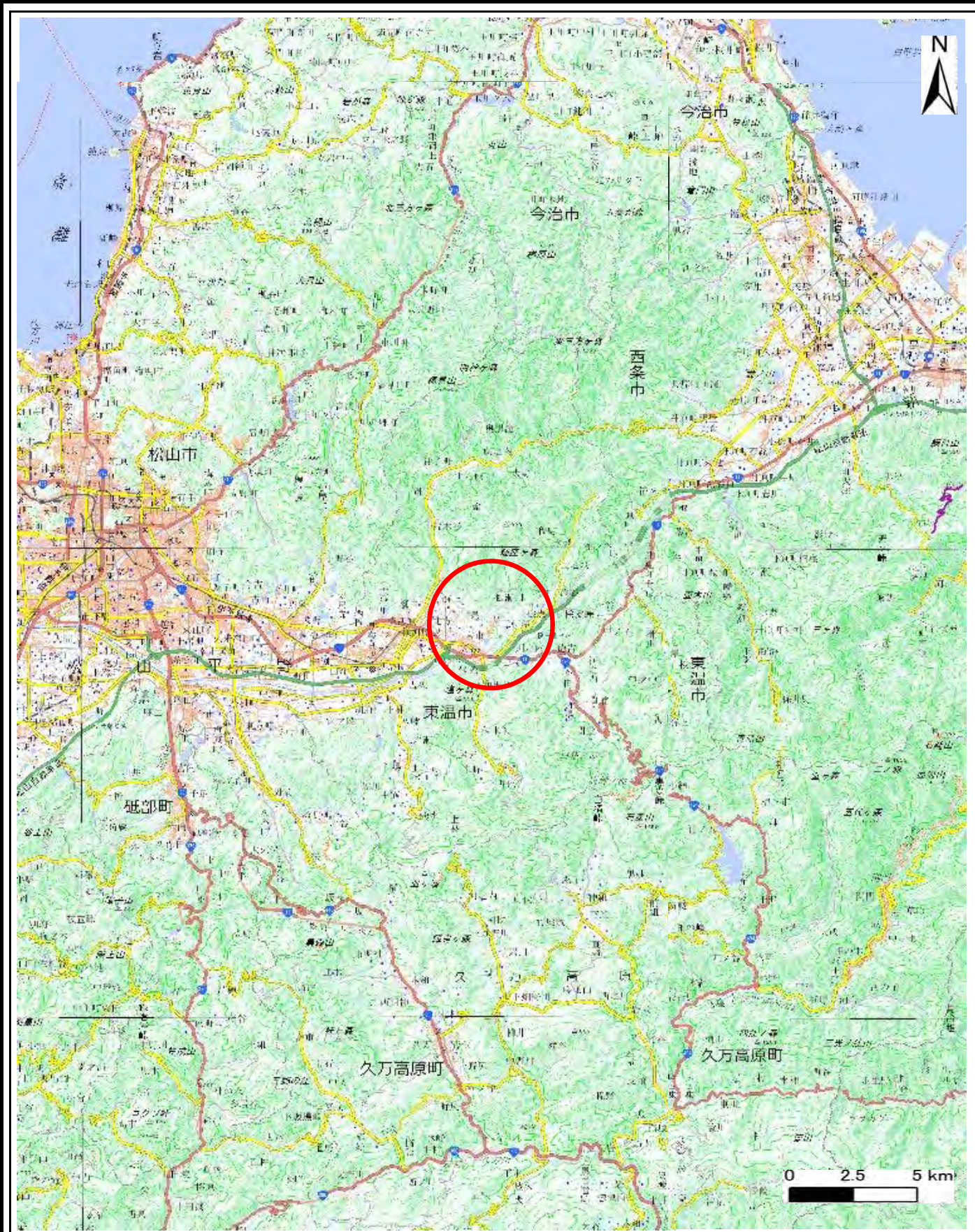
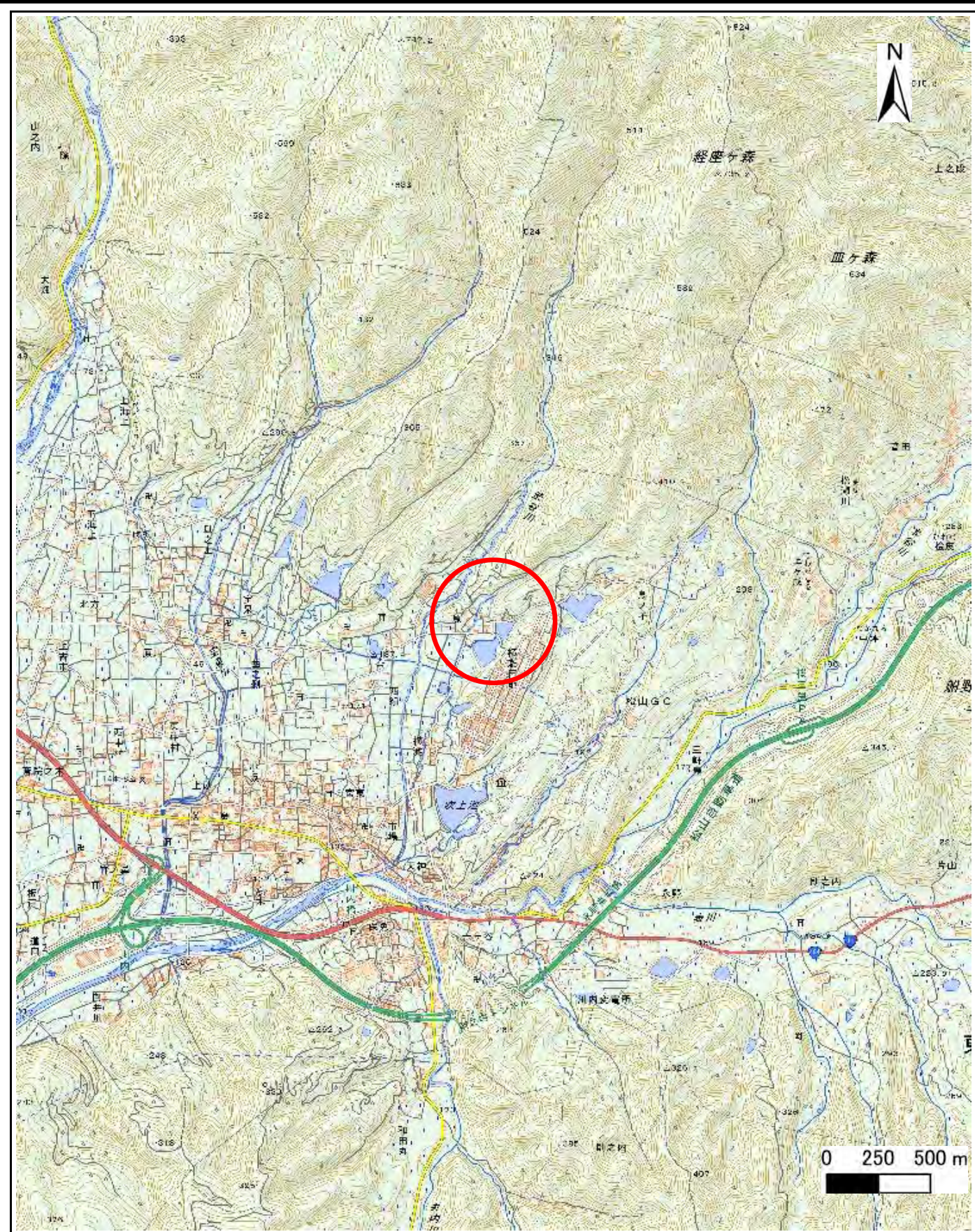


# 土砂災害警戒区域等の指定の公示に係る図書(その1)



(1/200,000)

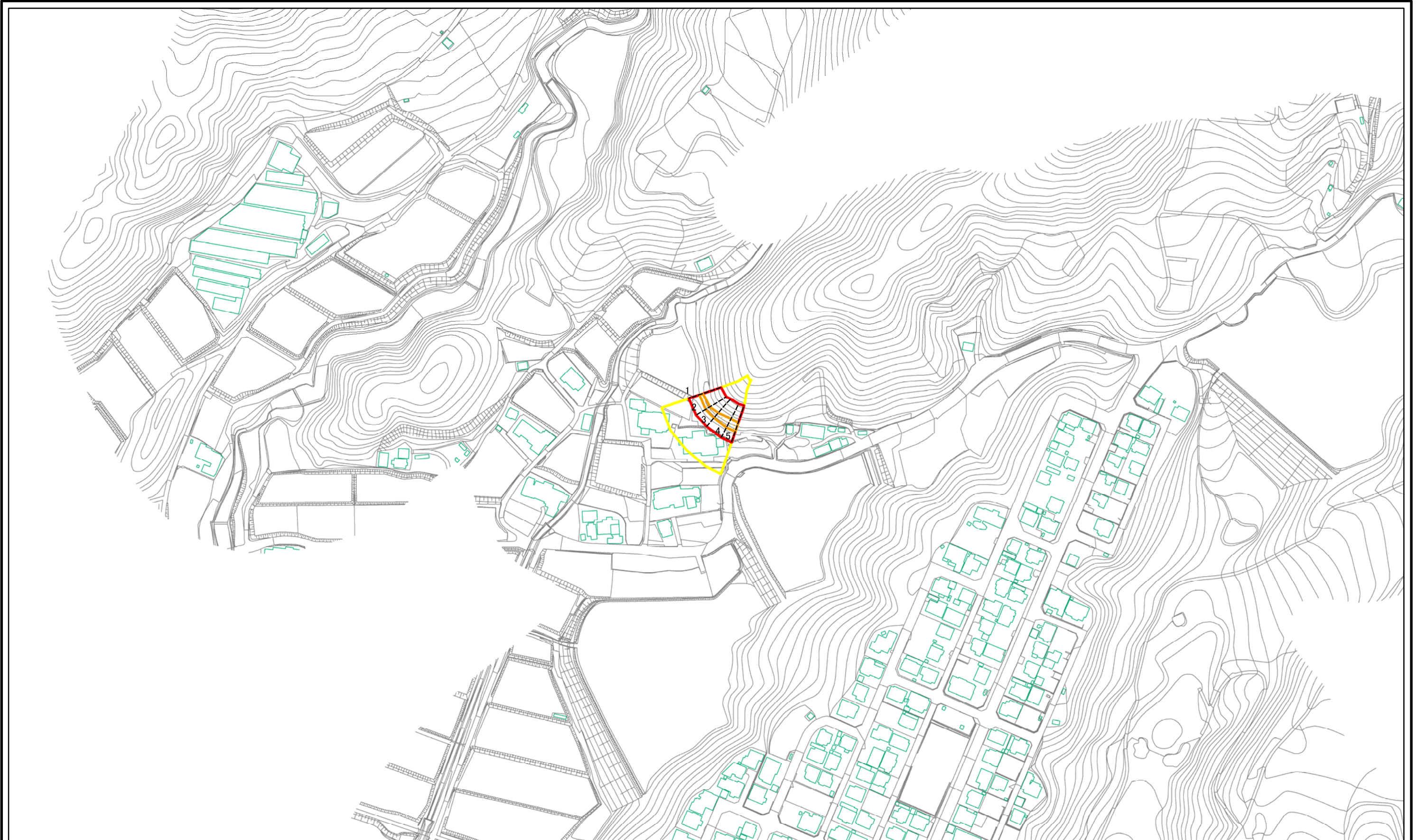


(1/25,000)

様式-1(急)  
土砂災害警戒区域・土砂災害特別警戒区域  
位置図

|         |              |
|---------|--------------|
| 自然現象の種類 | 急傾斜地の崩壊      |
| 箇所番号    | 362-II-93(1) |
| 箇所名     | 原            |
| 所在地     | 東温市松瀬川       |

# 土砂災害警戒区域等の指定の公示に係る図書(その2)



図中の数字は横断測線番号を示す

|   |   |          |                    |         |            |      |              |
|---|---|----------|--------------------|---------|------------|------|--------------|
| <b>様式-2(急)</b><br><b>土砂災害警戒区域・土砂災害特別警戒区域</b><br><b>区域図(その1)</b> | 土砂災害防止法施行令第二条の基準に該当する区域                     |          | N<br>縮尺<br>1:2,500 | 自然現象の種類 | 急傾斜地の崩壊    | 箇所番号 | 362-II-93(1) |
|   | 土砂災害防止法施行令第三条の基準に該当する区域                     | <br><br> |                    | 告示番号    | 愛媛県告示第387号 | 箇所名  | 原            |
|   | 土砂等の(移動)高さが1m以下の場合、土砂等の移動による力が100kN/mを超える区域 |          |                    | 告示年月日   | 令和3年3月26日  | 所在地  | 東温市松瀬川       |
|   | 土砂等の堆積の高さが3mを超える区域                          |          |                    |         |            |      |              |
|   | それ以外の区域                                     |          |                    |         |            |      |              |