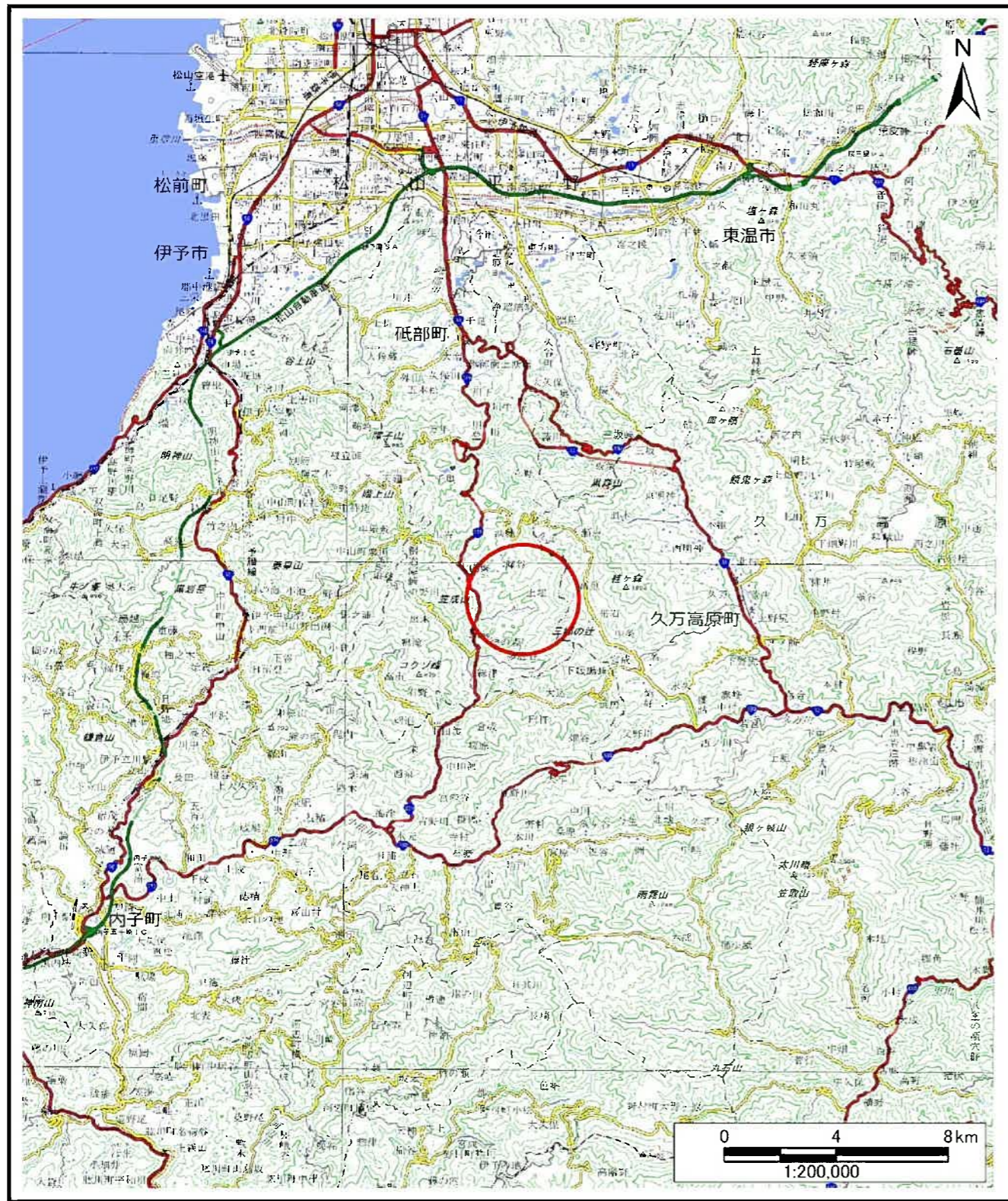
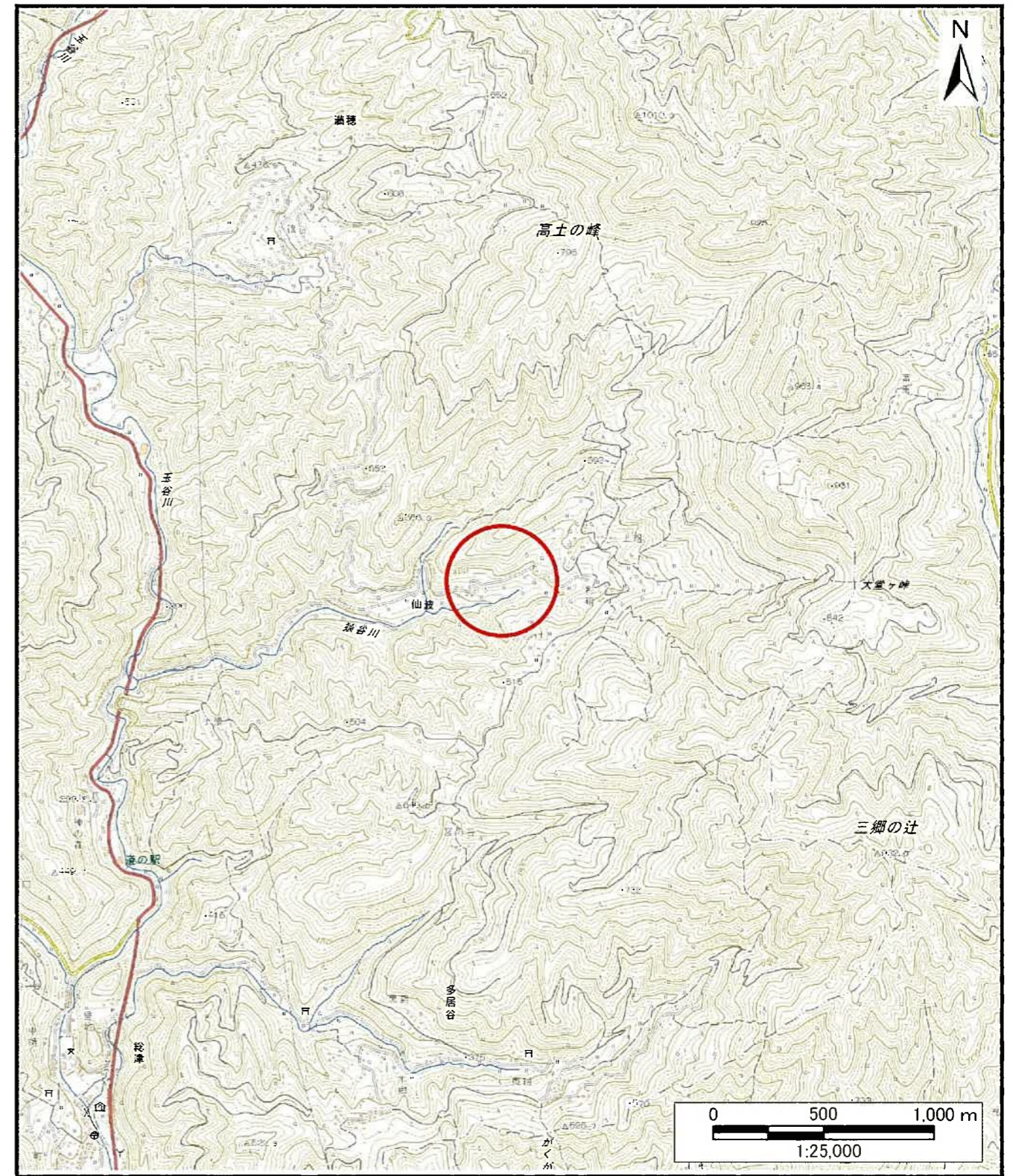


土砂災害警戒区域等の指定の公示に係る図書(その1)



(1/200,000)



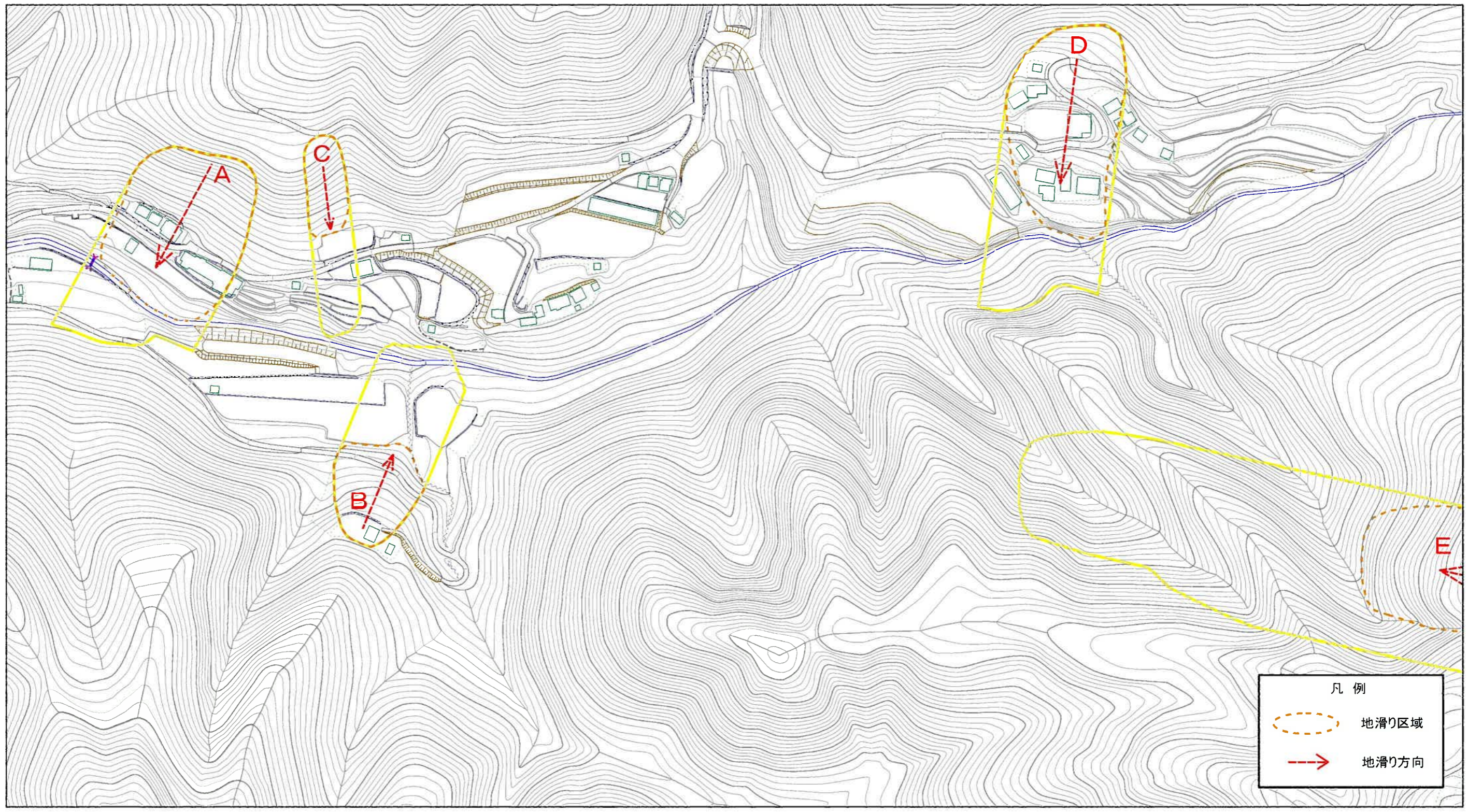
(1/25,000)

様式-1(地)
土砂災害警戒区域・土砂災害特別警戒区域
位置図

自然現象の種類	地滑り
箇所番号	403-NS-086
箇所名	猿谷
地滑り区域名	A, B, C, D, E, F, G, H, I, J
所在地	伊予郡砥部町猿谷

測量法に基づく国土地理院長承認(複製)R 1Sif 50
本製品を複製する場合には、国土地理院の長の承認を得なければならない。

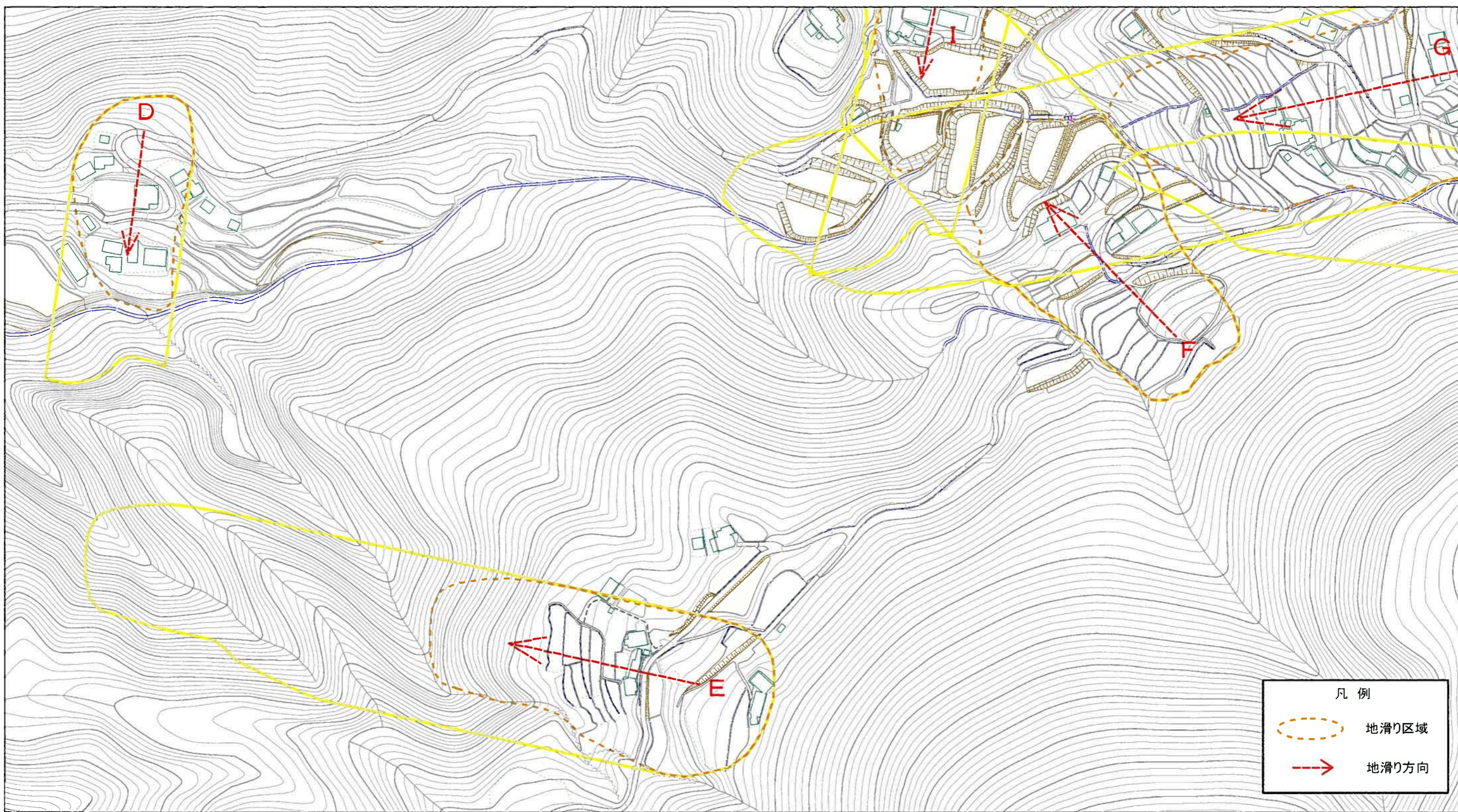
土砂災害警戒区域等の指定の公示に係る図書(その2)



様式-2(地)
土砂災害警戒区域・土砂災害特別警戒区域
区域図

土砂災害防止法施行令第二条の基準に該当する区域(土砂災害警戒区域)		N 縮尺 1:2,500	自然現象の種類	地滑り	箇所番号	403-NS-086	箇所名	猿谷
土砂災害防止法施行令第三条の基準に該当する区域(土砂災害特別警戒区域)			告示番号	令和3年3月26日	地滑り区域名	A, B, C, D, E, F, G, H, I, J		
			告示年月日	愛媛県告示第381号	所在地	伊予郡砥部町猿谷		

土砂災害警戒区域等の指定の公示に係る図書(その2)

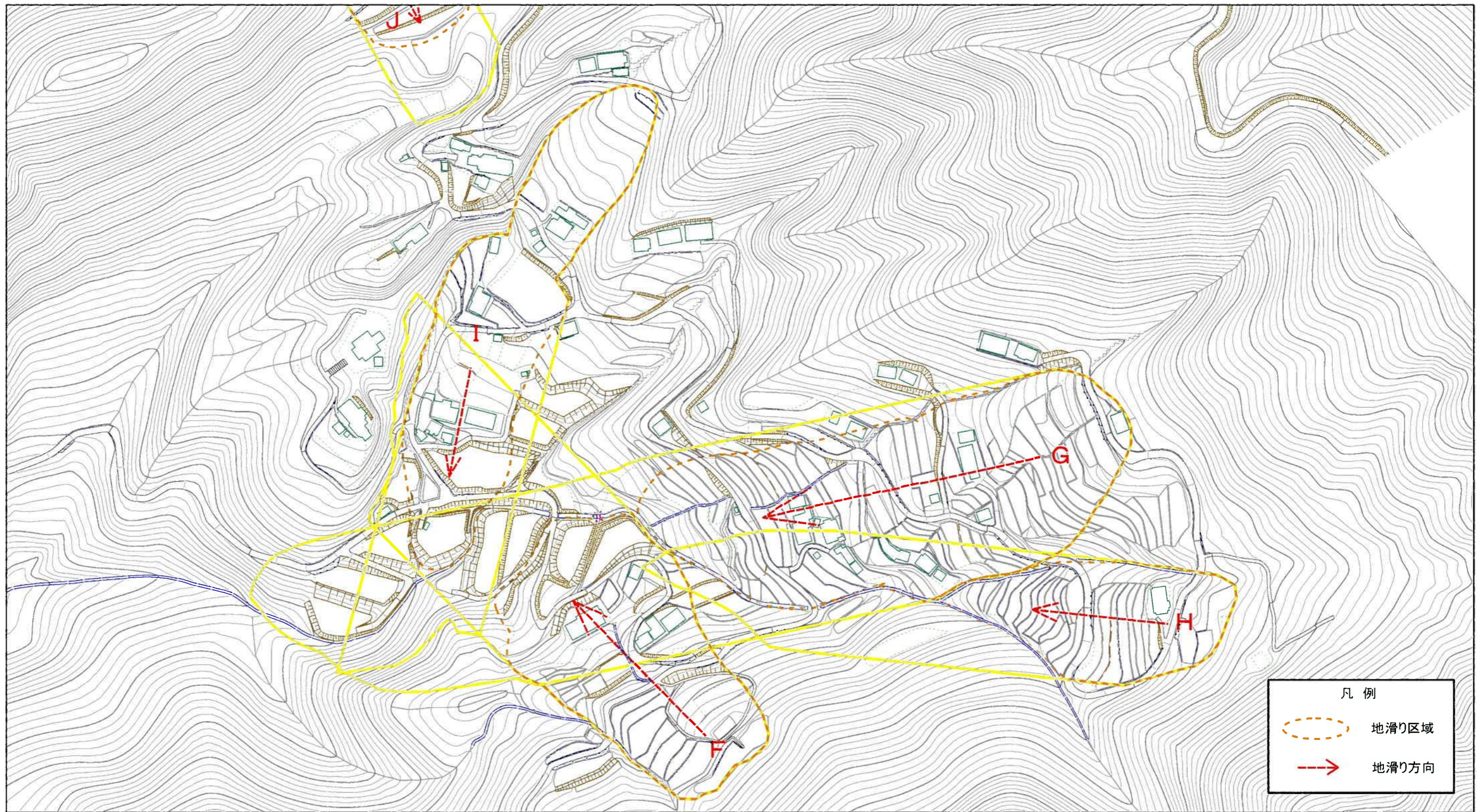


0 25 50 100 150 200 m

凡例	
	地滑り区域
	地滑り方向

様式-2(地) 土砂災害警戒区域・土砂災害特別警戒区域 区域図	土砂災害防止法施行令第二条の基準に該当する区域(土砂災害警戒区域)		N 縮尺 1:2,500	自然現象の種類 地滑り	箇所番号 403-NS-086	箇所名 猿谷
	土砂災害防止法施行令第三条の基準に該当する区域(土砂災害特別警戒区域)			告示番号 令和3年3月26日	地滑り区域名 A, B, C, D, E, F, G, H, I, J	
				告示年月日 愛媛県告示第381号	所在地 伊予郡砥部町猿谷	

土砂災害警戒区域等の指定の公示に係る図書(その2)

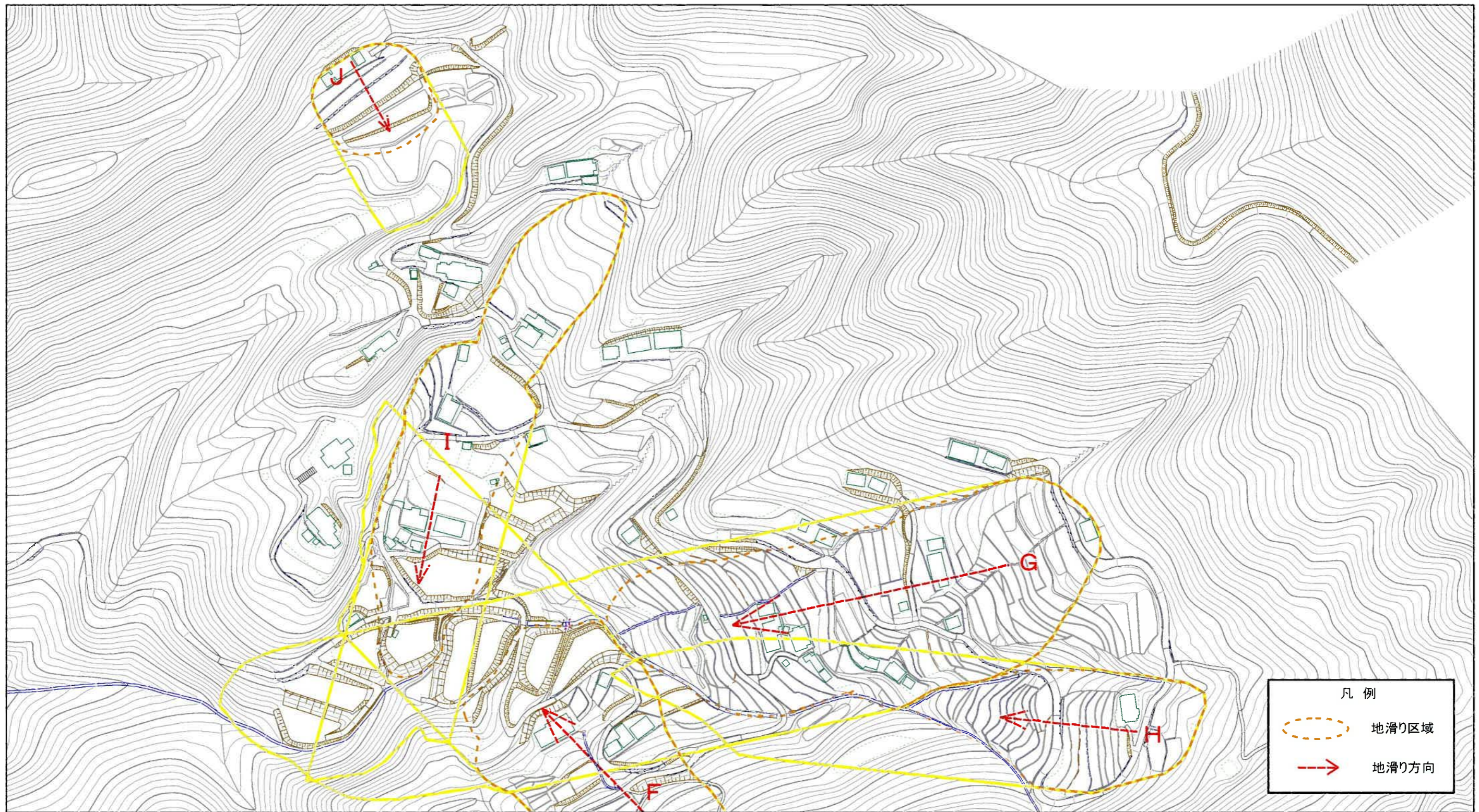


凡例	
	地滑り区域
	地滑り方向

0 25 50 100 150 200 m

様式-2(地) 土砂災害警戒区域・土砂災害特別警戒区域 区域図	土砂災害防止法施行令第二条の基準に該当する区域(土砂災害警戒区域)		N 縮尺 1:2,500	自然現象の種類 地滑り	箇所番号 403-NS-086	箇所名 猿谷
	土砂災害防止法施行令第三条の基準に該当する区域(土砂災害特別警戒区域)			告示番号 令和3年3月26日	地滑り区域名 A, B, C, D, E, F, G, H, I, J	
				告示年月日 愛媛県告示第381号	所在地 伊予郡砥部町猿谷	

土砂災害警戒区域等の指定の公示に係る図書(その2)



様式-2(地)
土砂災害警戒区域・土砂災害特別警戒区域
区域図

土砂災害防止法施行令第二条の基準に該当する区域(土砂災害警戒区域)		N 縮尺 1:2,500	自然現象の種類	地滑り	箇所番号	403-NS-086	箇所名	猿谷
土砂災害防止法施行令第三条の基準に該当する区域(土砂災害特別警戒区域)			告示番号	令和3年3月26日	地滑り区域名	A, B, C, D, E, F, G, H, I, J		
			告示年月日	愛媛県告示第381号	所在地	伊予郡砥部町猿谷		