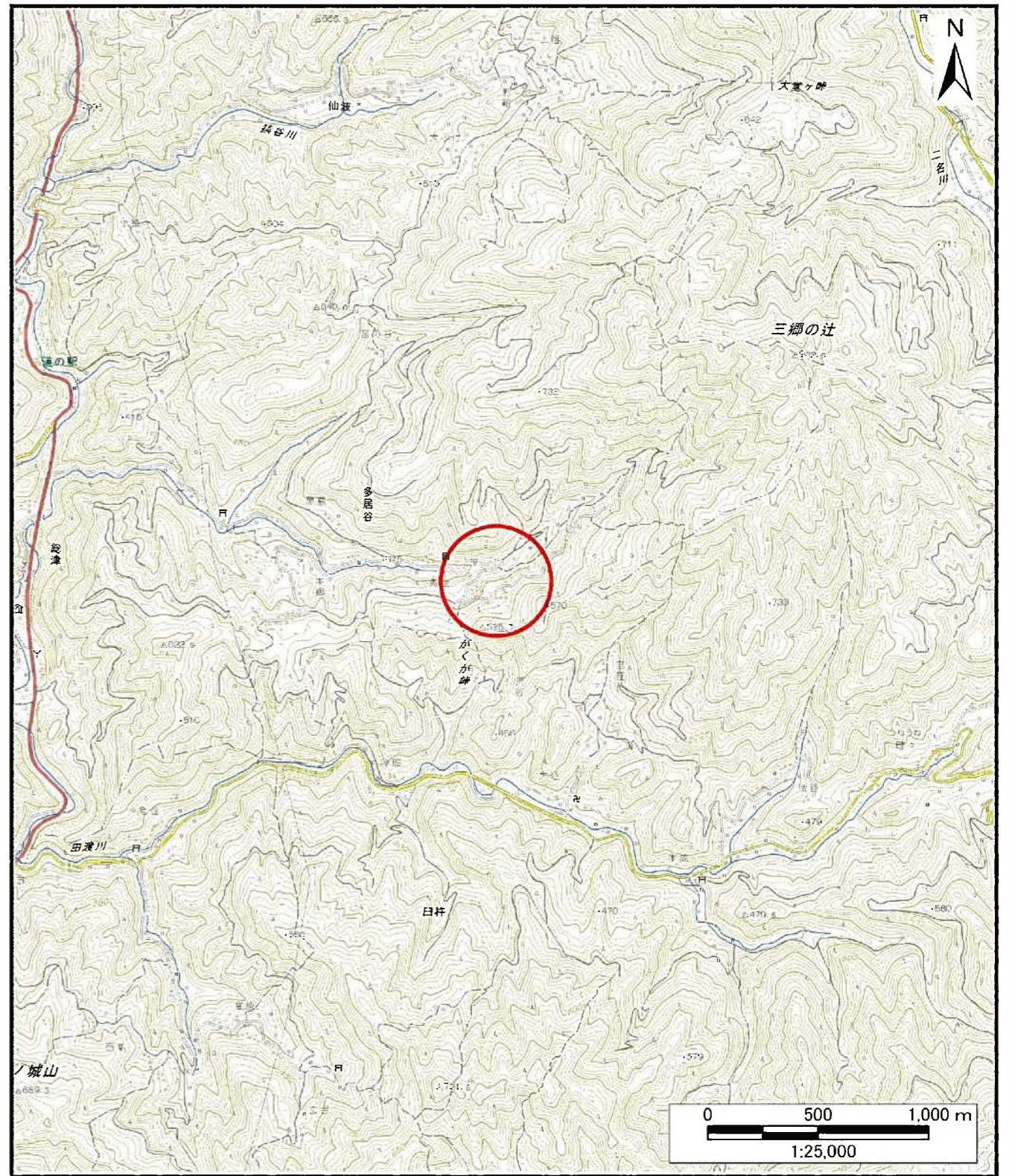


# 土砂災害警戒区域等の指定の公示に係る図書(その1)



(1/200,000)

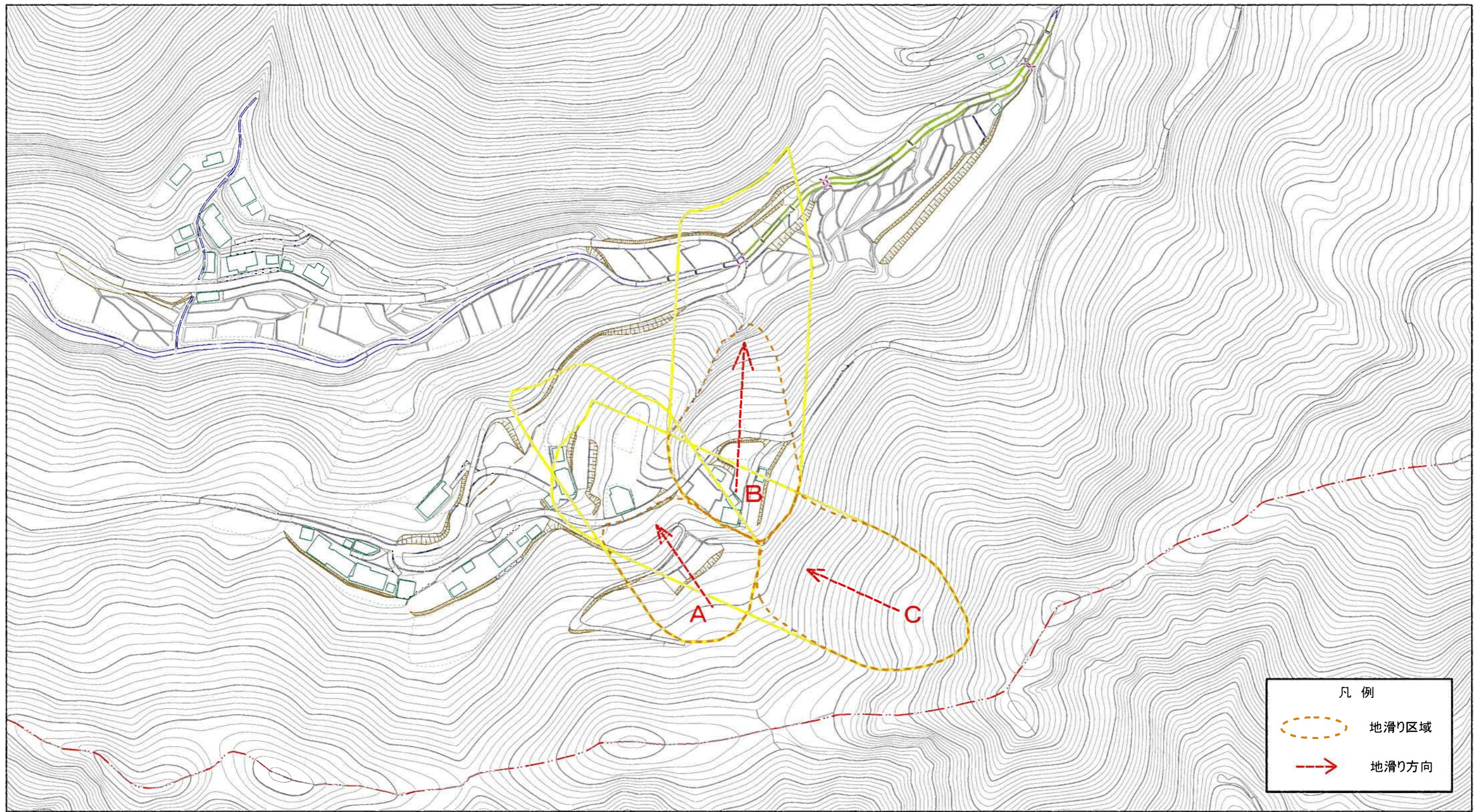


(1/25,000)

様式-1(地) 土砂災害警戒区域・土砂災害特別警戒区域 位置図	自然現象の種類	地滑り
	箇所番号	403-NS-047
	箇所名	東奥組
	地滑り区域名	A, B, C
	所在地	伊予郡砥部町多居谷

測量法に基づく国土地理院長承認(複製)R 1Sif 50  
 本製品を複製する場合には、国土地理院の長の承認を得なければならない。

土砂災害警戒区域等の指定の公示に係る図書(その2)



様式-2(地)  
土砂災害警戒区域・土砂災害特別警戒区域  
区域図

土砂災害防止法施行令第二条の基準に該当する区域(土砂災害警戒区域)	縮尺 1:2,500	自然現象の種類	地滑り	箇所番号	403-NS-047	箇所名	東奥組
		告示番号	令和3年3月26日	地滑り区域名	A, B, C		
土砂災害防止法施行令第三条の基準に該当する区域(土砂災害特別警戒区域)		告示年月日	愛媛県告示第381号	所在地	伊予郡砥部町多居谷		