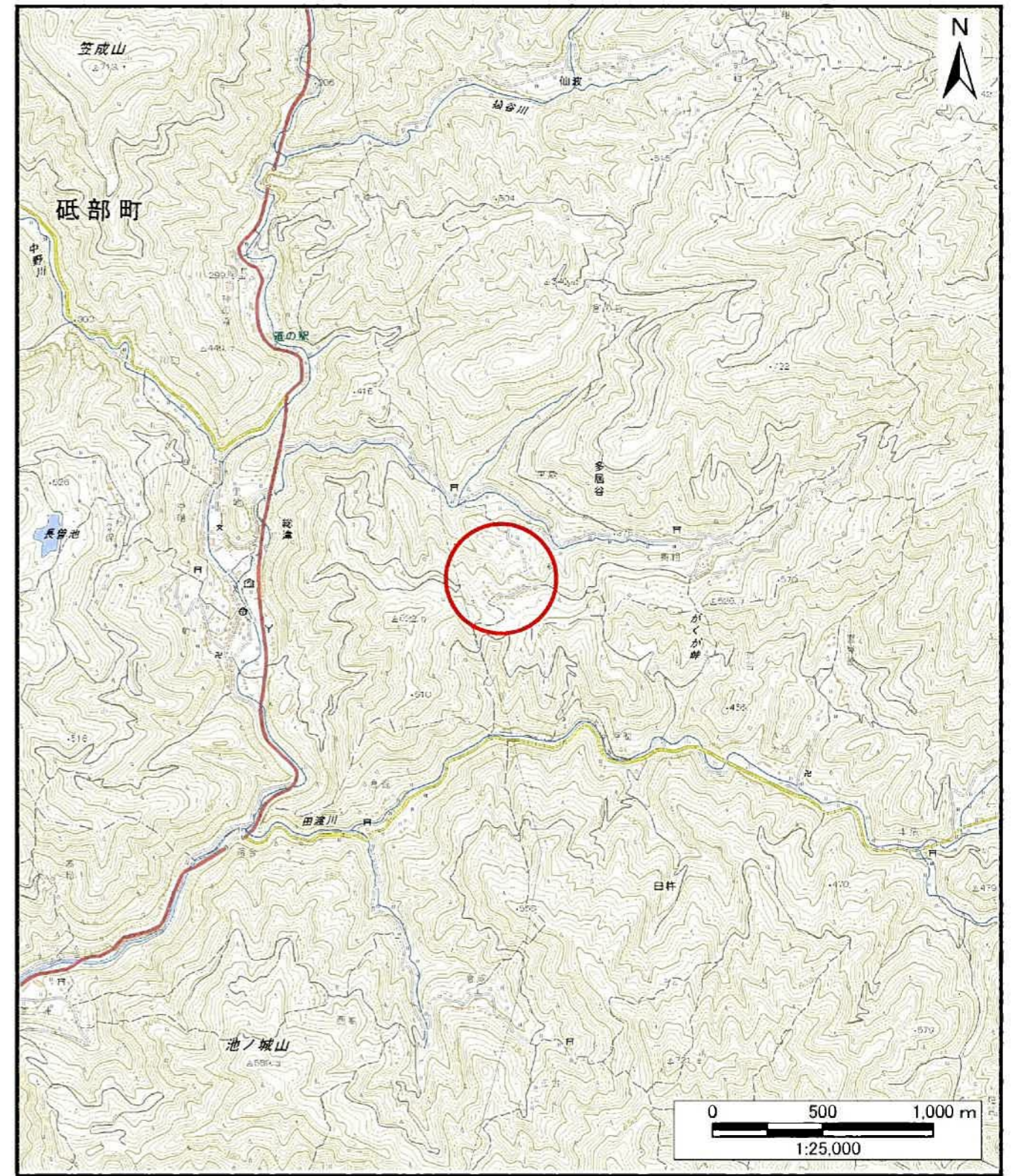


# 土砂災害警戒区域等の指定の公示に係る図書(その1)



(1/200,000)



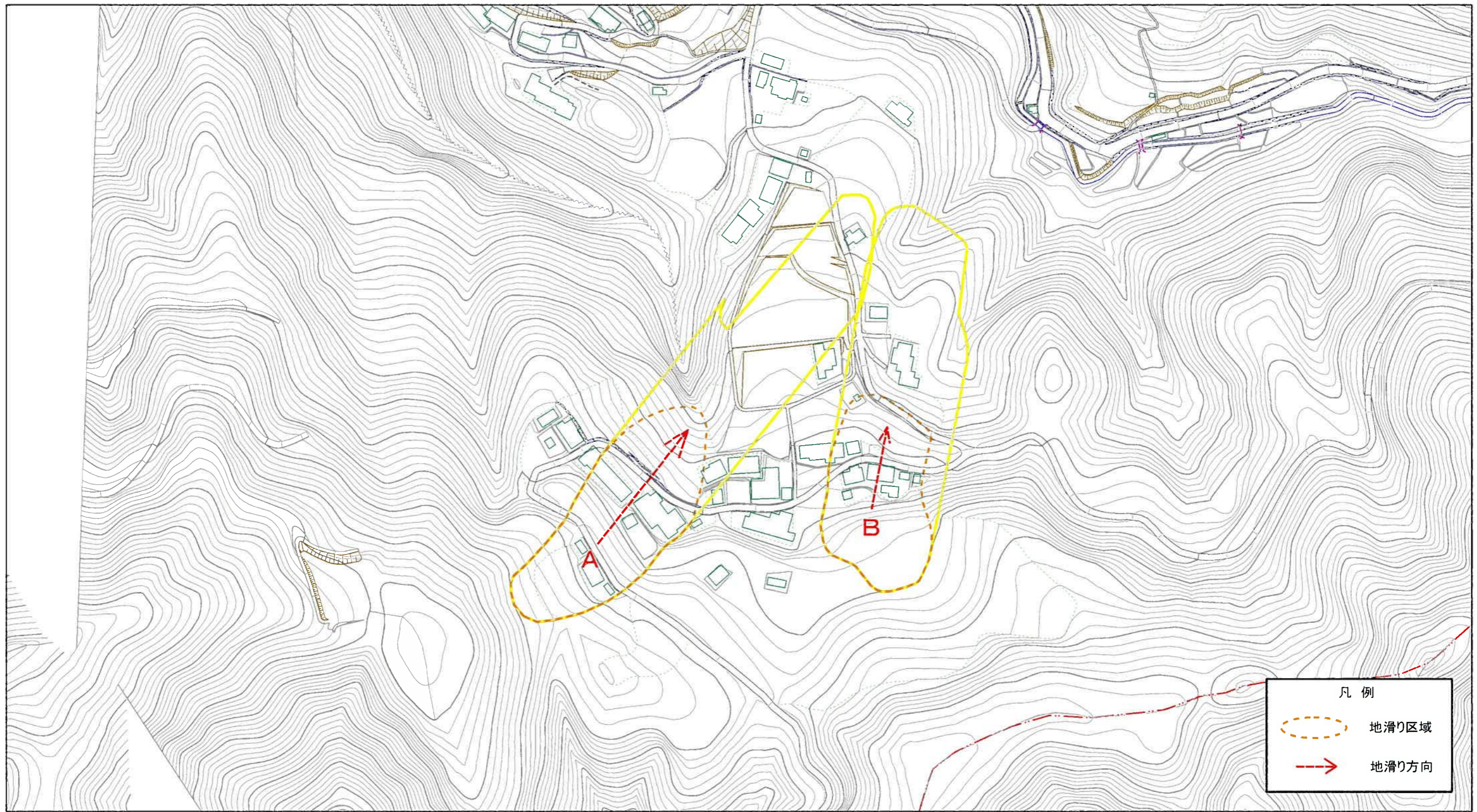
(1/25,000)

様式-1(地)  
土砂災害警戒区域・土砂災害特別警戒区域  
位置図

自然現象の種類	地滑り
箇所番号	403-NS-020
箇所名	多居谷
地滑り区域名	A, B
所在地	伊予郡砥部町多居谷

測量法に基づく国土地理院長承認(複製)R 1Sif 50  
本製品を複製する場合には、国土地理院の長の承認を得なければならない。

土砂災害警戒区域等の指定の公示に係る図書(その2)



0 25 50 100 150 200 m

様式-2(地)  
土砂災害警戒区域・土砂災害特別警戒区域  
区域図

土砂災害防止法施行令第二条の基準に該当する区域(土砂災害警戒区域)



自然現象の種類

地滑り

箇所番号

403-NS-020

箇所名

多居谷

土砂災害防止法施行令第三条の基準に該当する区域(土砂災害特別警戒区域)



縮尺  
1:2,500

告示番号

令和3年3月26日

地滑り区域名

A, B

告示年月日

愛媛県告示第381号

所在地

伊予郡砥部町多居谷