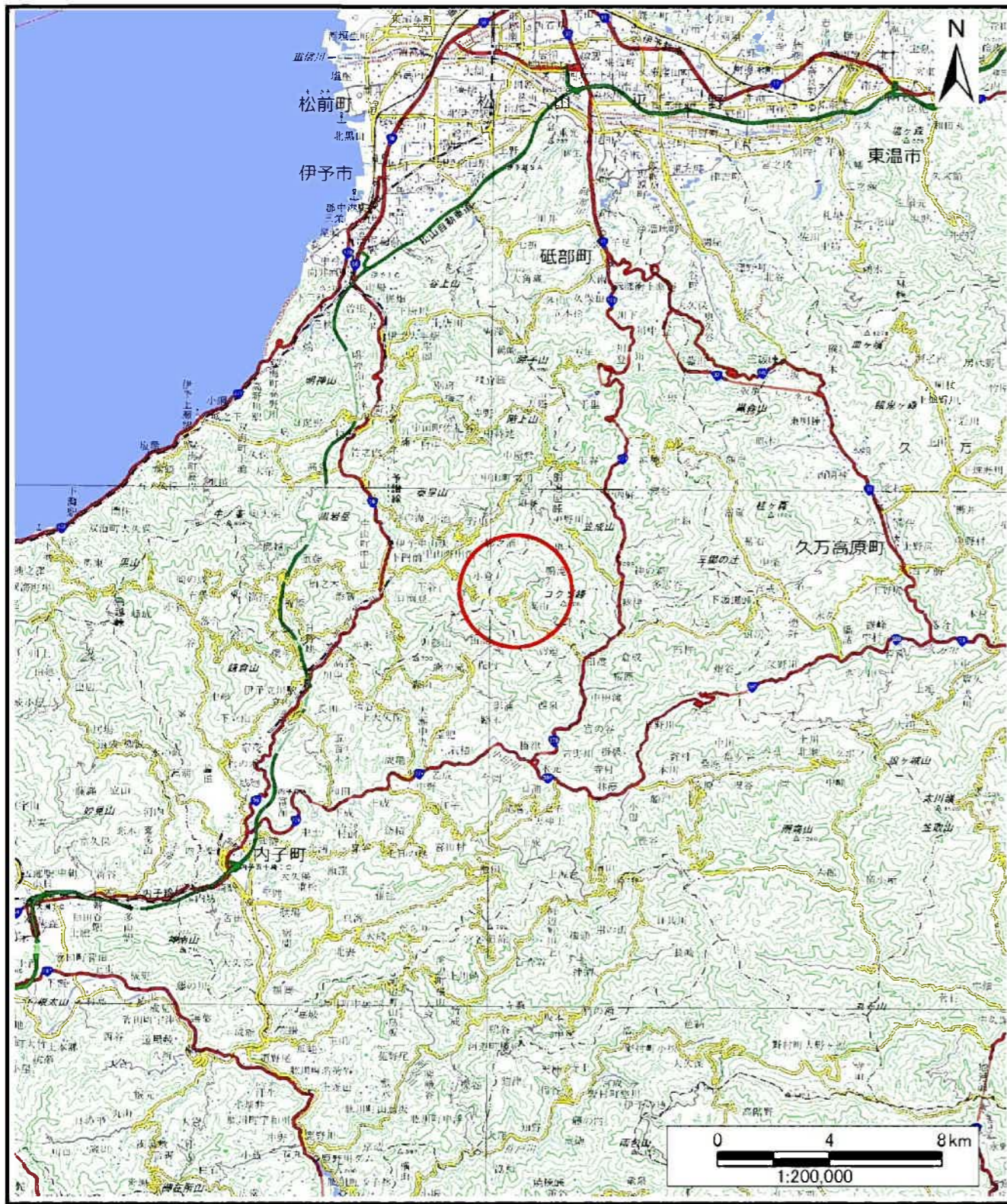
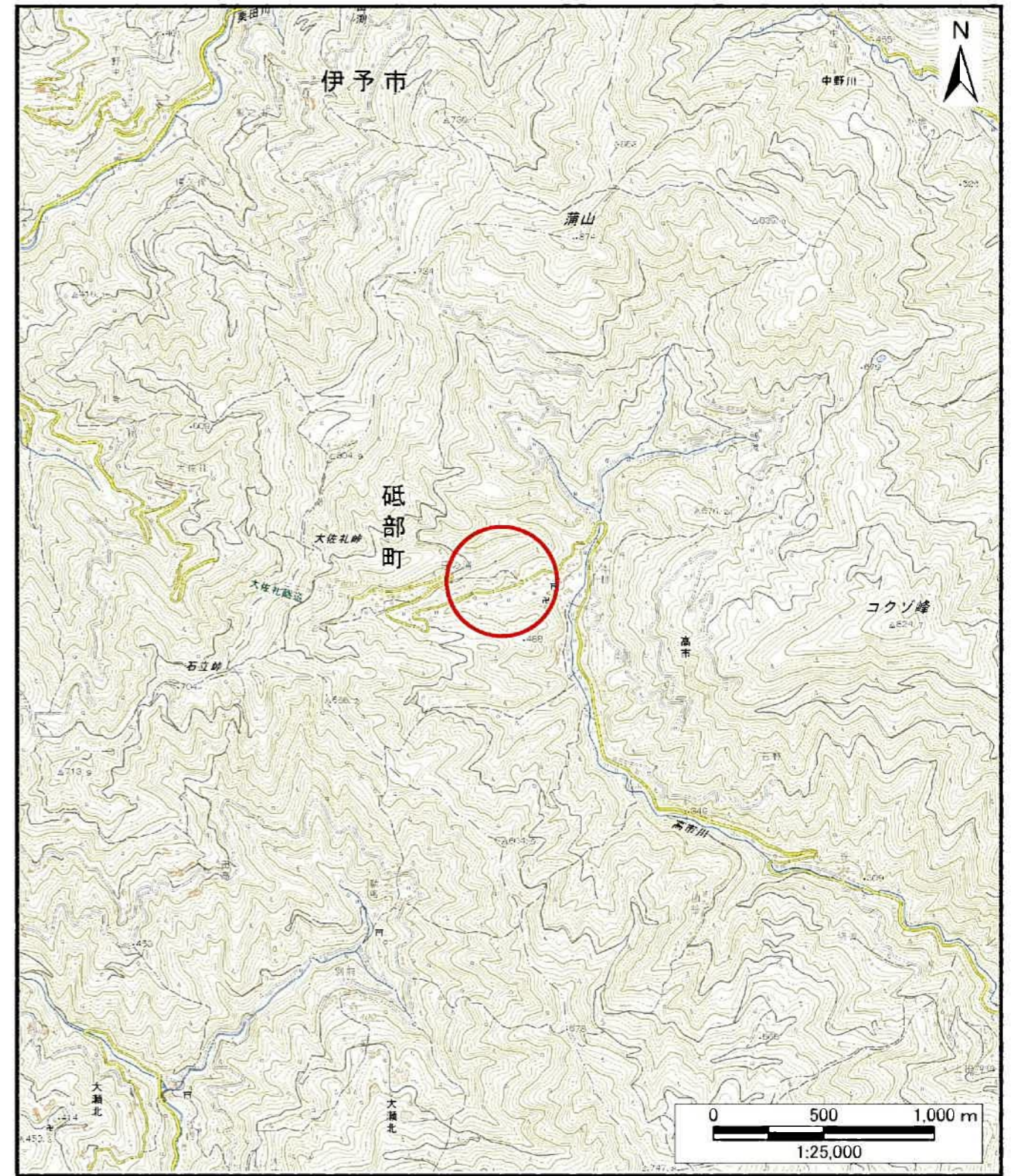


土砂災害警戒区域等の指定の公示に係る図書(その1)



(1/200,000)



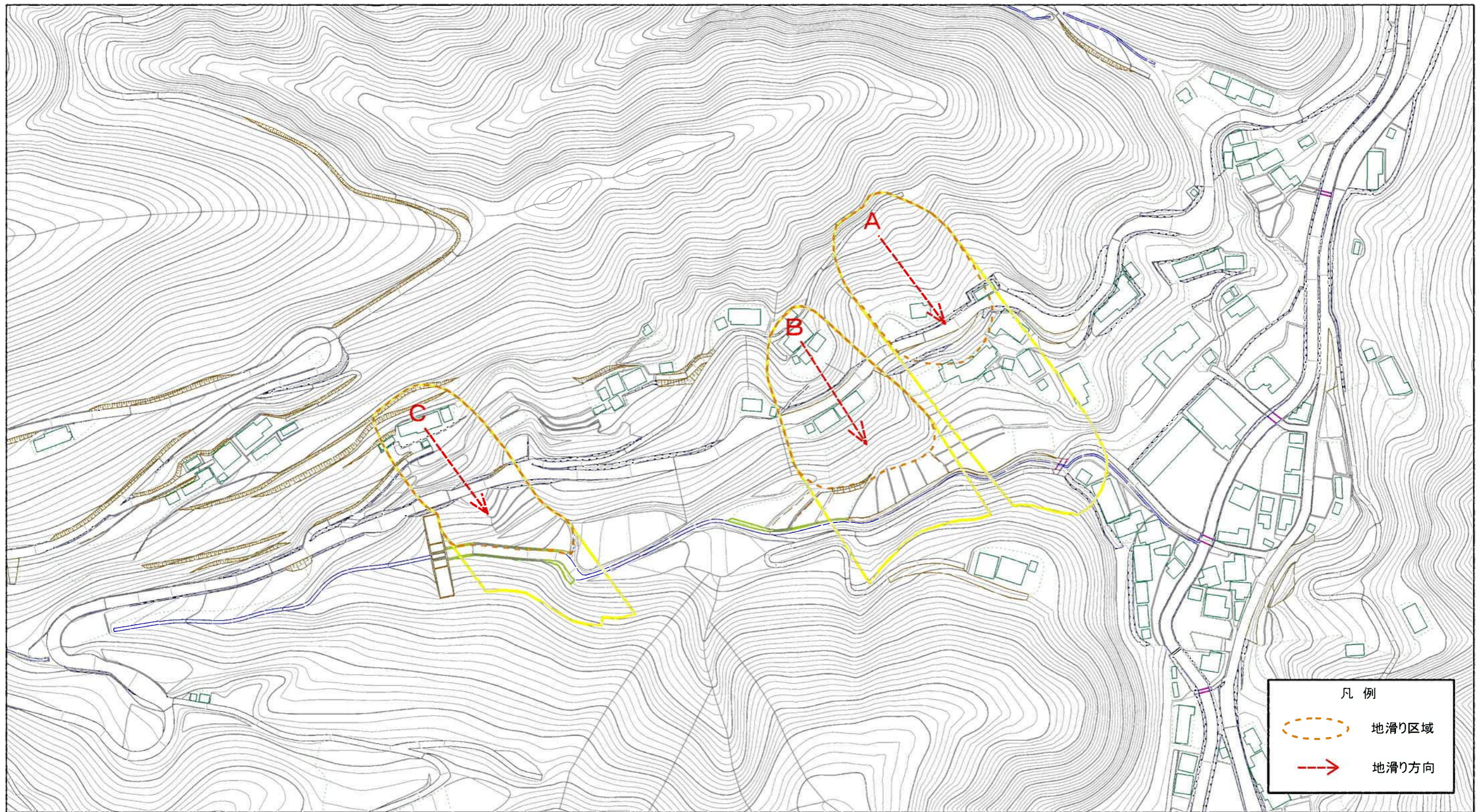
(1/25,000)

様式-1(地)
土砂災害警戒区域・土砂災害特別警戒区域
位置図

自然現象の種類	地滑り
箇所番号	403-NS-003
箇所名	高市日野浦
地滑り区域名	A, B, C
所在地	伊予郡砥部町高市

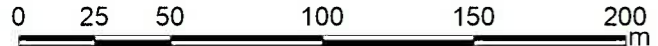
測量法に基づく国土地理院長承認(複製)R 1Sif 50
本製品を複製する場合には、国土地理院の長の承認を得なければならない。

土砂災害警戒区域等の指定の公示に係る図書(その2)



凡例

- 地滑り区域 (Yellow dashed line)
- 地滑り方向 (Red arrow)



様式-2(地) 土砂災害警戒区域・土砂災害特別警戒区域 区域図	土砂災害防止法施行令第二条の基準に該当する区域(土砂災害警戒区域)		N 縮尺 1:2,500	自然現象の種類 地滑り	箇所番号 403-NS-003	箇所名 高市日野浦
	土砂災害防止法施行令第三条の基準に該当する区域(土砂災害特別警戒区域)			告示番号 令和3年3月26日	地滑り区域名 A, B, C	
	告示年月日 愛媛県告示第381号	所在地 伊予郡砥部町高市				