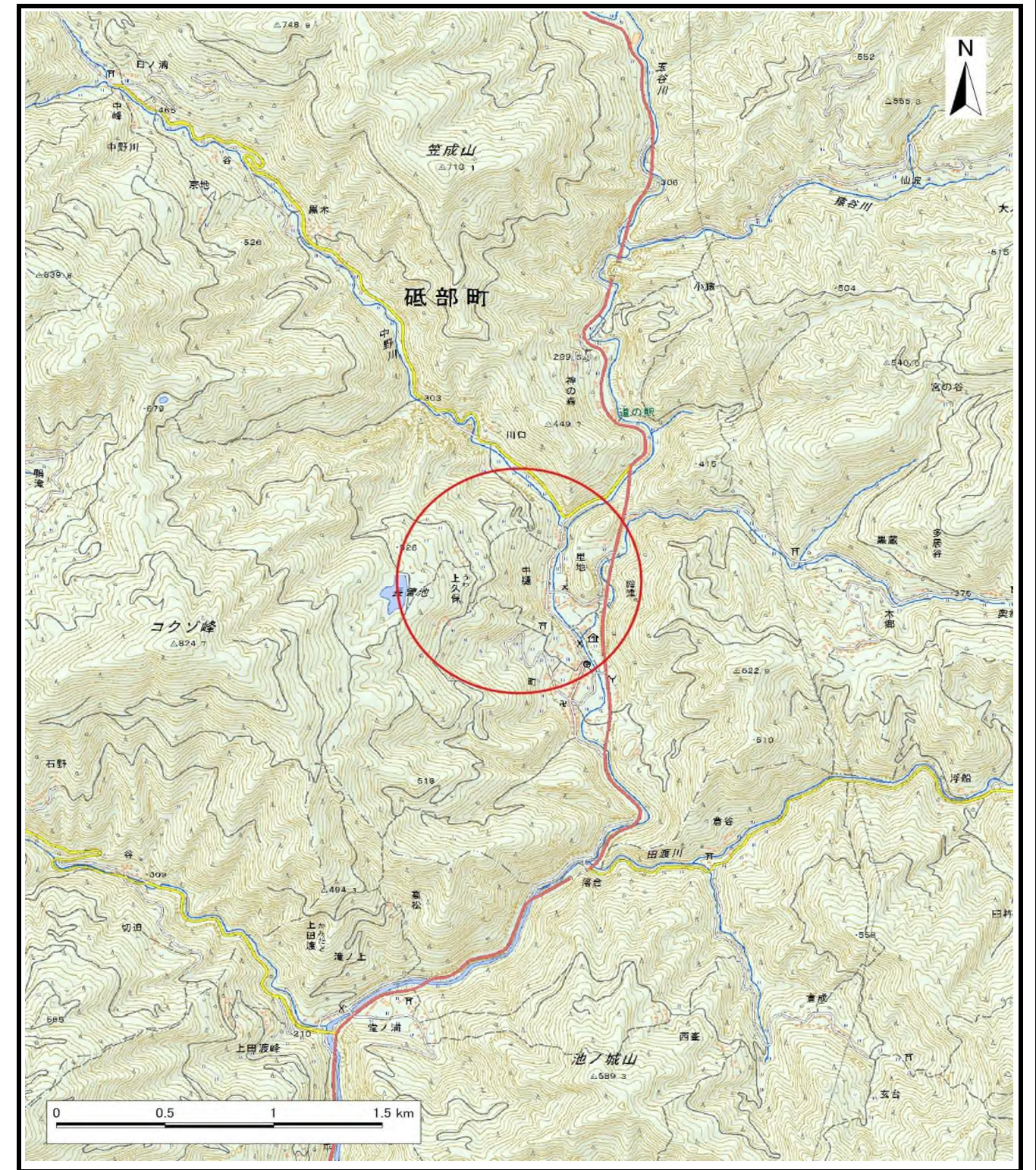


# 土砂災害警戒区域等の指定の公示に係る図書（その1）



(1/200,000)



(1/25,000)

様式-1 (土)

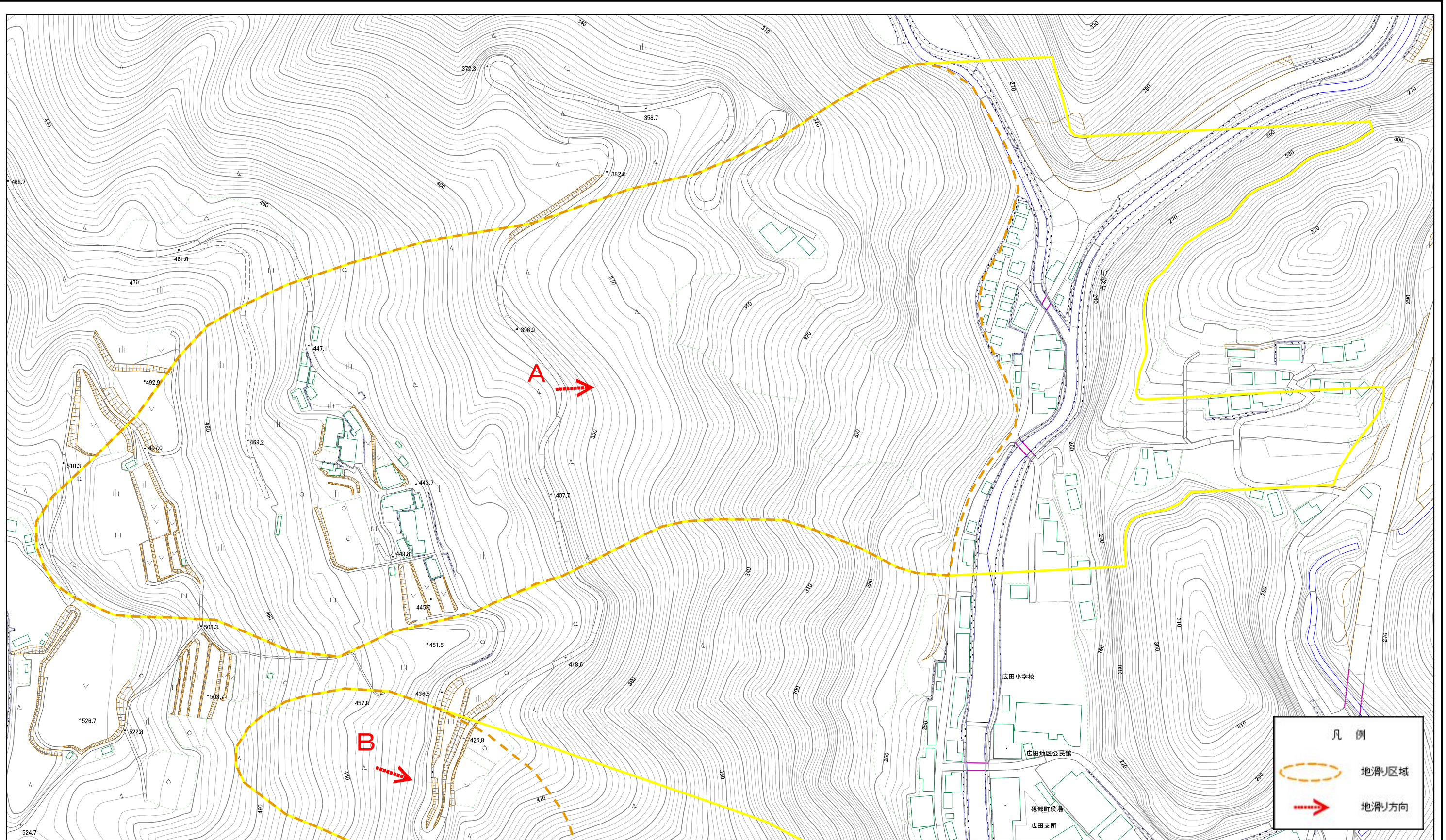
土砂災害警戒区域・土砂災害特別警戒区域 位置図

自然現象の種類	地滑り
箇所番号	403-J-169
箇所名	総津
地滑り区域名	A、B、C
所在地	伊予郡砥部町総津

この地図は、国土地理院長の承認を得て、同院発行の電子地形図25,000及び電子地形図20万を複製したものである。(承認番号 平30四複、第70号) 許可なく複製を禁ずる。



# 土砂災害警戒区域等の指定の公示に係る図書(その2)

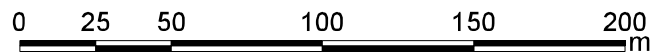
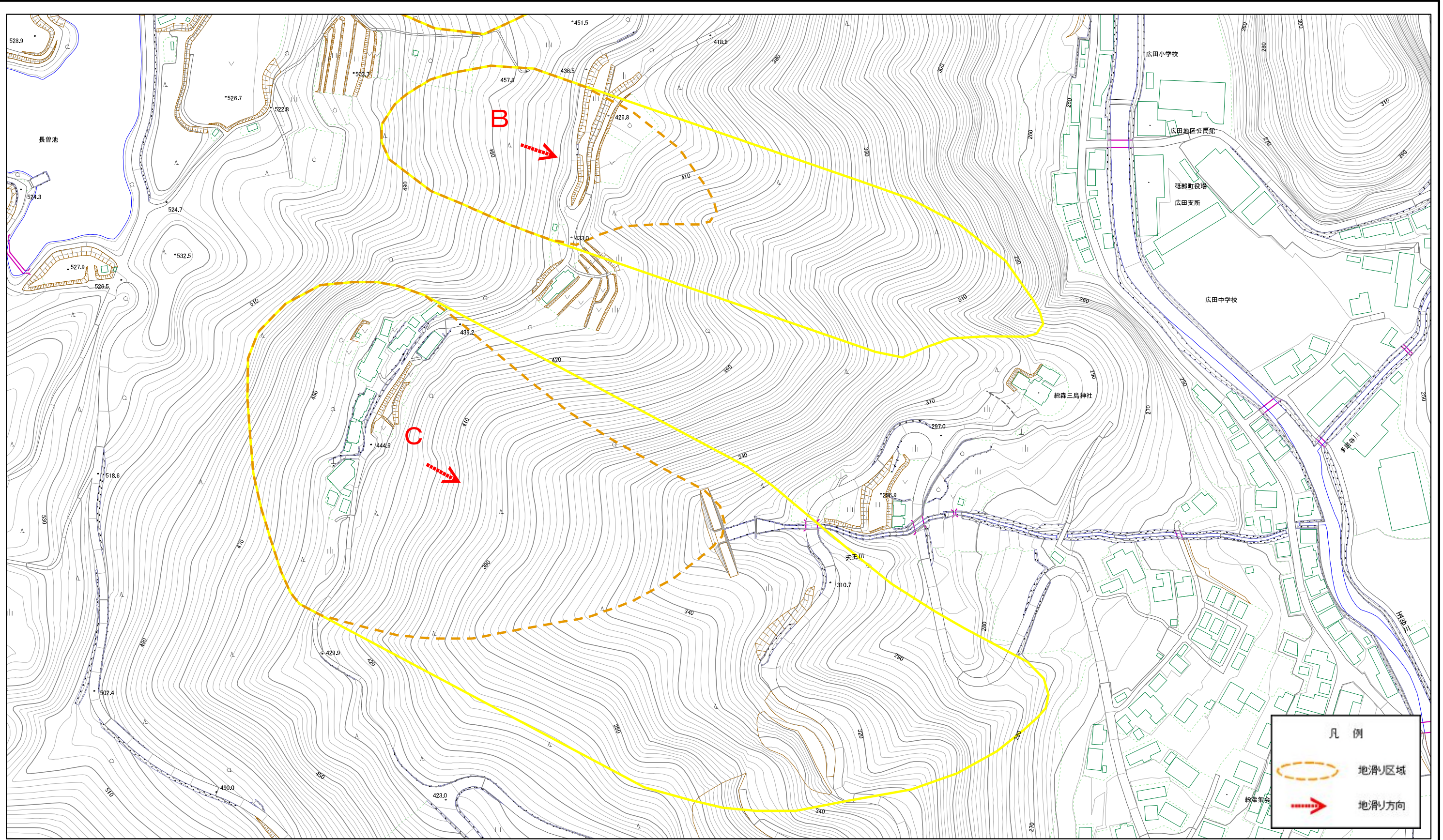


0 25 50 100 150 200 m

<b>様式-2(地)</b> 土砂災害警戒区域・土砂災害特別警戒区域 区域図	土砂災害防止法施行令第二条の基準に該当する区域(土砂災害警戒区域)		N 縮尺 1:2,500	自然現象の種類 地滑り	箇所番号 403-J-169	箇所名 総津
	土砂災害防止法施行令第三条の基準に該当する区域(土砂災害特別警戒区域)			告示番号 愛媛県告示第381号	地滑り区域名 A,B,C	
	告示年月日 令和3年3月26日	所在地 伊予郡砥部町総津				



# 土砂災害警戒区域等の指定の公示に係る図書(その2)



様式-2(地)  
土砂災害警戒区域・土砂災害特別警戒区域  
区域図

土砂災害防止法施行令第二条の基準に該当する区域(土砂災害警戒区域)  
土砂災害防止法施行令第三条の基準に該当する区域(土砂災害特別警戒区域)

縮尺  
1:2,500

自然現象の種類  
告示番号  
告示年月日

地滑り  
愛媛県告示第381号  
令和3年3月26日

箇所番号  
箇所名  
所在地

403-J-169  
A,B,C  
伊予郡砥部町総津

箇所名  
総津