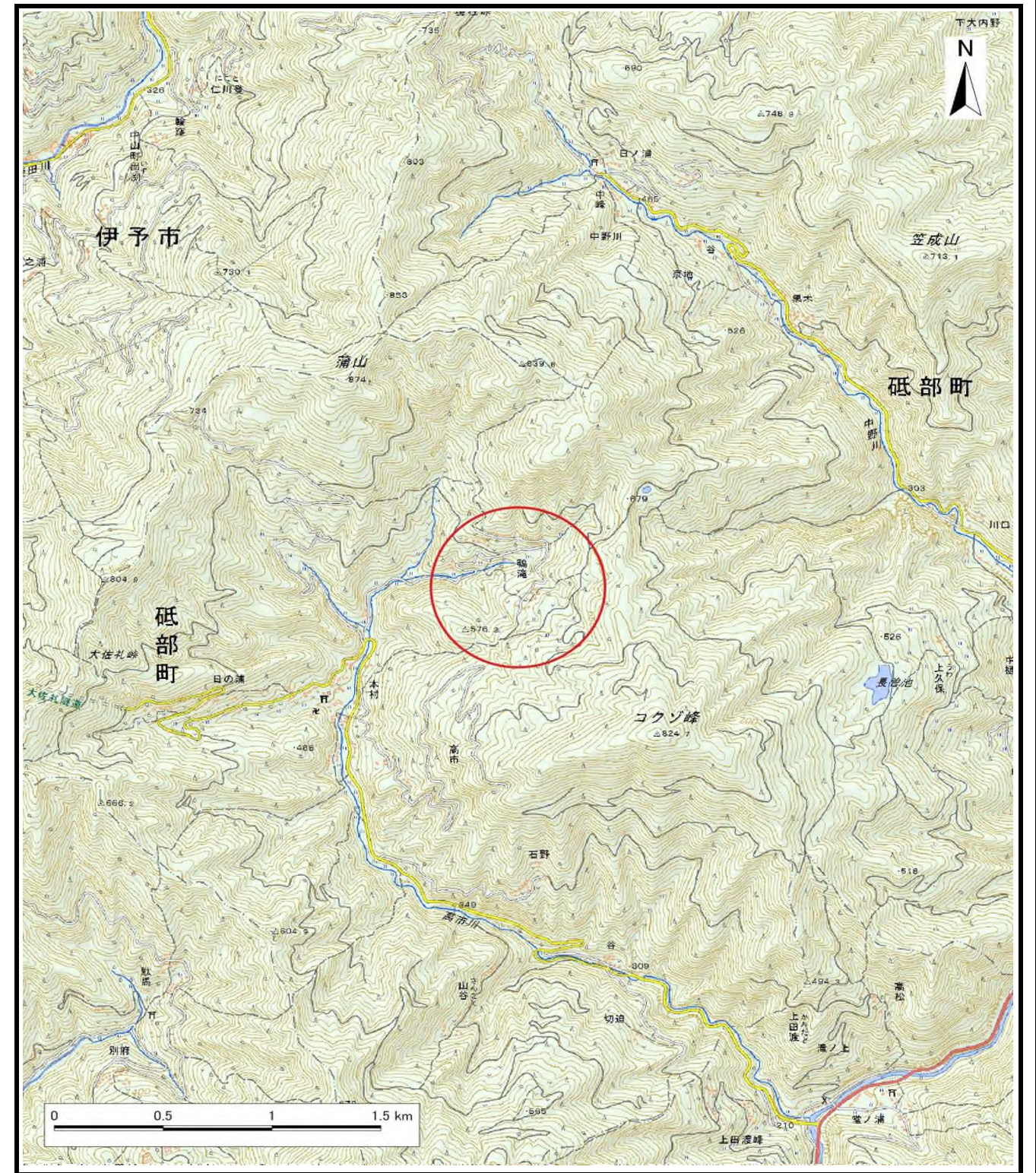


土砂災害警戒区域等の指定の公示に係る図書（その1）



(1/200,000)



(1/25,000)

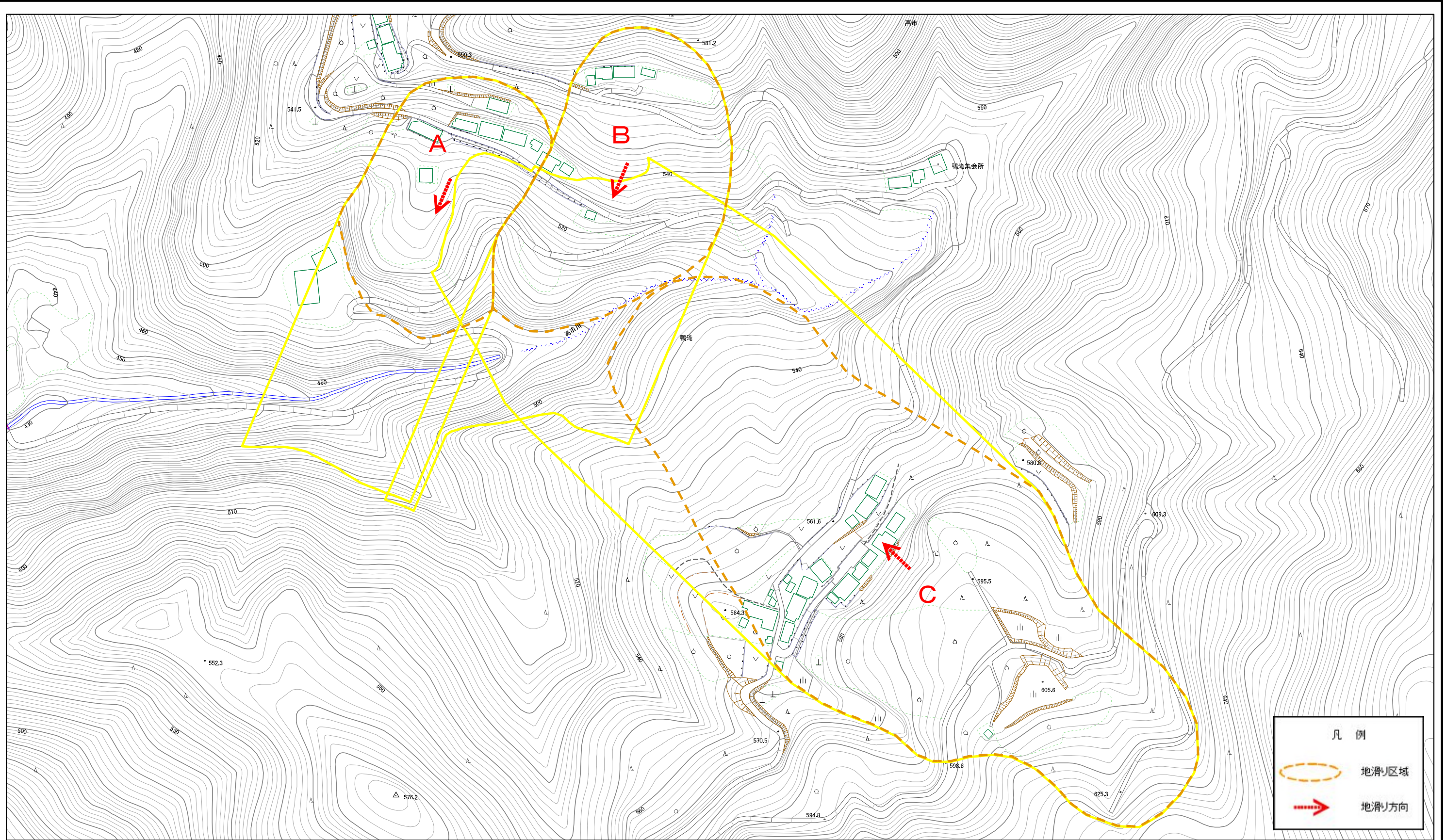
様式-1 (土)

土砂災害警戒区域・土砂災害特別警戒区域 位置図

自然現象の種類	地滑り
箇所番号	403-J-168
箇所名	鴨滝
地滑り区域名	A, B, C
所在地	伊予郡砥部町高市

この地図は、国土地理院長の承認を得て、同院発行の電子地形図25,000及び電子地形図20万を複製したものである。(承認番号 平30四複、第70号) 許可なく複製を禁ずる。

土砂災害警戒区域等の指定の公示に係る図書(その2)



0 25 50 100 150 200 m

様式-2(地)
土砂災害警戒区域・土砂災害特別警戒区域
区域図

土砂災害防止法施行令第二条の基準に該当する区域(土砂災害警戒区域)



自然現象の種類

地滑り

箇所番号

403-J-168

箇所名

鴨滝

土砂災害防止法施行令第三条の基準に該当する区域(土砂災害特別警戒区域)



縮尺

告示番号

愛媛県告示第381号

地滑り区域名

A,B,C

告示年月日

令和3年3月26日

所在地

伊予郡砥部町高市