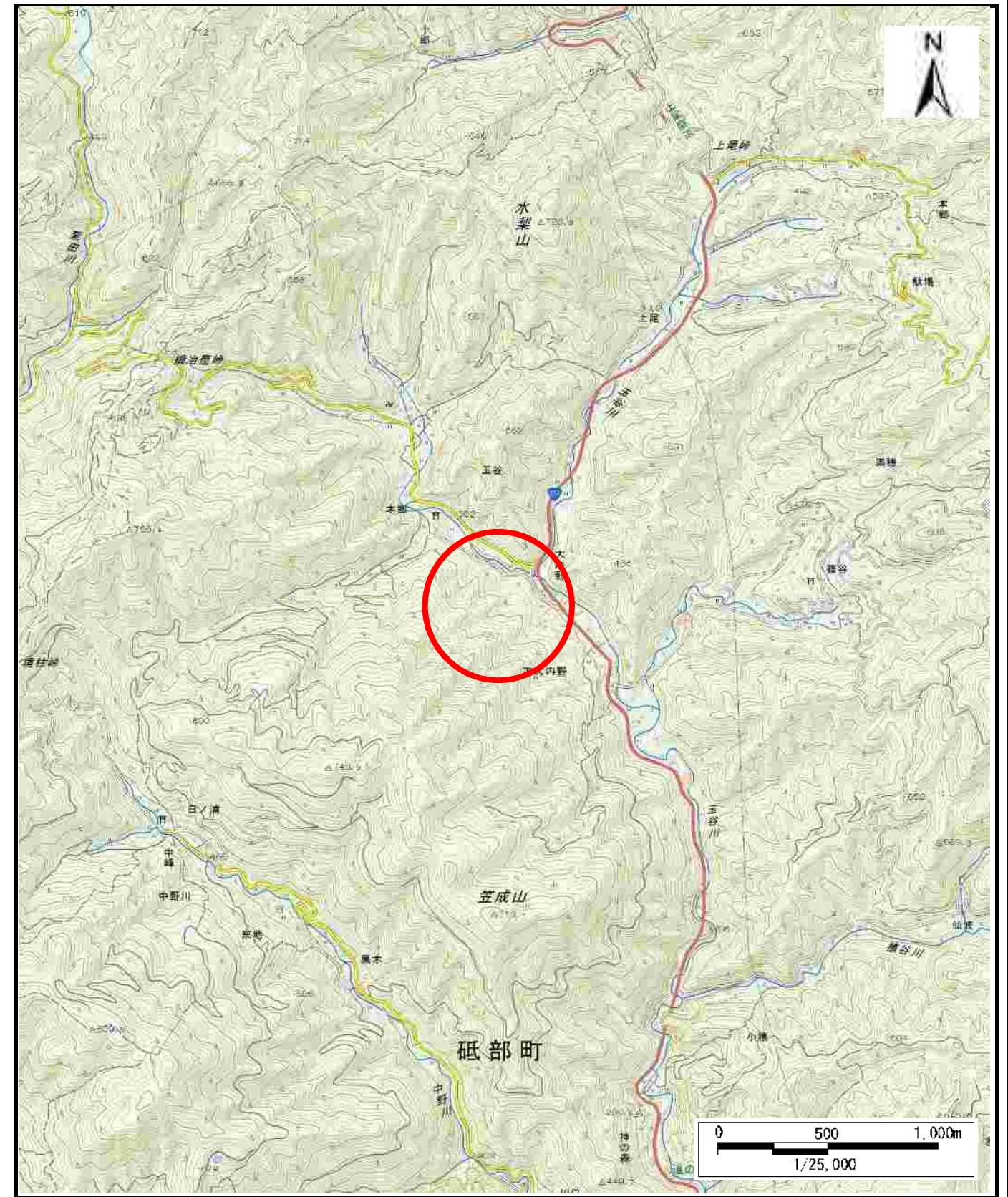


土砂災害警戒区域等の指定の公示に係る図書（その1）



(1/200,000)



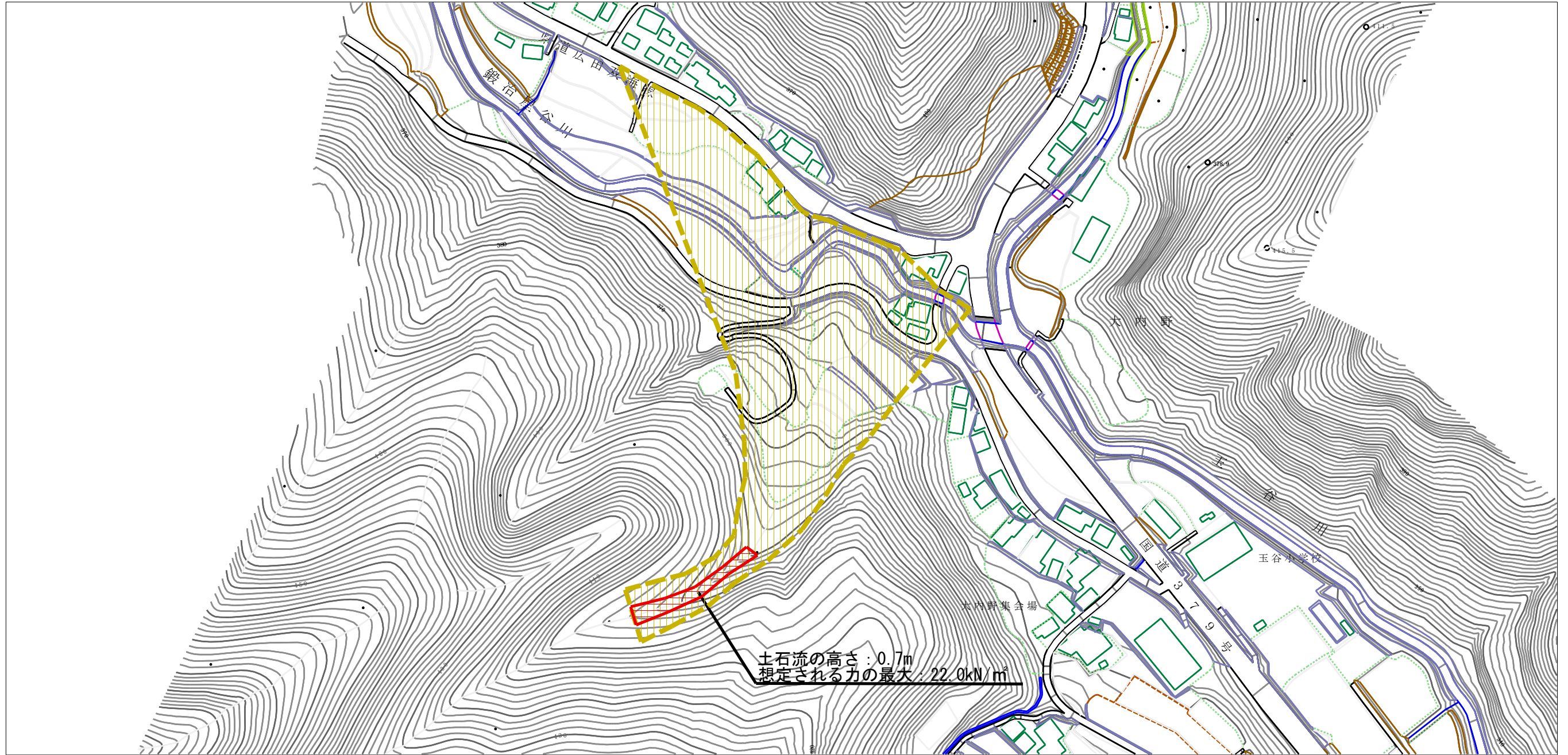
(1/25,000)

様式-1 (土)
土砂災害警戒区域・土砂災害特別警戒区域 位置図

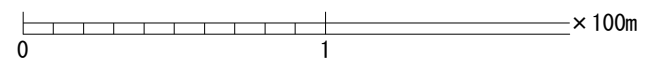
| | |
|---------|------------|
| 自然現象の種類 | 土石流 |
| 溪流番号 | 403-2063-1 |
| 溪流名 | 北ガ迫川 |
| 所在地 | 伊予郡砥部町玉谷 |

「この地図は、国土地理院長の承認を得て、同院発行の電子地形図25000及び電子地形図20万を複製したものである。（承認番号 平30四複、第68号）」 「許可なく複製を禁ずる。」

土石災害警戒区域等の指定の公示に係る図書（その2）



土石流の高さ：0.7m
 想定される力の最大：22.0kN/m²



| | | | | | | | |
|--|-------------------------|--|--------------------|-------------|------------|------|------------|
| 様式-2 (土) 土石災害警戒区域・土石災害特別警戒区域 区域図 | 土石災害防止法施行令第二条の基準に該当する区域 | | N 縮尺 1:2,500 | 自然現象 の種類 | 土石流 | 溪流番号 | 403-2063-1 |
| | 土石災害防止法施行令第三条の基準に該当する区域 | | | 告示番号 | 愛媛県告示第386号 | 溪流名 | 北ガ迫川 |
| | それ以外の区域 | | | 告示年月日 | 令和3年3月26日 | 所在地 | 伊予郡砥部町玉谷 |