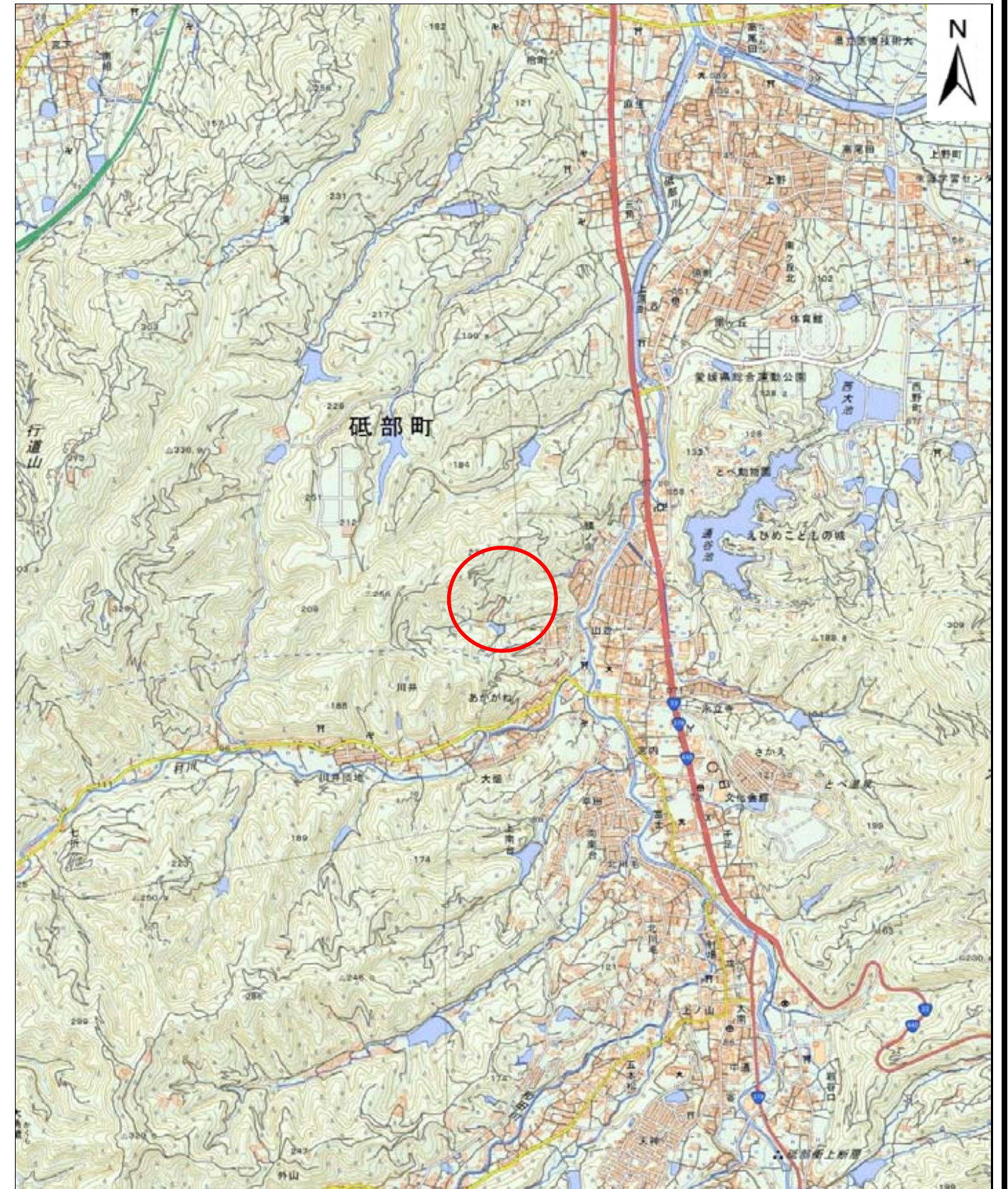
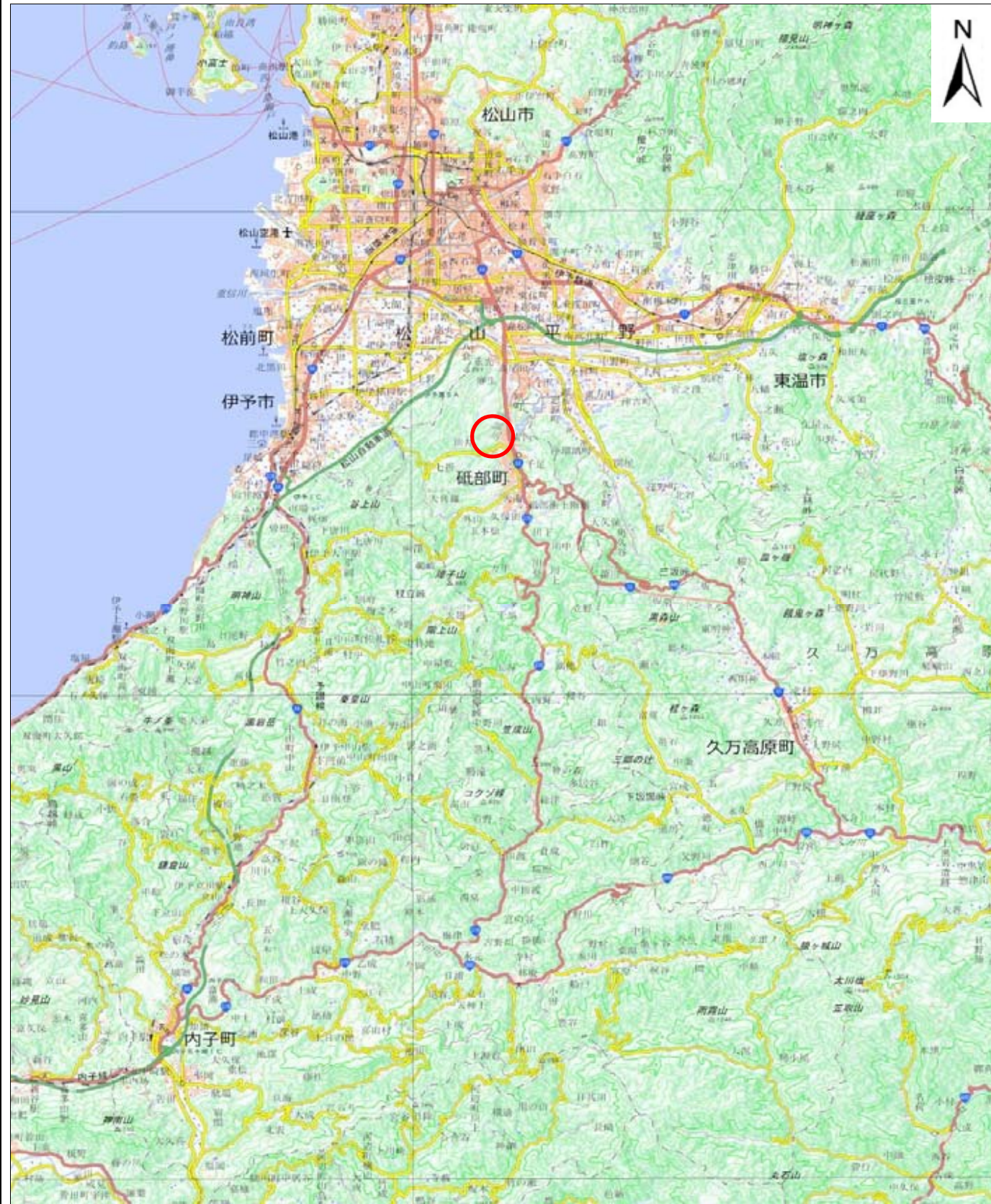


土砂災害警戒区域等の指定の公示に係る図書（その1）

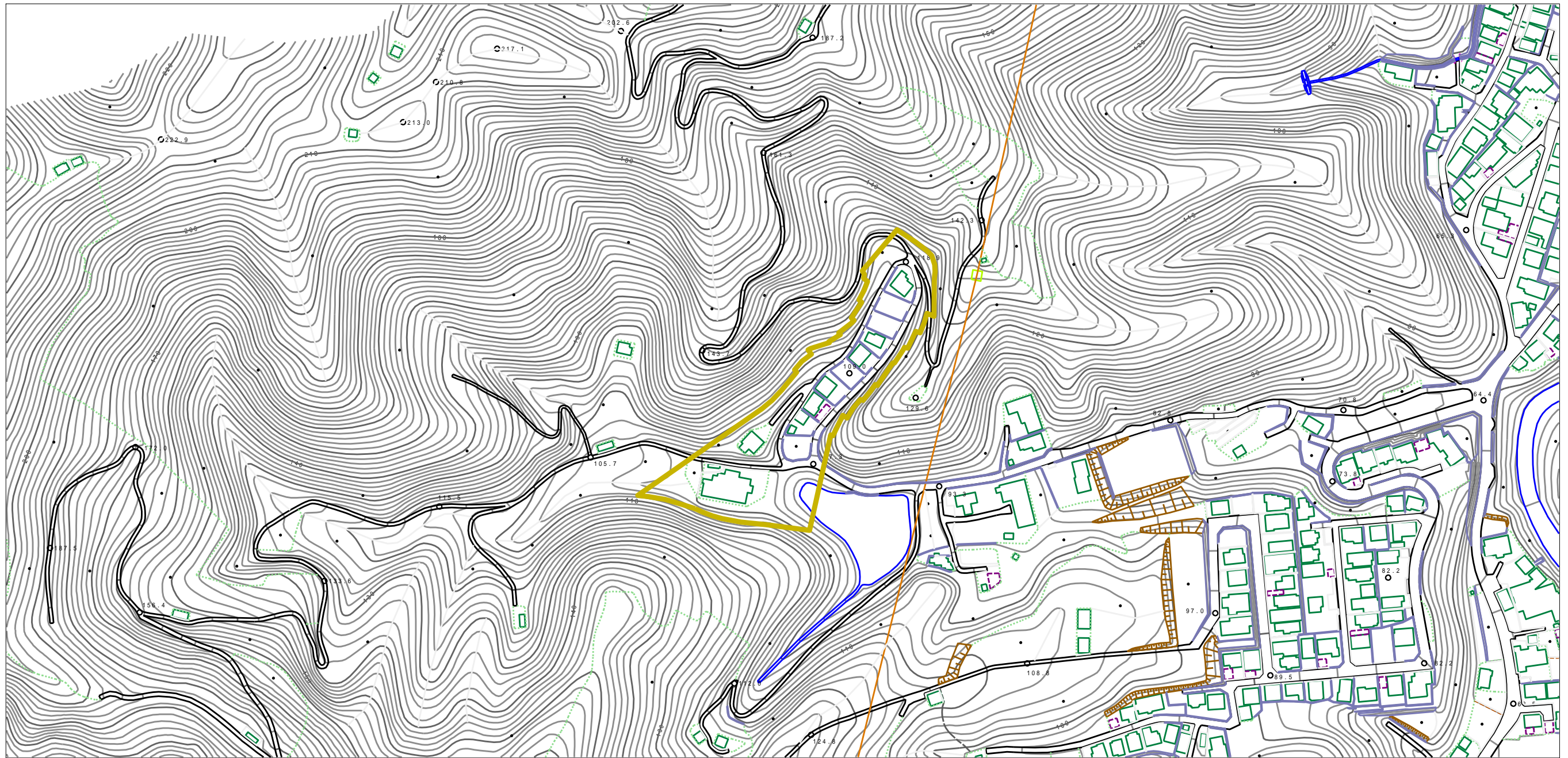


様式 - 1 (土)
土砂災害警戒区域・土砂災害特別警戒区域 位置図

自然現象の種類	土石流
溪流番号	402-2045-3
溪流名	南スルス川
所在地	伊予郡砥部町川井

この地図は、国土地理院長の承認を得て、同院発行の電子地形図25000及び電子地形図20万を複製したものである。（承認番号 平30四複、第69号）

土砂災害警戒区域等の指定の公示に係る図書（その2）



0 1 × 100m

様式 - 2 (土)

土砂災害警戒区域・土砂災害特別警戒区域
区域図

土砂災害防止法施行令第二条の基準に該当する区域



土砂災害防止法施行令第三条の基準に該当する区域



それ以外の区域



縮尺
1:2,500

自然現象の種類	土石流	溪流番号	402-2045-3
告示番号	未指定	溪流名	南スルス川
告示年月日		所在地	伊予郡砥部町川井