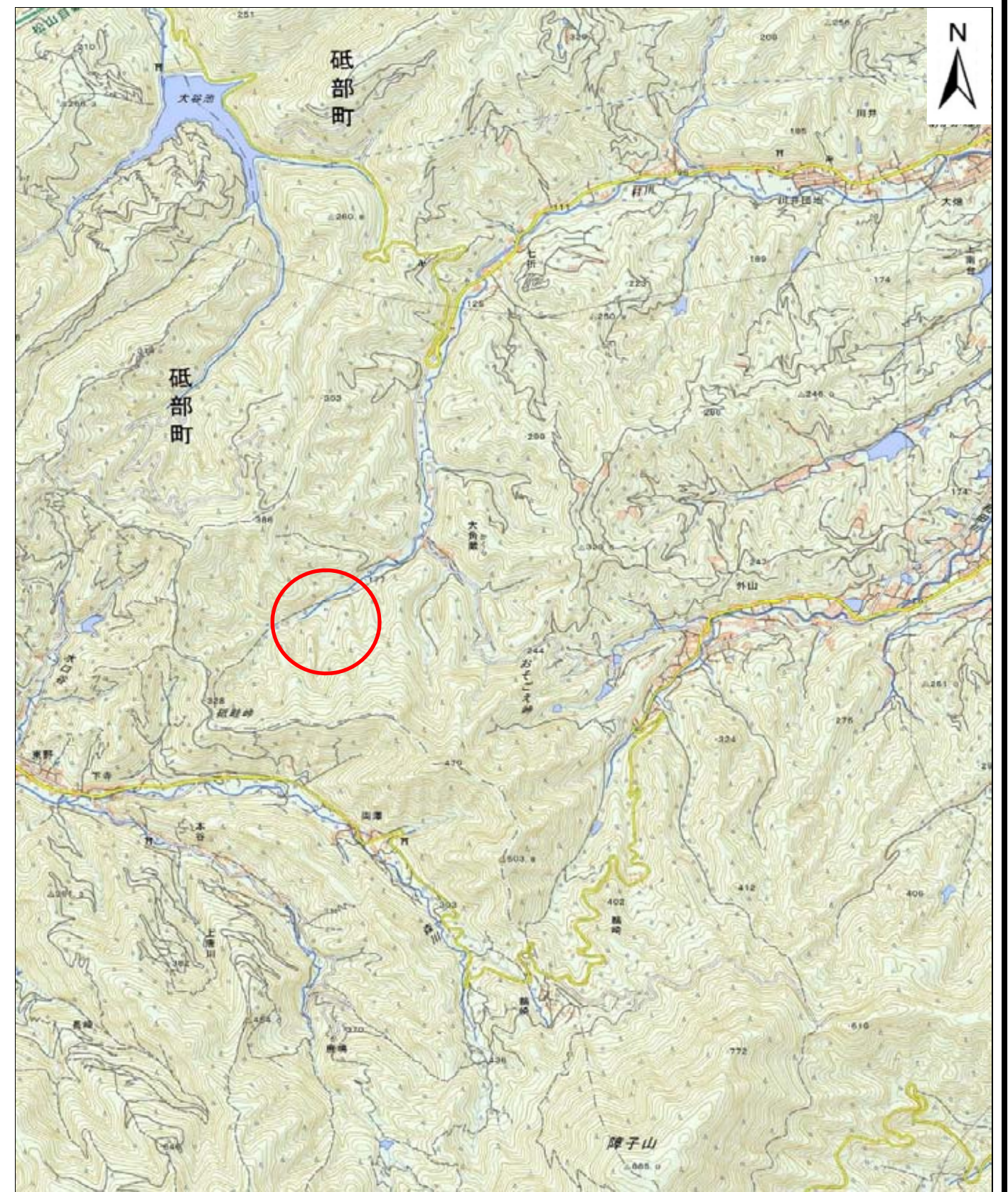


土砂災害警戒区域等の指定の公示に係る図書（その1）



(1/200,000)



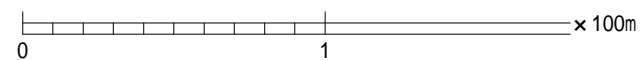
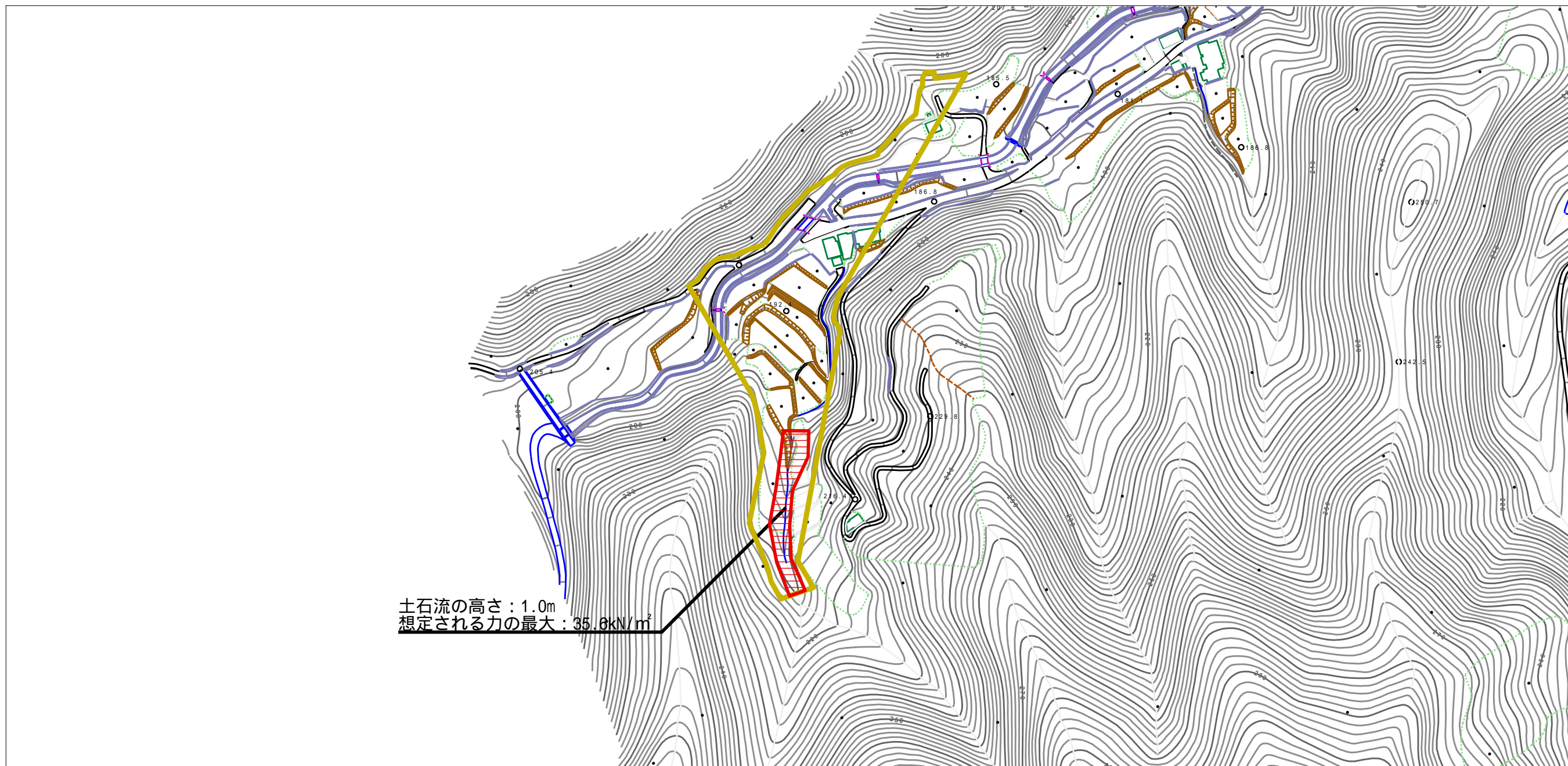
(1/25,000)

様式 - 1 (土)
土砂災害警戒区域・土砂災害特別警戒区域 位置図

自然現象の種類	土石流
渓流番号	402-2038
渓流名	南大角蔵西川
所在地	伊予郡砥部町大角蔵

この地図は、国土地理院長の承認を得て、同院発行の電子地形図25000及び電子地形図20万を複製したものである。（承認番号 平30四複、第69号）

土砂災害警戒区域等の指定の公示に係る図書（その2）



様式 - 2 (土)

土砂災害警戒区域・土砂災害特別警戒区域
区域図

土砂災害防止法施行令第二条の基準に該当する区域



自然現象
の種類

土石流

溪流番号 402-2038

土砂災害防止
法施行令第三
条の基準に該
当する区域

土石流の高さが1mを超える場合、土石等の
移動による力が50kN/m²を超える区域

縮尺
1:2,500

告示番号

未指定

溪流名 南大角蔵西川

土石流の高さが1mを超える場合、土石等の
移動による力が50kN/m²以下の区域

告示年月日

所在地 伊予郡砥部町大角蔵

それ以外の区域