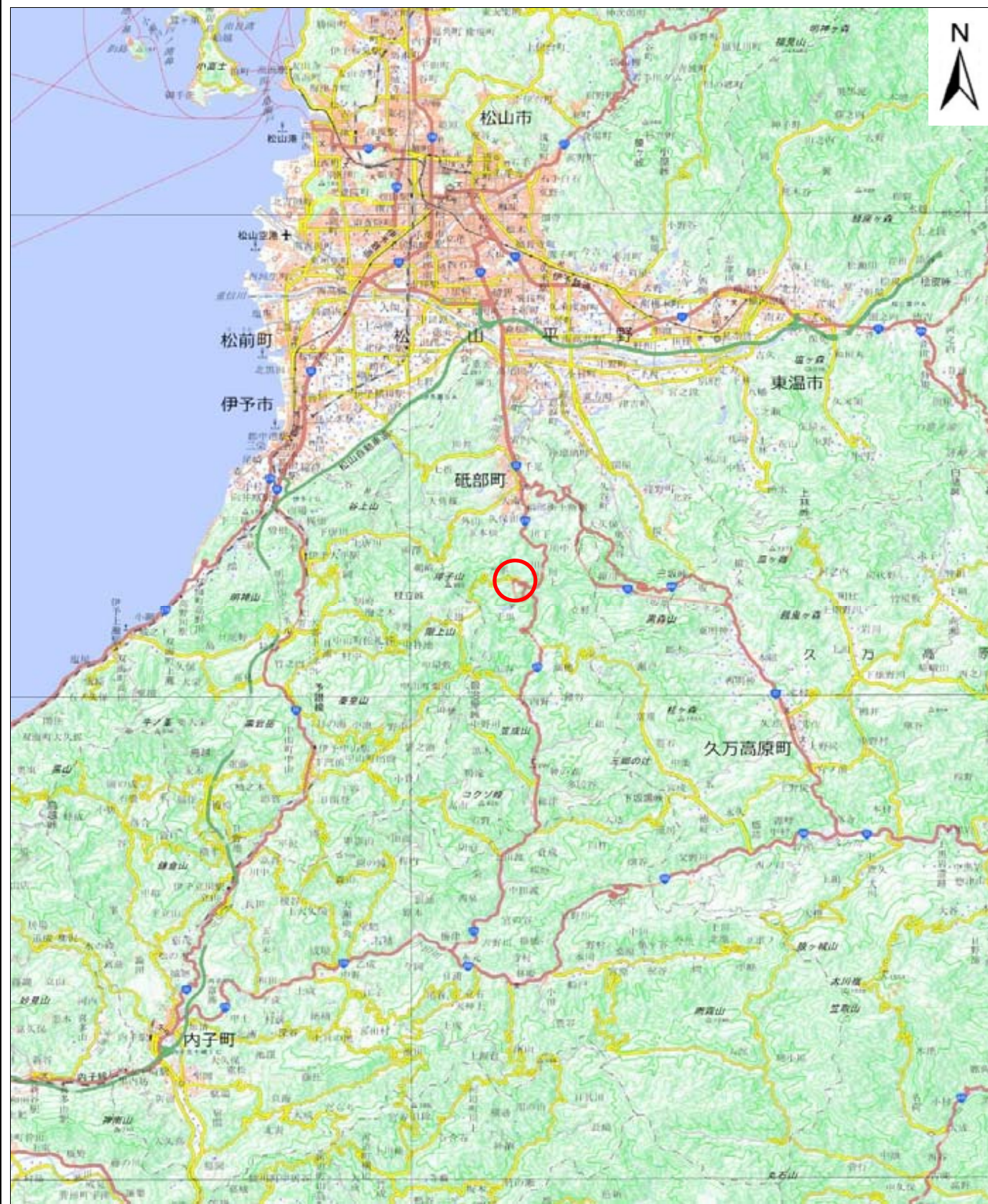
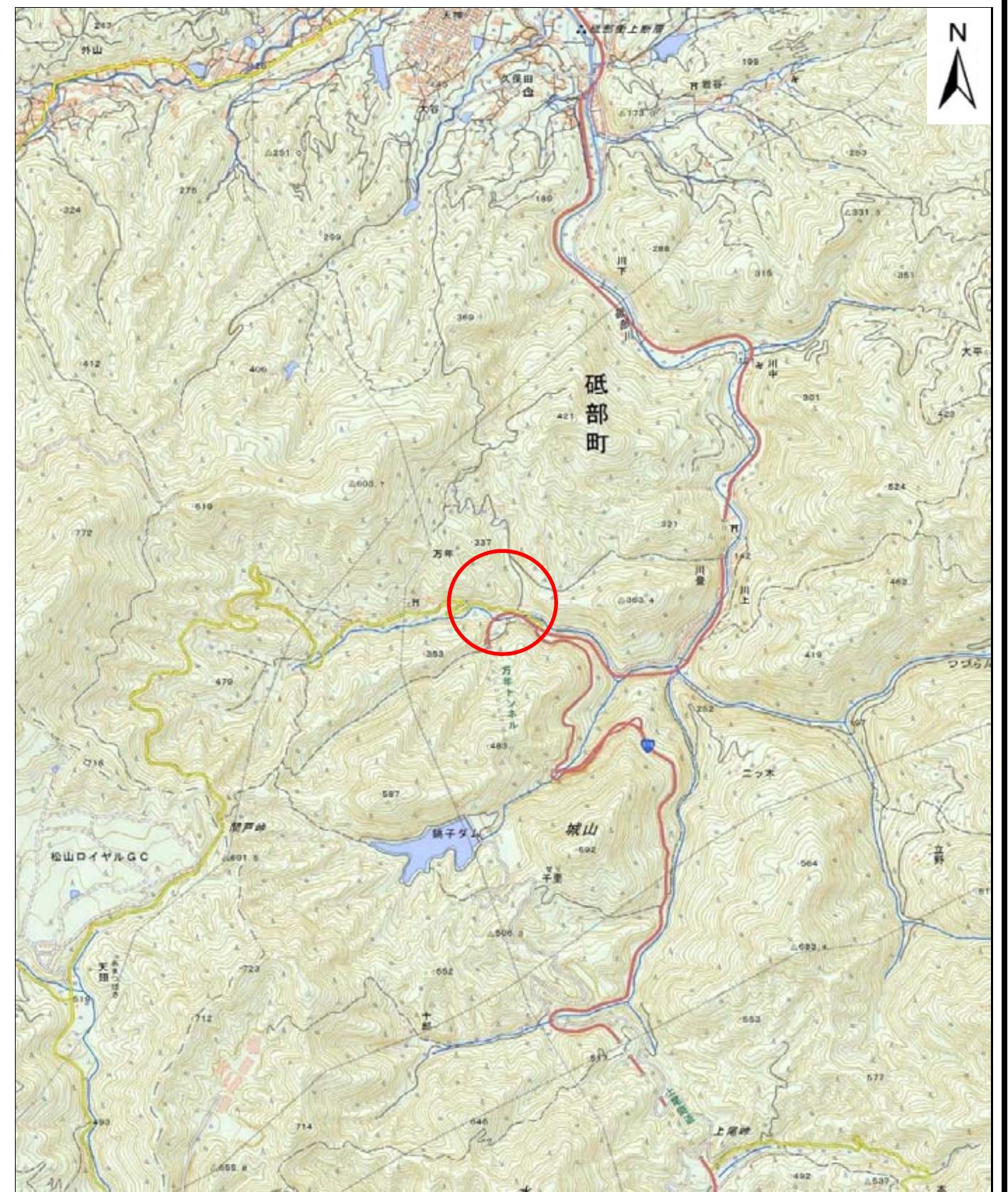


# 土砂災害警戒区域等の指定の公示に係る図書（その1）



(1/200,000)



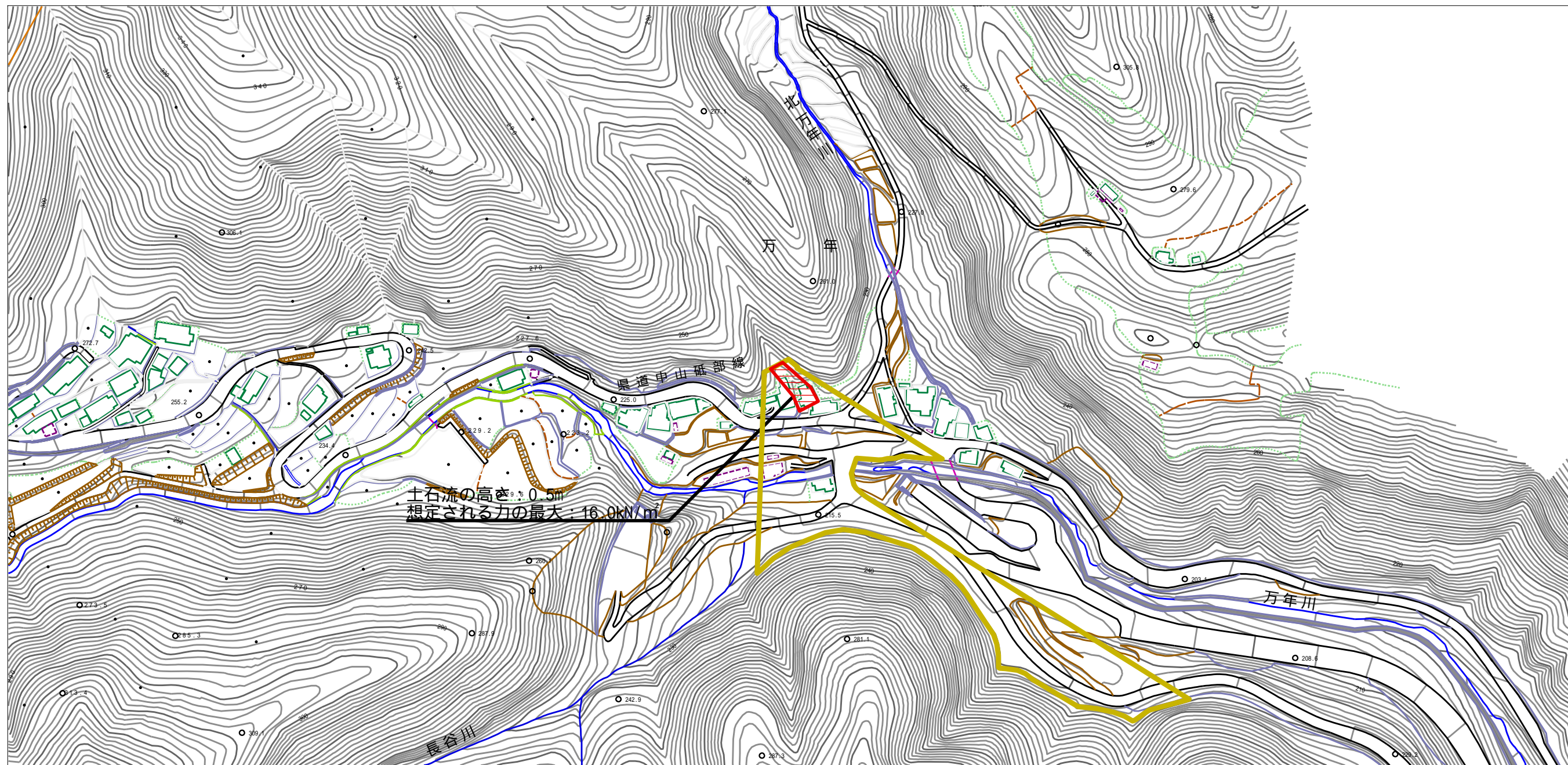
(1/25,000)

様式 - 1 (土)  
土砂災害警戒区域・土砂災害特別警戒区域 位置図

自然現象の種類	土石流
渓流番号	402-2029
渓流名	北万年西川
所在地	伊予郡砥部町万年

この地図は、国土地理院長の承認を得て、同院発行の電子地形図25000及び電子地形図20万を複製したものである。（承認番号 平30四複、第69号）

土砂災害警戒区域等の指定の公示に係る図書（その2）



0 1 × 100m

様式 - 2 (土)

土砂災害警戒区域・土砂災害特別警戒区域  
区域図

土砂災害防止法施行令第二条の基準に該当する区域

土砂災害防止法施行令第三条の基準に該当する区域



縮尺  
1:2,500

自然現象  
の種類

告示番号

告示年月日

土石流

未指定

溪流番号

溪流名

所在地

402-2029

北万年西川

伊予郡砥部町万年